



Defensoría
Sin defensa no hay Justicia

INFORME DE ESTADÍSTICAS DEL MES DE MARZO DE 2006

DEFENSORÍA PENAL PÚBLICA

ISSN 0718-2899

TABLA DE CONTENIDO

<u>PRESENTACIÓN</u>	<u>6</u>
<u>CAUSAS INGRESADAS</u>	<u>9</u>
<u>IMPUTADOS INGRESADOS</u>	<u>11</u>
<u>IMPUTADOS INGRESADOS DESAGREGADOS POR SEXO</u>	<u>13</u>
<u>RELACIÓN ENTRE IMPUTADOS EN TRÁMITE Y TERMINADOS</u>	<u>14</u>
<u>RELACIÓN ENTRE IMPUTADOS EN TRÁMITE Y TERMINADOS</u>	<u>15</u>
<u>RELACIÓN ENTRE IMPUTADOS EN TRÁMITE Y TERMINADOS ÚLTIMOS DOCE MESES</u>	<u>16</u>
<u>DISTRIBUCIÓN DE LOS IMPUTADOS INGRESADOS SEGÚN EL PROCEDIMIENTO</u>	<u>17</u>
<u>DISTRIBUCIÓN MENSUAL DE LOS IMPUTADOS INGRESADOS</u>	<u>17</u>
<u>DISTRIBUCIÓN DE LOS IMPUTADOS INGRESADOS SEGÚN EL PROCEDIMIENTO Y SEXO ÚLTIMOS DOCE MESES</u>	<u>18</u>
<u>DURACIÓN DE LAS CAUSAS PARA IMPUTADOS TERMINADOS</u>	<u>19</u>
<u>DURACIÓN DE LAS CAUSAS PARA IMPUTADOS TERMINADOS INGRESADOS</u>	<u>19</u>

<u>DELITOS POR CAUSAS INGRESADAS A LA DEFENSORÍA</u>	20
<u>DELITOS POR IMPUTADOS INGRESADOS A LA DEFENSORÍA</u>	20
<u>DELITOS POR IMPUTADOS INGRESADOS A LA DEFENSORÍA DESAGREGADOS POR SEXO</u>	21
<u>AGRUPACIÓN GENERAL DE LAS FORMAS DE TÉRMINO</u>	22
<u>AGRUPACIÓN GENERAL DE LAS FORMAS DE TÉRMINO SEGÚN SEXO EN MARZO</u>	23
<u>AGRUPACIÓN GENERAL DE LAS FORMAS DE TÉRMINO SEGÚN SEXO ÚLTIMOS DOCE MESES</u>	23
<u>FORMAS DE TÉRMINO DE LAS CAUSAS DEL PROCEDIMIENTO ORDINARIO</u>	24
<u>FORMAS DE TÉRMINO DE LAS CAUSAS DEL PROCEDIMIENTO SIMPLIFICADO</u>	25
<u>FORMAS DE TÉRMINO DE LAS CAUSAS DEL PROCEDIMIENTO ACCIÓN PRIVADA</u>	26
<u>FORMAS DE TÉRMINO DE LAS CAUSAS DEL PROCEDIMIENTO ORDINARIO</u>	27
<u>FORMAS DE TÉRMINO DE LAS CAUSAS DEL PROCEDIMIENTO SIMPLIFICADO</u>	28
<u>FORMAS DE TÉRMINO DE LAS CAUSAS DEL PROCEDIMIENTO DE ACCIÓN PRIVADA</u>	29
<u>FORMAS DE TÉRMINO DE LAS CAUSAS DEL PROCEDIMIENTO ORDINARIO</u>	30

FORMAS DE TÉRMINO DE LAS CAUSAS SEGÚN PROCEDIMIENTO SIMPLIFICADO 31

FORMAS DE TÉRMINO DE LAS CAUSAS DEL PROCEDIMIENTO DE ACCIÓN PRIVADA 32

FORMAS DE TÉRMINO AGRUPADAS SEGÚN CATEGORÍA DE DELITOS EN MARZO 33

FORMAS DE TÉRMINO AGRUPADAS SEGÚN CATEGORÍA DE DELITOS ÚLTIMOS DOCE MESES 34

FORMAS DE TÉRMINO AGRUPADAS SEGÚN CATEGORÍA DE DELITOS Y GÉNERO (HOMBRES) EN MARZO 35

FORMAS DE TÉRMINO AGRUPADAS SEGÚN CATEGORÍA DE DELITOS Y GÉNERO (MUJERES) EN MARZO 36

FORMAS DE TÉRMINO AGRUPADAS SEGÚN CATEGORÍA DE DELITOS Y GÉNERO (HOMBRES) ÚLTIMOS DOCE MESES 37

FORMAS DE TÉRMINO AGRUPADAS SEGÚN CATEGORÍA DE DELITOS Y GÉNERO (MUJERES) ÚLTIMOS DOCE MESES 38

FORMAS DE TÉRMINO AGRUPADAS SEGÚN CATEGORÍA DE DELITOS Y GÉNERO (MUJERES) ÚLTIMOS DOCE MESES 38

RELACIÓN ENTRE PRISIÓN PREVENTIVA Y LAS OTRAS MEDIDAS DEL ARTÍCULO 155 39

RELACIÓN ENTRE PRISIÓN PREVENTIVA Y LAS OTRAS MEDIDAS DEL ARTÍCULO 155 39

IMPUTADOS EN PRISIÓN PREVENTIVA AL 31 DE MARZO DE 2006 40

MEDIDAS CAUTELARES DECRETADAS **41**

MEDIDAS CAUTELARES DECRETADAS DESAGREGADAS POR SEXO EN MARZO **41**

MEDIDAS CAUTELARES DECRETADAS DESAGREGADAS POR SEXO ÚLTIMOS DOCE MESES **42**

PRESENTACIÓN

El presente informe estadístico da cuenta de la información principal que refleja la actividad de la Defensoría Penal Pública en el mes de marzo de 2006 y la actividad acumulada en los últimos doce meses de la Reforma Procesal Penal hasta dicha fecha. Las causas que ingresan a la Defensoría corresponden a sólo una parte del total de causas que ingresan al Ministerio Público. Por lo tanto, las cifras que se presentan a continuación no reflejan el funcionamiento de todo el sistema de persecución penal sino sólo el de la Defensoría Penal Pública.

Las principales situaciones que se han observado en dicho período son las siguientes:

- En los últimos doce meses, desde el 1 de abril de 2005 hasta el 31 de marzo de 2006 habían ingresado a la Defensoría Penal Pública 130.037 causas que han involucrado a 152.906 imputados. Es decir, ha existido un promedio de 1,18 imputados por causa en el período señalado.
- En el mes de marzo ingresaron 13.270 causas que involucraron 15.447 imputados. El promedio de imputados por causas para el mes fue de 1,16.
- Las regiones que registran el mayor número de causas e imputados son la Metropolitana, Octava y Quinta que concentran el 28,6%, 10,8% y 11,6%, respectivamente, de todos los ingresos de imputados en los últimos doce meses. Sin embargo, la Región Metropolitana es la que posee un mayor porcentaje de ingreso mensual, con el 35,3% del total nacional, seguido por la Quinta Región con aproximadamente el 9,8%.
- La Defensoría Penal Pública registra un ingreso promedio de 12.742 imputados mensuales desde el mes de abril de 2005 a la fecha, siendo el mes de marzo el más alto de los últimos doce meses, con un incremento de un 184% desde el inicio del período señalado.
- Del total de imputados ingresados, desde el 1 de abril de 2005 a la fecha, el 71,5% (últimos doce meses) tiene sus causas terminadas, destacando las regiones sexta y segunda con un 85,1% y 78,3% de términos. Si consideramos un período de ingreso de 24 meses, es decir desde el 1 de abril del 2004 a la fecha, constatamos que dichas regiones mantienen el mayor porcentaje de término con un 91,8% y un 87,7% de término de las causas.
- En cuanto al procedimiento por el cual se ha realizado la persecución penal de los imputados, se observa que, en los últimos doce meses, la mayoría de las causas son tramitadas por medio del procedimiento ordinario con el 62,6%. Le sigue el procedimiento simplificado con el 36,7%. Destaca el hecho que durante el mes de marzo se produce un importante incremento de ingreso de imputados por la vía del

procedimiento ordinario, estos alcanzan el 70% del total. Se puede constatar que este aumento se viene produciendo, sostenidamente, desde el mes de noviembre de 2005.

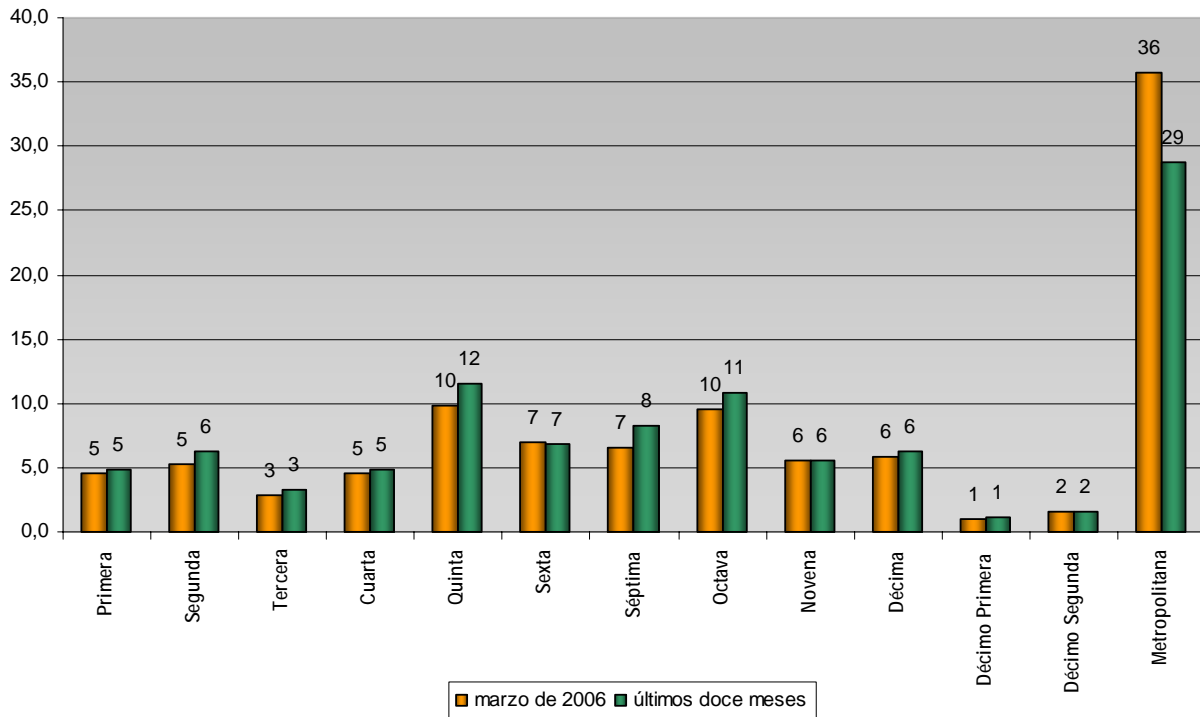
- En relación a los tiempos de tramitación, de las causas terminadas, podemos señalar que el 64% de ellas duran menos de tres meses, considerando el período que va desde el inicio de la reforma hasta la fecha. Mientras que alrededor de un 12% registra una duración superior a un año.
- Desde el 1 de abril de 2005 hasta la fecha (últimos doce meses), a la Defensoría han ingresado 137.867 delitos, de los cuales los más frecuentes siguen siendo los hurtos con un 16,9%, las lesiones con un 11,9%, los delitos de la Ley de Tránsito (manejos en estado de ebriedad) con un 11,6%, y los delitos contra la libertad e intimidad de las personas con un 7,6% (Para un mayor detalle sobre la clasificación de los delitos, ver anexo).
- Con respecto a las formas de término, se observa que tanto en el mes de marzo como en los últimos doce meses, las salidas alternativas son la principal forma de término de los imputados defendidos. Durante el mes de marzo un 41,3% de los imputados terminó con una salida alternativa, mientras que un 38,5% de los imputados han finalizado por esta vía desde el 1 de abril 2005 a la fecha.
- La condena es la segunda forma de término alcanzando durante el mes de marzo a un 31,5% de los imputados y a un 32% desde el 1 de abril 2005 (últimos doce meses). Dentro del procedimiento simplificado, la condena es el término más recurrente con un 55,3% del total en los últimos doce meses, seguidos por los acuerdos reparatorios y las suspensiones condicionales que representan el 7,3% y el 17,8% de los términos para este procedimiento.
- El porcentaje de absoluciones en juicio oral se registra en un 15,2% en los últimos doce meses, con un total de 5.042 imputados terminados por esta vía procesal.
- Al comparar las prisiones preventivas con las medidas cautelares del artículo 155, se tiene que las prisiones preventivas alcanzan el 17,6% del total de medidas decretadas y las del artículo 155 el 74,2% y las otras cautelares un 8,4%.
- Al 31 de marzo del 2006 se constata que 5.488 imputados están sujetos a la prisión preventiva, cifra que va en aumento desde la incorporación de la quinta etapa. Un 52,7% de ellos está en esta condición hace menos de 3 meses, un 28,8% está ahí entre 3 y 6 meses, y el 16% entre 6 meses y 1 año.

Información Nacional

CAUSAS INGRESADAS

	Causas ingresadas en marzo de 2006		causas ingresadas hasta marzo de 2006 últimos doce meses	
	Cant.	%	Cant.	%
PRIMERA	612	4,6%	6302	4,8%
SEGUNDA	706	5,3%	8133	6,3%
TERCERA	377	2,8%	4323	3,3%
CUARTA	597	4,5%	6420	4,9%
QUINTA	1303	9,8%	15030	11,6%
SEXTA	923	7,0%	8810	6,8%
SÉPTIMA	880	6,6%	10676	8,2%
OCTAVA	1279	9,6%	14094	10,8%
NOVENA	748	5,6%	7172	5,5%
DÉCIMA	770	5,8%	8180	6,3%
DÉCIMO PRIMERA	137	1,0%	1405	1,1%
DÉCIMO SEGUNDA	207	1,6%	1986	1,5%
METROPOLITANA	4731	35,7%	37506	28,8%
Total	13270	100%	130037	100%

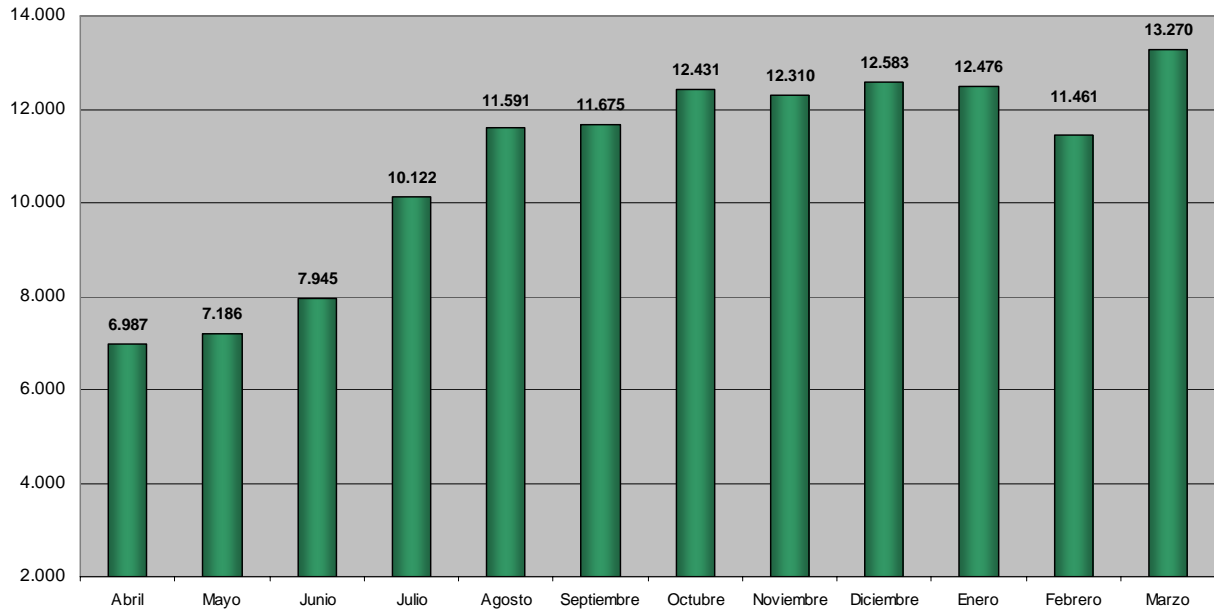
Causas ingresadas por región (porcentaje)



De un total de 13.270 causas ingresadas en el mes de marzo de 2006 y 130.037 en los últimos doce meses.

[◀ Volver a la tabla de contenido](#)

DISTRIBUCIÓN MENSUAL DEL INGRESO DE CAUSAS

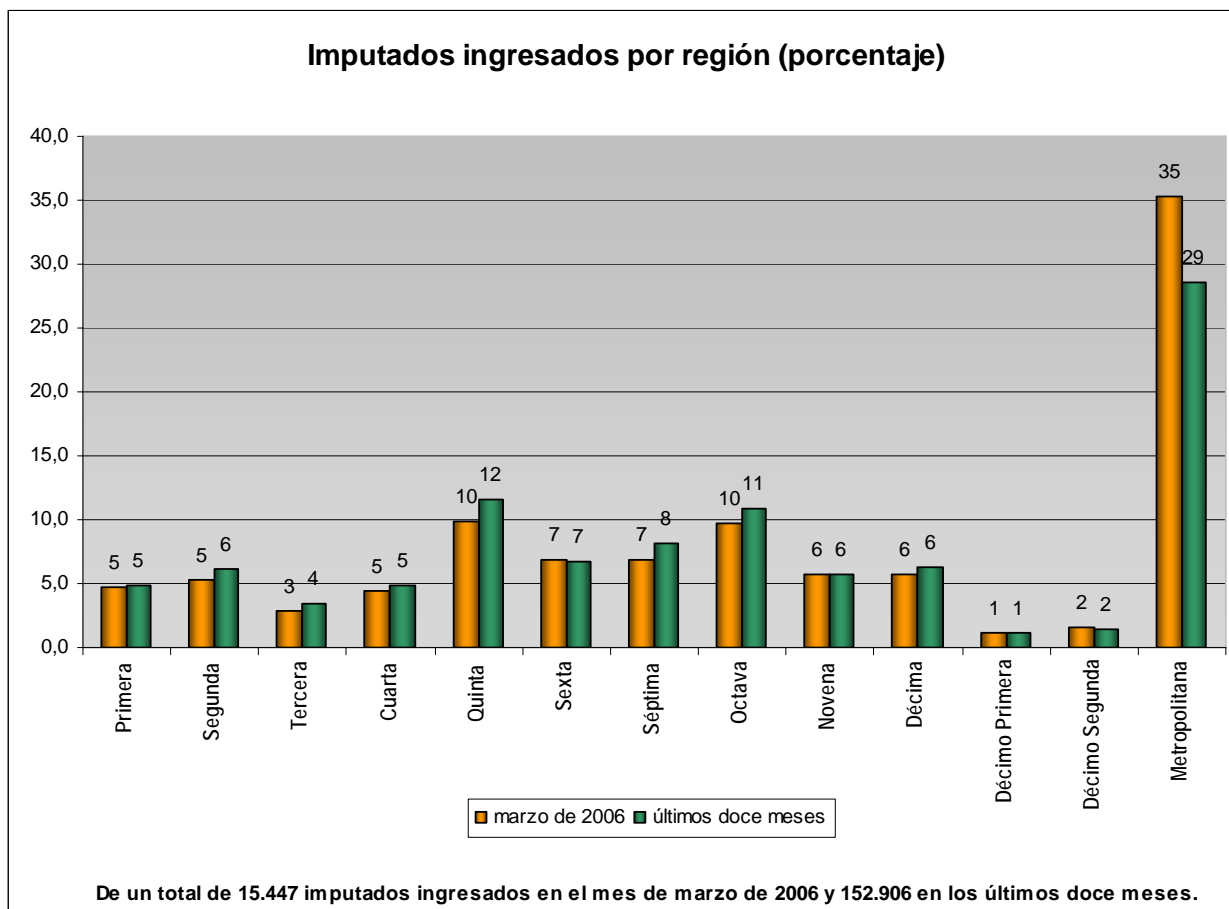


De un total de 130.037 causas ingresadas entre el 1 de abril de 2005 y el 31 de marzo de 2006 con un promedio de 10.836 causas ingresadas mensualmente en el período.

[◀ Volver a la tabla de contenido](#)

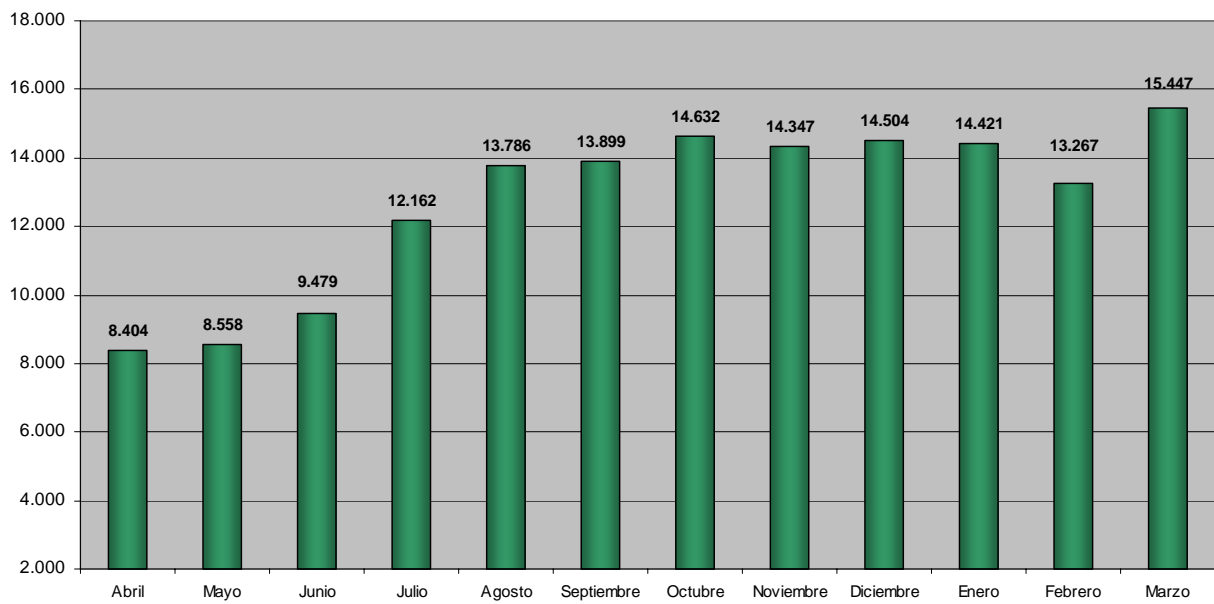
IMPUTADOS INGRESADOS

	Imputados ingresados en marzo de 2006		Imputados ingresados hasta marzo de 2006 últimos doce meses	
	Cant.	%	Cant.	%
PRIMERA	719	4,7%	7340	4,8%
SEGUNDA	815	5,3%	9452	6,2%
TERCERA	451	2,9%	5373	3,5%
CUARTA	690	4,5%	7521	4,9%
QUINTA	1513	9,8%	17803	11,6%
SEXTA	1056	6,8%	10199	6,7%
SÉPTIMA	1052	6,8%	12589	8,2%
OCTAVA	1506	9,7%	16492	10,8%
NOVENA	888	5,7%	8778	5,7%
DÉCIMA	886	5,7%	9640	6,3%
DÉCIMO PRIMERA	174	1,1%	1697	1,1%
DÉCIMO SEGUNDA	246	1,6%	2300	1,5%
METROPOLITANA	5451	35,3%	43722	28,6%
Total	15447	100%	152906	100%



[◀ Volver a la tabla de contenido](#)

DISTRIBUCIÓN MENSUAL DEL INGRESO DE IMPUTADOS



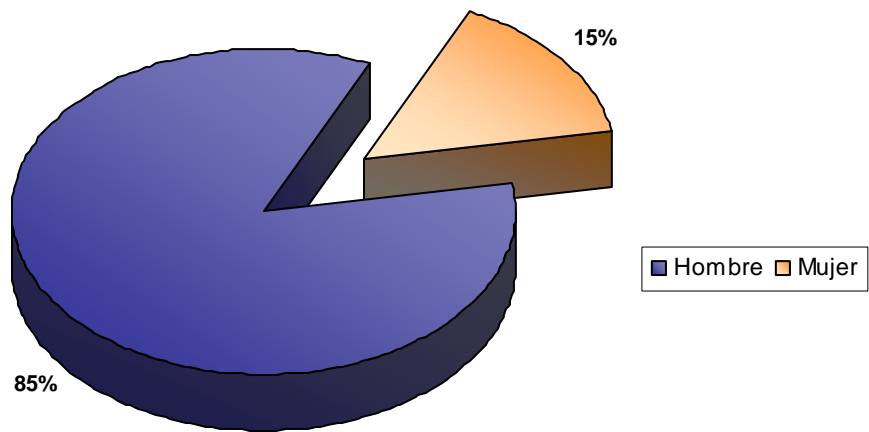
De un total de 152.906 imputados ingresados entre el 1 de abril de 2005 y el 31 de marzo de 2006 con un promedio 12.742 imputados ingresados mensualmente en el periodo.

[◀ Volver a la tabla de contenido](#)

IMPUTADOS INGRESADOS DESAGREGADOS POR SEXO

	Imputados ingresados en marzo de 2006		Imputados ingresados hasta marzo de 2006 últimos doce meses	
	Cant.	%	Cant.	%
Hombre	13065	84,6%	129454	84,7%
Mujer	2382	15,4%	23452	15,3%
Total	15447	100%	152906	100%

Imputados ingresados desagregados por sexo

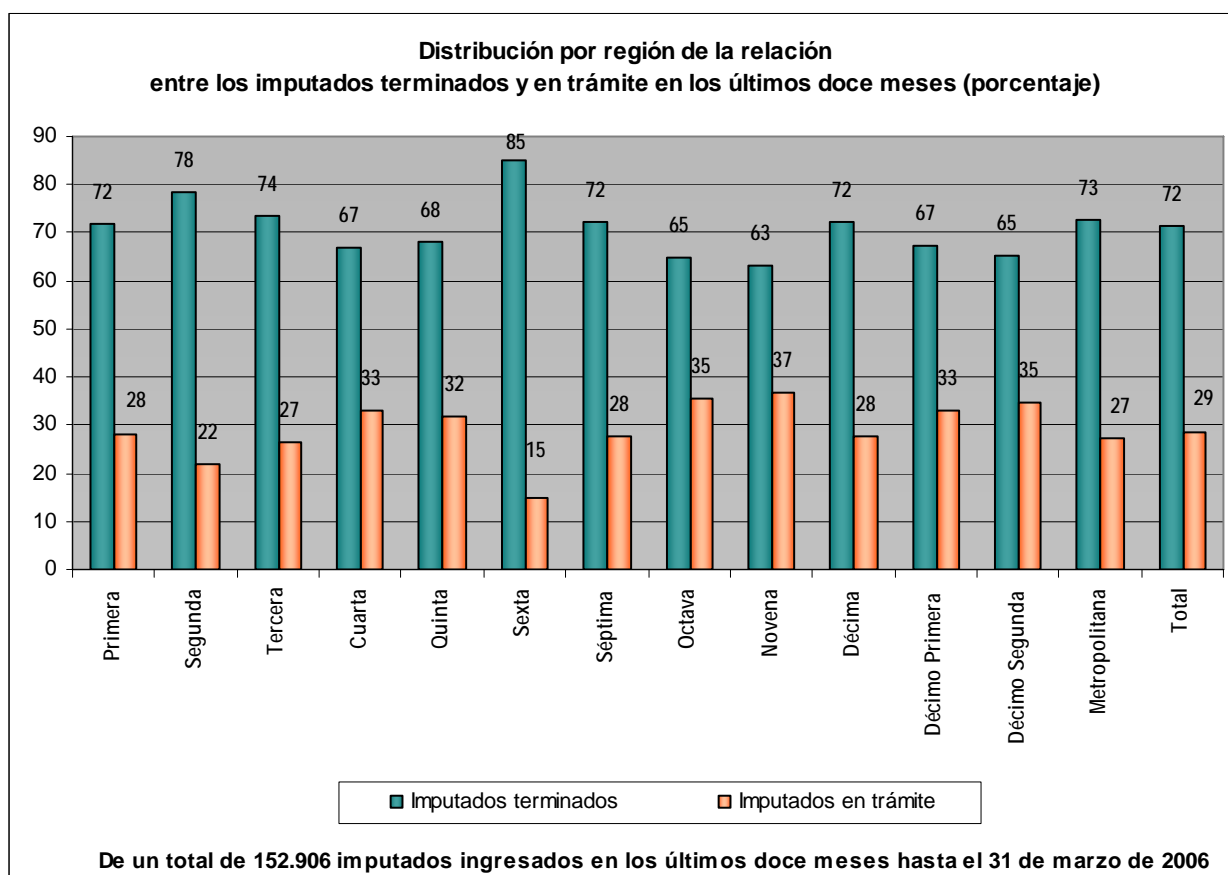


De un total de 152.906 imputados ingresados en los últimos doce meses hasta el 31 de marzo de 2006.

[◀ Volver a la tabla de contenido](#)

RELACIÓN ENTRE IMPUTADOS EN TRÁMITE Y TERMINADOS INGRESADOS EN LOS ÚLTIMOS DOCE MESES POR REGIÓN

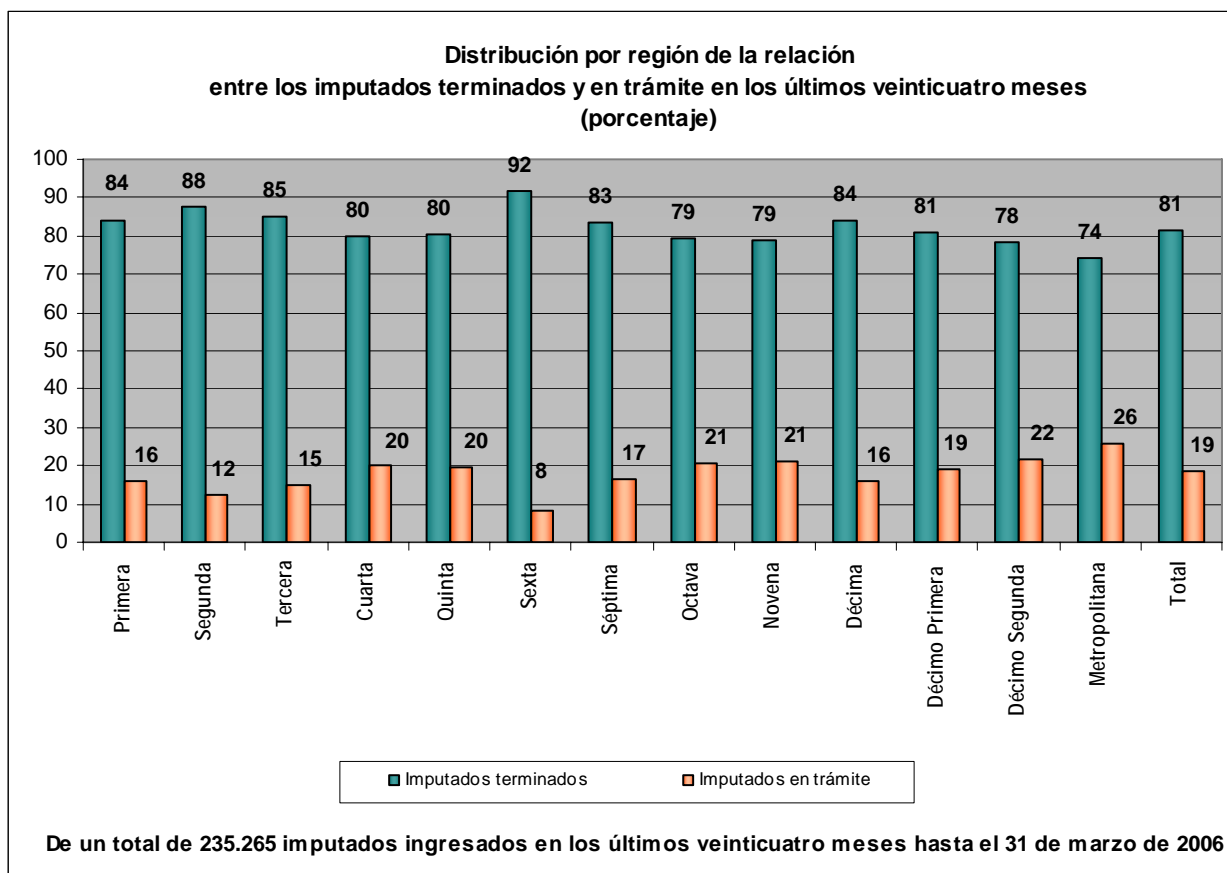
	Imputados terminados		Imputados en trámite		Total de imputados ingresados	
	Cant.	%	Cant.	%	Cant.	%
PRIMERA	5288	72,0%	2052	28,0%	7340	100%
SEGUNDA	7399	78,3%	2053	21,7%	9452	100%
TERCERA	3951	73,5%	1422	26,5%	5373	100%
CUARTA	5036	67,0%	2485	33,0%	7521	100%
QUINTA	12154	68,3%	5649	31,7%	17803	100%
SEXTA	8676	85,1%	1523	14,9%	10199	100%
SÉPTIMA	9092	72,2%	3497	27,8%	12589	100%
OCTAVA	10663	64,7%	5829	35,3%	16492	100%
NOVENA	5560	63,3%	3218	36,7%	8778	100%
DÉCIMA	6966	72,3%	2674	27,7%	9640	100%
DÉCIMO PRIMERA	1138	67,1%	559	32,9%	1697	100%
DÉCIMO SEGUNDA	1505	65,4%	795	34,6%	2300	100%
METROPOLITANA	31830	72,8%	11892	27,2%	43722	100%
Total	109258	71,5%	43648	28,5%	152906	100%



[◀ Volver a la tabla de contenido](#)

RELACIÓN ENTRE IMPUTADOS EN TRÁMITE Y TERMINADOS INGRESADOS EN LOS ÚLTIMOS VEINTICUATRO MESES POR REGIÓN

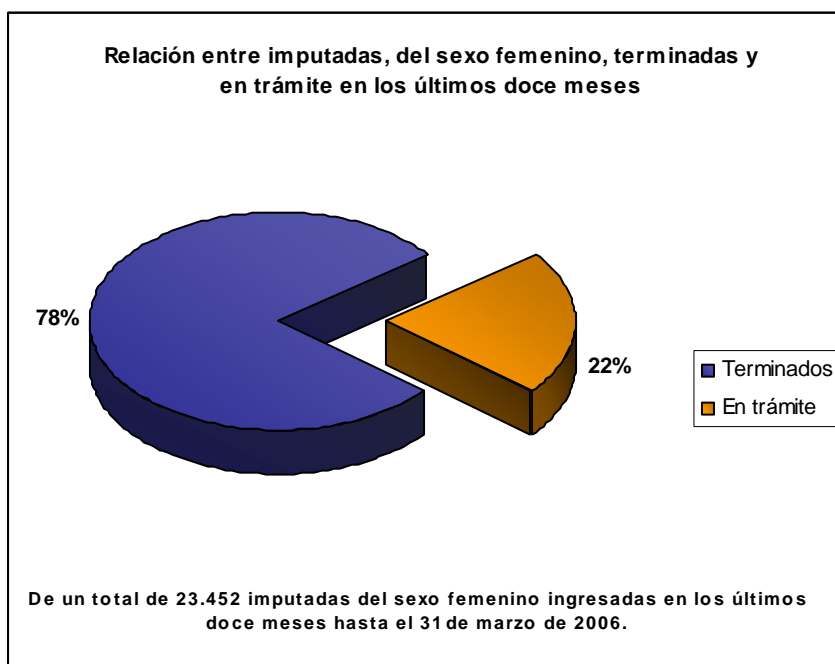
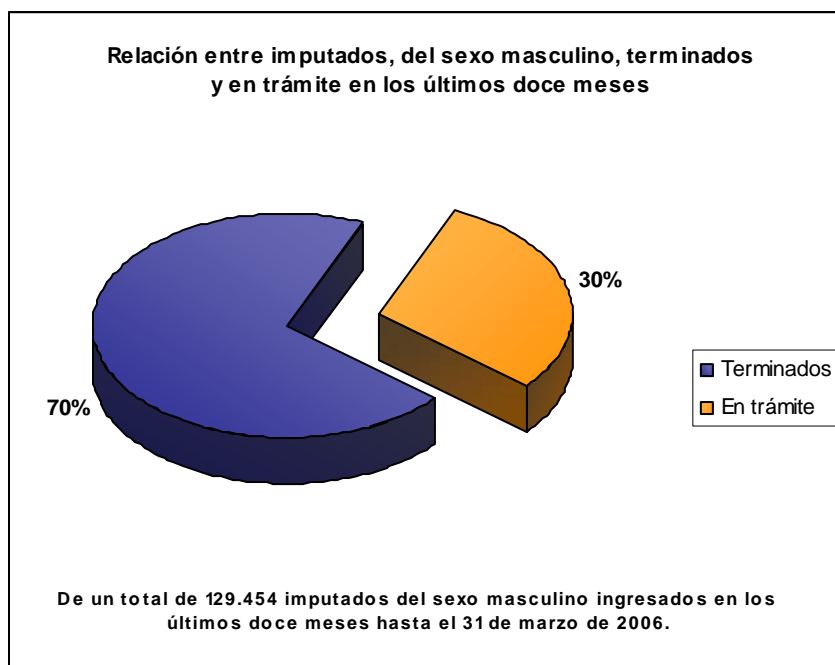
	Imputados terminados		Imputados en trámite		Total de imputados ingresados	
	Cant.	%	Cant.	%	Cant.	%
PRIMERA	11048	83,8%	2130	16,2%	13178	100%
SEGUNDA	14973	87,7%	2098	12,3%	17071	100%
TERCERA	7933	85,1%	1392	14,9%	9325	100%
CUARTA	10078	79,8%	2550	20,2%	12628	100%
QUINTA	25540	80,4%	6211	19,6%	31751	100%
SEXTA	15973	91,8%	1434	8,2%	17407	100%
SÉPTIMA	18729	83,4%	3740	16,6%	22469	100%
OCTAVA	22696	79,4%	5885	20,6%	28581	100%
NOVENA	12998	78,8%	3490	21,2%	16488	100%
DÉCIMA	14428	83,9%	2772	16,1%	17200	100%
DÉCIMO PRIMERA	2240	80,7%	536	19,3%	2776	100%
DÉCIMO SEGUNDA	2819	78,2%	784	21,8%	3603	100%
METROPOLITANA	31834	74,4%	10954	25,6%	42788	100%
Total	191289	81,3%	43976	18,7%	235265	100%



[◀ Volver a la tabla de contenido](#)

RELACIÓN ENTRE IMPUTADOS EN TRÁMITE Y TERMINADOS ÚLTIMOS DOCE MESES SEGÚN SEXO

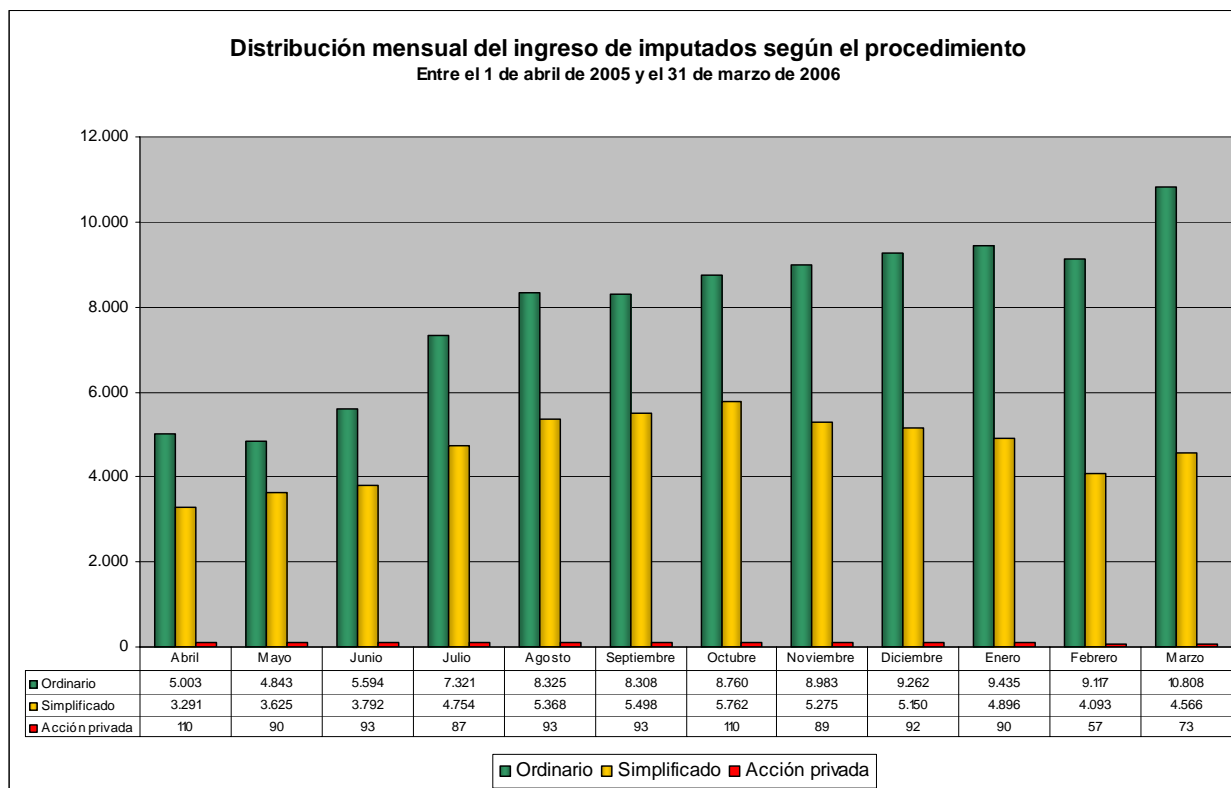
	Imputados terminados		Imputados en trámite		Total de imputados ingresados	
	Cant.	%	Cant.	%	Cant.	%
Hombre	90880	70,2%	38574	29,8%	129454	100%
Mujer	18378	78,4%	5074	21,6%	23452	100%
Total	109258	71,5%	43648	28,5%	152906	100%



[◀ Volver a la tabla de contenido](#)

DISTRIBUCIÓN DE LOS IMPUTADOS INGRESADOS SEGÚN EL PROCEDIMIENTO

	Imputados ingresados en marzo de 2006		Imputados ingresados hasta marzo de 2006 últimos doce meses	
	Cant.	%	Cant.	%
Ordinario	10808	70,0%	95759	62,6%
Simplificado	4566	29,6%	56070	36,7%
Acción privada	73	0,5%	1077	0,7%
Total	15447	100%	152906	100%



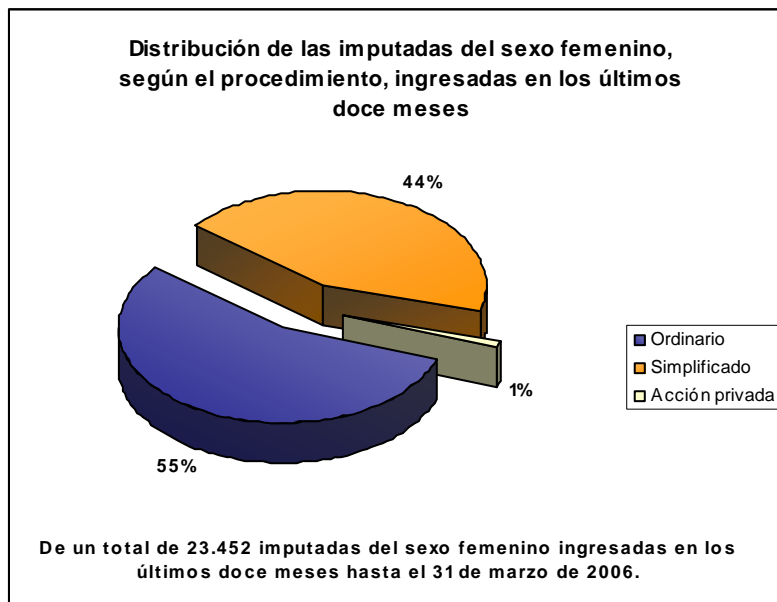
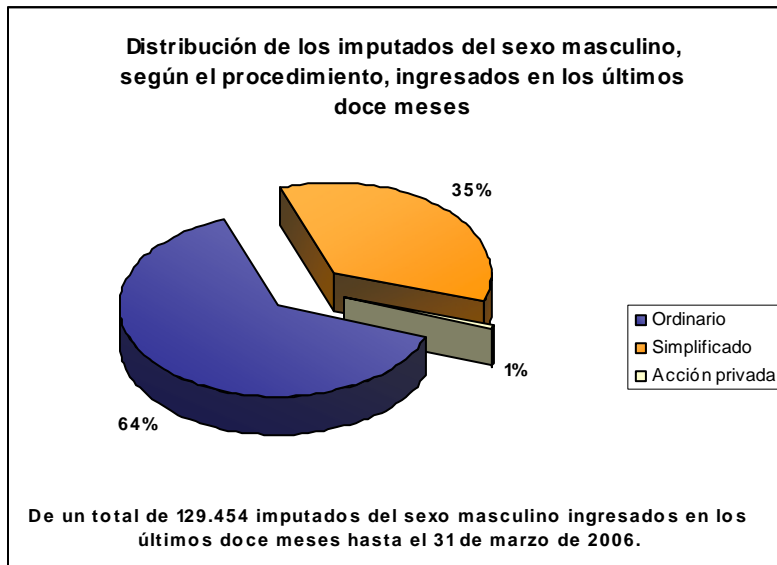
DISTRIBUCIÓN MENSUAL DE LOS IMPUTADOS INGRESADOS SEGÚN EL PROCEDIMIENTO EN LOS ÚLTIMOS DOCE MESES (PORCENTAJES)

	Imputados ingresados hasta marzo de últimos doce meses												Total
	Abril	Mayo	Junio	Julio	Agosto	Septiembre	Octubre	Noviembre	Diciembre	Enero	Febrero	Marzo	
	%	%	%	%	%	%	%	%	%	%	%	%	%
Ordinario	59,5%	56,6%	59,0%	60,2%	60,4%	59,8%	59,9%	62,6%	63,9%	65,4%	68,7%	70,0%	62,6%
Simplificado	39,2%	42,4%	40,0%	39,1%	38,9%	39,6%	39,4%	36,8%	35,5%	34,0%	30,9%	29,6%	36,7%
Acción privada	1,3%	1,1%	1,0%	0,7%	0,7%	0,7%	0,8%	0,6%	0,6%	0,6%	0,4%	0,5%	0,7%

[◀ Volver a la tabla de contenido](#)

DISTRIBUCIÓN DE LOS IMPUTADOS INGRESADOS SEGÚN EL PROCEDIMIENTO Y SEXO ÚLTIMOS DOCE MESES

	Imputados ingresados en marzo de 2006						Imputados ingresados hasta marzo de 2006 últimos doce meses					
	Hombre		Mujer		Total		Hombre		Mujer		Total	
	Cant.	%	Cant.	%	Cant.	%	Cant.	%	Cant.	%	Cant.	%
Ordinario	9334	71,4%	1474	61,9%	10808	70,0%	82824	64,0%	12935	55,2%	95759	62,6%
Simplificado	3684	28,2%	882	37,0%	4566	29,6%	45841	35,4%	10229	43,6%	56070	36,7%
Acción privada	47	0,4%	26	1,1%	73	0,5%	789	0,6%	288	1,2%	1077	0,7%
Total	13065	100%	2382	100%	15447	100%	129454	100%	23452	100%	152906	100%



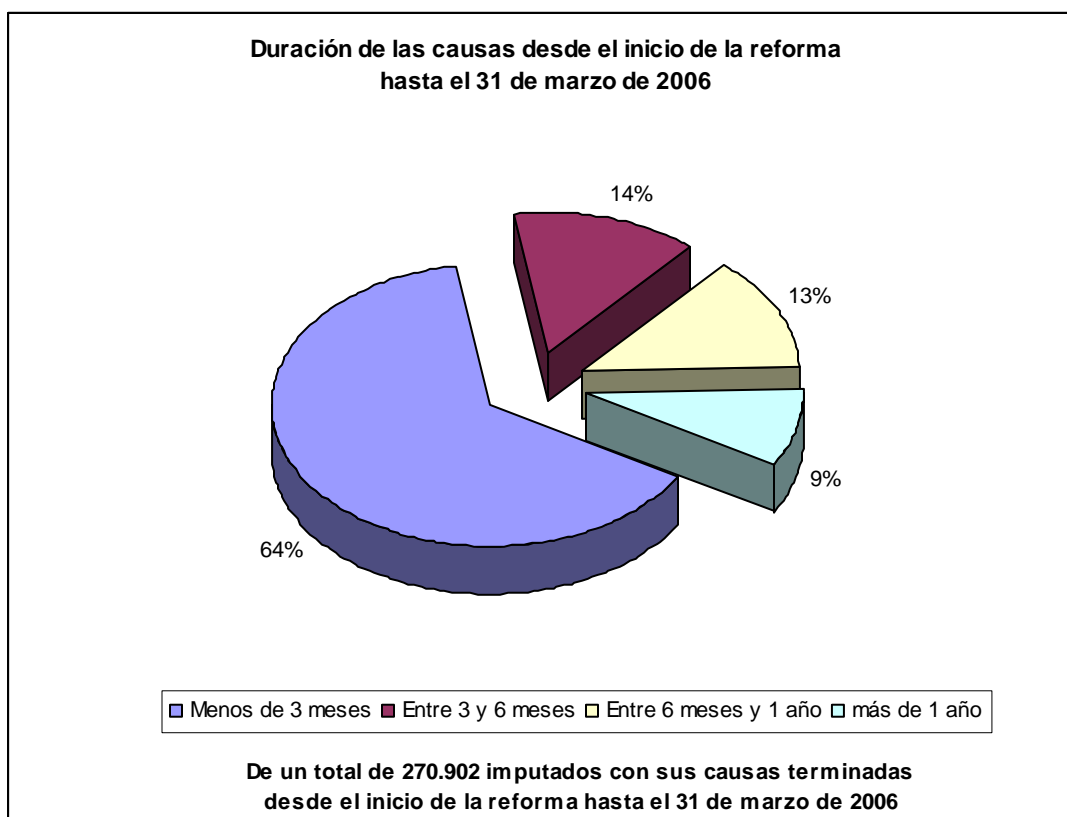
[◀ Volver a la tabla de contenido](#)

DURACIÓN DE LAS CAUSAS PARA IMPUTADOS TERMINADOS INGRESADOS EN LOS ÚLTIMOS DOCE MESES

	Menos de 3 meses		Entre 3 y 6 meses		Entre 6 meses y 1 año		Total	
	Cant.	%	Cant.	%	Cant.	%	Cant.	%
Ordinario	47972	78,5%	9189	15,0%	3956	6,5%	61117	100,0%
Simplificado	40838	86,2%	4757	10,0%	1805	3,8%	47400	100,0%
Acción privada	561	77,8%	132	18,3%	28	3,9%	721	100,0%
Total	89371	81,8%	14078	12,9%	5789	5,3%	109238	100,0%

DURACIÓN DE LAS CAUSAS PARA IMPUTADOS TERMINADOS INGRESADOS DESDE EL INICIO DE LA REFORMA AL 31 DE MARZO 2006

	Menos de 3 meses		Entre 3 y 6 meses		Entre 6 meses y 1 año		más de 1 año		Total	
	Cant.	%	Cant.	%	Cant.	%	Cant.	%	Cant.	%
Ordinario	90430	56,2%	25556	15,9%	25625	15,9%	19418	12,1%	161029	100,0%
Simplificado	81174	76,3%	11548	10,8%	8958	8,4%	4765	4,5%	106445	100,0%
Acción privada	2224	64,9%	578	16,9%	381	11,1%	245	7,1%	3428	100,0%
Total	173828	64,2%	37682	13,9%	34964	12,9%	24428	9,0%	270902	100,0%



[◀ Volver a la tabla de contenido](#)

DELITOS POR CAUSAS INGRESADAS A LA DEFENSORÍA

	Delitos ingresados en marzo de 2006		Delitos ingresados últimos doce meses	
	Cant.	%	Cant.	%
Robos	789	5,9%	8111	5,9%
Robos no violentos	888	6,6%	10210	7,4%
Hurto	2239	16,7%	23301	16,9%
Otros Delitos contra la propiedad	807	6,0%	9197	6,7%
Lesiones	2199	16,4%	16374	11,9%
Homicidios	83	0,6%	951	0,7%
Delitos sexuales	221	1,7%	2659	1,9%
Delitos Contra la Libertad e intimidad de las personas	1069	8,0%	10475	7,6%
Faltas	506	3,8%	5743	4,2%
Delitos ley de Transito	1517	11,3%	15947	11,6%
Delitos Ley de Drogas	582	4,4%	5117	3,7%
Delitos Económicos	416	3,1%	4885	3,5%
Delitos Funcionarios	11	0,1%	153	0,1%
Delitos Leyes Especiales	540	4,0%	4873	3,5%
Delitos Contra la Fe Pública	83	0,6%	1144	0,8%
Cuasidelitos	313	2,3%	3734	2,7%
Otros Delitos	1113	8,3%	14993	10,9%
Total	13376	100%	137867	100%

DELITOS POR IMPUTADOS INGRESADOS A LA DEFENSORÍA DESAGREGADOS POR SEXO EN MARZO

	Delitos ingresados en marzo de 2006					
	Hombre		Mujer		Total	
	Cant.	%	Cant.	%	Cant.	%
Robos	1054	8,0%	51	2,2%	1105	7,2%
Robos no violentos	1192	9,1%	45	1,9%	1237	8,0%
Hurto	1651	12,6%	886	38,2%	2537	16,4%
Otros Delitos contra la propiedad	978	7,5%	108	4,7%	1086	7,0%
Lesiones	2069	15,8%	282	12,1%	2351	15,2%
Homicidios	90	0,7%	12	0,5%	102	0,7%
Delitos sexuales	222	1,7%	2	0,1%	224	1,5%
Delitos Contra la Libertad e intimidad de las personas	1000	7,6%	157	6,8%	1157	7,5%
Faltas	390	3,0%	147	6,3%	537	3,5%
Delitos ley de Transito	1482	11,3%	44	1,9%	1526	9,9%
Delitos Ley de Drogas	590	4,5%	182	7,8%	772	5,0%
Delitos Económicos	353	2,7%	115	5,0%	468	3,0%
Delitos Funcionarios	14	0,1%	2	0,1%	16	0,1%
Delitos Leyes Especiales	534	4,1%	126	5,4%	660	4,3%
Delitos Contra la Fe Pública	75	0,6%	17	0,7%	92	0,6%
Cuasidelitos	282	2,1%	41	1,8%	323	2,1%
Otros Delitos	1147	8,7%	105	4,5%	1252	8,1%
Total	13123	100%	2322	100%	15445	100%

[◀ Volver a la tabla de contenido](#)

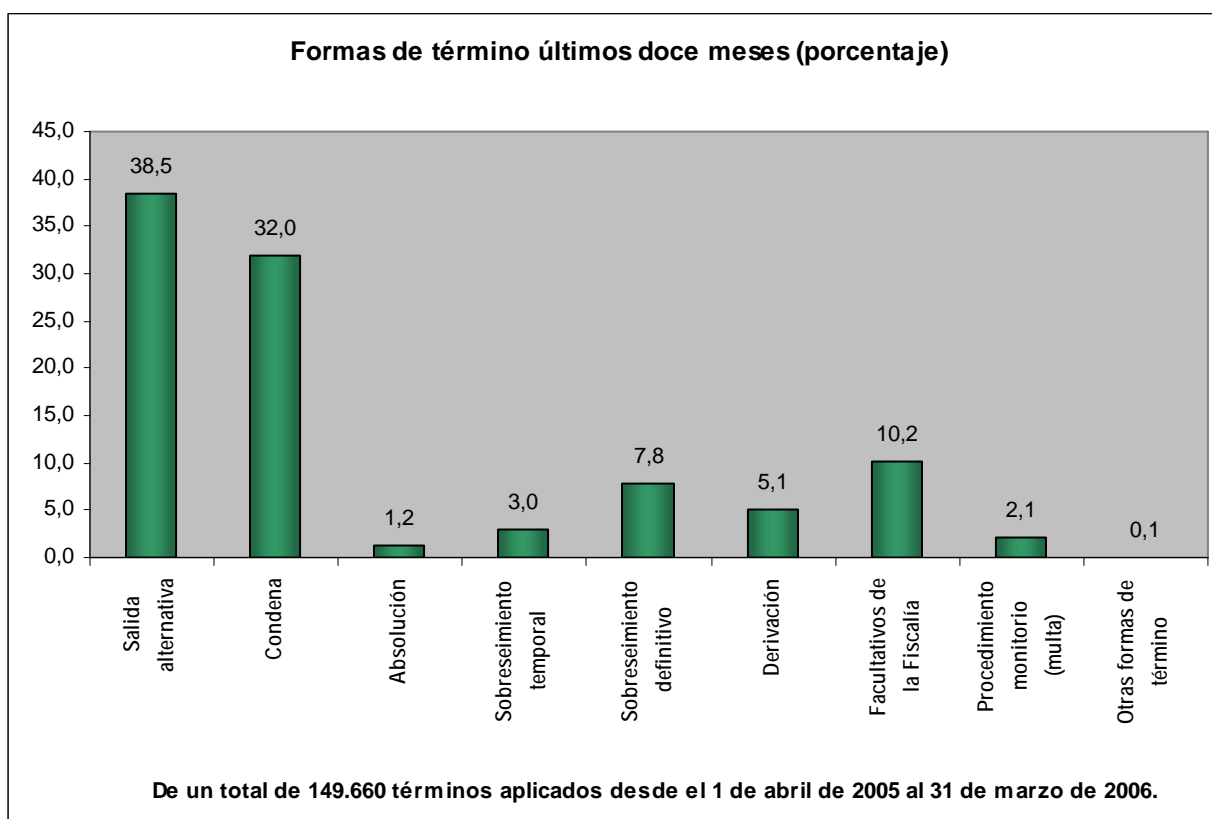
**DELITOS POR IMPUTADOS INGRESADOS A LA DEFENSORÍA DESAGREGADOS POR SEXO
ÚLTIMOS DOCE MESES**

	Delitos ingresados últimos doce meses					
	Hombre		Mujer		Total	
	Cant.	%	Cant.	%	Cant.	%
Robos	10898	8,0%	775	3,2%	11673	7,3%
Robos no violentos	13724	10,0%	564	2,3%	14288	8,9%
Hurto	17493	12,8%	9043	37,6%	26536	16,5%
Otros Delitos contra la propiedad	10755	7,9%	1213	5,0%	11968	7,4%
Lesiones	15792	11,5%	2284	9,5%	18076	11,2%
Homicidios	1091	0,8%	92	0,4%	1183	0,7%
Delitos sexuales	2684	2,0%	42	0,2%	2726	1,7%
Delitos Contra la Libertad e intimidad de las personas	10121	7,4%	1338	5,6%	11459	7,1%
Faltas	4536	3,3%	1656	6,9%	6192	3,8%
Delitos ley de Transito	15533	11,3%	528	2,2%	16061	10,0%
Delitos Ley de Drogas	5382	3,9%	1555	6,5%	6937	4,3%
Delitos Económicos	4094	3,0%	1257	5,2%	5351	3,3%
Delitos Funcionarios	173	0,1%	28	0,1%	201	0,1%
Delitos Leyes Especiales	4719	3,4%	1190	4,9%	5909	3,7%
Delitos Contra la Fe Pública	1039	0,8%	240	1,0%	1279	0,8%
Cuasidelitos	3391	2,5%	391	1,6%	3782	2,4%
Otros Delitos	15434	11,3%	1862	7,7%	17296	10,7%
Total	136859	100%	24058	100%	160917	100%

[◀ Volver a la tabla de contenido](#)

AGRUPACIÓN GENERAL DE LAS FORMAS DE TÉRMINO

	Formas de término en marzo de 2006		Formas de término últimos doce meses	
	Cant.	%	Cant.	%
Salida alternativa	6692	41,3%	57655	38,5%
Condena	5103	31,5%	47895	32,0%
Absolución	150	0,9%	1804	1,2%
Sobreseimiento temporal	575	3,6%	4455	3,0%
Sobreseimiento definitivo	1093	6,8%	11613	7,8%
Derivación	794	4,9%	7678	5,1%
Facultativos de la Fiscalía	1544	9,5%	15252	10,2%
Procedimiento monitorio (multa)	229	1,4%	3144	2,1%
Otras formas de término	12	0,1%	164	0,1%
Total	16192	100%	149660	100%



[◀ Volver a la tabla de contenido](#)

AGRUPACIÓN GENERAL DE LAS FORMAS DE TÉRMINO SEGÚN SEXO EN MARZO

	Hombre		Mujer	
	Cant	%	Cant	%
Salida alternativa	5565	40,5%	1127	45,7%
Condena	4388	32,0%	715	29,0%
Absolución	135	1,0%	15	0,6%
Sobreseimiento temporal	484	3,5%	91	3,7%
Sobreseimiento definitivo	940	6,8%	153	6,2%
Derivación	708	5,2%	86	3,5%
Facultativos de la Fiscalía	1302	9,5%	242	9,8%
Procedimiento monitorio (multa)	194	1,4%	35	1,4%
Otras formas de término	11	0,1%	1	0,0%
Total	13727	100%	2465	100%

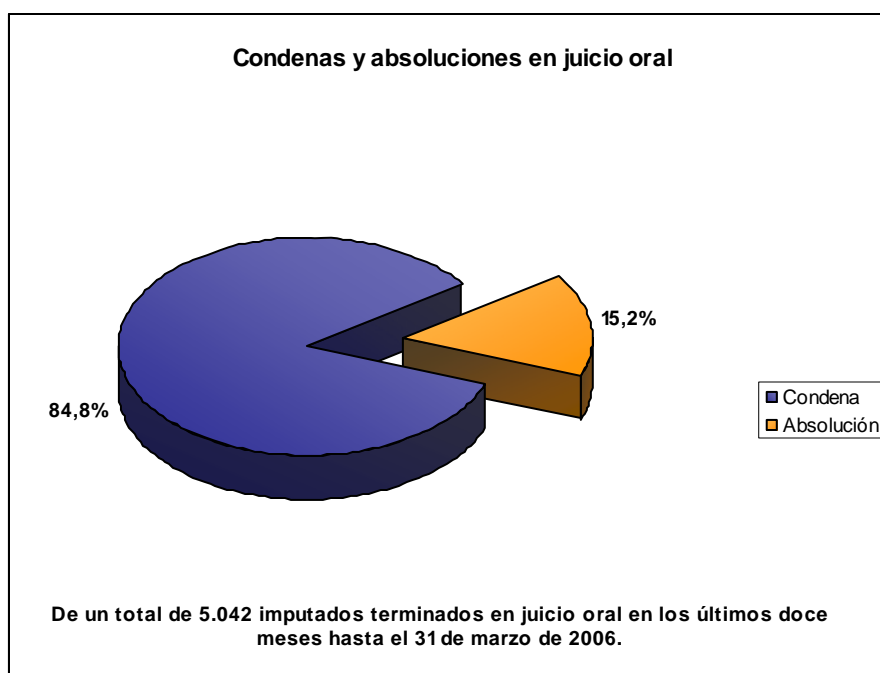
AGRUPACIÓN GENERAL DE LAS FORMAS DE TÉRMINO SEGÚN SEXO ÚLTIMOS DOCE MESES

	Hombre		Mujer	
	Cant	%	Cant	%
Salida alternativa	48007	37,8%	9648	42,3%
Condena	40973	32,3%	6922	30,3%
Absolución	1550	1,2%	254	1,1%
Sobreseimiento temporal	3817	3,0%	638	2,8%
Sobreseimiento definitivo	10061	7,9%	1552	6,8%
Derivación	6756	5,3%	922	4,0%
Facultativos de la Fiscalía	12854	10,1%	2398	10,5%
Procedimiento monitorio (multa)	2698	2,1%	446	2,0%
Otras formas de término	121	0,1%	43	0,2%
Total	126837	100%	22823	100%

[◀ Volver a la tabla de contenido](#)

FORMAS DE TÉRMINO DE LAS CAUSAS DEL PROCEDIMIENTO ORDINARIO

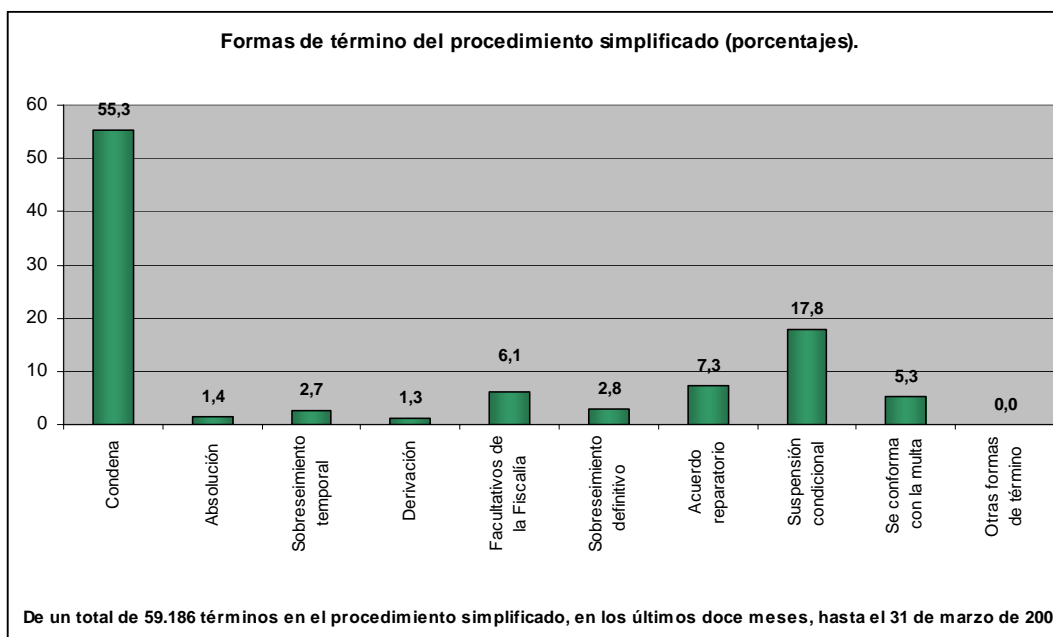
			Formas de término en marzo de 2006		Formas de término últimos doce meses	
			Cant.	%	Cant.	%
Ordinario	Términos del procedimiento ordinario	Sobreseimiento definitivo	905	11,2%	9440	12,9%
		Sobreseimiento temporal	355	4,4%	2820	3,8%
		Acuerdo reparatorio	747	9,2%	7995	10,9%
		Suspensión condicional	4201	52,0%	34721	47,3%
		Derivación	698	8,6%	6774	9,2%
		Facultativos de la Fiscalía	1179	14,6%	11633	15,9%
		Total	8085	100%	73383	100%
	Abreviado	Condena	1321	99,0%	10879	98,4%
		Absolución	14	1,0%	176	1,6%
		Total	1335	100%	11055	100%
	Juicio oral	Condena	460	84,7%	4278	84,8%
		Absolución	83	15,3%	764	15,2%
		Total	543	100%	5042	100%
	Total	Sobreseimiento definitivo	905	9,1%	9440	10,5%
		Sobreseimiento temporal	355	3,6%	2820	3,2%
		Acuerdo reparatorio	747	7,5%	7995	8,9%
		Suspensión condicional	4201	42,2%	34721	38,8%
		Derivación	698	7,0%	6774	7,6%
		Facultativos de la Fiscalía	1179	11,8%	11633	13,0%
		Condena	1321	13,3%	10879	12,2%
Absolución		14	0,1%	176	0,2%	
Condena		460	4,6%	4278	4,8%	
Absolución		83	0,8%	764	0,9%	
Total		9963	100%	89480	100%	



[◀ Volver a la tabla de contenido](#)

FORMAS DE TÉRMINO DE LAS CAUSAS DEL PROCEDIMIENTO SIMPLIFICADO

			Formas de término en marzo de 2006		Formas de término últimos doce meses	
			Cant.	%	Cant.	%
Simplificado	Términos del procedimiento simplificado	Condena	3320	56,2%	32708	58,4%
		Absolución	46	0,8%	818	1,5%
		Sobreseimiento temporal	217	3,7%	1614	2,9%
		Derivación	83	1,4%	778	1,4%
		Facultativos de la Fiscalía	365	6,2%	3619	6,5%
		Sobreseimiento definitivo	138	2,3%	1654	3,0%
		Acuerdo reparatorio	445	7,5%	4307	7,7%
		Suspensión condicional	1291	21,9%	10516	18,8%
		Total	5905	100%	56014	100%
	Procedimiento monitorio	Se conforma con la multa	229	100%	3144	100%
		Total	229	100%	3144	100%
	Otras formas de término	Otras formas de término	0	0,0%	28	100%
		Total	0	0,0%	28	100%
	Total	Condena	3320	54,1%	32708	55,3%
		Absolución	46	0,7%	818	1,4%
		Sobreseimiento temporal	217	3,5%	1614	2,7%
		Derivación	83	1,4%	778	1,3%
		Facultativos de la Fiscalía	365	6,0%	3619	6,1%
		Sobreseimiento definitivo	138	2,2%	1654	2,8%
		Acuerdo reparatorio	445	7,3%	4307	7,3%
Suspensión condicional		1291	21,0%	10516	17,8%	
Se conforma con la multa		229	3,7%	3144	5,3%	
Otras formas de término		0	0,0%	28	0,0%	
Total		6134	100%	59186	100%	



[◀ Volver a la tabla de contenido](#)

FORMAS DE TÉRMINO DE LAS CAUSAS DEL PROCEDIMIENTO ACCIÓN PRIVADA

			Formas de término en marzo de 2006		Formas de término últimos doce meses	
			Cant.	%	Cant.	%
Acción privada	Términos del procedimiento de acción privada	Condena	2	2,2%	30	3,0%
		Absolución	7	7,6%	46	4,7%
		Sobreseimiento temporal	3	3,3%	21	2,1%
		Acuerdo reparatorio	8	8,7%	104	10,5%
		Suspensión condicional	0	0,0%	12	1,2%
		Conciliación	9	9,8%	131	13,2%
		Derivación	13	14,1%	126	12,7%
		Sobreseimiento definitivo	50	54,3%	519	52,5%
		Total	92	100%	989	100%
	Otras formas de término	Otras formas de término	3	100%	5	100%
		Total	3	100%	5	100%
	Total	Condena	2	2,1%	30	3,0%
		Absolución	7	7,4%	46	4,6%
		Sobreseimiento temporal	3	3,2%	21	2,1%
		Acuerdo reparatorio	8	8,4%	104	10,5%
		Suspensión condicional	0	0,0%	12	1,2%
		Conciliación	9	9,5%	131	13,2%
		Derivación	13	13,7%	126	12,7%
		Sobreseimiento definitivo	50	52,6%	519	52,2%
		Otras formas de término	3	3,2%	5	0,5%
Total		95	100%	994	100%	

[◀ Volver a la tabla de contenido](#)

**FORMAS DE TÉRMINO DE LAS CAUSAS DEL PROCEDIMIENTO ORDINARIO
Y SEXO EN MARZO**

		sexo			
		Hombre		Mujer	
		Cant.	%	Cant.	%
Términos del procedimiento ordinario	Sobreseimiento definitivo	778	11,4%	127	10,3%
	Sobreseimiento temporal	307	4,5%	48	3,9%
	Acuerdo reparatorio	611	8,9%	136	11,0%
	Suspensión condicional	3524	51,5%	677	54,8%
	Derivación	624	9,1%	74	6,0%
	Facultativos de la Fiscalía	1005	14,7%	174	14,1%
	Total	6849	100%	1236	100%
Abreviado	Condena	1187	99,1%	134	97,8%
	Absolución	11	0,9%	3	2,2%
	Total	1198	100%	137	100%
Juicio oral	Condena	426	84,2%	34	91,9%
	Absolución	80	15,8%	3	8,1%
	Total	506	100%	37	100%
Total	Sobreseimiento definitivo	778	9,0%	127	8,9%
	Sobreseimiento temporal	307	3,5%	48	3,4%
	Acuerdo reparatorio	611	7,1%	136	9,6%
	Suspensión condicional	3524	40,7%	677	47,6%
	Derivación	624	7,2%	74	5,2%
	Facultativos de la Fiscalía	1005	11,6%	174	12,2%
	Condena	1187	13,7%	134	9,4%
	Absolución	11	0,1%	3	0,2%
	Condena	426	4,9%	34	2,4%
	Absolución	80	0,9%	3	0,2%
	Total	8553	100%	1410	100%

[◀ Volver a la tabla de contenido](#)

**FORMAS DE TÉRMINO DE LAS CAUSAS DEL PROCEDIMIENTO SIMPLIFICADO
Y SEXO EN MARZO**

		sexo			
		Hombre		Mujer	
		Cant.	%	Cant.	%
Términos del procedimiento simplificado	Condena	2775	56,6%	545	54,4%
	Absolución	40	0,8%	6	0,6%
	Sobreseimiento temporal	174	3,5%	43	4,3%
	Derivación	72	1,5%	11	1,1%
	Facultativos de la Fiscalía	297	6,1%	68	6,8%
	Sobreseimiento definitivo	121	2,5%	17	1,7%
	Acuerdo reparatorio	364	7,4%	81	8,1%
	Suspensión condicional	1060	21,6%	231	23,1%
	Total	4903	100%	1002	100%
Procedimiento monitorio	Se conforma con la multa	194	100%	35	100%
	Total	194	100%	35	100%
Total	Condena	2775	53,4%	545	51,5%
	Absolución	40	0,8%	6	0,6%
	Sobreseimiento temporal	174	3,4%	43	4,1%
	Derivación	72	1,4%	11	1,0%
	Facultativos de la Fiscalía	297	5,7%	68	6,4%
	Sobreseimiento definitivo	121	2,3%	17	1,6%
	Acuerdo reparatorio	364	7,0%	81	7,7%
	Suspensión condicional	1060	20,4%	231	21,8%
	Se conforma con la multa	194	3,7%	35	3,3%
Total	5097	100%	1037	100%	

[◀ Volver a la tabla de contenido](#)

**FORMAS DE TÉRMINO DE LAS CAUSAS DEL PROCEDIMIENTO DE ACCIÓN PRIVADA
Y SEXO, EN MARZO**

		sexo			
		Hombre		Mujer	
		Cant.	%	Cant.	%
Términos del procedimiento de acción privada	Condena	0	0,0%	2	11,1%
	Absolución	4	5,4%	3	16,7%
	Sobreseimiento temporal	3	4,1%	0	0,0%
	Acuerdo reparatorio	6	8,1%	2	11,1%
	Conciliación	8	10,8%	1	5,6%
	Derivación	12	16,2%	1	5,6%
	Sobreseimiento definitivo	41	55,4%	9	50,0%
	Total	74	100%	18	100%
Otras formas de término	Otras formas de término	3	100%	0	0,0%
Total	Total	3	100%	0	0,0%
	Condena	0	0,0%	2	11,1%
	Absolución	4	5,1%	3	16,7%
	Sobreseimiento temporal	3	3,8%	0	0,0%
	Acuerdo reparatorio	6	7,7%	2	11,1%
	Conciliación	8	10,3%	1	5,6%
	Derivación	12	15,4%	1	5,6%
	Sobreseimiento definitivo	41	52,6%	9	50,0%
	Otras formas de término	3	3,8%	0	0,0%
	Total	77	100%	18	100%

[◀ Volver a la tabla de contenido](#)

**FORMAS DE TÉRMINO DE LAS CAUSAS DEL PROCEDIMIENTO ORDINARIO
Y SEXO, ÚLTIMOS DOCE MESES**

		sexo			
		Hombre		Mujer	
		Cant.	%	Cant.	%
Términos del procedimiento ordinario	Sobreseimiento definitivo	8279	13,2%	1161	10,8%
	Sobreseimiento temporal	2488	4,0%	332	3,1%
	Acuerdo reparatorio	6839	10,9%	1156	10,7%
	Suspensión condicional	29004	46,3%	5717	53,1%
	Derivación	5986	9,6%	788	7,3%
	Facultativos de la Fiscalía	10013	16,0%	1620	15,0%
	Total	62609	100%	10774	100%
Abreviado	Condena	9960	98,4%	919	98,0%
	Absolución	157	1,6%	19	2,0%
	Total	10117	100%	938	100%
Juicio oral	Condena	3972	85,3%	306	79,7%
	Absolución	686	14,7%	78	20,3%
	Total	4658	100%	384	100%
Total	Sobreseimiento definitivo	8279	10,5%	1161	9,5%
	Sobreseimiento temporal	2488	3,2%	332	2,7%
	Acuerdo reparatorio	6839	8,7%	1156	9,4%
	Suspensión condicional	29004	36,8%	5717	46,7%
	Derivación	5986	7,6%	788	6,4%
	Facultativos de la Fiscalía	10013	12,7%	1620	13,2%
	Condena	9960	12,6%	919	7,5%
	Absolución	157	0,2%	19	0,2%
	Condena	3972	5,0%	306	2,5%
	Absolución	686	0,9%	78	0,6%
	Total	77384	100%	12096	100%

[◀ Volver a la tabla de contenido](#)

**FORMAS DE TÉRMINO DE LAS CAUSAS SEGÚN PROCEDIMIENTO SIMPLIFICADO
Y SEXO, ÚLTIMOS DOCE MESES**

		sexo			
		Hombre		Mujer	
		Cant.	%	Cant.	%
Términos del procedimiento simplificado	Condena	27020	58,7%	5688	56,8%
	Absolución	681	1,5%	137	1,4%
	Sobreseimiento temporal	1309	2,8%	305	3,0%
	Derivación	672	1,5%	106	1,1%
	Facultativos de la Fiscalía	2841	6,2%	778	7,8%
	Sobreseimiento definitivo	1404	3,1%	250	2,5%
	Acuerdo reparatorio	3574	7,8%	733	7,3%
	Suspensión condicional	8503	18,5%	2013	20,1%
	Total	46004	100%	10010	100%
Procedimiento monitorio	Se conforma con la multa	2698	100%	446	100%
	Total	2698	100%	446	100%
Otras formas de término	Otras formas de término	22	100%	6	100%
	Total	22	100%	6	100%
Total	Condena	27020	54,6%	5688	53,8%
	Absolución	681	1,4%	137	1,3%
	Sobreseimiento temporal	1309	2,6%	305	2,9%
	Derivación	672	1,4%	106	1,0%
	Facultativos de la Fiscalía	2841	5,7%	778	7,4%
	Sobreseimiento definitivo	1404	2,8%	250	2,4%
	Acuerdo reparatorio	3574	7,2%	733	6,9%
	Suspensión condicional	8503	17,2%	2013	19,1%
	Se conforma con la multa	2698	5,4%	446	4,2%
	Otras formas de término	22	0,0%	6	0,1%
	Total	48724	100%	10462	100%

[◀ Volver a la tabla de contenido](#)

**FORMAS DE TÉRMINO DE LAS CAUSAS DEL PROCEDIMIENTO DE ACCIÓN PRIVADA
Y SEXO, ÚLTIMOS DOCE MESES**

		sexo			
		Hombre		Mujer	
		Cant.	%	Cant.	%
Términos del procedimiento de acción privada	Condena	21	2,9%	9	3,4%
	Absolución	26	3,6%	20	7,5%
	Sobreseimiento temporal	20	2,8%	1	0,4%
	Acuerdo reparatorio	77	10,6%	27	10,2%
	Suspensión condicional	10	1,4%	2	0,8%
	Conciliación	94	13,0%	37	14,0%
	Derivación	98	13,5%	28	10,6%
	Sobreseimiento definitivo	378	52,2%	141	53,2%
	Total	724	100%	265	100%
Otras formas de término	Otras formas de término	5	100%	0	0,0%
	Total	5	100%	0	0,0%
Total	Condena	21	2,9%	9	3,4%
	Absolución	26	3,5%	20	7,5%
	Sobreseimiento temporal	20	2,7%	1	0,4%
	Acuerdo reparatorio	77	10,5%	27	10,1%
	Suspensión condicional	10	1,4%	2	0,7%
	Conciliación	94	12,8%	37	13,9%
	Derivación	98	13,3%	28	10,5%
	Sobreseimiento definitivo	378	51,4%	141	52,8%
	Otras formas de término	5	0,7%	0	0,0%
Total	729	100%	265	100%	

[◀ Volver a la tabla de contenido](#)

FORMAS DE TÉRMINO AGRUPADAS SEGÚN CATEGORÍA DE DELITOS EN MARZO

	Salida alternativa		Condena		Absolución		Sobreseimiento temporal		Sobreseimiento definitivo		Derivación		Facultativos de la Fiscalía		Procedimiento monitorio (multa)		Otras formas de término		Total	
	Cant.	%	Cant.	%	Cant.	%	Cant.	%	Cant.	%	Cant.	%	Cant.	%	Cant.	%	Cant.	%	Cant.	%
Robos	64	5,9%	550	51,0%	34	3,2%	38	3,5%	128	11,9%	130	12,1%	133	12,3%	1	0,1%	0	0,0%	1078	100%
Robos no violentos	219	16,5%	703	52,9%	20	1,5%	66	5,0%	177	13,3%	62	4,7%	78	5,9%	3	0,2%	0	0,0%	1328	100%
Hurto	989	36,4%	1230	45,2%	6	0,2%	140	5,1%	142	5,2%	39	1,4%	159	5,8%	14	0,5%	1	0,0%	2720	100%
Otros Delitos contra la propiedad	536	44,5%	289	24,0%	5	0,4%	63	5,2%	112	9,3%	48	4,0%	141	11,7%	10	0,8%	0	0,0%	1204	100%
Lesiones	1554	65,3%	240	10,1%	3	0,1%	35	1,5%	79	3,3%	61	2,6%	374	15,7%	32	1,3%	0	0,0%	2378	100%
Homicidios	1	1,0%	63	63,6%	2	2,0%	1	1,0%	8	8,1%	20	20,2%	4	4,0%	0	0,0%	0	0,0%	99	100%
Delitos sexuales	11	5,0%	87	39,5%	17	7,7%	13	5,9%	22	10,0%	42	19,1%	28	12,7%	0	0,0%	0	0,0%	220	100%
Delitos Contra la Libertad e intimidad de las personas	741	60,2%	182	14,8%	9	0,7%	27	2,2%	46	3,7%	38	3,1%	181	14,7%	7	0,6%	0	0,0%	1231	100%
Faltas	178	31,5%	132	23,4%	5	0,9%	13	2,3%	71	12,6%	5	0,9%	114	20,2%	47	8,3%	0	0,0%	565	100%
Delitos ley de Transito	980	55,2%	616	34,7%	4	0,2%	54	3,0%	25	1,4%	50	2,8%	27	1,5%	18	1,0%	0	0,0%	1774	100%
Delitos Ley de Drogas	68	11,6%	284	48,5%	9	1,5%	16	2,7%	23	3,9%	96	16,4%	43	7,3%	47	8,0%	0	0,0%	586	100%
Delitos Económicos	192	38,9%	50	10,1%	0	0,0%	40	8,1%	87	17,6%	69	14,0%	40	8,1%	7	1,4%	9	1,8%	494	100%
Delitos Funcionarios	2	22,2%	2	22,2%	0	0,0%	0	0,0%	3	33,3%	2	22,2%	0	0,0%	0	0,0%	0	0,0%	9	100%
Delitos Leyes Especiales	364	57,3%	184	29,0%	1	0,2%	7	1,1%	37	5,8%	21	3,3%	19	3,0%	2	0,3%	0	0,0%	635	100%
Delitos Contra la Fe Pública	21	19,3%	42	38,5%	5	4,6%	10	9,2%	4	3,7%	8	7,3%	16	14,7%	3	2,8%	0	0,0%	109	100%
Cuasidelitos	207	62,0%	32	9,6%	2	0,6%	4	1,2%	24	7,2%	41	12,3%	23	6,9%	1	0,3%	0	0,0%	334	100%
Otros Delitos	565	39,6%	417	29,2%	28	2,0%	48	3,4%	105	7,4%	62	4,3%	164	11,5%	37	2,6%	2	0,1%	1428	100%
Total	6692	41,3%	5103	31,5%	150	0,9%	575	3,6%	1093	6,8%	794	4,9%	1544	9,5%	229	1,4%	12	0,1%	16192	100%

[◀ Volver a la tabla de contenido](#)

FORMAS DE TÉRMINO AGRUPADAS SEGÚN CATEGORÍA DE DELITOS ÚLTIMOS DOCE MESES

	Salida alternativa		Condena		Absolución		Sobreseimiento temporal		Sobreseimiento definitivo		Derivación		Facultativos de la Fiscalía		Procedimiento monitorio (multa)		Otras formas de término		Total	
	Cant.	%	Cant.	%	Cant.	%	Cant.	%	Cant.	%	Cant.	%	Cant.	%	Cant.	%	Cant.	%	Cant.	%
Robos	556	5,9%	4288	45,3%	255	2,7%	295	3,1%	1383	14,6%	1211	12,8%	1438	15,2%	31	0,3%	0	0,0%	9457	100%
Robos no violentos	2365	18,1%	6223	47,6%	143	1,1%	575	4,4%	1898	14,5%	656	5,0%	1068	8,2%	138	1,1%	1	0,0%	13067	100%
Hurto	8619	33,2%	12088	46,6%	115	0,4%	934	3,6%	1488	5,7%	371	1,4%	1880	7,2%	439	1,7%	8	0,0%	25942	100%
Otros Delitos contra la propiedad	5207	46,1%	2524	22,3%	133	1,2%	436	3,9%	915	8,1%	474	4,2%	1421	12,6%	196	1,7%	1	0,0%	11307	100%
Lesiones	9288	58,0%	2063	12,9%	108	0,7%	294	1,8%	916	5,7%	516	3,2%	2423	15,1%	393	2,5%	2	0,0%	16003	100%
Homicidios	37	3,6%	538	51,9%	54	5,2%	21	2,0%	63	6,1%	236	22,8%	87	8,4%	0	0,0%	0	0,0%	1036	100%
Delitos sexuales	108	4,8%	854	37,8%	123	5,4%	83	3,7%	214	9,5%	408	18,1%	460	20,4%	9	0,4%	0	0,0%	2259	100%
Delitos Contra la Libertad e intimidad de las personas	5981	57,1%	1543	14,7%	90	0,9%	233	2,2%	514	4,9%	337	3,2%	1641	15,7%	137	1,3%	0	0,0%	10476	100%
Faltas	1816	32,2%	1537	27,2%	234	4,1%	65	1,2%	574	10,2%	50	0,9%	964	17,1%	402	7,1%	6	0,1%	5648	100%
Delitos ley de Transito	9166	56,2%	5524	33,9%	28	0,2%	357	2,2%	318	2,0%	524	3,2%	166	1,0%	214	1,3%	4	0,0%	16301	100%
Delitos Ley de Drogas	569	10,5%	2411	44,5%	125	2,3%	129	2,4%	248	4,6%	1029	19,0%	523	9,7%	378	7,0%	1	0,0%	5413	100%
Delitos Económicos	2060	40,6%	491	9,7%	27	0,5%	325	6,4%	810	16,0%	610	12,0%	635	12,5%	20	0,4%	91	1,8%	5069	100%
Delitos Funcionarios	45	29,0%	47	30,3%	3	1,9%	1	0,6%	20	12,9%	31	20,0%	7	4,5%	1	0,6%	0	0,0%	155	100%
Delitos Leyes Especiales	2537	45,5%	2164	38,8%	37	0,7%	115	2,1%	265	4,8%	129	2,3%	223	4,0%	106	1,9%	0	0,0%	5576	100%
Delitos Contra la Fe Pública	210	19,1%	530	48,3%	31	2,8%	58	5,3%	52	4,7%	88	8,0%	79	7,2%	48	4,4%	1	0,1%	1097	100%
Cuasidelitos	2223	62,7%	312	8,8%	28	0,8%	50	1,4%	363	10,2%	279	7,9%	273	7,7%	16	0,5%	1	0,0%	3545	100%
Otros Delitos	6868	39,7%	4758	27,5%	270	1,6%	484	2,8%	1572	9,1%	729	4,2%	1964	11,3%	616	3,6%	48	0,3%	17309	100%
Total	57655	38,5%	47895	32,0%	1804	1,2%	4455	3,0%	11613	7,8%	7678	5,1%	15252	10,2%	3144	2,1%	164	0,1%	149660	100%

[◀ Volver a la tabla de contenido](#)

FORMAS DE TÉRMINO AGRUPADAS SEGÚN CATEGORÍA DE DELITOS Y GÉNERO (HOMBRES) EN MARZO

	Salida alternativa		Condena		Absolución		Sobreseimiento temporal		Sobreseimiento definitivo		Derivación		Facultativos de la Fiscalía		Procedimiento monitorio (multa)		Otras formas de término		Total	
	Cant.	%	Cant.	%	Cant.	%	Cant.	%	Cant.	%	Cant.	%	Cant.	%	Cant.	%	Cant.	%	Cant.	%
Robos	57	5,7%	512	51,0%	32	3,2%	36	3,6%	119	11,9%	124	12,4%	122	12,2%	1	0,1%	0	0,0%	1003	100%
Robos no violentos	212	16,6%	685	53,6%	19	1,5%	64	5,0%	163	12,7%	57	4,5%	76	5,9%	3	0,2%	0	0,0%	1279	100%
Hurto	605	34,0%	814	45,8%	5	0,3%	88	4,9%	110	6,2%	32	1,8%	115	6,5%	9	0,5%	1	0,1%	1779	100%
Otros Delitos contra la propiedad	465	43,7%	267	25,1%	3	0,3%	53	5,0%	102	9,6%	43	4,0%	122	11,5%	10	0,9%	0	0,0%	1065	100%
Lesiones	1348	65,2%	228	11,0%	2	0,1%	33	1,6%	61	2,9%	58	2,8%	311	15,0%	27	1,3%	0	0,0%	2068	100%
Homicidios	1	1,1%	58	61,7%	2	2,1%	1	1,1%	8	8,5%	20	21,3%	4	4,3%	0	0,0%	0	0,0%	94	100%
Delitos sexuales	11	5,0%	87	39,9%	17	7,8%	13	6,0%	21	9,6%	41	18,8%	28	12,8%	0	0,0%	0	0,0%	218	100%
Delitos Contra la Libertad e intimidad de las personas	619	57,9%	172	16,1%	8	0,7%	23	2,2%	39	3,6%	36	3,4%	165	15,4%	7	0,7%	0	0,0%	1069	100%
Faltas	129	30,8%	94	22,4%	5	1,2%	9	2,1%	55	13,1%	5	1,2%	81	19,3%	41	9,8%	0	0,0%	419	100%
Delitos ley de Transito	954	55,0%	605	34,9%	4	0,2%	53	3,1%	25	1,4%	50	2,9%	27	1,6%	17	1,0%	0	0,0%	1735	100%
Delitos Ley de Drogas	60	13,3%	209	46,2%	9	2,0%	13	2,9%	18	4,0%	75	16,6%	33	7,3%	35	7,7%	0	0,0%	452	100%
Delitos Económicos	136	36,4%	37	9,9%	0	0,0%	34	9,1%	68	18,2%	56	15,0%	28	7,5%	7	1,9%	8	2,1%	374	100%
Delitos Funcionarios	2	25,0%	1	12,5%	0	0,0%	0	0,0%	3	37,5%	2	25,0%	0	0,0%	0	0,0%	0	0,0%	8	100%
Delitos Leyes Especiales	278	54,9%	157	31,0%	1	0,2%	6	1,2%	32	6,3%	15	3,0%	16	3,2%	1	0,2%	0	0,0%	506	100%
Delitos Contra la Fe Pública	17	19,3%	37	42,0%	4	4,5%	8	9,1%	2	2,3%	7	8,0%	12	13,6%	1	1,1%	0	0,0%	88	100%
Cuasidelitos	181	62,0%	29	9,9%	2	0,7%	4	1,4%	22	7,5%	32	11,0%	21	7,2%	1	0,3%	0	0,0%	292	100%
Otros Delitos	490	38,3%	396	31,0%	22	1,7%	46	3,6%	92	7,2%	55	4,3%	141	11,0%	34	2,7%	2	0,2%	1278	100%
Total	5565	40,5%	4388	32,0%	135	1,0%	484	3,5%	940	6,8%	708	5,2%	1302	9,5%	194	1,4%	11	0,1%	13727	100%

[◀ Volver a la tabla de contenido](#)

FORMAS DE TÉRMINO AGRUPADAS SEGÚN CATEGORÍA DE DELITOS Y GÉNERO (MUJERES) EN MARZO

	Salida alternativa		Condena		Absolución		Sobreseimiento temporal		Sobreseimiento definitivo		Derivación		Facultativos de la Fiscalía		Procedimiento monitorio (multa)		Otras formas de término		Total	
	Cant.	%	Cant.	%	Cant.	%	Cant.	%	Cant.	%	Cant.	%	Cant.	%	Cant.	%	Cant.	%	Cant.	%
Robos	7	9,3%	38	50,7%	2	2,7%	2	2,7%	9	12,0%	6	8,0%	11	14,7%	0	0,0%	0	0,0%	75	100%
Robos no violentos	7	14,3%	18	36,7%	1	2,0%	2	4,1%	14	28,6%	5	10,2%	2	4,1%	0	0,0%	0	0,0%	49	100%
Hurto	384	40,8%	416	44,2%	1	0,1%	52	5,5%	32	3,4%	7	0,7%	44	4,7%	5	0,5%	0	0,0%	941	100%
Otros Delitos contra la propiedad	71	51,1%	22	15,8%	2	1,4%	10	7,2%	10	7,2%	5	3,6%	19	13,7%	0	0,0%	0	0,0%	139	100%
Lesiones	206	66,5%	12	3,9%	1	0,3%	2	0,6%	18	5,8%	3	1,0%	63	20,3%	5	1,6%	0	0,0%	310	100%
Homicidios	0	0,0%	5	100%	0	0,0%	0	0,0%	0	0,0%	0	0,0%	0	0,0%	0	0,0%	0	0,0%	5	100%
Delitos sexuales	0	0,0%	0	0,0%	0	0,0%	0	0,0%	1	50,0%	1	50,0%	0	0,0%	0	0,0%	0	0,0%	2	100%
Delitos Contra la Libertad e intimidad de las personas	122	75,3%	10	6,2%	1	0,6%	4	2,5%	7	4,3%	2	1,2%	16	9,9%	0	0,0%	0	0,0%	162	100%
Faltas	49	33,6%	38	26,0%	0	0,0%	4	2,7%	16	11,0%	0	0,0%	33	22,6%	6	4,1%	0	0,0%	146	100%
Delitos ley de Transito	26	66,7%	11	28,2%	0	0,0%	1	2,6%	0	0,0%	0	0,0%	0	0,0%	1	2,6%	0	0,0%	39	100%
Delitos Ley de Drogas	8	6,0%	75	56,0%	0	0,0%	3	2,2%	5	3,7%	21	15,7%	10	7,5%	12	9,0%	0	0,0%	134	100%
Delitos Económicos	56	46,7%	13	10,8%	0	0,0%	6	5,0%	19	15,8%	13	10,8%	12	10,0%	0	0,0%	1	0,8%	120	100%
Delitos Funcionarios	0	0,0%	1	100%	0	0,0%	0	0,0%	0	0,0%	0	0,0%	0	0,0%	0	0,0%	0	0,0%	1	100%
Delitos Leyes Especiales	86	66,7%	27	20,9%	0	0,0%	1	0,8%	5	3,9%	6	4,7%	3	2,3%	1	0,8%	0	0,0%	129	100%
Delitos Contra la Fe Pública	4	19,0%	5	23,8%	1	4,8%	2	9,5%	2	9,5%	1	4,8%	4	19,0%	2	9,5%	0	0,0%	21	100%
Cuasidelitos	26	61,9%	3	7,1%	0	0,0%	0	0,0%	2	4,8%	9	21,4%	2	4,8%	0	0,0%	0	0,0%	42	100%
Otros Delitos	75	50,0%	21	14,0%	6	4,0%	2	1,3%	13	8,7%	7	4,7%	23	15,3%	3	2,0%	0	0,0%	150	100%
Total	1127	45,7%	715	29,0%	15	0,6%	91	3,7%	153	6,2%	86	3,5%	242	9,8%	35	1,4%	1	0,0%	2465	100%

[◀ Volver a la tabla de contenido](#)

FORMAS DE TÉRMINO AGRUPADAS SEGÚN CATEGORÍA DE DELITOS Y GÉNERO (HOMBRES) ÚLTIMOS DOCE MESES

	Salida alternativa		Condena		Absolución		Sobreseimiento temporal		Sobreseimiento definitivo		Derivación		Facultativos de la Fiscalía		Procedimiento monitorio (multa)		Otras formas de término		Total	
	Cant.	%	Cant.	%	Cant.	%	Cant.	%	Cant.	%	Cant.	%	Cant.	%	Cant.	%	Cant.	%	Cant.	%
Robos	498	5,6%	4020	45,6%	239	2,7%	269	3,1%	1302	14,8%	1145	13,0%	1318	14,9%	28	0,3%	0	0,0%	8819	100%
Robos no violentos	2269	18,1%	6030	48,1%	139	1,1%	545	4,3%	1796	14,3%	623	5,0%	1007	8,0%	134	1,1%	1	0,0%	12544	100%
Hurto	5249	30,8%	8019	47,1%	92	0,5%	620	3,6%	1115	6,5%	274	1,6%	1357	8,0%	293	1,7%	6	0,0%	17025	100%
Otros Delitos contra la propiedad	4596	45,3%	2332	23,0%	118	1,2%	376	3,7%	846	8,3%	432	4,3%	1264	12,5%	176	1,7%	1	0,0%	10141	100%
Lesiones	7949	57,3%	1936	14,0%	92	0,7%	280	2,0%	775	5,6%	468	3,4%	2034	14,7%	342	2,5%	0	0,0%	13876	100%
Homicidios	34	3,5%	516	53,0%	47	4,8%	20	2,1%	56	5,8%	219	22,5%	81	8,3%	0	0,0%	0	0,0%	973	100%
Delitos sexuales	106	4,8%	849	38,2%	121	5,4%	81	3,6%	210	9,4%	401	18,0%	448	20,1%	9	0,4%	0	0,0%	2225	100%
Delitos Contra la Libertad e intimidad de las personas	5130	55,6%	1474	16,0%	79	0,9%	221	2,4%	448	4,9%	300	3,2%	1447	15,7%	134	1,5%	0	0,0%	9233	100%
Faltas	1220	29,8%	1192	29,2%	179	4,4%	51	1,2%	396	9,7%	42	1,0%	668	16,3%	336	8,2%	5	0,1%	4089	100%
Delitos ley de Transito	8818	55,9%	5390	34,2%	28	0,2%	344	2,2%	304	1,9%	506	3,2%	159	1,0%	209	1,3%	4	0,0%	15762	100%
Delitos Ley de Drogas	492	11,6%	1839	43,5%	88	2,1%	101	2,4%	194	4,6%	785	18,6%	413	9,8%	316	7,5%	1	0,0%	4229	100%
Delitos Económicos	1504	38,5%	404	10,3%	21	0,5%	278	7,1%	613	15,7%	497	12,7%	503	12,9%	17	0,4%	72	1,8%	3909	100%
Delitos Funcionarios	36	26,5%	43	31,6%	3	2,2%	1	0,7%	19	14,0%	26	19,1%	7	5,1%	1	0,7%	0	0,0%	136	100%
Delitos Leyes Especiales	1937	43,6%	1785	40,1%	29	0,7%	97	2,2%	225	5,1%	109	2,5%	175	3,9%	90	2,0%	0	0,0%	4447	100%
Delitos Contra la Fe Pública	158	17,9%	433	49,0%	26	2,9%	47	5,3%	40	4,5%	73	8,3%	66	7,5%	40	4,5%	0	0,0%	883	100%
Cuasidelitos	1969	62,1%	297	9,4%	28	0,9%	46	1,5%	337	10,6%	230	7,3%	250	7,9%	13	0,4%	1	0,0%	3171	100%
Otros Delitos	6042	39,3%	4414	28,7%	221	1,4%	440	2,9%	1385	9,0%	626	4,1%	1657	10,8%	560	3,6%	30	0,2%	15375	100%
Total	48007	37,8%	40973	32,3%	1550	1,2%	3817	3,0%	10061	7,9%	6756	5,3%	12854	10,1%	2698	2,1%	121	0,1%	126837	100%

[◀ Volver a la tabla de contenido](#)

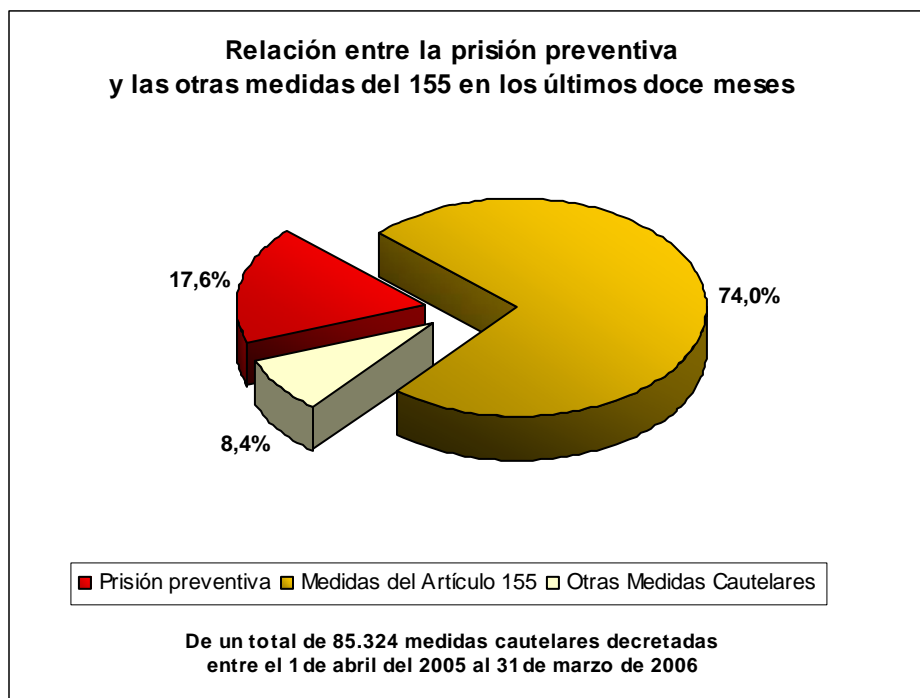
FORMAS DE TÉRMINO AGRUPADAS SEGÚN CATEGORÍA DE DELITOS Y GÉNERO (MUJERES) ÚLTIMOS DOCE MESES

	Salida alternativa		Condena		Absolución		Sobreseimiento temporal		Sobreseimiento definitivo		Derivación		Facultativos de la Fiscalía		Procedimiento monitorio (multa)		Otras formas de término		Total	
	Cant.	%	Cant.	%	Cant.	%	Cant.	%	Cant.	%	Cant.	%	Cant.	%	Cant.	%	Cant.	%	Cant.	%
Robos	58	9,1%	268	42,0%	16	2,5%	26	4,1%	81	12,7%	66	10,3%	120	18,8%	3	0,5%	0	0,0%	638	100%
Robos no violentos	96	18,4%	193	36,9%	4	0,8%	30	5,7%	102	19,5%	33	6,3%	61	11,7%	4	0,8%	0	0,0%	523	100%
Hurto	3370	37,8%	4069	45,6%	23	0,3%	314	3,5%	373	4,2%	97	1,1%	523	5,9%	146	1,6%	2	0,0%	8917	100%
Otros Delitos contra la propiedad	611	52,4%	192	16,5%	15	1,3%	60	5,1%	69	5,9%	42	3,6%	157	13,5%	20	1,7%	0	0,0%	1166	100%
Lesiones	1339	63,0%	127	6,0%	16	0,8%	14	0,7%	141	6,6%	48	2,3%	389	18,3%	51	2,4%	2	0,1%	2127	100%
Homicidios	3	4,8%	22	34,9%	7	11,1%	1	1,6%	7	11,1%	17	27,0%	6	9,5%	0	0,0%	0	0,0%	63	100%
Delitos sexuales	2	5,9%	5	14,7%	2	5,9%	2	5,9%	4	11,8%	7	20,6%	12	35,3%	0	0,0%	0	0,0%	34	100%
Delitos Contra la Libertad e intimidad de las personas	851	68,5%	69	5,6%	11	0,9%	12	1,0%	66	5,3%	37	3,0%	194	15,6%	3	0,2%	0	0,0%	1243	100%
Faltas	596	38,2%	345	22,1%	55	3,5%	14	0,9%	178	11,4%	8	0,5%	296	19,0%	66	4,2%	1	0,1%	1559	100%
Delitos ley de Transito	348	64,6%	134	24,9%	0	0,0%	13	2,4%	14	2,6%	18	3,3%	7	1,3%	5	0,9%	0	0,0%	539	100%
Delitos Ley de Drogas	77	6,5%	572	48,3%	37	3,1%	28	2,4%	54	4,6%	244	20,6%	110	9,3%	62	5,2%	0	0,0%	1184	100%
Delitos Económicos	556	47,9%	87	7,5%	6	0,5%	47	4,1%	197	17,0%	113	9,7%	132	11,4%	3	0,3%	19	1,6%	1160	100%
Delitos Funcionarios	9	47,4%	4	21,1%	0	0,0%	0	0,0%	1	5,3%	5	26,3%	0	0,0%	0	0,0%	0	0,0%	19	100%
Delitos Leyes Especiales	600	53,1%	379	33,6%	8	0,7%	18	1,6%	40	3,5%	20	1,8%	48	4,3%	16	1,4%	0	0,0%	1129	100%
Delitos Contra la Fe Pública	52	24,3%	97	45,3%	5	2,3%	11	5,1%	12	5,6%	15	7,0%	13	6,1%	8	3,7%	1	0,5%	214	100%
Cuasidelitos	254	67,9%	15	4,0%	0	0,0%	4	1,1%	26	7,0%	49	13,1%	23	6,1%	3	0,8%	0	0,0%	374	100%
Otros Delitos	826	42,7%	344	17,8%	49	2,5%	44	2,3%	187	9,7%	103	5,3%	307	15,9%	56	2,9%	18	0,9%	1934	100%
Total	9648	42,3%	6922	30,3%	254	1,1%	638	2,8%	1552	6,8%	922	4,0%	2398	10,5%	446	2,0%	43	0,2%	22823	100%

[◀ Volver a la tabla de contenido](#)

RELACIÓN ENTRE PRISIÓN PREVENTIVA Y LAS OTRAS MEDIDAS DEL ARTÍCULO 155

	Medidas decretadas en marzo de 2006		Medidas decretadas últimos doce meses	
	Cant.	%	Cant.	%
Prisión preventiva	1502	16,6%	15001	17,6%
Medidas del Artículo 155	6699	74,2%	63171	74,0%
Otras Medidas Cautelares	824	9,1%	7152	8,4%
Total	9025	100%	85324	100%



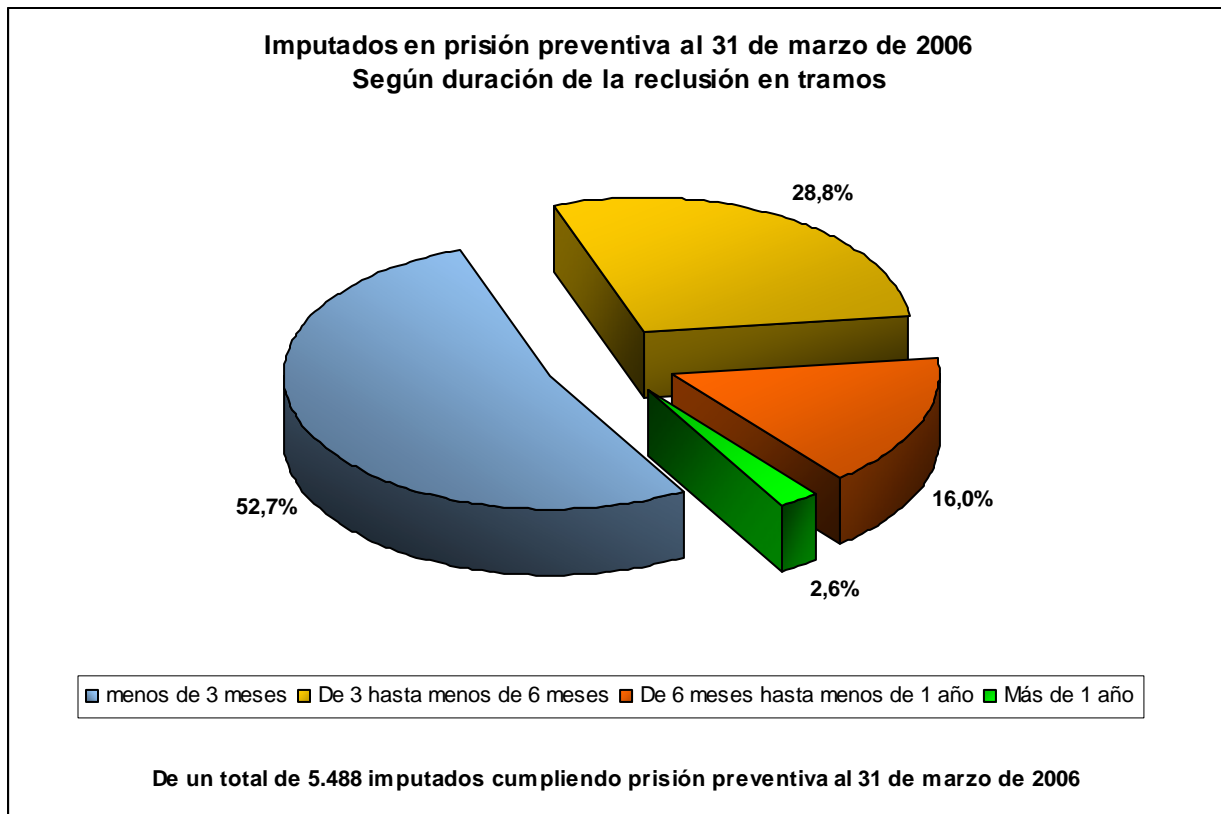
RELACIÓN ENTRE PRISIÓN PREVENTIVA Y LAS OTRAS MEDIDAS DEL ARTÍCULO 155 DESAGREGADAS POR SEXO

	Medidas decretadas en marzo de 2006						Medidas decretadas últimos doce meses					
	Hombre		Mujer		Total		Hombre		Mujer		Total	
	Cant.	%	Cant.	%	Cant.	%	Cant.	%	Cant.	%	Cant.	%
Prisión preventiva	1380	16,8%	122	14,9%	1502	16,6%	13748	17,8%	1253	15,6%	15001	17,6%
Medidas del Artículo 155	6110	74,5%	589	71,9%	6699	74,2%	57329	74,2%	5842	72,6%	63171	74,0%
Otras Medidas Cautelares	716	8,7%	108	13,2%	824	9,1%	6203	8,0%	949	11,8%	7152	8,4%
Total	8206	100%	819	100%	9025	100%	77280	100%	8044	100%	85324	100%

[◀ Volver a la tabla de contenido](#)

**IMPUTADOS EN PRISIÓN PREVENTIVA AL 31 DE MARZO DE 2006
SEGÚN TIEMPO DE RECLUSIÓN**

	menos de 3 meses		De 3 hasta menos de 6 meses		De 6 meses hasta menos de 1 año		Más de 1 año		Total	
	Cant.	%	Cant.	%	Cant.	%	Cant.	%	Cant.	%
PRIMERA	254	44,6%	160	28,1%	124	21,8%	31	5,4%	569	100%
SEGUNDA	134	55,6%	78	32,4%	29	12,0%	0	0,0%	241	100%
TERCERA	65	53,3%	42	34,4%	14	11,5%	1	0,8%	122	100%
CUARTA	121	50,6%	69	28,9%	48	20,1%	1	0,4%	239	100%
QUINTA	301	51,2%	152	25,9%	108	18,4%	27	4,6%	588	100%
SEXTA	144	59,5%	71	29,3%	23	9,5%	4	1,7%	242	100%
SÉPTIMA	167	48,4%	102	29,6%	63	18,3%	13	3,8%	345	100%
OCTAVA	254	41,5%	186	30,4%	138	22,5%	34	5,6%	612	100%
NOVENA	206	48,8%	117	27,7%	83	19,7%	16	3,8%	422	100%
DÉCIMA	144	59,0%	58	23,8%	32	13,1%	10	4,1%	244	100%
DÉCIMO PRIMERA	27	55,1%	13	26,5%	9	18,4%	0	0,0%	49	100%
DÉCIMO SEGUNDA	23	35,4%	16	24,6%	23	35,4%	3	4,6%	65	100%
METROPOLITANA NORTE	468	69,4%	144	21,4%	62	9,2%	0	0,0%	674	100%
METROPOLITANA SUR	582	54,1%	371	34,5%	122	11,3%	1	0,1%	1076	100%
Total	2890	52,7%	1579	28,8%	878	16,0%	141	2,6%	5488	100%



[◀ Volver a la tabla de contenido](#)

MEDIDAS CAUTELARES DECRETADAS

	Medidas decretadas en marzo de 2006		Medidas decretadas últimos doce meses	
	Cant.	%	Cant.	%
Citación	28	0,3%	333	0,4%
Detención por orden judicial	682	7,6%	5297	6,2%
Detención prorrogada	63	0,7%	833	1,0%
Prisión preventiva	1479	16,4%	14863	17,4%
Prisión preventiva con salida diaria	23	0,3%	125	0,1%
Prisión preventiva con incomunicación	0	0,0%	13	0,0%
Arresto domiciliario	108	1,2%	1235	1,4%
Sujeción a la vigilancia	284	3,1%	3181	3,7%
Presentarse ante juez u otra autoridad	3198	35,4%	30375	35,6%
Arraigo	1593	17,7%	14442	16,9%
Prohibición de asistir a reuniones	18	0,2%	162	0,2%
Prohibición de visitar lugares	219	2,4%	1973	2,3%
Prohibición de comunicarse	63	0,7%	651	0,8%
Prohibición de acercarse a la víctima	1108	12,3%	10502	12,3%
Obligación de salir de la morada	108	1,2%	650	0,8%
Medidas cautelares reales	12	0,1%	74	0,1%
Retención de licencia de conducir	39	0,4%	615	0,7%
Total	9025	100%	85324	100%

MEDIDAS CAUTELARES DECRETADAS DESAGREGADAS POR SEXO EN MARZO

	Medidas decretadas en marzo de 2006					
	Hombre		Mujer		Total	
	Cant.	%	Cant.	%	Cant.	%
Citación	24	0,3%	4	0,5%	28	0,3%
Detención por orden judicial	589	7,2%	93	11,4%	682	7,6%
Detención prorrogada	53	0,6%	10	1,2%	63	0,7%
Prisión preventiva	1359	16,6%	120	14,7%	1479	16,4%
Prisión preventiva con salida diaria	21	0,3%	2	0,2%	23	0,3%
Arresto domiciliario	103	1,3%	5	0,6%	108	1,2%
Sujeción a la vigilancia	263	3,2%	21	2,6%	284	3,1%
Presentarse ante juez u otra autoridad	2897	35,3%	301	36,8%	3198	35,4%
Arraigo	1427	17,4%	166	20,3%	1593	17,7%
Prohibición de asistir a reuniones	14	0,2%	4	0,5%	18	0,2%
Prohibición de visitar lugares	192	2,3%	27	3,3%	219	2,4%
Prohibición de comunicarse	55	0,7%	8	1,0%	63	0,7%
Prohibición de acercarse a la víctima	1052	12,8%	56	6,8%	1108	12,3%
Obligación de salir de la morada	107	1,3%	1	0,1%	108	1,2%
Medidas cautelares reales	11	0,1%	1	0,1%	12	0,1%
Retención de licencia de conducir	39	0,5%	0	0,0%	39	0,4%
Total	8206	100%	819	100%	9025	100%

[◀ Volver a la tabla de contenido](#)

MEDIDAS CAUTELARES DECRETADAS DESAGREGADAS POR SEXO ÚLTIMOS DOCE MESES

	Medidas decretadas últimos doce meses					
	Hombre		Mujer		Total	
	Cant.	%	Cant.	%	Cant.	%
Citación	276	0,4%	57	0,7%	333	0,4%
Detención por orden judicial	4503	5,8%	794	9,9%	5297	6,2%
Detención prorrogada	761	1,0%	72	0,9%	833	1,0%
Prisión preventiva	13626	17,6%	1237	15,4%	14863	17,4%
Prisión preventiva con salida diaria	111	0,1%	14	0,2%	125	0,1%
Prisión preventiva con incomunicación	11	0,0%	2	0,0%	13	0,0%
Arresto domiciliario	1146	1,5%	89	1,1%	1235	1,4%
Sujeción a la vigilancia	2902	3,8%	279	3,5%	3181	3,7%
Presentarse ante juez u otra autoridad	27417	35,5%	2958	36,8%	30375	35,6%
Arraigo	12948	16,8%	1494	18,6%	14442	16,9%
Prohibición de asistir a reuniones	152	0,2%	10	0,1%	162	0,2%
Prohibición de visitar lugares	1727	2,2%	246	3,1%	1973	2,3%
Prohibición de comunicarse	589	0,8%	62	0,8%	651	0,8%
Prohibición de acercarse a la víctima	9814	12,7%	688	8,6%	10502	12,3%
Obligación de salir de la morada	634	0,8%	16	0,2%	650	0,8%
Medidas cautelares reales	63	0,1%	11	0,1%	74	0,1%
Retención de licencia de conducir	600	0,8%	15	0,2%	615	0,7%
Total	77280	100%	8044	100%	85324	100%

[◀ Volver a la tabla de contenido](#)

ANEXOS

CLASIFICACIÓN DE DELITOS

Robos	Robo Con Castración, Mutilación O Lesiones Graves Gravísima
	Robo Con Homicidio
	Robo Con Intimidación
	Robo Con Retención De Víctimas O Con Lesiones Graves
	Robo Con Violación
	Robo Con Violencia
	Robo Por Sorpresa
Robos no violentos	Robo En Bienes Nacionales De Uso Publico
	Robo En Lugar Habitado O Destinado A La Habitación
	Robo En Lugar No Habitado
Hurto	Hurto Agravado (Art. 447 Código Penal)
	Hurto De Hallazgo
	Hurto Simple
Otros Delitos contra la propiedad	Abigeato
	Daños Calificados
	Daños Simples
	Destrucción O Alteración De Deslindes
	Extorsión
	Infracción Artículo 454
	Invasión De Derechos Ajenos (Art. 459 Código Penal)
	Otros Libro II Título IX
	Portar Elementos Conocidamente Destinados A Cometer Delito De Robo
	Receptación
	Usurpación De Aguas
	Usurpación No Violenta (Art. 458 Código Penal)
	Usurpación Violenta
Lesiones	Castración y Mutilación
	Lesiones Graves
	Lesiones Graves Gravísimas
	Lesiones Leves
	Lesiones Menos Graves
	Mutilación
Homicidios	Homicidio
	Homicidio Calificado
	Homicidio En Riña O Pelea
	Infanticidio
	Parricidio

Delitos sexuales	Abuso Sexual
	Abuso Sexual Calificado
	Abuso Sexual Impropio Mayor de 14 Años
	Abuso Sexual Impropio Menor de 14 Años
	Abuso Sexual Infantil
	Adquisición o almacenamiento de material pornográfico infantil
	Comercialización material pornográfico infantil
	Estupro
	Incesto
	Producción de material pornográfico infantil
	Promover o Facilitar Prostitución de Menores
	Sodomía
	Trata De Personas
	Violación
	Violación con homicidio
Violación De Menor	
Delitos Contra la Libertad e intimidad de las personas	Amenazas De atentados Contra Personas Y Propiedades
	Delitos Contra Vida Privada (Art. 161 A-B)
	Detenciones Irregulares
	Interceptación de Telecomunicaciones (Art. 36 b Ley Gral. de Secuestro
	Secuestro
	Sustracción De Menores
	Tormentos A Detenidos
	Violación De Morada
Faltas	Amenaza con Arma (494 N°4 CP)
	Arrojamiento de Piedras u Otros Objetos (496 N°26 CP)
	Consumo De Bebidas Alcohólicas En La Vía Publica
	Consumo/Porte de Drogas en Lugares Calificados (Art. 51)
	Consumo/Porte de Drogas en Lugares Públicos o Priv. con Previo
	Daño Falta (495 N°21 CP)
	Dejar Animales Suelos (496 N°17 CP)
	Disensiones Domésticas (495 N°6 CP)
	Ebriedad
	Expendio De Bebidas Alcohólicas
	Expendio de bebidas alcohólicas a menores
	Hurto Falta (494 bis CP)
	Ocultación de Identidad (496 N°5 CP)
	Ofensas al Pudor (495 N°5 CP)
	Otras Infracciones Contra La Ley De Alcoholes
	Ruidos Molestos (495 N°1 CP)

Delitos ley de Tránsito	Conducción Bajo la Influencia del alcohol (Art. 196 C Ley 18
	Conducción En Estado De Ebriedad Con Resultados De Muerte
	Conducción Estado de Ebriedad (Art. 196 E Ley 19.290)
	Conducción Estado De Ebriedad Con Resultado De Daños
	Conducción Estado De Ebriedad Con Resultado De Lesiones
	Infracción Art. 196 D 1 Ley 18.290 (Tránsito)
	Otros Delitos Contra La Ley De Alcoholes
	Otros delitos contra la ley de tránsito
Delitos Ley de Drogas	Asociaciones Ilícitas Ley De Drogas (Art. 16)
	Consumo De Drogas (Art. 41)
	Cultivo/Cosecha Especies Vegetales Productoras Estupef.
	Desvío Ilícito De Precursores Y Sustancias Esenciales
	Elaboración/Producción Sustancias Psicotrópicas O Drogas
	Microtráfico (Art. 4)
	Otras Faltas A La Ley 19.366
	Otros Delitos De La Ley 20.000
	Porte De Drogas (Art. 41)
	Prescripción Indevida De Sustancias, Drogas Estupefacientes
	Producción Y Trafico De Precursores (Art. 6)
	Suministro Indevido (Art. 7)
	Trafico Ilícito De Drogas (Art. 3)
	Delitos Económicos
Apropiación Indevida (Incluye Depositario Alzado)	
Estafas Y Otras Defraudaciones	
Falsificación O Uso Malicioso De Documentos Privados	
Giro Doloso De Cheques	
Infracción Ley 18.175 De Quiebras	
Insolvencia Punible (Alzamiento De Bienes)	
Obtención Fraudulenta De Créditos	
Otros Delitos Ley De Cuentas Corrientes Bancarias Y Cheques	
Usura	

Delitos Funcionarios	Abusos Contra Particulares
	Cohecho
	Exacciones Ilegales (Art. 147, 157 y 241 CP)
	Fraudes al Fisco y Organismos del Estado (Art. 239)
	Infidelidad En La Custodia De Documentos
	Malversación De Caudales Públicos
	Negociación Incompatible
	Nombramientos Ilegales
	Otros Libro II Titulo V
	Prevaricación
	Prevaricación Del Abogado
	Soborno
	Usurpación de Atribuciones de Empleados Públicos
Delitos Leyes Especiales	Delitos Contemplados En La Ley Antimonopolios
	Delitos Contenidos En El D.L. 1.094 De Extranjería
	Delitos Contra Ley De Propiedad Industrial
	Delitos Contra Ley De Propiedad Intelectual
	Delitos Informáticos Ley 19.233
	Delitos Que Contempla El Código Tributario
	Infracción L. O. C. Del Banco Central
	Infracción Ley Nº 18.892 De Pesca
	Infracción Ordenanza Aduanas (Fraude Y Contrabando)
	Infracciones Tributarias Contempladas En Otras Leyes
	Lavado de dinero (Ley 19.913)
	Lotería, Casas De Juego Y Prestamos Sobre Prenda
	Otras infracciones a la ley 19.913
	Otros Delitos Ley General De Bancos
Delitos Contra la Fe Pública	Ejercicio Ilegal de la Profesión
	Falsificación De Monedas Y Otros
	Falsificación O Uso Malicioso De Documentos Públicos
	Falso Testimonio, Perjurio O Denuncia Calumniosa
	Otros Libro II Titulo IV
	Presentación De Testigos O Documentos Falsos
	Tacha Falsa De Firma Autentica
	Usurpación De Nombre
Cuasidelitos	Cuasidelito De Homicidio
	Cuasidelito De Lesiones
	Otros Libro II Titulo X

Otros Delitos	Abandono De Cónyuge O De Parientes Enfermos
	Abandono De Niños
	Aborto Consentido
	Aborto Sin Consentimiento
	Allanamientos
	Apertura , Registro O Interceptación De Correspondencia
	Apoderamiento O Atentado Al Transporte Publico
	Asociación Ilícita Terrorista
	Asociaciones Ilícitas
	Atentado Contra Jefe De Estado O Autoridad Publica
	Atentado Explosivo O Incendiario
	Atentados Y Desacatos Contra La Autoridad
	Auxilio Al Suicidio
	Bigamia
	Calumnia (Acción Privada)
	Caza y Comercialización de Especies Prohibidas (Art. 31 Ley
	Colaboración Evasión de Detenidos
	Condenas Irregulares
	Conducción sin la Licencia Debida (Art. 196 D Ley 18.290 del
	Contra Salud Publica
	Crímenes Y Simples Delitos Contra La Soberanía Nacional Y S
	Crímenes Y Simples Delitos Seguridad Interior Del Estado
	Daños o apropiación Sobre Monumentos Nacionales (Art. 38-38
	Delito Contra El Derecho De Petición
	Delitos Contemplados En Otros Textos Legales
	Delitos Contenidos En La Ley 19.620 De Adopción De Menores
	Delitos Que Comprometen Relaciones Internacionales
	Desacato (Art. 240 Cód. Procesal Civil)
	Desordenes Públicos
	Difusión De Material Pornográfico (Pornografía)
	Divulgación De Identidad De Menores Por Medios De Comunicación
	Falsa Alarma a Bomberos u Otros (268 bis)
	Falsificación De Pasaportes
	Incendio
	Incendio Con Resultado De Muerte Y/O Lesiones
	Inducir A Un Menor A Abandonar El Hogar
	Infracción A La Ley Electoral
	Infracción Art. 196 B Ley 18.290 (Tránsito)
	Infracción Art. 196 C Ley 18.290 (Tránsito)
	Infracción Ley 11.564 De Mataderos Clandestinos
	Infracción Ley 19.327 De Violencia En Los Estadios
	Infracción Normas Inhumaciones Y Exhumaciones
	Infracciones a la Ley Orgánica Constitucional Sobre Votación
	Injuria (Acción Privada)

Otros Delitos	Injurias Y Calumnias Por Medio De Comunicación Social
	Interrupción de serv. Eléctrico (Art. 134 DFL 1, 1982, Ley S
	Lavado De Dinero (Art. 12)
	Libertad De Culto
	Maltrato Animal
	Maltrato De Obra A Carabinero (Art. 416 Y 416 Bis Cod. Just. Militar
	Maltrato De Obra A Personal De Investigaciones
	Maltrato De Palabra A Carabinero (Art. 417 Cod. Justicia Militar
	Muertes Y Hallazgo De Cadáver
	Obstrucción a la Justicia
	Obtención Declaraciones Forzadas
	Oponerse A Acción De La Autoridad Pública O Sus Agentes
	Otorgamiento Irregular de Documentos (Art. 196 A Ley 18.290
	Otras Faltas Código Penal
	Otras Faltas Leyes Especiales
	Otras Faltas y Delitos de la Ley 19.733
	Otras Infracciones Al Código Justicia Militar
	Otros Libro II Titulo VIII
	Otros Delitos Contemplados En La Ley 17.798
	Otros Delitos Ley Orgánica De Investigaciones
	Otros Estragos
	Otros Hechos
	Otros Ley 18.314
	Otros Libro II Titulo VI
	Otros Libro II Titulo VII
	Otros Libros II Titulo III
	Porte de Arma Cortante o Punzante (288 bis)
	Porte Ilegal de Arma de Fuego, Municiones y Otros
	Presunta Desgracia
	Presunta Desgracia Infantil
	Quebrantamiento
	Reclamo De Clausura
	Reconocimiento Malicioso de Posesión Regular (Art. 9 Decreto
	Robo De Vehículo Motorizado
	Rotura De Sellos
	Salud Animal Y Vegetal
	Tala Ilegal (Art. 21 Dcto.4363, 1931, Ley de Bosques)
	Tenencia Ilegal de Arma de fuego, Municiones y Otros
	Ultraje Público a las Buenas Costumbres
	Ultraje Público A Las Buenas Costumbres Por Medios De Com.
Uso Ilícito del Fuego (Art. 18 y 22 DS 4363 Ley de Bosques)	
Usurpación De Propiedad, Descubrimiento O Producción	
Usurpación De Estado Civil	
Usurpación de Funciones	
Violación De Secretos De Fabrica (Acción Privada)	
Violencia Intrafamiliar Habitual (Art. 14)	

AGRUPACIÓN DE LAS FORMAS DE TÉRMINO

Salida alternativa	Acuerdo reparatorio en todos los procedimientos
	Suspensión condicional en todos los procedimientos
Condena	Condenas en todos los procedimientos
Absolución	Absolución en todos los procedimientos
Sobreseimiento temporal	Cuestión Prejudicial Civil
	Rebeldía del Imputado
	Enajenación Mental del Imputado
Sobreseimiento definitivo	Hecho no constitutivo de delito
	Inocencia del Imputado
	Imputado exento de Responsabilidad
	Extinción de Responsabilidad Penal
	Hecho Sobreviniente
	Hecho con Sentencia Término
	Cumplimiento Observación Procedimiento Simplificado
	Sobreseimiento definitivo en Procedimiento Simplificado
	Abandono de la acción (art 401)
	Desistimiento de la acción
Derivación	Juzgado de Menores
	Incompetencia
	Desacumulación
	Abogado Particular
	Otra Derivación
Facultativos de la Fiscalía	Facultad No Perseverar
	Principio de Oportunidad
	Archivo provisional
	Facultad de no iniciar investigación
	Facultativos de la Fiscalía en Procedimiento Simplificado
Procedimiento Monitorio (multa)	Se conforma con la multa (procedimiento monitorio)
Otras formas de término	Conciliación en Procedimiento de Acción Privada
	Cuestión Prejudicial Civil
	Abandono acción privada
	Otras formas de término