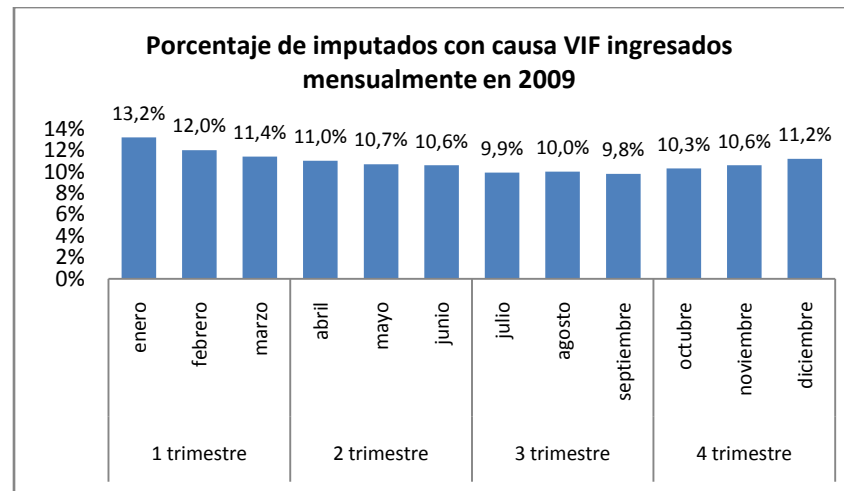


# ANEXO INFORME ESTADISTICO ANUAL CAUSAS POR VIOLENCIA INTRAFAMILIAR

## 1. SINTESIS

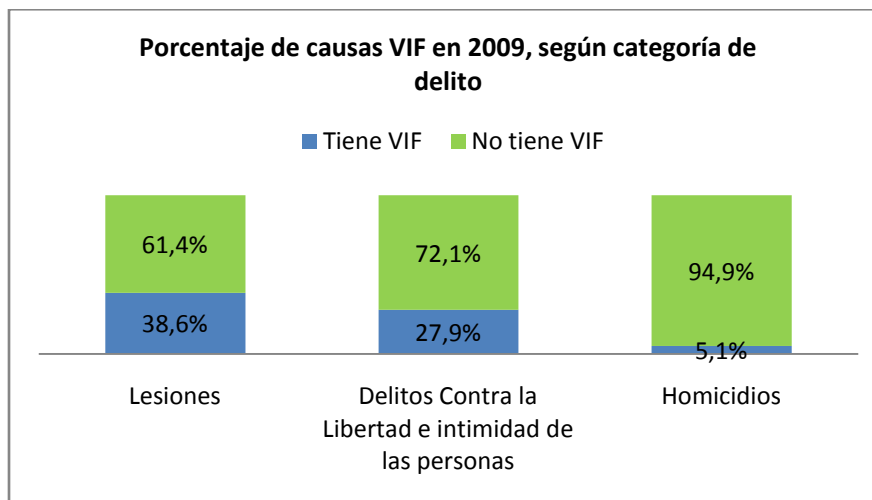
La violencia intrafamiliar se ha transformado en una de las causales más relevante de ingreso en la Defensoría desde que entró en vigencia la ley 20.066, esto se ha detectado principalmente por el aumento explosivo de causas en delitos afectados por esta normativa. La Defensoría Penal Pública ha realizado importantes esfuerzos por afinar mediciones en esta materia dada su importancia, incorporando un marcador en el ingreso de causas por VIF, de manera de calcular su incidencia, el cual está operando plenamente desde noviembre del año 2008 ofreciendo mayor fiabilidad en los resultados.

Cómo se observa en el gráfico siguiente, durante el año 2009 las causas por violencia intrafamiliar oscilaron entre el 13,2% y el 9,9%. Es importante seguir esta tendencia a lo largo del año para despejar estacionalidades.

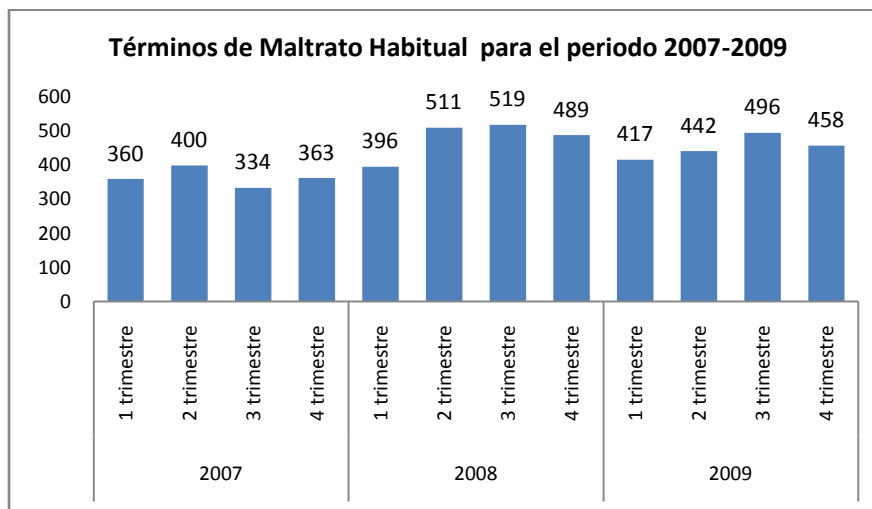


Los delitos que tienen mayor incidencia, en términos de ingreso, por violencia intrafamiliar son los de lesiones y amenazas, y en menor medida los contra la libertad e intimidad de las personas y los de homicidio. Cómo se observa en el gráfico siguiente, en las

causas de lesiones el contexto VIF se dio en el 38,6% del total de ingresos del año 2009; en los delitos contra la libertad e intimidad de las personas representaron el 27,9% y en los homicidios se observa que el 5,1% de éstos ingresó por violencia intrafamiliar.



Por otro lado, en particular el delito de maltrato habitual contenido en la Ley 20.066 muestra una leve tendencia al alza respecto del año 2007, aunque un poco más baja que en gran parte del año 2008.



## 2. TABLAS ESTADÍSTICAS NACIONALES Y REGIONALES

**TABLA 1 IMPUTADOS CUYAS CAUSAS INGRESAN DURANTE EL AÑO 2009 SEGÚN CAUSA VIF**

		2009											
		1 trimestre			2 trimestre			3 trimestre			4 trimestre		
		enero	febrero	marzo	abril	mayo	junio	julio	agosto	septiembre	octubre	noviembre	diciembre
Tiene VIF	Cant	3.286	2.813	3.254	3.063	2.815	2.827	2.760	2.865	2.702	2.944	2.947	2.977
	%	13,2%	12,0%	11,4%	11,0%	10,7%	10,6%	9,9%	10,0%	9,8%	10,3%	10,6%	11,2%
No tiene VIF	Cant	21.634	20.548	25.167	24.660	23.422	23.762	25.062	25.756	24.759	25.512	24.732	23.559
	%	86,8%	88,0%	88,6%	89,0%	89,3%	89,4%	90,1%	90,0%	90,2%	89,7%	89,4%	88,8%

**TABLA 2 IMPUTADOS CUYAS CAUSAS FINALIZAN DURANTE EL AÑO 2009 SEGÚN CAUSA VIF DESAGREGADAS POR REGION**

		2009											
		enero	febrero	marzo	abril	mayo	junio	julio	agosto	septiembre	octubre	noviembre	diciembre
Arica-Parinacota	Tiene VIF Cant	16	15	22	11	10	12	15	29	31	25	44	21
	%	4,0%	4,1%	5,1%	2,6%	2,7%	2,8%	3,7%	5,3%	6,8%	5,2%	8,2%	5,2%
	No tiene VIF Cant	389	348	413	412	358	415	387	519	428	455	491	380
Tarapacá	Tiene VIF Cant	83	65	121	110	88	100	77	73	65	63	65	71
	%	15,4%	11,2%	16,6%	17,2%	15,3%	14,4%	14,5%	12,4%	10,8%	10,0%	11,2%	10,8%
	No tiene VIF Cant	457	513	607	529	488	594	455	518	535	564	513	585
Antofagasta	Tiene VIF Cant	141	88	126	141	111	130	162	105	148	110	124	126
	%	13,6%	9,5%	11,4%	12,5%	11,1%	12,9%	13,2%	10,0%	13,3%	9,3%	10,8%	11,3%
	No tiene VIF Cant	895	839	977	986	892	881	1.062	940	966	1.072	1.025	989
Atacama	Tiene VIF Cant	42	49	60	72	60	70	54	65	70	85	86	64
	%	6,9%	8,9%	9,6%	10,1%	8,8%	9,5%	8,6%	8,9%	10,9%	12,5%	13,4%	11,6%
	No tiene VIF Cant	565	499	567	642	621	670	575	664	574	596	555	489
Coquimbo	Tiene VIF Cant	78	65	68	78	67	78	84	104	67	84	68	85
	%	6,7%	5,7%	5,1%	6,4%	5,7%	5,7%	7,0%	7,5%	5,3%	6,3%	5,7%	7,5%
	No tiene VIF Cant	1.087	1.072	1.262	1.133	1.104	1.294	1.113	1.280	1.189	1.250	1.121	1.053
Valparaíso	Tiene VIF Cant	239	214	350	332	306	314	283	305	299	315	349	316
	%	10,7%	9,8%	12,9%	12,9%	12,9%	12,0%	11,4%	11,3%	12,7%	11,8%	14,2%	12,8%
	No tiene VIF Cant	2.001	1.979	2.354	2.248	2.065	2.310	2.195	2.389	2.060	2.362	2.109	2.156
O'Higgins	Tiene VIF Cant	104	73	87	87	96	108	94	91	101	86	97	100
	%	6,8%	6,5%	4,5%	4,7%	5,0%	5,8%	5,8%	4,7%	5,9%	4,9%	5,2%	5,5%
	No tiene VIF Cant	1.420	1.055	1.852	1.783	1.815	1.756	1.528	1.831	1.624	1.655	1.766	1.709
Del Maule	Tiene VIF Cant	188	223	277	238	215	229	213	222	222	222	292	218
	%	16,3%	19,4%	18,2%	15,7%	15,4%	14,8%	14,3%	14,5%	15,3%	13,6%	17,4%	15,3%
	No tiene VIF Cant	964	925	1.246	1.281	1.183	1.316	1.278	1.314	1.229	1.408	1.389	1.203
	VIF %	83,7%	80,6%	81,8%	84,3%	84,6%	85,2%	85,7%	85,5%	84,7%	86,4%	82,6%	84,7%

TABLA 2 IMPUTADOS CUYAS CAUSAS FINALIZAN DURANTE EL AÑO 2009 SEGÚN CAUSA VIF DESAGREGADAS POR REGION

		2009											
		enero	febrero	marzo	abril	mayo	junio	julio	agosto	septiembre	octubre	noviembre	diciembre
Biobío	Tiene VIF Cant	342	268	317	337	317	333	375	336	342	333	341	331
	%	12,7%	11,3%	10,9%	11,7%	12,5%	11,7%	12,4%	10,5%	10,6%	10,6%	10,5%	11,1%
	No tiene Cant	2.352	2.097	2.602	2.553	2.222	2.502	2.650	2.879	2.887	2.817	2.909	2.646
	VIF %	87,3%	88,7%	89,1%	88,3%	87,5%	88,3%	87,6%	89,5%	89,4%	89,4%	89,5%	88,9%
Araucanía	Tiene VIF Cant	118	118	160	117	133	127	134	118	106	115	97	100
	%	8,9%	9,5%	9,9%	8,0%	10,0%	9,9%	9,2%	8,6%	8,0%	8,1%	7,8%	8,5%
	No tiene Cant	1.208	1.126	1.450	1.350	1.202	1.150	1.317	1.257	1.214	1.311	1.147	1.075
	VIF %	91,1%	90,5%	90,1%	92,0%	90,0%	90,1%	90,8%	91,4%	92,0%	91,9%	92,2%	91,5%
Los Ríos	Tiene VIF Cant	105	84	95	98	88	126	119	116	93	120	107	90
	%	19,8%	19,4%	16,8%	17,1%	15,7%	18,8%	17,9%	18,6%	14,0%	17,4%	16,0%	17,6%
	No tiene Cant	425	350	470	475	471	543	544	507	571	570	560	420
	VIF %	80,2%	80,6%	83,2%	82,9%	84,3%	81,2%	82,1%	81,4%	86,0%	82,6%	84,0%	82,4%
Los Lagos	Tiene VIF Cant	191	188	223	272	201	218	206	206	169	212	226	235
	%	14,1%	13,3%	14,1%	17,2%	13,4%	13,0%	12,4%	12,8%	11,1%	13,2%	14,1%	15,3%
	No tiene Cant	1.167	1.228	1.362	1.305	1.298	1.461	1.449	1.404	1.353	1.391	1.378	1.303
	VIF %	85,9%	86,7%	85,9%	82,8%	86,6%	87,0%	87,6%	87,2%	88,9%	86,8%	85,9%	84,7%
Aysén	Tiene VIF Cant	37	34	28	31	14	46	36	49	53	68	44	41
	%	11,9%	15,0%	9,5%	11,4%	7,7%	14,2%	14,0%	17,7%	18,9%	17,2%	14,1%	16,0%
	No tiene Cant	273	193	268	240	169	279	221	228	227	328	268	216
	VIF %	88,1%	85,0%	90,5%	88,6%	92,3%	85,8%	86,0%	82,3%	81,1%	82,8%	85,9%	84,0%
Magallanes	Tiene VIF Cant	9	5	11	8	16	48	52	45	54	52	42	50
	%	3,0%	1,7%	3,8%	2,5%	4,4%	10,2%	11,2%	11,7%	13,0%	11,9%	11,3%	10,9%
	No tiene Cant	291	287	281	310	344	422	411	341	360	386	331	409
	VIF %	97,0%	98,3%	96,2%	97,5%	95,6%	89,8%	88,8%	88,3%	87,0%	88,1%	88,7%	89,1%
Defensoría Regional Metropolitana Norte	Tiene VIF Cant	370	296	418	313	338	352	356	335	326	315	324	310
	%	7,7%	7,0%	8,0%	5,7%	6,4%	6,2%	6,0%	5,7%	5,9%	5,5%	5,8%	5,5%
	No tiene Cant	4.445	3.962	4.831	5.163	4.934	5.362	5.531	5.586	5.238	5.463	5.305	5.292
	VIF %	92,3%	93,0%	92,0%	94,3%	93,6%	93,8%	94,0%	94,3%	94,1%	94,5%	94,2%	94,5%
Defensoría Regional Metropolitana Sur	Tiene VIF Cant	795	673	759	737	663	727	667	692	710	796	732	713
	%	16,9%	15,8%	14,5%	14,6%	12,8%	14,1%	12,1%	12,4%	12,8%	13,8%	12,9%	13,3%
	No tiene Cant	3.899	3.580	4.489	4.318	4.511	4.426	4.823	4.901	4.823	4.957	4.943	4.642
	VIF %	83,1%	84,2%	85,5%	85,4%	87,2%	85,9%	87,9%	87,6%	87,2%	86,2%	87,1%	86,7%
Total	Tiene VIF Cant	2.858	2.458	3.122	2.982	2.723	3.018	2.927	2.891	2.856	3.001	3.038	2.871
	%	11,6%	10,9%	11,1%	10,8%	10,3%	10,6%	10,3%	9,8%	10,2%	10,1%	10,5%	10,5%
	No tiene Cant	21.838	20.053	25.031	24.728	23.677	25.381	25.539	26.558	25.278	26.585	25.810	24.567
	VIF %	88,4%	89,1%	88,9%	89,2%	89,7%	89,4%	89,7%	90,2%	89,8%	89,9%	89,5%	89,5%

**TABLA 3 IMPUTADAS MUJERES CUYAS CAUSAS FINALIZAN DURANTE EL AÑO 2009 SEGÚN CAUSA VIF DESAGREGADAS POR REGION**

		2009							
		1 trimestre		2 trimestre		3 trimestre		4 trimestre	
		Tiene VIF	No tiene VIF	Tiene VIF	No tiene VIF	Tiene VIF	No tiene VIF	Tiene VIF	No tiene VIF
Arica-Parinacota	Cant	4	198	2	215	3	232	4	227
	%	0,6%	1,9%	0,3%	1,9%	0,4%	2,0%	0,5%	1,8%
Tarapacá	Cant	15	223	30	248	26	209	19	261
	%	2,1%	2,1%	4,0%	2,1%	3,2%	1,8%	2,3%	2,1%
Antofagasta	Cant	27	399	26	456	44	467	29	522
	%	3,8%	3,8%	3,5%	3,9%	5,5%	3,9%	3,5%	4,2%
Atacama	Cant	17	250	14	303	19	272	25	258
	%	2,4%	2,4%	1,9%	2,6%	2,4%	2,3%	3,0%	2,1%
Coquimbo	Cant	10	493	21	508	19	540	16	527
	%	1,4%	4,7%	2,8%	4,4%	2,4%	4,5%	1,9%	4,3%
Valparaíso	Cant	62	1.035	97	1.146	96	1.068	101	1.125
	%	8,7%	9,9%	12,9%	9,9%	12,0%	9,0%	12,2%	9,1%
O'Higgins	Cant	13	672	18	778	28	728	34	847
	%	1,8%	6,4%	2,4%	6,7%	3,5%	6,1%	4,1%	6,8%
Del Maule	Cant	46	501	56	546	71	503	61	529
	%	6,4%	4,8%	7,4%	4,7%	8,9%	4,2%	7,4%	4,3%
Biobío	Cant	69	1.028	89	1.029	81	1.219	74	1.160
	%	9,7%	9,8%	11,8%	8,9%	10,1%	10,3%	8,9%	9,4%
Araucanía	Cant	25	437	26	407	30	398	15	405
	%	3,5%	4,2%	3,5%	3,5%	3,7%	3,4%	1,8%	3,3%
Los Ríos	Cant	24	141	22	178	27	205	30	168
	%	3,4%	1,3%	2,9%	1,5%	3,4%	1,7%	3,6%	1,4%
Los Lagos	Cant	34	566	49	562	50	551	30	510
	%	4,8%	5,4%	6,5%	4,9%	6,2%	4,6%	3,6%	4,1%
Aysén	Cant	9	82	5	53	11	63	22	99
	%	1,3%	0,8%	0,7%	0,5%	1,4%	0,5%	2,7%	0,8%
Magallanes	Cant	3	131	5	145	20	162	19	147
	%	0,4%	1,3%	0,7%	1,3%	2,5%	1,4%	2,3%	1,2%
Defensoría Regional	Cant	120	2.164	101	2.591	82	2.685	98	2.754
Metropolitana Norte	%	16,8%	20,7%	13,4%	22,4%	10,2%	22,6%	11,8%	22,2%
Defensoría Regional	Cant	237	2.154	191	2.389	194	2.573	251	2.861
Metropolitana Sur	%	33,1%	20,6%	25,4%	20,7%	24,2%	21,7%	30,3%	23,1%
Total	Cant	715	10.474	752	11.554	801	11.875	828	12.400
	%	100,0%	100,0%	100,0%	100,0%	100,0%	100,0%	100,0%	100,0%

**TABLA 4 IMPUTADOS HOMBRES CUYAS CAUSAS FINALIZAN DURANTE EL AÑO 2009 SEGÚN CAUSA VIF DESAGREGADAS POR REGION**

		2009							
		1 trimestre		2 trimestre		3 trimestre		4 trimestre	
		Tiene VIF	No tiene VIF	Tiene VIF	No tiene VIF	Tiene VIF	No tiene VIF	Tiene VIF	No tiene VIF
Arica-Parinacota	Cant	49	952	31	970	72	1.102	86	1.099
	%	0,6%	1,7%	0,4%	1,6%	0,9%	1,7%	1,1%	1,7%
Tarapacá	Cant	254	1.354	268	1.363	189	1.299	180	1.401
	%	3,3%	2,4%	3,4%	2,2%	2,4%	2,0%	2,2%	2,2%
Antofagasta	Cant	328	2.312	356	2.303	371	2.501	331	2.564
	%	4,2%	4,1%	4,5%	3,7%	4,7%	3,8%	4,1%	4,0%
Atacama	Cant	134	1.381	188	1.630	170	1.541	210	1.382
	%	1,7%	2,4%	2,4%	2,6%	2,2%	2,4%	2,6%	2,1%
Coquimbo	Cant	201	2.928	202	3.023	236	3.042	221	2.897
	%	2,6%	5,2%	2,5%	4,9%	3,0%	4,6%	2,7%	4,5%
Valparaíso	Cant	741	5.299	855	5.477	791	5.576	879	5.502
	%	9,6%	9,4%	10,7%	8,8%	10,0%	8,5%	10,9%	8,5%
O'Higgins	Cant	251	3.655	273	4.576	258	4.255	249	4.283
	%	3,3%	6,5%	3,4%	7,4%	3,3%	6,5%	3,1%	6,6%
Del Maule	Cant	642	2.634	626	3.234	586	3.318	671	3.471
	%	8,3%	4,7%	7,9%	5,2%	7,4%	5,1%	8,3%	5,4%
Biobío	Cant	858	6.023	898	6.248	972	7.197	931	7.212
	%	11,1%	10,7%	11,3%	10,0%	12,3%	11,0%	11,5%	11,2%
Araucanía	Cant	371	3.347	351	3.295	328	3.390	297	3.128
	%	4,8%	5,9%	4,4%	5,3%	4,2%	5,2%	3,7%	4,8%
Los Ríos	Cant	260	1.104	290	1.311	301	1.417	287	1.382
	%	3,4%	2,0%	3,6%	2,1%	3,8%	2,2%	3,6%	2,1%
Los Lagos	Cant	568	3.191	642	3.502	531	3.655	643	3.562
	%	7,4%	5,7%	8,1%	5,6%	6,7%	5,6%	8,0%	5,5%
Aysén	Cant	90	652	86	635	127	613	131	713
	%	1,2%	1,2%	1,1%	1,0%	1,6%	0,9%	1,6%	1,1%
Magallanes	Cant	22	728	67	931	131	950	125	979
	%	0,3%	1,3%	0,8%	1,5%	1,7%	1,5%	1,5%	1,5%
Defensoría Regional Metropolitana Norte	Cant	964	11.074	902	12.868	935	13.670	851	13.306
	%	12,5%	19,6%	11,3%	20,7%	11,9%	20,9%	10,5%	20,6%
Defensoría Regional Metropolitana Sur	Cant	1.990	9.814	1.936	10.866	1.875	11.974	1.990	11.681
	%	25,8%	17,4%	24,3%	17,5%	23,8%	18,3%	24,6%	18,1%
Total	Cant	7.723	56.448	7.971	62.232	7.873	65.500	8.082	64.562
	%	100,0%	100,0%	100,0%	100,0%	100,0%	100,0%	100,0%	100,0%

**TABLA 5 IMPUTADOS CON PRISIÓN PREVENTIVA EN CAUSAS FINALIZADAS CON Y SIN VIOLENCIA INTRAFAMILIAR DURANTE 2009**

		2009															
		1 trimestre				2 trimestre				3 trimestre				4 trimestre			
		Tiene VIF		No tiene VIF		Tiene VIF		No tiene VIF		Tiene VIF		No tiene VIF		Tiene VIF		No tiene VIF	
		Cant	%	Cant	%	Cant	%	Cant	%	Cant	%	Cant	%	Cant	%	Cant	%
Hombre	Tiene Prision Preventiva Decretada	138	1,8%	3.927	7,0%	154	1,9%	4.214	6,8%	145	1,8%	4.266	6,5%	115	1,4%	5.021	7,8%
	No Tiene PP Decretada	7.585	98,2%	52.521	93,0%	7.817	98,1%	58.018	93,2%	7.728	98,2%	61.234	93,5%	7.967	98,6%	59.541	92,2%
	Total	7.723	100,0%	56.448	100,0%	7.971	100,0%	62.232	100,0%	7.873	100,0%	65.500	100,0%	8.082	100,0%	64.562	100,0%
Mujer	Tiene Prision Preventiva Decretada	4	0,6%	446	4,3%	4	0,5%	478	4,1%	4	0,5%	463	3,9%	4	0,5%	598	4,8%
	No Tiene PP Decretada	711	99,4%	10.028	95,7%	748	99,5%	11.076	95,9%	797	99,5%	11.412	96,1%	824	99,5%	11.802	95,2%
	Total	715	100,0%	10.474	100,0%	752	100,0%	11.554	100,0%	801	100,0%	11.875	100,0%	828	100,0%	12.400	100,0%
Total	Tiene Prision Preventiva Decretada	142	1,7%	4.373	6,5%	158	1,8%	4.692	6,4%	149	1,7%	4.729	6,1%	119	1,3%	5.619	7,3%
	No Tiene PP Decretada	8.296	98,3%	62.549	93,5%	8.565	98,2%	69.094	93,6%	8.525	98,3%	72.646	93,9%	8.791	98,7%	71.343	92,7%
	Total	8.438	100,0%	66.922	100,0%	8.723	100,0%	73.786	100,0%	8.674	100,0%	77.375	100,0%	8.910	100,0%	76.962	100,0%

**TABLA 6 IMPUTACIONES POR VIF POR CATEGORÍA DE LESIONES Y TIPO DE DELITO**

		2009															
		1er trimestre				2do trimestre				3er trimestre				4to trimestre			
		Tiene VIF		No tiene VIF		Tiene VIF		No tiene VIF		Tiene VIF		No tiene VIF		Tiene VIF		No tiene VIF	
		Cant.	%	Cant.	%	Cant.	%	Cant.	%	Cant.	%	Cant.	%	Cant.	%	Cant.	%
Lesiones	Lesiones Graves	193	15,4%	1.061	84,6%	176	13,4%	1.142	86,6%	145	11,4%	1.129	88,6%	157	12,7%	1.079	87,3%
	Lesiones Menos Graves	5.635	50,9%	5.431	49,1%	5.092	47,4%	5.651	52,6%	4.860	47,8%	5.315	52,2%	5.357	49,3%	5.501	50,7%
	Lesiones Graves Gravisimas	10	26,3%	28	73,7%	3	8,3%	33	91,7%	2	5,9%	32	94,1%	1	2,9%	33	97,1%
	Castración y Mutilación	1	100,0%	0	0,0%	0	0,0%	0	0,0%	0	0,0%	0	0,0%	0	0,0%	1	100,0%
	Mutilación	0	0,0%	1	100,0%	0	0,0%	3	100,0%	0	0,0%	0	0,0%	0	0,0%	0	0,0%
	Lesiones Leves 494 N° 5 Código Penal	1.437	26,5%	3.977	73,5%	1.233	24,6%	3.779	75,4%	1.116	23,0%	3.729	77,0%	1.174	21,1%	4.386	78,9%
	Total	7.276	40,9%	10.498	59,1%	6.504	38,0%	10.608	62,0%	6.123	37,5%	10.205	62,5%	6.689	37,8%	11.000	62,2%

TABLA 7 IMPUTACIONES POR VIF POR CATEGORÍA CONTRA LA LIBERTAD E INTIMIDAD Y TIPO DE DELITO

		2009															
		1er trimestre				2do trimestre				3er trimestre				4to trimestre			
		Tiene VIF		No tiene VIF		Tiene VIF		No tiene VIF		Tiene VIF		No tiene VIF		Tiene VIF		No tiene VIF	
		Cant.	%	Cant.	%	Cant.	%	Cant.	%	Cant.	%	Cant.	%	Cant.	%	Cant.	%
Delitos Contra la Libertad e intimidad de las personas	Secuestro	4	7,4%	50	92,6%	1	2,6%	37	97,4%	1	4,0%	24	96,0%	1	2,9%	34	97,1%
	Sustraccion De Menores	1	14,3%	6	85,7%	1	20,0%	4	80,0%	0	0,0%	10	100,0%	0	0,0%	3	100,0%
	Violacion De Morada	62	6,7%	862	93,3%	50	5,6%	847	94,4%	59	6,1%	902	93,9%	63	6,0%	982	94,0%
	Detenciones Irregulares	0	0,0%	4	100,0%	0	0,0%	3	100,0%	0	0,0%	5	100,0%	0	0,0%	3	100,0%
	Tormentos A Detenidos	0	0,0%	0	0,0%	0	0,0%	2	100,0%	0	0,0%	0	0,0%	0	0,0%	2	100,0%
	Amenazas De Atentados Contra Personas Y Propiedades	2.933	32,3%	6.136	67,7%	2.737	30,0%	6.381	70,0%	2.541	29,6%	6.053	70,4%	2.681	29,7%	6.341	70,3%
	Delitos Contra Vida Privada (Art. 161 A-B)	0	0,0%	17	100,0%	1	20,0%	4	80,0%	0	0,0%	6	100,0%	1	9,1%	10	90,9%
	Interceptación de Telecomunicaciones (Art. 36 b Ley Gral. de Telecomunicaciones)	0	0,0%	0	0,0%	0	0,0%	4	100,0%	0	0,0%	6	100,0%	0	0,0%	9	100,0%
	Secuestro con Homicidio, Violación o Lesiones	0	0,0%	1	100,0%	0	0,0%	5	100,0%	0	0,0%	1	100,0%	0	0,0%	0	0,0%
	Amenazas Simples Contra Personas Y Propiedades. Art. 296 N°3.	22	23,9%	70	76,1%	56	27,7%	146	72,3%	80	31,4%	175	68,6%	74	22,6%	254	77,4%
	Amenazas Condicionales Contra Personas Y Propiedades. Art. 296 N°1 Y 2, Art. 297 Cp.	4	17,4%	19	82,6%	6	25,0%	18	75,0%	11	33,3%	22	66,7%	11	52,4%	10	47,6%
	<b>Total</b>	<b>3.026</b>	<b>29,7%</b>	<b>7.165</b>	<b>70,3%</b>	<b>2.852</b>	<b>27,7%</b>	<b>7.451</b>	<b>72,3%</b>	<b>2.692</b>	<b>27,2%</b>	<b>7.204</b>	<b>72,8%</b>	<b>2.831</b>	<b>27,0%</b>	<b>7.648</b>	<b>73,0%</b>

TABLA 8 IMPUTACIONES POR VIF POR CATEGORÍA HOMICIDIO Y TIPO DE DELITO

		2009															
		1er trimestre				2do trimestre				3er trimestre				4to trimestre			
		Tiene VIF		No tiene VIF		Tiene VIF		No tiene VIF		Tiene VIF		No tiene VIF		Tiene VIF		No tiene VIF	
		Cant.	%	Cant.	%	Cant.	%	Cant.	%	Cant.	%	Cant.	%	Cant.	%	Cant.	%
Homicidios	Parricidio	30	46,9%	34	53,1%	16	35,6%	29	64,4%	20	54,1%	17	45,9%	7	24,1%	22	75,9%
	Homicidio	7	1,9%	366	98,1%	2	0,5%	386	99,5%	5	1,3%	390	98,7%	4	1,0%	410	99,0%
	Homicidio Calificado	0	0,0%	69	100,0%	1	1,8%	56	98,2%	1	1,8%	56	98,2%	2	3,6%	53	96,4%
	Homicidio En Riña O Pelea	0	0,0%	2	100,0%	0	0,0%	1	100,0%	0	0,0%	12	100,0%	0	0,0%	4	100,0%
	Infanticidio	1	100,0%	0	0,0%	2	50,0%	2	50,0%	3	100,0%	0	0,0%	1	100,0%	0	0,0%
<b>Total</b>	<b>38</b>	<b>7,5%</b>	<b>471</b>	<b>92,5%</b>	<b>21</b>	<b>4,2%</b>	<b>474</b>	<b>95,8%</b>	<b>29</b>	<b>5,8%</b>	<b>475</b>	<b>94,2%</b>	<b>14</b>	<b>2,8%</b>	<b>489</b>	<b>97,2%</b>	



**TABLA 9 TERMINOS DE DELITO MALTRATO HABITUAL DESAGREGADOS POR REGION**

Maltrato Habitual (Violencia Intrafamiliar) (Art. 14)

		2007				2008				2009			
		1 trimestre	2 trimestre	3 trimestre	4 trimestre	1 trimestre	2 trimestre	3 trimestre	4 trimestre	1 trimestre	2 trimestre	3 trimestre	4 trimestre
Arica-	Cant	4	8	5	7	7	9	22	46	21	9	19	26
Parinacota	%	1,1%	2,0%	1,5%	1,9%	1,8%	1,8%	4,2%	9,4%	5,0%	2,0%	3,8%	5,7%
Tarapacá	Cant	7	5	1	2	2	4	1	2	12	4	1	5
	%	1,9%	1,3%	0,3%	0,6%	0,5%	0,8%	0,2%	0,4%	2,9%	0,9%	0,2%	1,1%
Antofagasta	Cant	20	6	7	5	4	8	12	14	7	10	16	16
	%	5,6%	1,5%	2,1%	1,4%	1,0%	1,6%	2,3%	2,9%	1,7%	2,3%	3,2%	3,5%
Atacama	Cant	3	8	7	12	19	29	16	8	19	18	14	13
	%	0,8%	2,0%	2,1%	3,3%	4,8%	5,7%	3,1%	1,6%	4,6%	4,1%	2,8%	2,8%
Coquimbo	Cant	8	5	7	11	18	12	18	7	6	9	13	22
	%	2,2%	1,3%	2,1%	3,0%	4,5%	2,3%	3,5%	1,4%	1,4%	2,0%	2,6%	4,8%
Valparaíso	Cant	19	15	17	19	10	7	7	6	9	10	17	19
	%	5,3%	3,8%	5,1%	5,2%	2,5%	1,4%	1,3%	1,2%	2,2%	2,3%	3,4%	4,1%
O'Higgins	Cant	69	59	41	47	52	78	43	50	26	38	31	28
	%	19,2%	14,8%	12,3%	12,9%	13,1%	15,3%	8,3%	10,2%	6,2%	8,6%	6,3%	6,1%
Del Maule	Cant	36	39	26	42	33	37	54	39	34	45	39	43
	%	10,0%	9,8%	7,8%	11,6%	8,3%	7,2%	10,4%	8,0%	8,2%	10,2%	7,9%	9,4%
Biobío	Cant	105	152	84	71	79	71	95	40	40	31	43	39
	%	29,2%	38,0%	25,1%	19,6%	19,9%	13,9%	18,3%	8,2%	9,6%	7,0%	8,7%	8,5%
Araucanía	Cant	7	9	11	12	20	27	26	19	34	24	37	17
	%	1,9%	2,3%	3,3%	3,3%	5,1%	5,3%	5,0%	3,9%	8,2%	5,4%	7,5%	3,7%
Los Ríos	Cant	11	18	10	20	19	25	19	21	22	31	34	20
	%	3,1%	4,5%	3,0%	5,5%	4,8%	4,9%	3,7%	4,3%	5,3%	7,0%	6,9%	4,4%
Los Lagos	Cant	17	22	25	34	44	40	59	88	76	91	63	70
	%	4,7%	5,5%	7,5%	9,4%	11,1%	7,8%	11,4%	18,0%	18,2%	20,6%	12,7%	15,3%
Aysén	Cant	2	8	2	6	6	5	3	11	10	4	5	8
	%	0,6%	2,0%	0,6%	1,7%	1,5%	1,0%	0,6%	2,2%	2,4%	0,9%	1,0%	1,7%
Magallanes	Cant	2	4	3	13	3	7	11	10	5	6	3	4
	%	0,6%	1,0%	0,9%	3,6%	0,8%	1,4%	2,1%	2,0%	1,2%	1,4%	0,6%	0,9%
Defensoría	Cant	24	19	35	23	45	101	95	82	70	86	114	93
Regional	%	6,7%	4,8%	10,5%	6,3%	11,4%	19,8%	18,3%	16,8%	16,8%	19,5%	23,0%	20,3%
Defensoría	Cant	26	23	53	39	35	51	38	46	26	26	47	35
Regional	%	7,2%	5,8%	15,9%	10,7%	8,8%	10,0%	7,3%	9,4%	6,2%	5,9%	9,5%	7,6%
Total	Cant	360	400	334	363	396	511	519	489	417	442	496	458
	%	100,0%	100,0%	100,0%	100,0%	100,0%	100,0%	100,0%	100,0%	100,0%	100,0%	100,0%	100,0%