



INFORME DE ESTADÍSTICAS DEL MES DE ABRIL DE 2006

DEFENSORÍA PENAL PÚBLICA

TABLA DE CONTENIDO

<u>PRESENTACIÓN</u>	<u>6</u>
<u>IMPUTADOS INGRESADOS</u>	<u>11</u>
<u>IMPUTADOS INGRESADOS DESAGREGADOS POR SEXO</u>	<u>13</u>
<u>RELACIÓN ENTRE IMPUTADOS EN TRÁMITE Y TERMINADOS</u>	<u>14</u>
<u>RELACIÓN ENTRE IMPUTADOS EN TRÁMITE Y TERMINADOS INGRESADOS EN LOS ÚLTIMOS VEINTICUATRO MESES POR REGIÓN</u>	<u>15</u>
<u>RELACIÓN ENTRE IMPUTADOS EN TRÁMITE Y TERMINADOS</u>	<u>16</u>
<u>DISTRIBUCIÓN DE LOS IMPUTADOS INGRESADOS SEGÚN EL PROCEDIMIENTO</u>	<u>17</u>
<u>DISTRIBUCIÓN DE LOS IMPUTADOS INGRESADOS SEGÚN EL PROCEDIMIENTO ÚLTIMOS DOCE MESES</u>	<u>17</u>
<u>DISTRIBUCIÓN DE LOS IMPUTADOS INGRESADOS SEGÚN EL PROCEDIMIENTO Y SEXO ÚLTIMOS DOCE MESES</u>	<u>18</u>
<u>TIEMPOS DE TRAMITACIÓN DE LAS CAUSAS PARA IMPUTADOS TERMINADOS</u>	<u>19</u>

<u>TIEMPOS DE TRAMITACIÓN DE LAS CAUSAS PARA IMPUTADOS TERMINADOS</u>	19
<u>DELITOS POR CAUSAS INGRESADAS A LA DEFENSORÍA</u>	20
<u>DELITOS POR IMPUTADOS INGRESADOS A LA DEFENSORÍA DESAGREGADOS POR SEXO</u>	20
<u>DELITOS POR IMPUTADOS INGRESADOS A LA DEFENSORÍA DESAGREGADOS POR SEXO</u>	21
<u>AGRUPACIÓN GENERAL DE LAS FORMAS DE TÉRMINO</u>	22
<u>AGRUPACIÓN GENERAL DE LAS FORMAS DE TÉRMINO SEGÚN SEXO EN ABRIL</u>	23
<u>AGRUPACIÓN GENERAL DE LAS FORMAS DE TÉRMINO SEGÚN SEXO</u>	23
<u>FORMAS DE TÉRMINO DE LAS CAUSAS DEL PROCEDIMIENTO ORDINARIO</u>	24
<u>FORMAS DE TÉRMINO DE LAS CAUSAS DEL PROCEDIMIENTO SIMPLIFICADO</u>	25
<u>FORMAS DE TÉRMINO DE LAS CAUSAS DEL PROCEDIMIENTO ACCIÓN PRIVADA</u>	26
<u>FORMAS DE TÉRMINO DE LAS CAUSAS DEL PROCEDIMIENTO ORDINARIO</u>	27
<u>FORMAS DE TÉRMINO DE LAS CAUSAS DEL PROCEDIMIENTO SIMPLIFICADO</u>	28

FORMAS DE TÉRMINO DE LAS CAUSAS DEL PROCEDIMIENTO ACCIÓN PRIVADA 29

FORMAS DE TÉRMINO DE LAS CAUSAS DEL PROCEDIMIENTO ORDINARIO 30

FORMAS DE TÉRMINO DE LAS CAUSAS DEL PROCEDIMIENTO SIMPLIFICADO 31

FORMAS DE TÉRMINO DE LAS CAUSAS DEL PROCEDIMIENTO ACCIÓN PRIVADA 32

FORMAS DE TÉRMINO AGRUPADAS SEGÚN CATEGORÍA DE DELITOS EN ABRIL 33

FORMAS DE TÉRMINO AGRUPADAS SEGÚN CATEGORÍA DE DELITOS ÚLTIMOS DOCE MESES 34

FORMAS DE TÉRMINO AGRUPADAS SEGÚN CATEGORÍA DE DELITOS Y GÉNERO (HOMBRES) EN ABRIL 35

FORMAS DE TÉRMINO AGRUPADAS SEGÚN CATEGORÍA DE DELITOS Y GÉNERO (MUJERES) EN ABRIL 36

FORMAS DE TÉRMINO AGRUPADAS SEGÚN CATEGORÍA DE DELITOS Y GÉNERO (HOMBRES) ÚLTIMOS DOCE MESES 37

FORMAS DE TÉRMINO AGRUPADAS SEGÚN CATEGORÍA DE DELITOS Y GÉNERO ÚLTIMOS DOCE MESES 38

RELACIÓN ENTRE PRISIÓN PREVENTIVA Y LAS OTRAS MEDIDAS DEL ARTÍCULO 155 39

**RELACIÓN ENTRE PRISIÓN PREVENTIVA Y LAS OTRAS MEDIDAS DEL
ARTÍCULO 155 DESAGREGADAS POR SEXO** **39**

IMPUTADOS EN PRISIÓN PREVENTIVA AL 30 DE ABRIL DE 2006 **40**

MEDIDAS CAUTELARES DECRETADAS **41**

**MEDIDAS CAUTELARES DECRETADAS DESAGREGADAS POR SEXO EN
ABRIL** **41**

**MEDIDAS CAUTELARES DECRETADAS DESAGREGADAS POR SEXO
ÚLTIMOS DOCE MESES** **42**

ANEXOS **43**

CLASIFICACIÓN DE DELITOS **44**

AGRUPACIÓN DE LAS FORMAS DE TÉRMINO **50**

PRESENTACIÓN

El presente informe estadístico da cuenta de la información principal que refleja la actividad de la Defensoría Penal Pública en el mes de abril de 2006 y la actividad acumulada en los últimos doce meses de la Reforma Procesal Penal hasta dicha fecha. Las causas que ingresan a la Defensoría corresponden a sólo una parte del total de causas que ingresan al Ministerio Público. Por lo tanto, las cifras que se presentan a continuación no reflejan el funcionamiento de todo el sistema de persecución penal sino sólo el de la Defensoría Penal Pública.

Las principales situaciones que se han observado en dicho período son las siguientes:

- En los últimos doce meses, desde el 1 de mayo de 2005 hasta el 30 de abril de 2006 habían ingresado a la Defensoría Penal Pública 136.785 causas que han involucrado a 160.455 imputados. Es decir, ha existido un promedio de 1,17 imputados por causa en el período señalado.
- En el mes de abril ingresaron 12.586 causas que involucraron 14.519 imputados. El promedio de imputados por causas para el mes fue de 1,15.
- Las regiones que registran el mayor número de causas e imputados son las defensorías metropolitanas, norte y sur, y quinta que concentran el 13,5%, 17,5% y 11,5%, respectivamente, de todos los ingresos de imputados en los últimos doce meses. Sin embargo, la Defensoría regional metropolitana sur es la que posee un mayor porcentaje de ingreso mensual, con el 21,4% del total nacional, seguido por la Metropolitana Norte con aproximadamente el 17,8%.
- La Defensoría Penal Pública registra un ingreso promedio de 13.371 imputados mensuales desde el mes de mayo de 2005 a la fecha, el mes de marzo pasado presenta el ingreso más alto de los últimos doce meses, con un incremento de un 191% desde el inicio del período señalado, en el mes de abril se observa un incremento del 170%.
- Del total de imputados ingresados, desde el 1 de mayo de 2005 a la fecha, el 71,8% (últimos doce meses) tiene sus causas terminadas, destacando las regiones sexta y segunda con un 85% y 77,6% de términos. Si consideramos un período de ingreso de 24 meses, es decir desde el 1 de mayo del 2004 a la fecha, constatamos que dichas regiones mantienen el mayor porcentaje de término con un 90,8% y un 86,7% de término de las causas.
- En cuanto al procedimiento por el cual se ha realizado la persecución penal de los imputados, se observa que, en los últimos doce meses, la mayoría de las causas son tramitadas por medio del procedimiento

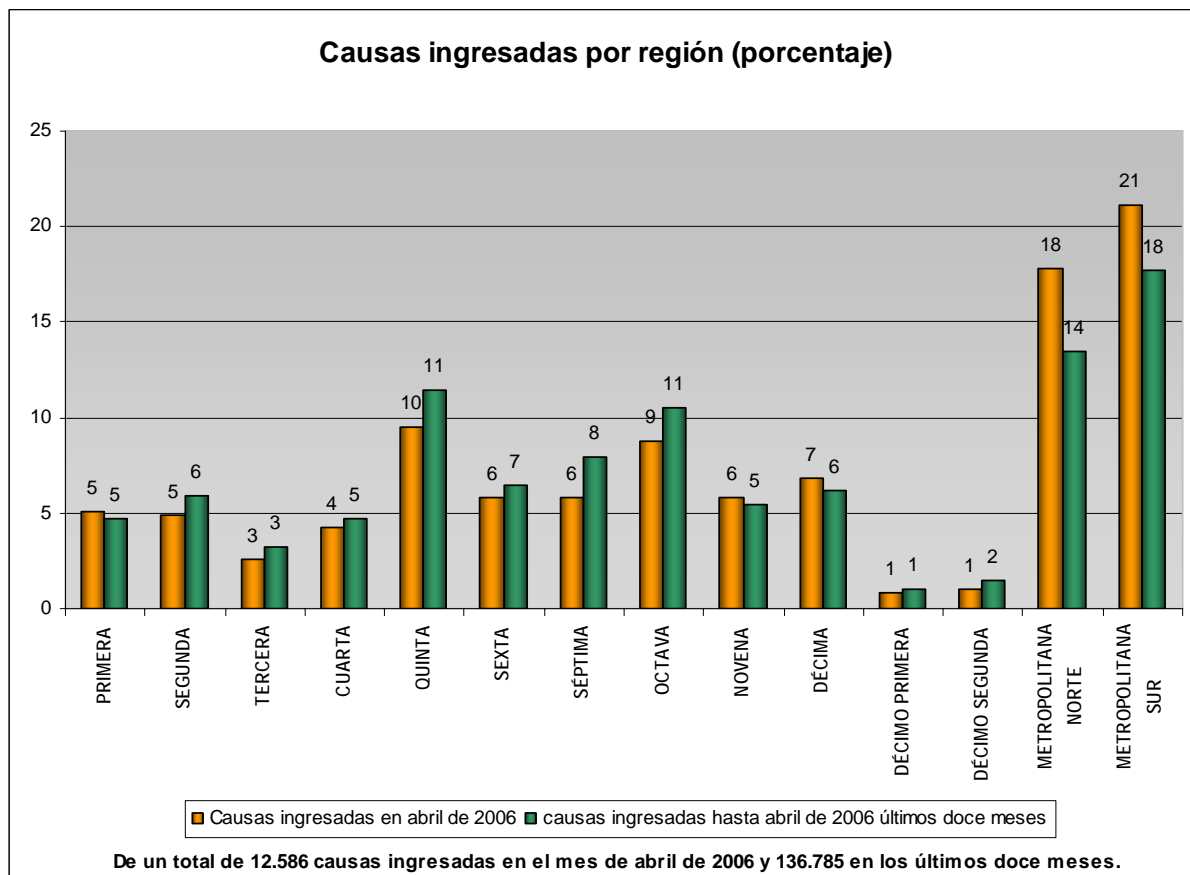
ordinario con el 62,9%. Le sigue el procedimiento simplificado con el 36,4%. Destaca el hecho que durante el mes de abril se produce un importante incremento de ingreso de imputados por la vía del procedimiento ordinario, estos alcanzan el 70.6% del total. Se puede constatar que este aumento se viene produciendo, sostenidamente, desde el mes de noviembre de 2005.

- En relación a los tiempos de tramitación, de las causas terminadas, podemos señalar que el 65% de ellas duran menos de tres meses, considerando el período que va desde el inicio de la reforma hasta la fecha. Mientras que alrededor de un 9% registra una duración superior a un año.
- Desde el 1 de mayo de 2005 hasta la fecha (últimos doce meses), a la Defensoría han ingresado 144.935 delitos, de los cuales los más frecuentes siguen siendo los hurtos con un 16,7%, las lesiones con un 12,5%, los delitos de la Ley de Tránsito (manejos en estado de ebriedad) con un 13,3%, y los delitos contra la libertad e intimidad de las personas con un 7,7% (Para un mayor detalle sobre la clasificación de los delitos, ver anexo).
- Con respecto a las formas de término, se observa que tanto en el mes de abril como en los últimos doce meses, las salidas alternativas son la principal forma de término de los imputados defendidos. Durante el mes de abril un 41,9% de los imputados terminó con una salida alternativa, mientras que un 38,9% de los imputados han finalizado por esta vía desde el 1 de mayo 2005 a la fecha.
- La condena es la segunda forma de término alcanzando durante el mes de abril a un 31% de los imputados y a un 31,9% desde el 1 de mayo 2005 (últimos doce meses). Dentro del procedimiento simplificado, la condena es el término más recurrente con un 55,2% del total en los últimos doce meses, seguidos por los acuerdos reparatorios y las suspensiones condicionales que representan el 7,1% y el 18,1% de los términos para este procedimiento.
- El porcentaje de absoluciones en juicio oral se registra en un 15,2% en los últimos doce meses, con un total de 5.235 imputados terminados por esta vía procesal.
- Al comparar las prisiones preventivas con las medidas cautelares del artículo 155, se tiene que las prisiones preventivas alcanzan el 17,5% del total de medidas decretadas y las del artículo 155 el 74% y las otras cautelares un 8,6%.
- Al 30 de abril del 2006 se constata que 5.038 imputados están sujetos a la prisión preventiva. Un 54% de ellos está en esta condición hace menos de 3 meses, un 27% está ahí entre 3 y 6 meses, y el 17% entre 6 meses y 1 año.

INFORMACIÓN NACIONAL

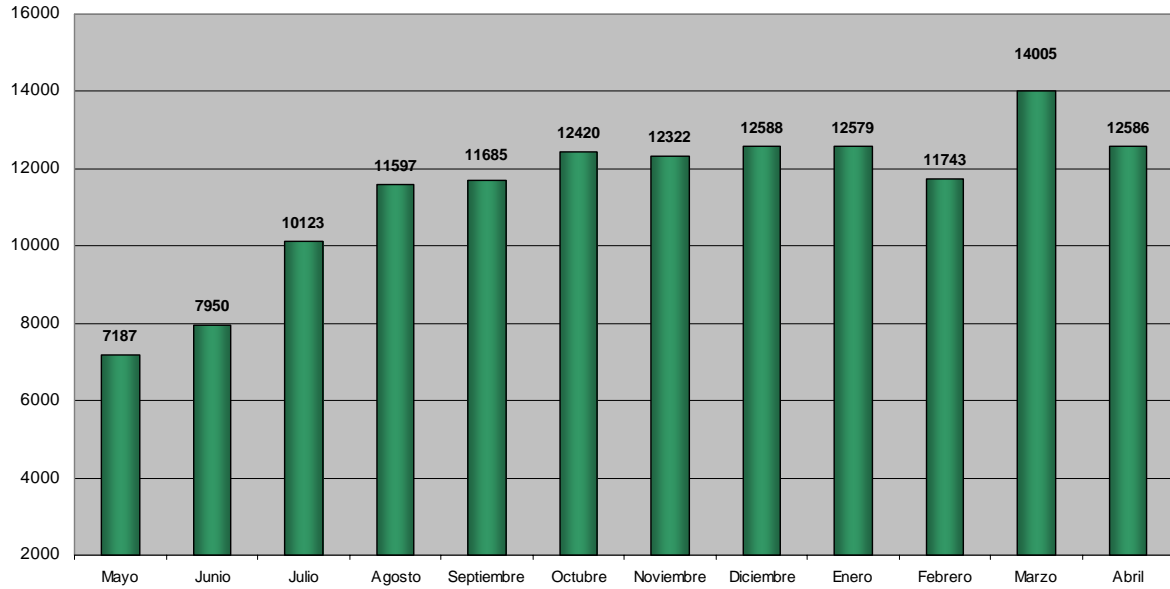
CAUSAS INGRESADAS

	Causas ingresadas en abril de 2006		causas ingresadas hasta abril de 2006 últimos doce meses	
	Cant.	%	Cant.	%
PRIMERA	645	5,1%	6456	4,7%
SEGUNDA	614	4,9%	8130	5,9%
TERCERA	330	2,6%	4339	3,2%
CUARTA	531	4,2%	6404	4,7%
QUINTA	1198	9,5%	15601	11,4%
SEXTA	729	5,8%	8827	6,5%
SÉPTIMA	727	5,8%	10766	7,9%
OCTAVA	1107	8,8%	14298	10,5%
NOVENA	729	5,8%	7438	5,4%
DÉCIMA	851	6,8%	8517	6,2%
DÉCIMO PRIMERA	102	0,8%	1409	1,0%
DÉCIMO SEGUNDA	132	1,0%	1995	1,5%
METROPOLITANA NORTE	2236	17,8%	18440	13,5%
METROPOLITANA SUR	2655	21,1%	24165	17,7%
Total	12586	100%	136785	100%



[◀ Volver a la tabla de contenido](#)

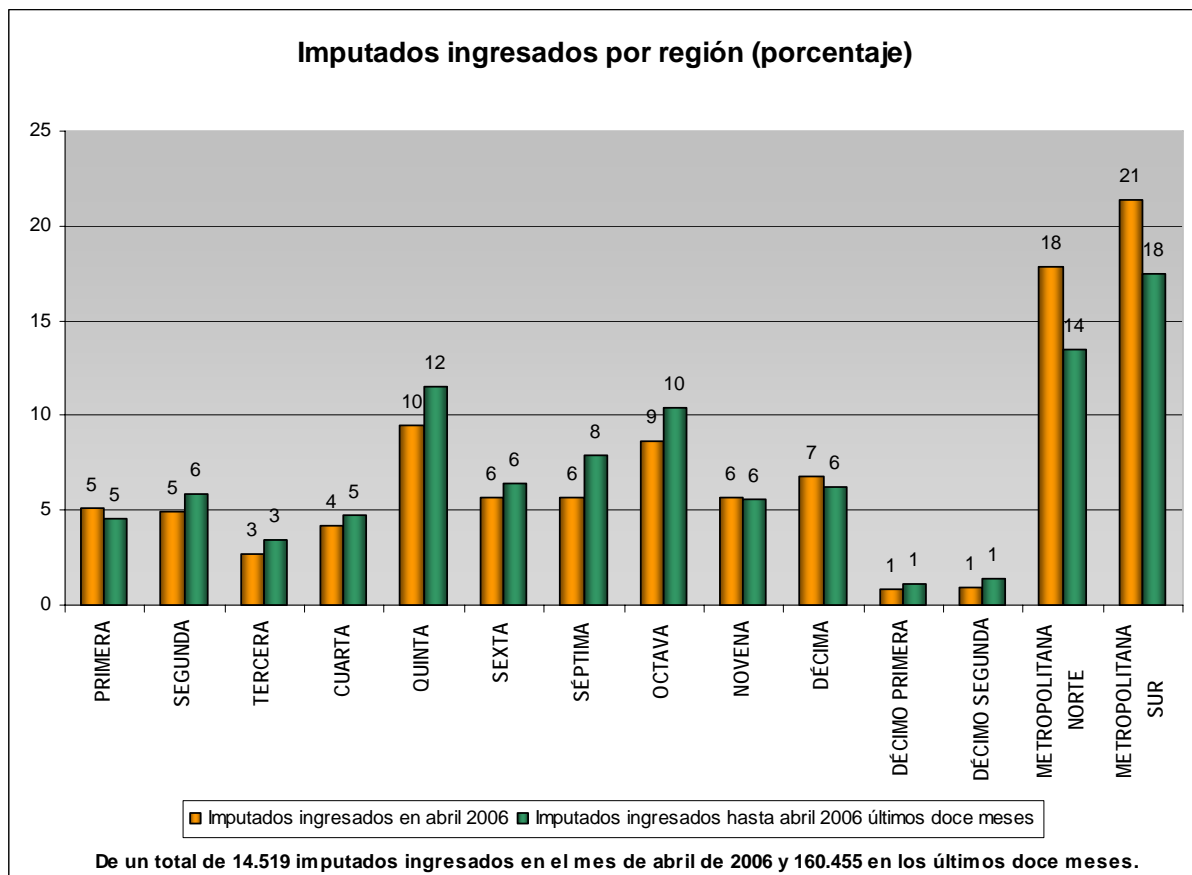
DISTRIBUCIÓN MENSUAL DEL INGRESO DE CAUSAS



De un total de 136.785 causas ingresadas entre el 1 de mayo de 2005 y el 30 de abril de 2006 con un promedio de 11.399 causas ingresadas mensualmente en el período.

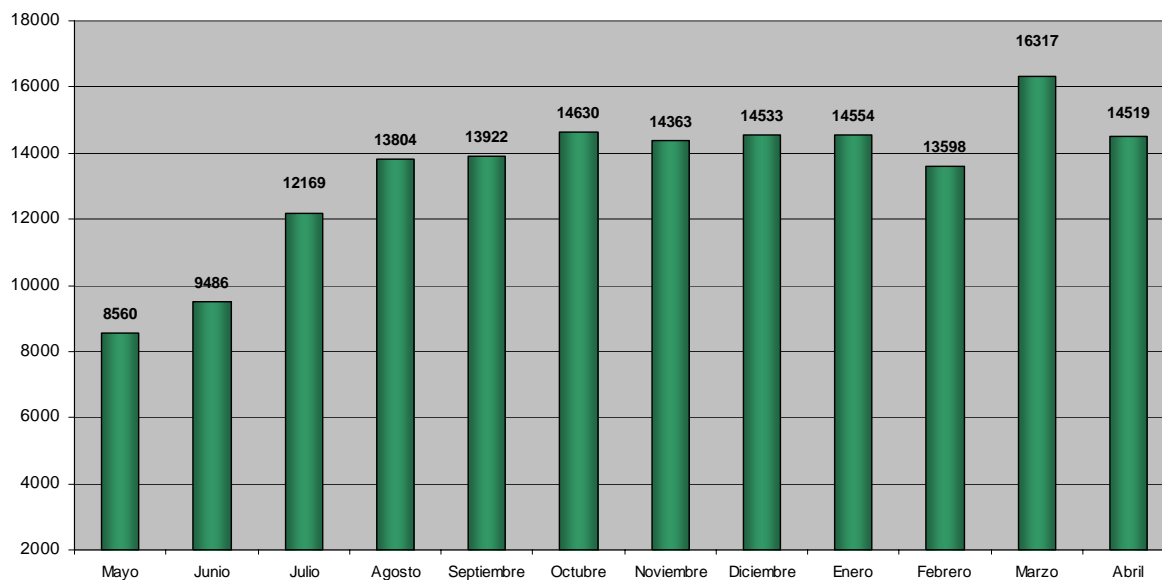
IMPUTADOS INGRESADOS

	Imputados ingresados en abril de 2006		Imputados ingresados hasta abril de 2006 últimos doce meses	
	Cant.	%	Cant.	%
PRIMERA	745	5,1%	7461	4,6%
SEGUNDA	707	4,9%	9431	5,9%
TERCERA	393	2,7%	5384	3,4%
CUARTA	613	4,2%	7488	4,7%
QUINTA	1383	9,5%	18441	11,5%
SEXTA	834	5,7%	10243	6,4%
SÉPTIMA	828	5,7%	12673	7,9%
OCTAVA	1254	8,6%	16636	10,4%
NOVENA	825	5,7%	9035	5,6%
DÉCIMA	988	6,8%	9984	6,2%
DÉCIMO PRIMERA	119	0,8%	1703	1,1%
DÉCIMO SEGUNDA	136	0,9%	2303	1,4%
METROPOLITANA NORTE	2584	17,8%	21614	13,5%
METROPOLITANA SUR	3110	21,4%	28059	17,5%
Total	14519	100%	160455	100%



[◀ Volver a la tabla de contenido](#)

DISTRIBUCIÓN MENSUAL DEL INGRESO DE IMPUTADOS

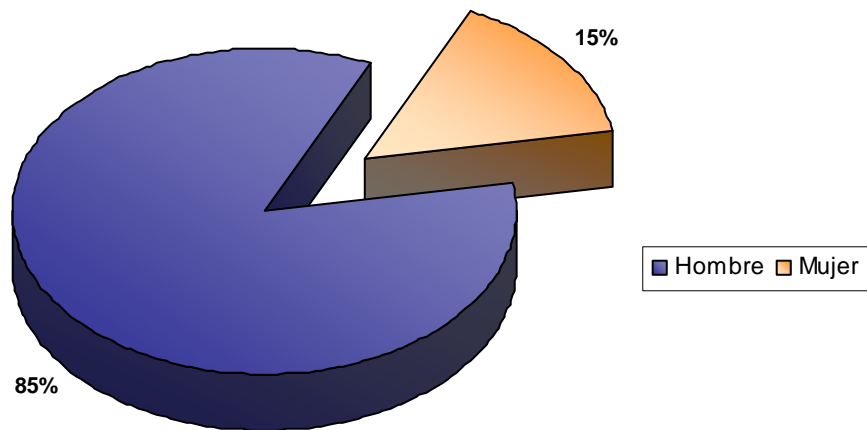


De un total de 160.455 imputados ingresados entre el 1 de mayo de 2005 y el 30 de abril de 2006 con un promedio 13.371 imputados ingresados mensualmente en el periodo.

IMPUTADOS INGRESADOS DESAGREGADOS POR SEXO

	Imputados ingresados en abril de 2006		Imputados ingresados hasta abril de 2006 últimos doce meses	
	Cant.	%	Cant.	%
Hombre	12362	85,1%	135985	84,7%
Mujer	2157	14,9%	24470	15,3%
Total	14519	100%	160455	100%

Imputados ingresados desagregados por sexo

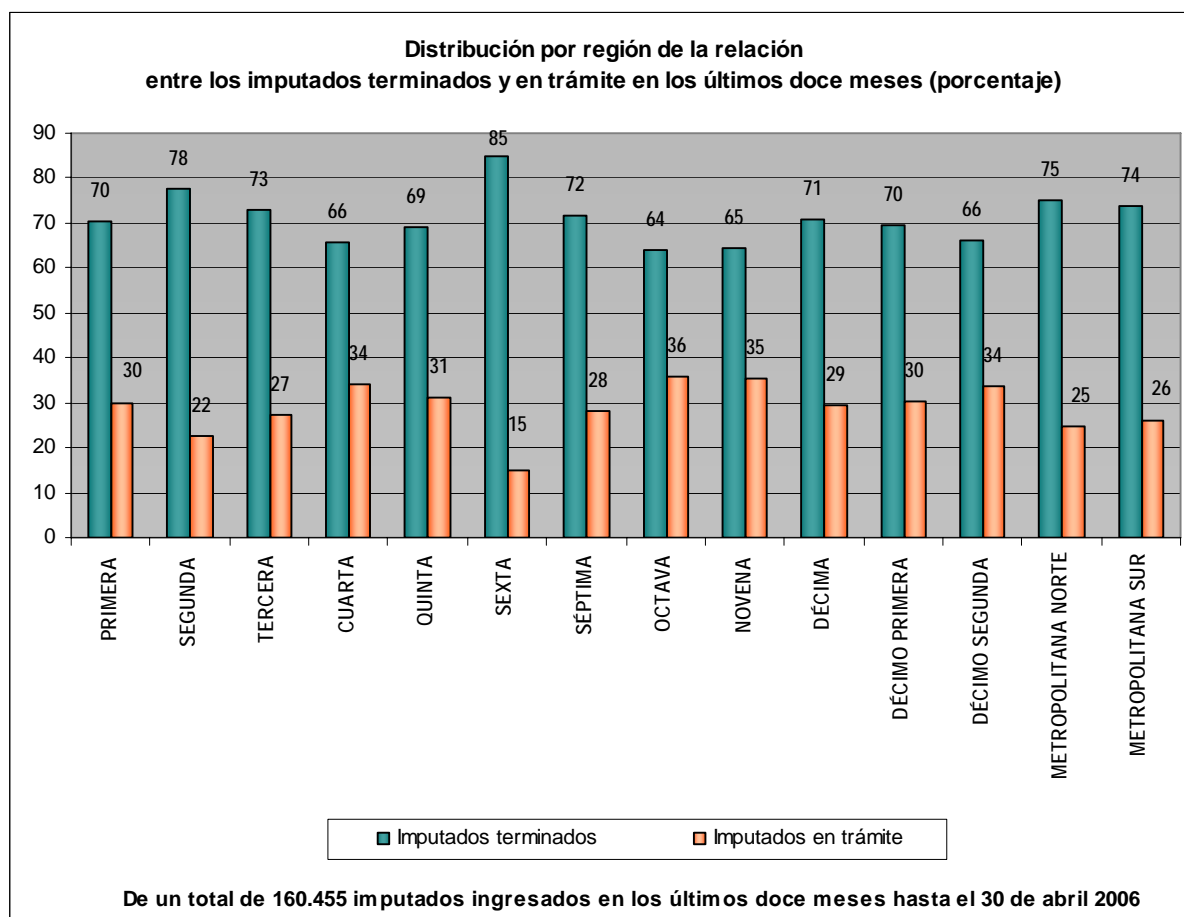


De un total de 160.455 imputados ingresados en los últimos doce meses hasta el 30 de abril de 2006.

[◀ Volver a la tabla de contenido](#)

RELACIÓN ENTRE IMPUTADOS EN TRÁMITE Y TERMINADOS ÚLTIMOS DOCE MESES POR REGIÓN

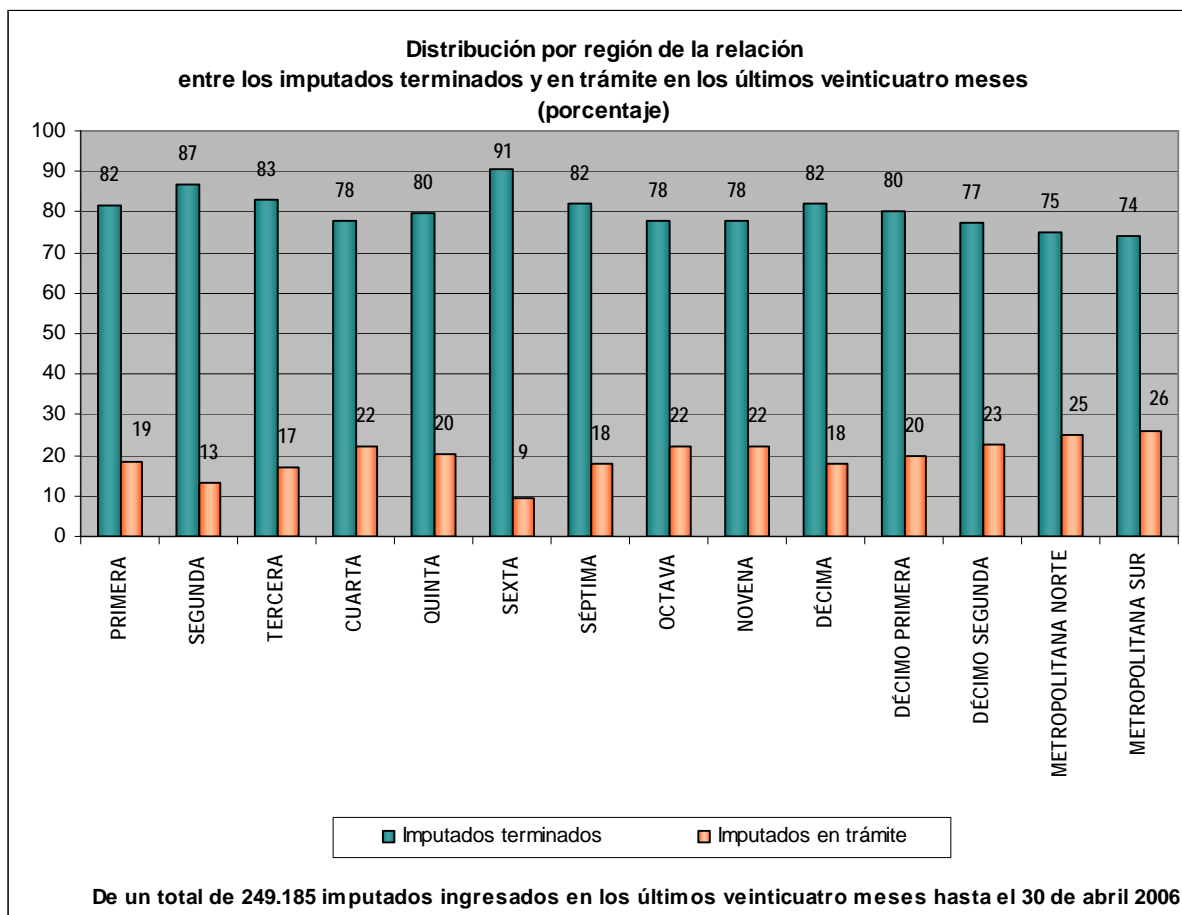
	Imputados terminados		Imputados en trámite		Total de imputados ingresados	
	Cant.	%	Cant.	%	Cant.	%
PRIMERA	5244	70,3%	2217	29,7%	7461	100%
SEGUNDA	7320	77,6%	2111	22,4%	9431	100%
TERCERA	3919	72,8%	1465	27,2%	5384	100%
CUARTA	4931	65,9%	2557	34,1%	7488	100%
QUINTA	12720	69,0%	5721	31,0%	18441	100%
SEXTA	8710	85,0%	1533	15,0%	10243	100%
SÉPTIMA	9098	71,8%	3575	28,2%	12673	100%
OCTAVA	10662	64,1%	5974	35,9%	16636	100%
NOVENA	5840	64,6%	3195	35,4%	9035	100%
DÉCIMA	7051	70,6%	2933	29,4%	9984	100%
DÉCIMO PRIMERA	1186	69,6%	517	30,4%	1703	100%
DÉCIMO SEGUNDA	1528	66,3%	775	33,7%	2303	100%
METROPOLITANA NORTE	16251	75,2%	5363	24,8%	21614	100%
METROPOLITANA SUR	20737	73,9%	7322	26,1%	28059	100%
Total	115197	71,8%	45258	28,2%	160455	100%



[◀ Volver a la tabla de contenido](#)

RELACIÓN ENTRE IMPUTADOS EN TRÁMITE Y TERMINADOS INGRESADOS EN LOS ÚLTIMOS VEINTICUATRO MESES POR REGIÓN

	Imputados terminados		Imputados en trámite		Total de imputados ingresados	
	Cant.	%	Cant.	%	Cant.	%
PRIMERA	11137	81,5%	2528	18,5%	13665	100%
SEGUNDA	15191	86,7%	2329	13,3%	17520	100%
TERCERA	8002	83,1%	1629	16,9%	9631	100%
CUARTA	10260	78,0%	2893	22,0%	13153	100%
QUINTA	26299	79,7%	6686	20,3%	32985	100%
SEXTA	16295	90,8%	1653	9,2%	17948	100%
SÉPTIMA	18932	82,1%	4120	17,9%	23052	100%
OCTAVA	23278	77,9%	6603	22,1%	29881	100%
NOVENA	13217	77,9%	3754	22,1%	16971	100%
DÉCIMA	14792	81,9%	3263	18,1%	18055	100%
DÉCIMO PRIMERA	2335	80,2%	575	19,8%	2910	100%
DÉCIMO SEGUNDA	2880	77,2%	851	22,8%	3731	100%
METROPOLITANA NORTE	16252	75,2%	5364	24,8%	21616	100%
METROPOLITANA SUR	20741	73,9%	7326	26,1%	28067	100%
Total	199611	80,1%	49574	19,9%	249185	100%

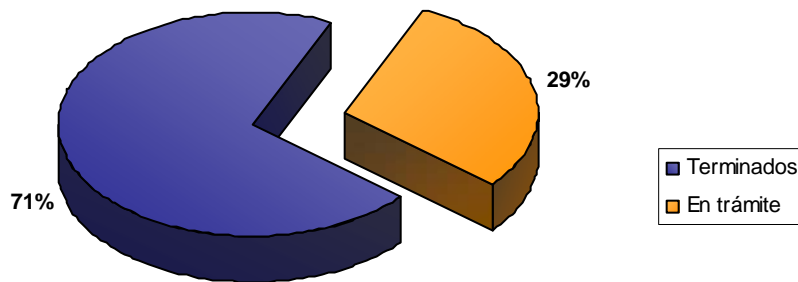


[◀ Volver a la tabla de contenido](#)

RELACIÓN ENTRE IMPUTADOS EN TRÁMITE Y TERMINADOS ÚLTIMOS DOCE MESES SEGÚN SEXO

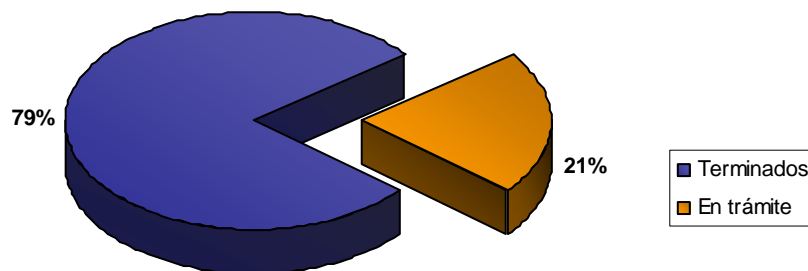
	Imputados terminados		Imputados en trámite		Total de imputados ingresados	
	Cant.	%	Cant.	%	Cant.	%
Hombre	95940	70,6%	40045	29,4%	135985	100%
Mujer	19257	78,7%	5213	21,3%	24470	100%
Total	115197	71,8%	45258	28,2%	160455	100%

Relación entre imputados, del sexo masculino, terminados y en trámite en los últimos doce meses



De un total de 135.985 imputados del sexo masculino ingresados en los últimos doce meses hasta el 30 de abril 2006.

Relación entre imputadas, del sexo femenino, terminadas y en trámite en los últimos doce meses

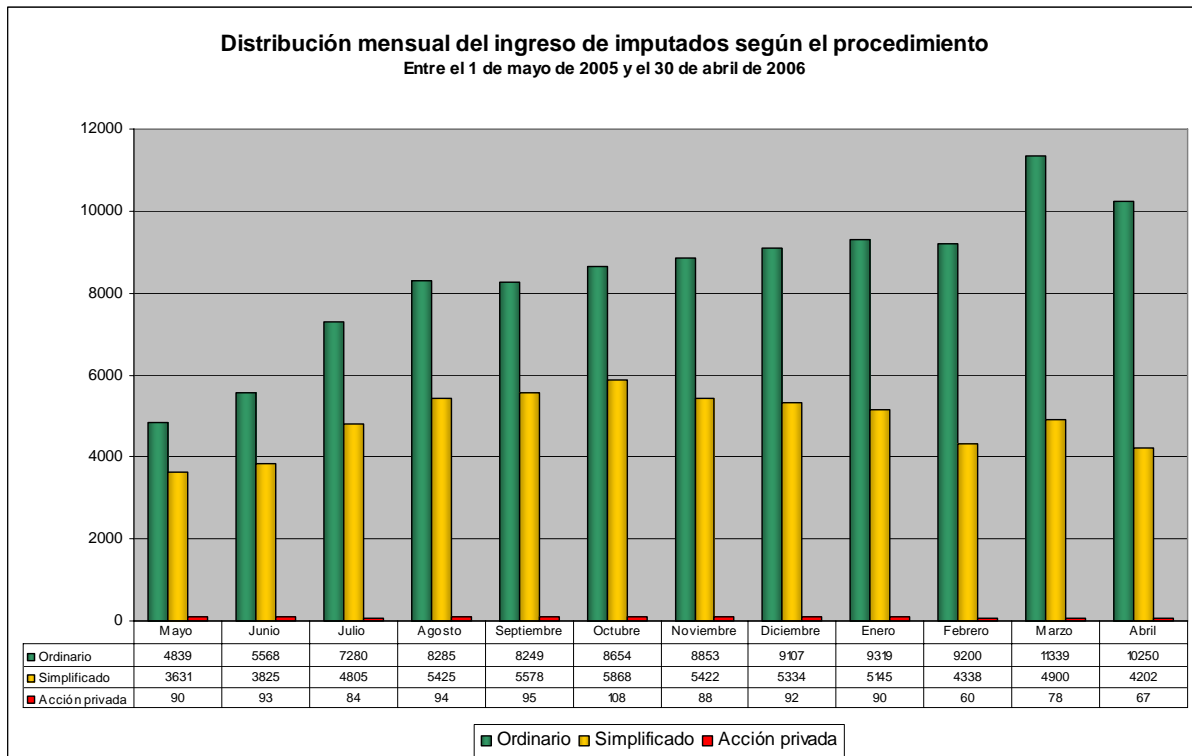


De un total de 24.470 imputadas del sexo femenino ingresadas en los últimos doce meses hasta el 30 de abril 2006.

[◀ Volver a la tabla de contenido](#)

DISTRIBUCIÓN DE LOS IMPUTADOS INGRESADOS SEGÚN EL PROCEDIMIENTO

	Imputados ingresados en abril de 2006		Imputados ingresados hasta abril de 2006 últimos doce meses	
	Cant.	%	Cant.	%
Ordinario	10250	70,6%	100943	62,9%
Simplificado	4202	28,9%	58473	36,4%
Acción privada	67	0,5%	1039	0,6%
Total	14519	100%	160455	100%



DISTRIBUCIÓN DE LOS IMPUTADOS INGRESADOS SEGÚN EL PROCEDIMIENTO ÚLTIMOS DOCE MESES

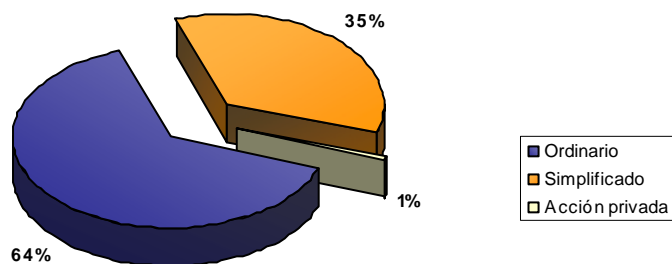
	Imputados ingresados hasta abril de últimos doce meses												Total
	Mayo	Junio	Julio	Agosto	Septiembre	Octubre	Noviembre	Diciembre	Enero	Febrero	Marzo	Abril	
	%	%	%	%	%	%	%	%	%	%	%	%	%
Ordinario	56,5%	58,7%	59,8%	60,0%	59,3%	59,2%	61,6%	62,7%	64,0%	67,7%	69,5%	70,6%	62,9%
Simplificado	42,4%	40,3%	39,5%	39,3%	40,1%	40,1%	37,7%	36,7%	35,4%	31,9%	30,0%	28,9%	36,4%
Acción privada	1,1%	1,0%	0,7%	0,7%	0,7%	0,7%	0,6%	0,6%	0,6%	0,4%	0,5%	0,5%	0,6%

[◀ Volver a la tabla de contenido](#)

DISTRIBUCIÓN DE LOS IMPUTADOS INGRESADOS SEGÚN EL PROCEDIMIENTO Y SEXO ÚLTIMOS DOCE MESES

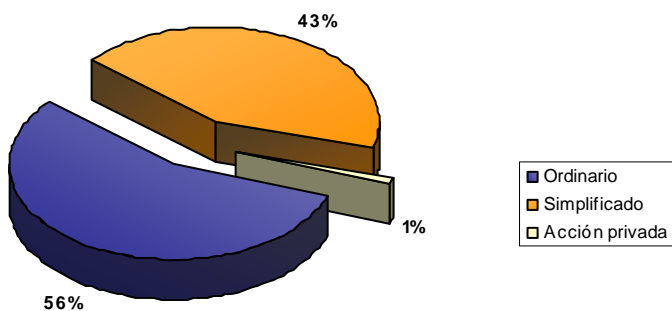
	Imputados ingresados en abril de 2006						Imputados ingresados hasta abril de 2006 últimos doce meses					
	Hombre		Mujer		Total		Hombre		Mujer		Total	
	Cant.	%	Cant.	%	Cant.	%	Cant.	%	Cant.	%	Cant.	%
Ordinario	8836	71,5%	1414	65,6%	10250	70,6%	87266	64,2%	13677	55,9%	100943	62,9%
Simplificado	3474	28,1%	728	33,8%	4202	28,9%	47966	35,3%	10507	42,9%	58473	36,4%
Acción privada	52	0,4%	15	0,7%	67	0,5%	753	0,6%	286	1,2%	1039	0,6%
Total	12362	100%	2157	100%	14519	100%	135985	100%	24470	100%	160455	100%

Distribución de los imputados del sexo masculino, según el procedimiento, ingresados en los últimos doce meses



De un total de 135.985 imputados del sexo masculino ingresados en los últimos doce meses hasta el 30 de abril 2006.

Distribución de las imputadas del sexo femenino, según el procedimiento, ingresadas en los últimos doce meses



De un total de 24.470 imputadas del sexo femenino ingresadas en los últimos doce meses hasta el 30 de abril 2006.

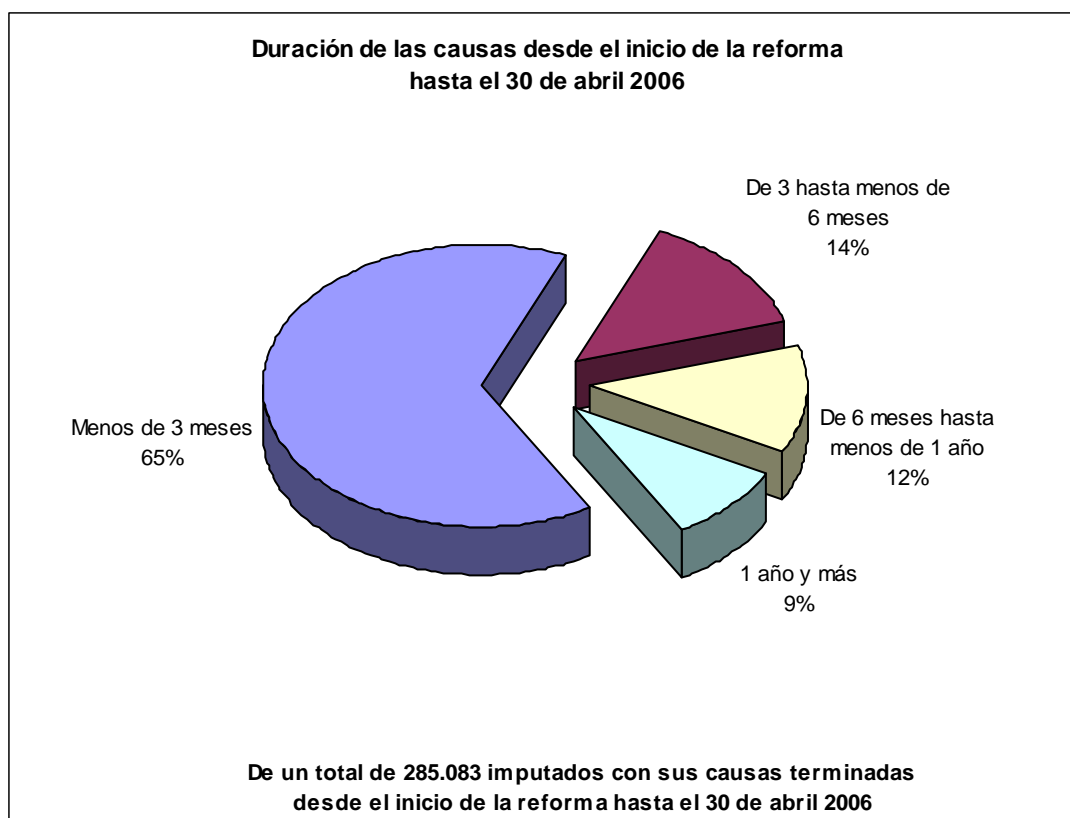
[◀ Volver a la tabla de contenido](#)

TIEMPOS DE TRAMITACIÓN DE LAS CAUSAS PARA IMPUTADOS TERMINADOS INGRESADOS EN LOS ÚLTIMOS DOCE MESES

	menos de 3 meses		De 3 hasta menos de 6 meses		De 6 meses hasta menos de 1 año		Total	
	Cant.	%	Cant.	%	Cant.	%	Cant.	%
Ordinario	51406	79,1%	9632	14,8%	3940	6,1%	64978	100%
Simplificado	42684	86,2%	5029	10,2%	1796	3,6%	49509	100%
Acción privada	566	79,8%	116	16,4%	27	3,8%	709	100%
Total	94656	82,2%	14777	12,8%	5763	5,0%	115196	100%

TIEMPOS DE TRAMITACIÓN DE LAS CAUSAS PARA IMPUTADOS TERMINADOS INGRESADOS DESDE EL INICIO DE LA REFORMA AL 30 DE ABRIL 2006

	menos de 3 meses		De 3 hasta menos de 6 meses		De 6 meses hasta menos de 1 año		1 año y más		Total	
	Cant.	%	Cant.	%	Cant.	%	Cant.	%	Cant.	%
Ordinario	96878	57,1%	26978	15,9%	25994	15,3%	19876	11,7%	169726	100%
Simplificado	85505	76,5%	12194	10,9%	9203	8,2%	4938	4,4%	111840	100%
Acción privada	2303	65,5%	585	16,6%	377	10,7%	252	7,2%	3517	100%
Total	184686	64,8%	39757	13,9%	35574	12,5%	25066	8,8%	285083	100%



[◀ Volver a la tabla de contenido](#)

DELITOS POR CAUSAS INGRESADAS A LA DEFENSORÍA

	Delitos ingresados en abril de 2006		Delitos ingresados últimos doce meses	
	Cant.	%	Cant.	%
Robos	793	6,3%	8586	5,9%
Robos no violentos	842	6,7%	10561	7,3%
Hurto	1951	15,4%	24200	16,7%
Otros Delitos contra la propiedad	704	5,6%	9547	6,6%
Lesiones	2128	16,8%	18114	12,5%
Homicidios	101	0,8%	998	0,7%
Delitos sexuales	212	1,7%	2751	1,9%
Delitos Contra la Libertad e intimidad de las personas	944	7,5%	11111	7,7%
Faltas	529	4,2%	6215	4,3%
Delitos ley de Transito	1564	12,4%	19317	13,3%
Delitos Ley de Drogas	509	4,0%	5382	3,7%
Delitos Económicos	360	2,8%	4951	3,4%
Delitos Funcionarios	17	0,1%	162	0,1%
Delitos Leyes Especiales	581	4,6%	5281	3,6%
Delitos Contra la Fe Pública	95	0,8%	1180	0,8%
Cuasidelitos	299	2,4%	3912	2,7%
Otros Delitos	1025	8,1%	12667	8,7%
Total	12654	100%	144935	100%

DELITOS POR IMPUTADOS INGRESADOS A LA DEFENSORÍA DESAGREGADOS POR SEXO

	Delitos ingresados en abril de 2006					
	Hombre		Mujer		Total	
	Cant.	%	Cant.	%	Cant.	%
Robos	1066	8,6%	66	3,1%	1132	7,8%
Robos no violentos	1109	9,0%	40	1,9%	1149	7,9%
Hurto	1456	11,8%	774	36,2%	2230	15,4%
Otros Delitos contra la propiedad	796	6,4%	92	4,3%	888	6,1%
Lesiones	1977	16,0%	266	12,4%	2243	15,5%
Homicidios	108	0,9%	8	0,4%	116	0,8%
Delitos sexuales	210	1,7%	6	0,3%	216	1,5%
Delitos Contra la Libertad e intimidad de las personas	889	7,2%	126	5,9%	1015	7,0%
Faltas	430	3,5%	130	6,1%	560	3,9%
Delitos ley de Transito	1527	12,3%	46	2,2%	1573	10,8%
Delitos Ley de Drogas	530	4,3%	170	8,0%	700	4,8%
Delitos Económicos	304	2,5%	90	4,2%	394	2,7%
Delitos Funcionarios	17	0,1%	1	0,0%	18	0,1%
Delitos Leyes Especiales	542	4,4%	148	6,9%	690	4,8%
Delitos Contra la Fe Pública	84	0,7%	25	1,2%	109	0,8%
Cuasidelitos	274	2,2%	26	1,2%	300	2,1%
Otros Delitos	1060	8,6%	123	5,8%	1183	8,1%
Total	12379	100%	2137	100%	14516	100%

[◀ Volver a la tabla de contenido](#)

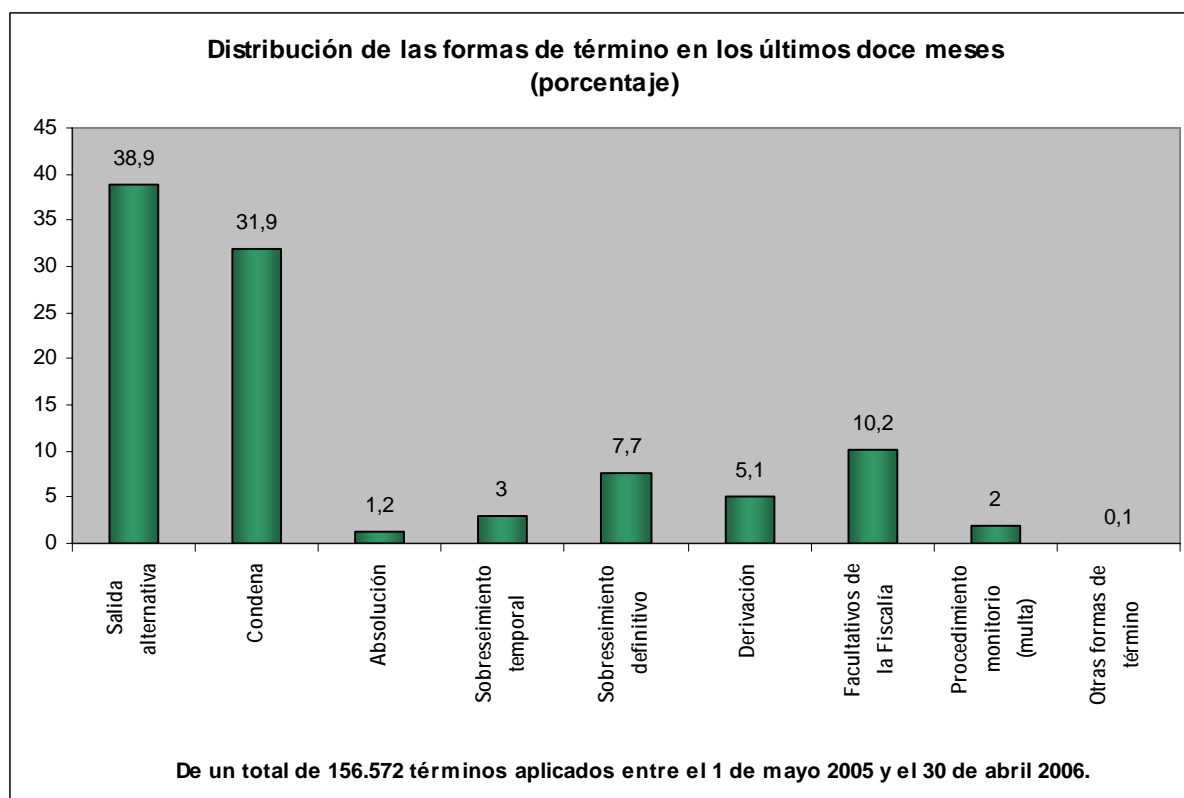
DELITOS POR IMPUTADOS INGRESADOS A LA DEFENSORÍA DESAGREGADOS POR SEXO

	Delitos ingresados últimos doce meses					
	Hombre		Mujer		Total	
	Cant.	%	Cant.	%	Cant.	%
Robos	11526	8,0%	808	3,2%	12334	7,3%
Robos no violentos	14133	9,8%	582	2,3%	14715	8,7%
Hurto	18204	12,7%	9370	37,3%	27574	16,3%
Otros Delitos contra la propiedad	11166	7,8%	1260	5,0%	12426	7,4%
Lesiones	17374	12,1%	2486	9,9%	19860	11,8%
Homicidios	1146	0,8%	93	0,4%	1239	0,7%
Delitos sexuales	2772	1,9%	47	0,2%	2819	1,7%
Delitos Contra la Libertad e intimidad de las personas	10711	7,5%	1431	5,7%	12142	7,2%
Faltas	4932	3,4%	1768	7,0%	6700	4,0%
Delitos ley de Transito	18825	13,1%	644	2,6%	19469	11,5%
Delitos Ley de Drogas	5650	3,9%	1646	6,6%	7296	4,3%
Delitos Económicos	4155	2,9%	1295	5,2%	5450	3,2%
Delitos Funcionarios	182	0,1%	29	0,1%	211	0,1%
Delitos Leyes Especiales	5096	3,5%	1287	5,1%	6383	3,8%
Delitos Contra la Fe Pública	1075	0,7%	248	1,0%	1323	0,8%
Cuasidelitos	3554	2,5%	405	1,6%	3959	2,3%
Otros Delitos	13160	9,2%	1712	6,8%	14872	8,8%
Total	143661	100%	25111	100%	168772	100%

[◀ Volver a la tabla de contenido](#)

AGRUPACIÓN GENERAL DE LAS FORMAS DE TÉRMINO

	Formas de término en abril de 2006		Formas de término últimos doce meses	
	Cant.	%	Cant.	%
Salida alternativa	5995	41,9%	60929	38,9%
Condena	4440	31,0%	49974	31,9%
Absolución	147	1,0%	1857	1,2%
Sobreseimiento temporal	477	3,3%	4673	3,0%
Sobreseimiento definitivo	1036	7,2%	12002	7,7%
Derivación	615	4,3%	7929	5,1%
Facultativos de la Fiscalía	1399	9,8%	15903	10,2%
Procedimiento monitorio (multa)	190	1,3%	3137	2,0%
Otras formas de término	25	0,2%	168	0,1%
Total	14324	100%	156572	100%



[◀◀ Volver a la tabla de contenido](#)

AGRUPACIÓN GENERAL DE LAS FORMAS DE TÉRMINO SEGÚN SEXO EN ABRIL

	Hombre		Mujer	
	Cant	%	Cant	%
Salida alternativa	4939	40,6%	1056	48,9%
Condena	3888	32,0%	552	25,6%
Absolución	131	1,1%	16	0,7%
Sobreseimiento temporal	406	3,3%	71	3,3%
Sobreseimiento definitivo	890	7,3%	146	6,8%
Derivación	532	4,4%	83	3,8%
Facultativos de la Fiscalía	1191	9,8%	208	9,6%
Procedimiento monitorio (multa)	169	1,4%	21	1,0%
Otras formas de término	18	0,1%	7	0,3%
Total	12164	100%	2160	100%

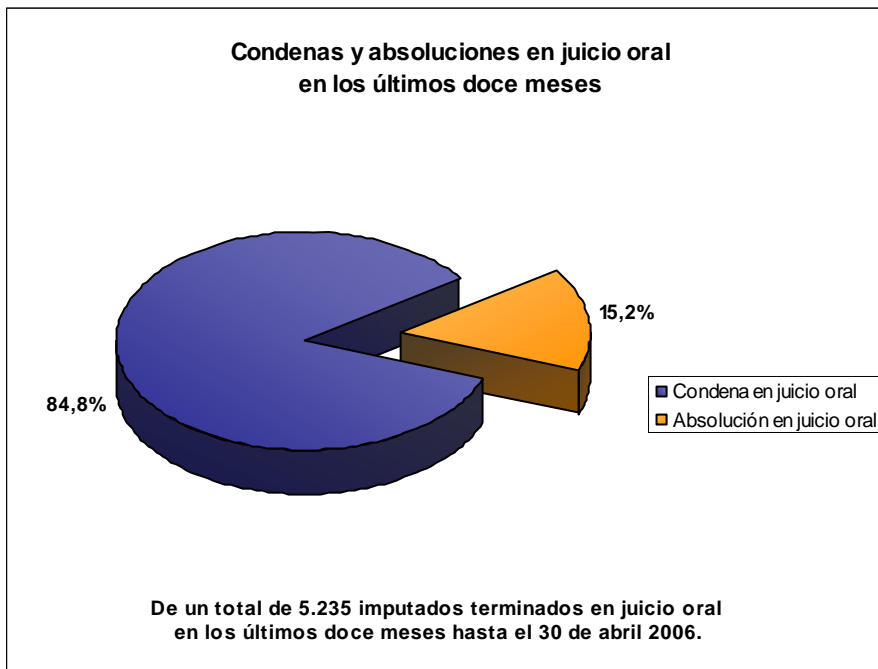
AGRUPACIÓN GENERAL DE LAS FORMAS DE TÉRMINO SEGÚN SEXO ÚLTIMOS DOCE MESES

	Hombre		Mujer	
	Cant	%	Cant	%
Salida alternativa	50673	38,2%	10256	43,0%
Condena	42846	32,3%	7128	29,9%
Absolución	1605	1,2%	252	1,1%
Sobreseimiento temporal	4000	3,0%	673	2,8%
Sobreseimiento definitivo	10393	7,8%	1609	6,8%
Derivación	6968	5,2%	961	4,0%
Facultativos de la Fiscalía	13416	10,1%	2487	10,4%
Procedimiento monitorio (multa)	2710	2,0%	427	1,8%
Otras formas de término	125	0,1%	43	0,2%
Total	132736	100%	23836	100%

[◀ Volver a la tabla de contenido](#)

FORMAS DE TÉRMINO DE LAS CAUSAS DEL PROCEDIMIENTO ORDINARIO

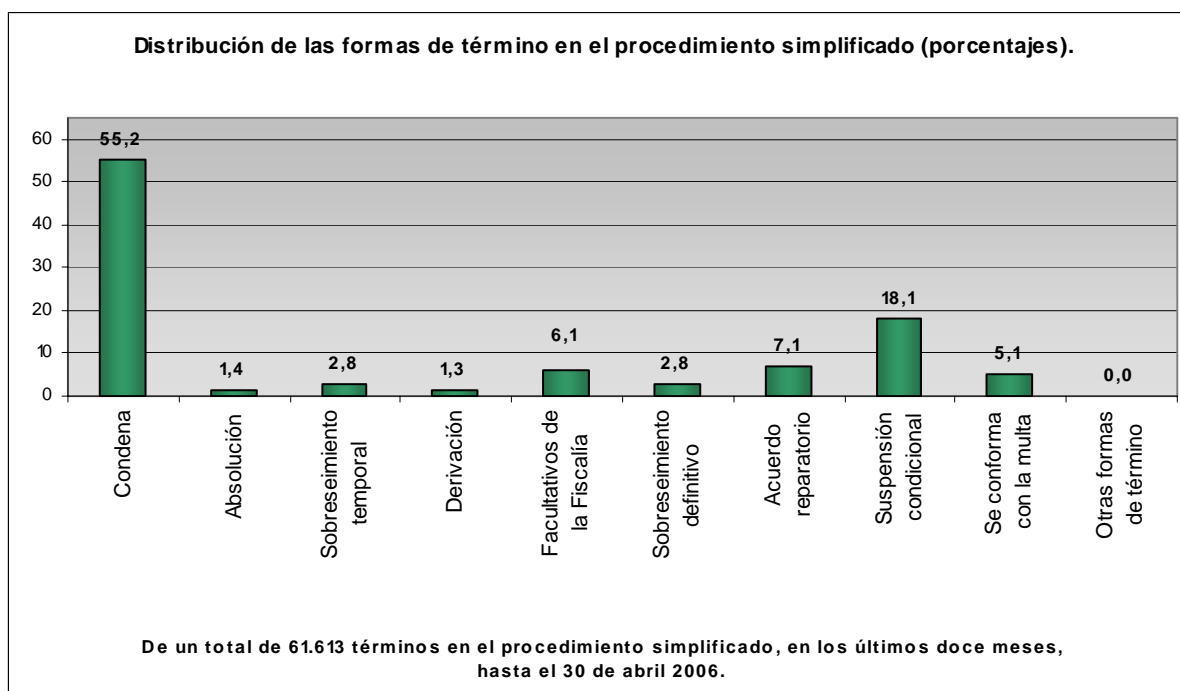
			Formas de término en abril de 2006		Formas de término últimos doce meses	
			Cant.	%	Cant.	%
Ordinario	Términos del procedimiento ordinario	Sobreseimiento definitivo	852	11,5%	9770	12,7%
		Sobreseimiento temporal	292	4,0%	2930	3,8%
		Acuerdo reparatorio	609	8,2%	8162	10,6%
		Suspensión condicional	4032	54,5%	37105	48,1%
		Derivación	541	7,3%	6976	9,1%
		Facultativos de la Fiscalía	1066	14,4%	12120	15,7%
		Total	7392	100%	77063	100%
	Abreviado	Condena	1130	98,5%	11477	98,5%
		Absolución	17	1,5%	174	1,5%
		Total	1147	100%	11651	100%
	Juicio oral	Condena en juicio oral	391	83,9%	4440	84,8%
		Absolución en juicio oral	75	16,1%	795	15,2%
		Total	466	100%	5235	100%
	Total	Sobreseimiento definitivo	852	9,5%	9770	10,4%
		Sobreseimiento temporal	292	3,2%	2930	3,1%
		Acuerdo reparatorio	609	6,8%	8162	8,7%
		Suspensión condicional	4032	44,8%	37105	39,5%
		Derivación	541	6,0%	6976	7,4%
		Facultativos de la Fiscalía	1066	11,8%	12120	12,9%
		Condena	1130	12,5%	11477	12,2%
Absolución		17	0,2%	174	0,2%	
Condena en juicio oral		391	4,3%	4440	4,7%	
Absolución en juicio oral		75	0,8%	795	0,8%	
Total		9005	100%	93949	100%	



[◀ Volver a la tabla de contenido](#)

FORMAS DE TÉRMINO DE LAS CAUSAS DEL PROCEDIMIENTO SIMPLIFICADO

			Formas de término en abril de 2006		Formas de término últimos doce meses	
			Cant.	%	Cant.	%
Simplificado	Términos del procedimiento simplificado	Condena	2917	58,0%	34025	58,2%
		Absolución	51	1,0%	841	1,4%
		Sobreseimiento temporal	183	3,6%	1720	2,9%
		Derivación	66	1,3%	825	1,4%
		Facultativos de la Fiscalía	333	6,6%	3783	6,5%
		Sobreseimiento definitivo	145	2,9%	1715	2,9%
		Acuerdo reparatorio	281	5,6%	4379	7,5%
		Suspensión condicional	1056	21,0%	11158	19,1%
		Total	5032	100%	58446	100%
	Procedimiento monitorio	Se conforma con la multa	190	100%	3137	100%
		Total	190	100%	3137	100%
	Otras formas de término	Otras formas de término	5	100%	30	100%
		Total	5	100%	30	100%
	Total	Condena	2917	55,8%	34025	55,2%
		Absolución	51	1,0%	841	1,4%
		Sobreseimiento temporal	183	3,5%	1720	2,8%
		Derivación	66	1,3%	825	1,3%
		Facultativos de la Fiscalía	333	6,4%	3783	6,1%
		Sobreseimiento definitivo	145	2,8%	1715	2,8%
		Acuerdo reparatorio	281	5,4%	4379	7,1%
Suspensión condicional		1056	20,2%	11158	18,1%	
Se conforma con la multa		190	3,6%	3137	5,1%	
Otras formas de término		5	0,1%	30	0,0%	
Total		5227	100%	61613	100%	



[◀ Volver a la tabla de contenido](#)

FORMAS DE TÉRMINO DE LAS CAUSAS DEL PROCEDIMIENTO ACCIÓN PRIVADA

			Formas de término en abril de 2006		Formas de término últimos doce meses	
			Cant.	%	Cant.	%
Acción privada	Términos del procedimiento de acción privada	Condena	2	2,3%	32	3,2%
		Absolución	4	4,7%	47	4,7%
		Sobreseimiento temporal	2	2,3%	23	2,3%
		Acuerdo reparatorio	17	19,8%	114	11,4%
		Suspensión condicional	0	0,0%	11	1,1%
		Conciliación	14	16,3%	128	12,8%
		Derivación	8	9,3%	128	12,8%
		Sobreseimiento definitivo	39	45,3%	517	51,7%
		Total	86	100%	1000	100%
	Otras formas de término	Otras formas de término	6	100%	10	100%
		Total	6	100%	10	100%
	Total	Condena	2	2,2%	32	3,2%
		Absolución	4	4,3%	47	4,7%
		Sobreseimiento temporal	2	2,2%	23	2,3%
		Acuerdo reparatorio	17	18,5%	114	11,3%
		Suspensión condicional	0	0,0%	11	1,1%
		Conciliación	14	15,2%	128	12,7%
		Derivación	8	8,7%	128	12,7%
		Sobreseimiento definitivo	39	42,4%	517	51,2%
Otras formas de término		6	6,5%	10	1,0%	
Total	92	100%	1010	100%		

[◀ Volver a la tabla de contenido](#)

**FORMAS DE TÉRMINO DE LAS CAUSAS DEL PROCEDIMIENTO ORDINARIO
SEGÚN SEXO EN ABRIL**

		sexo			
		Hombre		Mujer	
		Cant.	%	Cant.	%
Términos del procedimiento ordinario	Sobreseimiento definitivo	740	11,8%	112	9,8%
	Sobreseimiento temporal	256	4,1%	36	3,1%
	Acuerdo reparatorio	531	8,5%	78	6,8%
	Suspensión condicional	3316	53,1%	716	62,4%
	Derivación	474	7,6%	67	5,8%
	Facultativos de la Fiscalía	928	14,9%	138	12,0%
	Total	6245	100%	1147	100%
Abreviado	Condena	1040	98,5%	90	98,9%
	Absolución	16	1,5%	1	1,1%
	Total	1056	100%	91	100%
Juicio oral	Condena en juicio oral	363	83,8%	28	84,8%
	Absolución en juicio oral	70	16,2%	5	15,2%
	Total	433	100%	33	100%
Total	Sobreseimiento definitivo	740	9,4%	112	8,7%
	Sobreseimiento temporal	256	3,3%	36	2,8%
	Acuerdo reparatorio	531	6,8%	78	6,1%
	Suspensión condicional	3316	42,3%	716	55,8%
	Derivación	474	6,0%	67	5,2%
	Facultativos de la Fiscalía	928	11,8%	138	10,7%
	Condena	1040	13,3%	90	7,0%
	Absolución	16	0,2%	1	0,1%
	Condena en juicio oral	363	4,6%	28	2,2%
	Absolución en juicio oral	70	0,9%	5	0,4%
	Total	7734	100%	1271	100%

[◀ Volver a la tabla de contenido](#)

**FORMAS DE TÉRMINO DE LAS CAUSAS DEL PROCEDIMIENTO SIMPLIFICADO
SEGÚN SEXO EN ABRIL**

		sexo			
		Hombre		Mujer	
		Cant.	%	Cant.	%
Términos del procedimiento simplificado	Condena	2483	59,3%	434	51,4%
	Absolución	44	1,1%	7	0,8%
	Sobreseimiento temporal	148	3,5%	35	4,1%
	Derivación	50	1,2%	16	1,9%
	Facultativos de la Fiscalía	263	6,3%	70	8,3%
	Sobreseimiento definitivo	121	2,9%	24	2,8%
	Acuerdo reparatorio	231	5,5%	50	5,9%
	Suspensión condicional	848	20,2%	208	24,6%
	Total	4188	100%	844	100%
Procedimiento monitorio	Se conforma con la multa	169	100%	21	100%
	Total	169	100%	21	100%
Otras formas de término	Otras formas de término	5	100%	0	0,0%
	Total	5	100%	0	0,0%
Total	Condena	2483	56,4%	434	49,5%
	Absolución	44	1,0%	7	0,8%
	Sobreseimiento temporal	148	3,4%	35	4,0%
	Derivación	50	1,1%	16	1,8%
	Facultativos de la Fiscalía	263	6,0%	70	8,0%
	Sobreseimiento definitivo	121	2,8%	24	2,7%
	Acuerdo reparatorio	231	5,3%	50	5,7%
	Suspensión condicional	848	19,3%	208	23,7%
	Se conforma con la multa	169	3,8%	21	2,4%
	Otras formas de término	5	0,1%	0	0,0%
	Total	4362	100%	865	100%

[◀ Volver a la tabla de contenido](#)

**FORMAS DE TÉRMINO DE LAS CAUSAS DEL PROCEDIMIENTO ACCIÓN PRIVADA
SEGÚN SEXO EN ABRIL**

		sexo			
		Hombre		Mujer	
		Cant.	%	Cant.	%
Términos del procedimiento de acción privada	Condena	2	3,2%	0	0,0%
	Absolución	1	1,6%	3	13,0%
	Sobreseimiento temporal	2	3,2%	0	0,0%
	Acuerdo reparatorio	13	20,6%	4	17,4%
	Conciliación	8	12,7%	6	26,1%
	Derivación	8	12,7%	0	0,0%
	Sobreseimiento definitivo	29	46,0%	10	43,5%
	Total	63	100%	23	100%
Otras formas de término	Otras formas de término	5	100%	1	100%
Total	Total	5	100%	1	100%
	Condena	2	2,9%	0	0,0%
	Absolución	1	1,5%	3	12,5%
	Sobreseimiento temporal	2	2,9%	0	0,0%
	Acuerdo reparatorio	13	19,1%	4	16,7%
	Conciliación	8	11,8%	6	25,0%
	Derivación	8	11,8%	0	0,0%
	Sobreseimiento definitivo	29	42,6%	10	41,7%
	Otras formas de término	5	7,4%	1	4,2%
	Total	68	100%	24	100%

[◀ Volver a la tabla de contenido](#)

**FORMAS DE TÉRMINO DE LAS CAUSAS DEL PROCEDIMIENTO ORDINARIO
SEGÚN SEXO ÚLTIMOS DOCE MESES**

		sexo			
		Hombre		Mujer	
		Cant.	%	Cant.	%
Términos del procedimiento ordinario	Sobreseimiento definitivo	8562	13,0%	1208	10,6%
	Sobreseimiento temporal	2585	3,9%	345	3,0%
	Acuerdo reparatorio	6999	10,7%	1163	10,2%
	Suspensión condicional	30936	47,1%	6169	54,2%
	Derivación	6164	9,4%	812	7,1%
	Facultativos de la Fiscalía	10444	15,9%	1676	14,7%
	Total	65690	100%	11373	100%
Abreviado	Condena	10500	98,5%	977	98,2%
	Absolución	156	1,5%	18	1,8%
	Total	10656	100%	995	100%
Juicio oral	Condena en juicio oral	4124	85,2%	316	80,2%
	Absolución en juicio oral	717	14,8%	78	19,8%
	Total	4841	100%	394	100%
Total	Sobreseimiento definitivo	8562	10,4%	1208	9,3%
	Sobreseimiento temporal	2585	3,1%	345	2,7%
	Acuerdo reparatorio	6999	8,5%	1163	9,0%
	Suspensión condicional	30936	37,4%	6169	47,7%
	Derivación	6164	7,5%	812	6,3%
	Facultativos de la Fiscalía	10444	12,6%	1676	13,0%
	Condena	10500	12,7%	977	7,6%
	Absolución	156	0,2%	18	0,1%
	Condena en juicio oral	4124	5,0%	316	2,4%
	Absolución en juicio oral	717	0,9%	78	0,6%
	Total	81187	100%	12762	100%

[◀ Volver a la tabla de contenido](#)

**FORMAS DE TÉRMINO DE LAS CAUSAS DEL PROCEDIMIENTO SIMPLIFICADO
SEGÚN SEXO ÚLTIMOS DOCE MESES**

		sexo			
		Hombre		Mujer	
		Cant.	%	Cant.	%
Términos del procedimiento simplificado	Condena	28199	58,7%	5826	56,2%
	Absolución	705	1,5%	136	1,3%
	Sobreseimiento temporal	1393	2,9%	327	3,2%
	Derivación	704	1,5%	121	1,2%
	Facultativos de la Fiscalía	2972	6,2%	811	7,8%
	Sobreseimiento definitivo	1458	3,0%	257	2,5%
	Acuerdo reparatorio	3626	7,5%	753	7,3%
	Suspensión condicional	9017	18,8%	2141	20,6%
	Total	48074	100%	10372	100%
Procedimiento monitorio	Se conforma con la multa	2710	100%	427	100%
	Total	2710	100%	427	100%
Otras formas de término	Otras formas de término	25	100%	5	100%
	Total	25	100%	5	100%
Total	Condena	28199	54,6%	5826	53,4%
	Absolución	705	1,4%	136	1,2%
	Sobreseimiento temporal	1393	2,7%	327	3,0%
	Derivación	704	1,4%	121	1,1%
	Facultativos de la Fiscalía	2972	5,8%	811	7,4%
	Sobreseimiento definitivo	1458	2,8%	257	2,4%
	Acuerdo reparatorio	3626	7,0%	753	6,9%
	Suspensión condicional	9017	17,5%	2141	19,6%
	Se conforma con la multa	2710	5,2%	427	3,9%
	Otras formas de término	25	0,0%	5	0,0%
	Total	50809	100%	10804	100%

[◀ Volver a la tabla de contenido](#)

**FORMAS DE TÉRMINO DE LAS CAUSAS DEL PROCEDIMIENTO ACCIÓN PRIVADA
SEGÚN SEXO ÚLTIMOS DOCE MESES**

		sexo			
		Hombre		Mujer	
		Cant.	%	Cant.	%
Términos del procedimiento de acción privada	Condena	23	3,1%	9	3,3%
	Absolución	27	3,7%	20	7,4%
	Sobreseimiento temporal	22	3,0%	1	0,4%
	Acuerdo reparatorio	86	11,8%	28	10,4%
	Suspensión condicional	9	1,2%	2	0,7%
	Conciliación	91	12,4%	37	13,8%
	Derivación	100	13,7%	28	10,4%
	Sobreseimiento definitivo	373	51,0%	144	53,5%
	Total	731	100%	269	100%
Otras formas de término	Otras formas de término	9	100%	1	100%
Total	Total	9	100%	1	100%
	Condena	23	3,1%	9	3,3%
	Absolución	27	3,6%	20	7,4%
	Sobreseimiento temporal	22	2,9%	1	0,4%
	Acuerdo reparatorio	86	11,5%	28	10,3%
	Suspensión condicional	9	1,2%	2	0,7%
	Conciliación	91	12,2%	37	13,6%
	Derivación	100	13,4%	28	10,3%
	Sobreseimiento definitivo	373	49,9%	144	52,9%
	Otras formas de término	9	1,2%	1	0,4%
	Total	740	100%	270	100%

[◀ Volver a la tabla de contenido](#)

FORMAS DE TÉRMINO AGRUPADAS SEGÚN CATEGORÍA DE DELITOS EN ABRIL

	Salida alternativa		Condena		Absolución		Sobreseimiento temporal		Sobreseimiento definitivo		Derivación		Facultativos de la Fiscalía		Procedimiento monitorio (multa)		Otras formas de término		Total	
	Cant.	%	Cant.	%	Cant.	%	Cant.	%	Cant.	%	Cant.	%	Cant.	%	Cant.	%	Cant.	%	Cant.	%
Robos	60	6,0%	492	49,3%	31	3,1%	31	3,1%	158	15,8%	114	11,4%	110	11,0%	2	0,2%	0	0,0%	998	100%
Robos no violentos	210	17,9%	610	52,0%	9	0,8%	74	6,3%	136	11,6%	33	2,8%	95	8,1%	7	0,6%	0	0,0%	1174	100%
Hurto	872	38,0%	1005	43,8%	10	0,4%	90	3,9%	124	5,4%	19	0,8%	164	7,1%	10	0,4%	0	0,0%	2294	100%
Otros Delitos contra la propiedad	473	48,4%	211	21,6%	7	0,7%	51	5,2%	84	8,6%	25	2,6%	119	12,2%	7	0,7%	0	0,0%	977	100%
Lesiones	1420	65,8%	241	11,2%	7	0,3%	34	1,6%	75	3,5%	43	2,0%	304	14,1%	33	1,5%	0	0,0%	2157	100%
Homicidios	0	0,0%	50	60,2%	2	2,4%	3	3,6%	5	6,0%	17	20,5%	6	7,2%	0	0,0%	0	0,0%	83	100%
Delitos sexuales	13	5,3%	107	44,0%	13	5,3%	7	2,9%	20	8,2%	51	21,0%	32	13,2%	0	0,0%	0	0,0%	243	100%
Delitos Contra la Libertad e intimidad de las personas	627	58,4%	165	15,4%	8	0,7%	33	3,1%	42	3,9%	25	2,3%	165	15,4%	7	0,7%	1	0,1%	1073	100%
Faltas	172	31,6%	125	22,9%	11	2,0%	7	1,3%	109	20,0%	1	0,2%	75	13,8%	45	8,3%	0	0,0%	545	100%
Delitos ley de Transito	892	56,1%	547	34,4%	5	0,3%	41	2,6%	27	1,7%	39	2,5%	32	2,0%	7	0,4%	0	0,0%	1590	100%
Delitos Ley de Drogas	60	11,3%	248	46,8%	5	0,9%	16	3,0%	24	4,5%	94	17,7%	48	9,1%	34	6,4%	1	0,2%	530	100%
Delitos Económicos	201	44,5%	37	8,2%	3	0,7%	37	8,2%	61	13,5%	51	11,3%	55	12,2%	0	0,0%	7	1,5%	452	100%
Delitos Funcionarios	1	3,8%	13	50,0%	3	11,5%	1	3,8%	0	0,0%	0	0,0%	3	11,5%	0	0,0%	5	19,2%	26	100%
Delitos Leyes Especiales	396	60,9%	162	24,9%	1	0,2%	16	2,5%	41	6,3%	11	1,7%	21	3,2%	0	0,0%	2	0,3%	650	100%
Delitos Contra la Fe Pública	12	10,5%	66	57,9%	1	0,9%	2	1,8%	5	4,4%	12	10,5%	13	11,4%	3	2,6%	0	0,0%	114	100%
Cuasidelitos	161	57,7%	39	14,0%	0	0,0%	1	0,4%	31	11,1%	31	11,1%	16	5,7%	0	0,0%	0	0,0%	279	100%
Otros Delitos	425	37,3%	322	28,3%	31	2,7%	33	2,9%	94	8,3%	49	4,3%	141	12,4%	35	3,1%	9	0,8%	1139	100%
Total	5995	41,9%	4440	31,0%	147	1,0%	477	3,3%	1036	7,2%	615	4,3%	1399	9,8%	190	1,3%	25	0,2%	14324	100%

[◀ Volver a la tabla de contenido](#)

FORMAS DE TÉRMINO AGRUPADAS SEGÚN CATEGORÍA DE DELITOS ÚLTIMOS DOCE MESES

	Salida alternativa		Condena		Absolución		Sobreseimiento temporal		Sobreseimiento definitivo		Derivación		Facultativos de la Fiscalía		Procedimiento monitorio (multa)		Otras formas de término		Total	
	Cant.	%	Cant.	%	Cant.	%	Cant.	%	Cant.	%	Cant.	%	Cant.	%	Cant.	%	Cant.	%	Cant.	%
Robos	585	5,8%	4622	46,1%	266	2,7%	310	3,1%	1489	14,9%	1258	12,5%	1466	14,6%	30	0,3%	0	0,0%	10026	100%
Robos no violentos	2403	17,8%	6522	48,3%	156	1,2%	616	4,6%	1921	14,2%	654	4,8%	1102	8,2%	141	1,0%	1	0,0%	13516	100%
Hurto	9080	33,6%	12549	46,5%	119	0,4%	961	3,6%	1566	5,8%	371	1,4%	1954	7,2%	395	1,5%	8	0,0%	27003	100%
Otros Delitos contra la propiedad	5375	46,1%	2628	22,5%	132	1,1%	461	4,0%	952	8,2%	482	4,1%	1450	12,4%	187	1,6%	1	0,0%	11668	100%
Lesiones	10435	59,6%	2197	12,6%	106	0,6%	313	1,8%	865	4,9%	525	3,0%	2642	15,1%	410	2,3%	1	0,0%	17494	100%
Homicidios	34	3,2%	564	53,0%	53	5,0%	24	2,3%	64	6,0%	239	22,5%	85	8,0%	1	0,1%	0	0,0%	1064	100%
Delitos sexuales	119	5,0%	897	37,5%	129	5,4%	91	3,8%	230	9,6%	443	18,5%	473	19,8%	10	0,4%	0	0,0%	2392	100%
Delitos Contra la Libertad e intimidad de las personas	6355	57,2%	1644	14,8%	91	0,8%	246	2,2%	530	4,8%	355	3,2%	1742	15,7%	139	1,3%	1	0,0%	11103	100%
Faltas	1983	32,3%	1623	26,4%	245	4,0%	71	1,2%	698	11,4%	52	0,8%	1031	16,8%	438	7,1%	5	0,1%	6146	100%
Delitos ley de Transito	11320	56,9%	6533	32,8%	48	0,2%	457	2,3%	413	2,1%	590	3,0%	285	1,4%	248	1,2%	4	0,0%	19898	100%
Delitos Ley de Drogas	607	10,6%	2528	44,3%	125	2,2%	130	2,3%	268	4,7%	1079	18,9%	557	9,8%	411	7,2%	1	0,0%	5706	100%
Delitos Económicos	2142	41,3%	491	9,5%	26	0,5%	343	6,6%	816	15,7%	631	12,2%	635	12,2%	20	0,4%	87	1,7%	5191	100%
Delitos Funcionarios	43	24,2%	62	34,8%	6	3,4%	2	1,1%	20	11,2%	31	17,4%	9	5,1%	0	0,0%	5	2,8%	178	100%
Delitos Leyes Especiales	2859	47,5%	2235	37,1%	37	0,6%	127	2,1%	284	4,7%	135	2,2%	238	4,0%	102	1,7%	2	0,0%	6019	100%
Delitos Contra la Fe Pública	208	18,2%	568	49,7%	28	2,5%	57	5,0%	54	4,7%	94	8,2%	88	7,7%	44	3,9%	1	0,1%	1142	100%
Cuasidelitos	2264	62,1%	335	9,2%	26	0,7%	48	1,3%	382	10,5%	296	8,1%	277	7,6%	16	0,4%	1	0,0%	3645	100%
Otros Delitos	5117	35,6%	3976	27,6%	264	1,8%	416	2,9%	1450	10,1%	694	4,8%	1869	13,0%	545	3,8%	50	0,3%	14381	100%
Total	60929	38,9%	49974	31,9%	1857	1,2%	4673	3,0%	12002	7,7%	7929	5,1%	15903	10,2%	3137	2,0%	168	0,1%	156572	100%

[◀ Volver a la tabla de contenido](#)

FORMAS DE TÉRMINO AGRUPADAS SEGÚN CATEGORÍA DE DELITOS Y GÉNERO (HOMBRES) EN ABRIL

	Salida alternativa		Condena		Absolución		Sobreseimiento temporal		Sobreseimiento definitivo		Derivación		Facultativos de la Fiscalía		Procedimiento monitorio (multa)		Otras formas de término		Total	
	Cant.	%	Cant.	%	Cant.	%	Cant.	%	Cant.	%	Cant.	%	Cant.	%	Cant.	%	Cant.	%	Cant.	%
Robos	56	6,0%	466	49,5%	30	3,2%	27	2,9%	146	15,5%	112	11,9%	103	10,9%	1	0,1%	0	0,0%	941	100%
Robos no violentos	200	17,7%	600	53,0%	9	0,8%	68	6,0%	130	11,5%	30	2,6%	89	7,9%	7	0,6%	0	0,0%	1133	100%
Hurto	501	34,1%	671	45,7%	8	0,5%	59	4,0%	99	6,7%	12	0,8%	109	7,4%	9	0,6%	0	0,0%	1468	100%
Otros Delitos contra la propiedad	426	48,0%	199	22,4%	7	0,8%	47	5,3%	76	8,6%	23	2,6%	103	11,6%	6	0,7%	0	0,0%	887	100%
Lesiones	1224	65,2%	229	12,2%	7	0,4%	29	1,5%	61	3,2%	35	1,9%	265	14,1%	28	1,5%	0	0,0%	1878	100%
Homicidios	0	0,0%	48	60,0%	1	1,3%	3	3,8%	5	6,3%	17	21,3%	6	7,5%	0	0,0%	0	0,0%	80	100%
Delitos sexuales	13	5,5%	105	44,1%	13	5,5%	7	2,9%	19	8,0%	50	21,0%	31	13,0%	0	0,0%	0	0,0%	238	100%
Delitos Contra la Libertad e intimidad de las personas	520	55,3%	162	17,2%	7	0,7%	31	3,3%	36	3,8%	23	2,4%	153	16,3%	7	0,7%	1	0,1%	940	100%
Faltas	121	29,2%	108	26,0%	9	2,2%	4	1,0%	72	17,3%	0	0,0%	60	14,5%	41	9,9%	0	0,0%	415	100%
Delitos ley de Transito	857	55,7%	536	34,8%	5	0,3%	40	2,6%	27	1,8%	35	2,3%	32	2,1%	7	0,5%	0	0,0%	1539	100%
Delitos Ley de Drogas	50	12,3%	187	46,1%	3	0,7%	11	2,7%	20	4,9%	68	16,7%	38	9,4%	28	6,9%	1	0,2%	406	100%
Delitos Económicos	144	42,0%	34	9,9%	2	0,6%	33	9,6%	48	14,0%	35	10,2%	42	12,2%	0	0,0%	5	1,5%	343	100%
Delitos Funcionarios	1	5,0%	8	40,0%	3	15,0%	1	5,0%	0	0,0%	0	0,0%	2	10,0%	0	0,0%	5	25,0%	20	100%
Delitos Leyes Especiales	290	57,4%	140	27,7%	1	0,2%	13	2,6%	33	6,5%	8	1,6%	18	3,6%	0	0,0%	2	0,4%	505	100%
Delitos Contra la Fe Pública	9	9,6%	55	58,5%	1	1,1%	1	1,1%	5	5,3%	10	10,6%	10	10,6%	3	3,2%	0	0,0%	94	100%
Cuasidelitos	146	57,5%	37	14,6%	0	0,0%	1	0,4%	30	11,8%	29	11,4%	11	4,3%	0	0,0%	0	0,0%	254	100%
Otros Delitos	381	37,2%	303	29,6%	25	2,4%	31	3,0%	83	8,1%	45	4,4%	119	11,6%	32	3,1%	4	0,4%	1023	100%
Total	4939	40,6%	3888	32,0%	131	1,1%	406	3,3%	890	7,3%	532	4,4%	1191	9,8%	169	1,4%	18	0,1%	12164	100%

[◀ Volver a la tabla de contenido](#)

FORMAS DE TÉRMINO AGRUPADAS SEGÚN CATEGORÍA DE DELITOS Y GÉNERO (MUJERES) EN ABRIL

	Salida alternativa		Condena		Absolución		Sobreseimiento temporal		Sobreseimiento definitivo		Derivación		Facultativos de la Fiscalía		Procedimiento monitorio (multa)		Otras formas de término		Total	
	Cant.	%	Cant.	%	Cant.	%	Cant.	%	Cant.	%	Cant.	%	Cant.	%	Cant.	%	Cant.	%	Cant.	%
Robos	4	7,0%	26	45,6%	1	1,8%	4	7,0%	12	21,1%	2	3,5%	7	12,3%	1	1,8%	0	0,0%	57	100%
Robos no violentos	10	24,4%	10	24,4%	0	0,0%	6	14,6%	6	14,6%	3	7,3%	6	14,6%	0	0,0%	0	0,0%	41	100%
Hurto	371	44,9%	334	40,4%	2	0,2%	31	3,8%	25	3,0%	7	0,8%	55	6,7%	1	0,1%	0	0,0%	826	100%
Otros Delitos contra la propiedad	47	52,2%	12	13,3%	0	0,0%	4	4,4%	8	8,9%	2	2,2%	16	17,8%	1	1,1%	0	0,0%	90	100%
Lesiones	196	70,3%	12	4,3%	0	0,0%	5	1,8%	14	5,0%	8	2,9%	39	14,0%	5	1,8%	0	0,0%	279	100%
Homicidios	0	0,0%	2	66,7%	1	33,3%	0	0,0%	0	0,0%	0	0,0%	0	0,0%	0	0,0%	0	0,0%	3	100%
Delitos sexuales	0	0,0%	2	40,0%	0	0,0%	0	0,0%	1	20,0%	1	20,0%	1	20,0%	0	0,0%	0	0,0%	5	100%
Delitos Contra la Libertad e intimidad de las personas	107	80,5%	3	2,3%	1	0,8%	2	1,5%	6	4,5%	2	1,5%	12	9,0%	0	0,0%	0	0,0%	133	100%
Faltas	51	39,2%	17	13,1%	2	1,5%	3	2,3%	37	28,5%	1	0,8%	15	11,5%	4	3,1%	0	0,0%	130	100%
Delitos ley de Transito	35	68,6%	11	21,6%	0	0,0%	1	2,0%	0	0,0%	4	7,8%	0	0,0%	0	0,0%	0	0,0%	51	100%
Delitos Ley de Drogas	10	8,1%	61	49,2%	2	1,6%	5	4,0%	4	3,2%	26	21,0%	10	8,1%	6	4,8%	0	0,0%	124	100%
Delitos Económicos	57	52,3%	3	2,8%	1	0,9%	4	3,7%	13	11,9%	16	14,7%	13	11,9%	0	0,0%	2	1,8%	109	100%
Delitos Funcionarios	0	0,0%	5	83,3%	0	0,0%	0	0,0%	0	0,0%	0	0,0%	1	16,7%	0	0,0%	0	0,0%	6	100%
Delitos Leyes Especiales	106	73,1%	22	15,2%	0	0,0%	3	2,1%	8	5,5%	3	2,1%	3	2,1%	0	0,0%	0	0,0%	145	100%
Delitos Contra la Fe Pública	3	15,0%	11	55,0%	0	0,0%	1	5,0%	0	0,0%	2	10,0%	3	15,0%	0	0,0%	0	0,0%	20	100%
Cuasidelitos	15	60,0%	2	8,0%	0	0,0%	0	0,0%	1	4,0%	2	8,0%	5	20,0%	0	0,0%	0	0,0%	25	100%
Otros Delitos	44	37,9%	19	16,4%	6	5,2%	2	1,7%	11	9,5%	4	3,4%	22	19,0%	3	2,6%	5	4,3%	116	100%
Total	1056	48,9%	552	25,6%	16	0,7%	71	3,3%	146	6,8%	83	3,8%	208	9,6%	21	1,0%	7	0,3%	2160	100%

[◀ Volver a la tabla de contenido](#)

FORMAS DE TÉRMINO AGRUPADAS SEGÚN CATEGORÍA DE DELITOS Y GÉNERO (HOMBRES) ÚLTIMOS DOCE MESES

	Salida alternativa		Condena		Absolución		Sobreseimiento temporal		Sobreseimiento definitivo		Derivación		Facultativos de la Fiscalía		Procedimiento monitorio (multa)		Otras formas de término		Total	
	Cant.	%	Cant.	%	Cant.	%	Cant.	%	Cant.	%	Cant.	%	Cant.	%	Cant.	%	Cant.	%	Cant.	%
Robos	524	5,6%	4338	46,4%	250	2,7%	281	3,0%	1398	15,0%	1193	12,8%	1341	14,3%	26	0,3%	0	0,0%	9351	100%
Robos no violentos	2300	17,7%	6326	48,8%	152	1,2%	581	4,5%	1816	14,0%	618	4,8%	1036	8,0%	137	1,1%	1	0,0%	12967	100%
Hurto	5522	31,2%	8327	47,0%	98	0,6%	639	3,6%	1184	6,7%	274	1,5%	1395	7,9%	268	1,5%	6	0,0%	17713	100%
Otros Delitos contra la propiedad	4760	45,4%	2428	23,2%	117	1,1%	398	3,8%	882	8,4%	439	4,2%	1289	12,3%	166	1,6%	1	0,0%	10480	100%
Lesiones	8937	58,8%	2072	13,6%	90	0,6%	295	1,9%	736	4,8%	474	3,1%	2244	14,8%	355	2,3%	0	0,0%	15203	100%
Homicidios	31	3,1%	540	54,1%	46	4,6%	23	2,3%	58	5,8%	221	22,1%	79	7,9%	1	0,1%	0	0,0%	999	100%
Delitos sexuales	117	5,0%	890	37,8%	126	5,4%	89	3,8%	225	9,6%	435	18,5%	461	19,6%	10	0,4%	0	0,0%	2353	100%
Delitos Contra la Libertad e intimidad de las personas	5431	55,6%	1573	16,1%	79	0,8%	232	2,4%	458	4,7%	318	3,3%	1545	15,8%	136	1,4%	1	0,0%	9773	100%
Faltas	1333	29,8%	1270	28,4%	191	4,3%	54	1,2%	480	10,7%	43	1,0%	724	16,2%	371	8,3%	4	0,1%	4470	100%
Delitos ley de Transito	10872	56,5%	6375	33,2%	48	0,2%	443	2,3%	400	2,1%	566	2,9%	276	1,4%	243	1,3%	4	0,0%	19227	100%
Delitos Ley de Drogas	523	11,7%	1918	43,0%	89	2,0%	100	2,2%	213	4,8%	825	18,5%	441	9,9%	346	7,8%	1	0,0%	4456	100%
Delitos Económicos	1562	39,1%	409	10,2%	21	0,5%	294	7,4%	618	15,5%	506	12,7%	495	12,4%	17	0,4%	71	1,8%	3993	100%
Delitos Funcionarios	35	22,7%	53	34,4%	6	3,9%	2	1,3%	19	12,3%	26	16,9%	8	5,2%	0	0,0%	5	3,2%	154	100%
Delitos Leyes Especiales	2166	45,2%	1860	38,8%	29	0,6%	106	2,2%	239	5,0%	112	2,3%	187	3,9%	87	1,8%	2	0,0%	4788	100%
Delitos Contra la Fe Pública	156	16,8%	471	50,9%	24	2,6%	45	4,9%	42	4,5%	77	8,3%	74	8,0%	37	4,0%	0	0,0%	926	100%
Cuasidelitos	2016	61,7%	318	9,7%	26	0,8%	44	1,3%	355	10,9%	247	7,6%	250	7,6%	13	0,4%	1	0,0%	3270	100%
Otros Delitos	4388	34,8%	3678	29,2%	213	1,7%	374	3,0%	1270	10,1%	594	4,7%	1571	12,5%	497	3,9%	28	0,2%	12613	100%
Total	50673	38,2%	42846	32,3%	1605	1,2%	4000	3,0%	10393	7,8%	6968	5,2%	13416	10,1%	2710	2,0%	125	0,1%	132736	100%

[◀ Volver a la tabla de contenido](#)

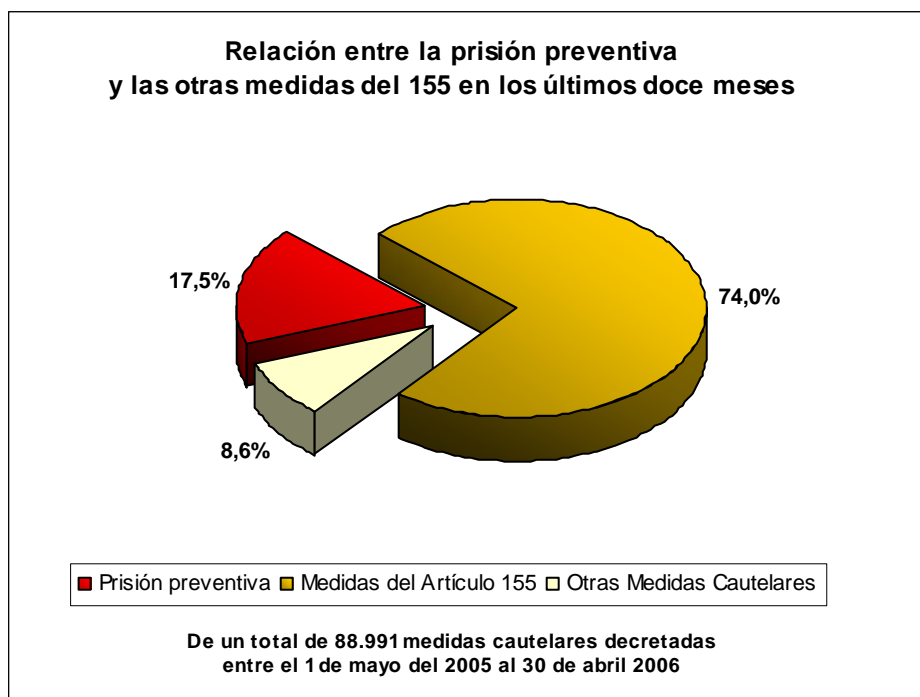
FORMAS DE TÉRMINO AGRUPADAS SEGÚN CATEGORÍA DE DELITOS Y GÉNERO ÚLTIMOS DOCE MESES

	Salida alternativa		Condena		Absolución		Sobreseimiento temporal		Sobreseimiento definitivo		Derivación		Facultativos de la Fiscalía		Procedimiento monitorio (multa)		Otras formas de término		Total	
	Cant.	%	Cant.	%	Cant.	%	Cant.	%	Cant.	%	Cant.	%	Cant.	%	Cant.	%	Cant.	%	Cant.	%
Robos	61	9,0%	284	42,1%	16	2,4%	29	4,3%	91	13,5%	65	9,6%	125	18,5%	4	0,6%	0	0,0%	675	100%
Robos no violentos	103	18,8%	196	35,7%	4	0,7%	35	6,4%	105	19,1%	36	6,6%	66	12,0%	4	0,7%	0	0,0%	549	100%
Hurto	3558	38,3%	4222	45,4%	21	0,2%	322	3,5%	382	4,1%	97	1,0%	559	6,0%	127	1,4%	2	0,0%	9290	100%
Otros Delitos contra la propiedad	615	51,8%	200	16,8%	15	1,3%	63	5,3%	70	5,9%	43	3,6%	161	13,6%	21	1,8%	0	0,0%	1188	100%
Lesiones	1498	65,4%	125	5,5%	16	0,7%	18	0,8%	129	5,6%	51	2,2%	398	17,4%	55	2,4%	1	0,0%	2291	100%
Homicidios	3	4,6%	24	36,9%	7	10,8%	1	1,5%	6	9,2%	18	27,7%	6	9,2%	0	0,0%	0	0,0%	65	100%
Delitos sexuales	2	5,1%	7	17,9%	3	7,7%	2	5,1%	5	12,8%	8	20,5%	12	30,8%	0	0,0%	0	0,0%	39	100%
Delitos Contra la Libertad e intimidad de las personas	924	69,5%	71	5,3%	12	0,9%	14	1,1%	72	5,4%	37	2,8%	197	14,8%	3	0,2%	0	0,0%	1330	100%
Faltas	650	38,8%	353	21,1%	54	3,2%	17	1,0%	218	13,0%	9	0,5%	307	18,3%	67	4,0%	1	0,1%	1676	100%
Delitos ley de Transito	448	66,8%	158	23,5%	0	0,0%	14	2,1%	13	1,9%	24	3,6%	9	1,3%	5	0,7%	0	0,0%	671	100%
Delitos Ley de Drogas	84	6,7%	610	48,8%	36	2,9%	30	2,4%	55	4,4%	254	20,3%	116	9,3%	65	5,2%	0	0,0%	1250	100%
Delitos Económicos	580	48,4%	82	6,8%	5	0,4%	49	4,1%	198	16,5%	125	10,4%	140	11,7%	3	0,3%	16	1,3%	1198	100%
Delitos Funcionarios	8	33,3%	9	37,5%	0	0,0%	0	0,0%	1	4,2%	5	20,8%	1	4,2%	0	0,0%	0	0,0%	24	100%
Delitos Leyes Especiales	693	56,3%	375	30,5%	8	0,6%	21	1,7%	45	3,7%	23	1,9%	51	4,1%	15	1,2%	0	0,0%	1231	100%
Delitos Contra la Fe Pública	52	24,1%	97	44,9%	4	1,9%	12	5,6%	12	5,6%	17	7,9%	14	6,5%	7	3,2%	1	0,5%	216	100%
Cuasidelitos	248	66,1%	17	4,5%	0	0,0%	4	1,1%	27	7,2%	49	13,1%	27	7,2%	3	0,8%	0	0,0%	375	100%
Otros Delitos	729	41,2%	298	16,9%	51	2,9%	42	2,4%	180	10,2%	100	5,7%	298	16,9%	48	2,7%	22	1,2%	1768	100%
Total	10256	43,0%	7128	29,9%	252	1,1%	673	2,8%	1609	6,8%	961	4,0%	2487	10,4%	427	1,8%	43	0,2%	23836	100%

[◀ Volver a la tabla de contenido](#)

RELACIÓN ENTRE PRISIÓN PREVENTIVA Y LAS OTRAS MEDIDAS DEL ARTÍCULO 155

	Medidas decretadas en abril de 2006		Medidas decretadas últimos doce meses	
	Cant.	%	Cant.	%
Prisión preventiva	1459	17,5%	15566	17,5%
Medidas del Artículo 155	6127	73,4%	65809	74,0%
Otras Medidas Cautelares	766	9,2%	7616	8,6%
Total	8352	100%	88991	100%



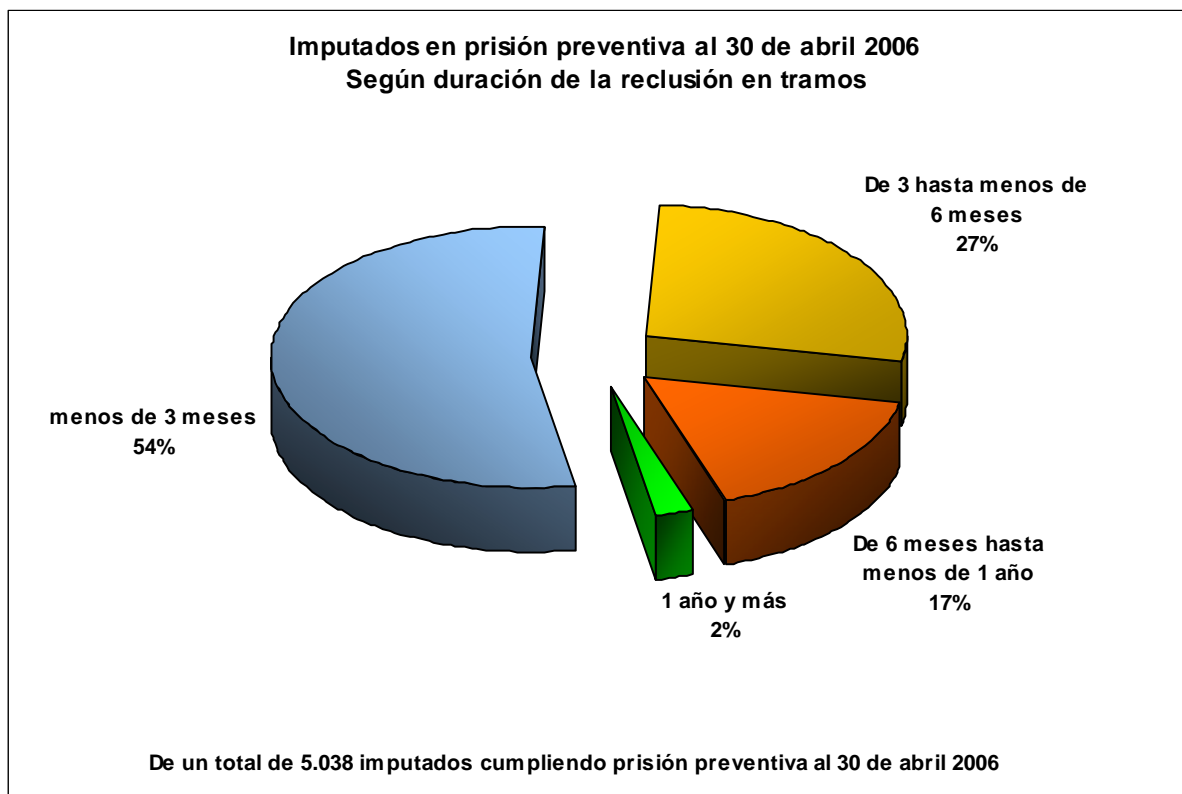
RELACIÓN ENTRE PRISIÓN PREVENTIVA Y LAS OTRAS MEDIDAS DEL ARTÍCULO 155 DESAGREGADAS POR SEXO

	Medidas decretadas en abril de 2006						Medidas decretadas últimos doce meses					
	Hombre		Mujer		Total		Hombre		Mujer		Total	
	Cant.	%	Cant.	%	Cant.	%	Cant.	%	Cant.	%	Cant.	%
Prisión preventiva	1325	17,7%	134	15,7%	1459	17,5%	14266	17,7%	1300	15,3%	15566	17,5%
Medidas del Artículo 155	5494	73,3%	633	74,2%	6127	73,4%	59616	74,1%	6193	73,0%	65809	74,0%
Otras Medidas Cautelares	680	9,1%	86	10,1%	766	9,2%	6623	8,2%	993	11,7%	7616	8,6%
Total	7499	100%	853	100%	8352	100%	80505	100%	8486	100%	88991	100%

[◀ Volver a la tabla de contenido](#)

**IMPUTADOS EN PRISIÓN PREVENTIVA AL 30 DE ABRIL DE 2006
SEGÚN TIEMPO DE RECLUSIÓN**

	menos de 3 meses		De 3 hasta menos de 6 meses		De 6 meses hasta menos de 1 año		1 año y más		Total	
	Cant.	%	Cant.	%	Cant.	%	Cant.	%	Cant.	%
PRIMERA	220	45,5%	140	28,9%	101	20,9%	23	4,8%	484	100%
SEGUNDA	129	52,4%	84	34,1%	32	13,0%	1	0,4%	246	100%
TERCERA	56	48,3%	41	35,3%	17	14,7%	2	1,7%	116	100%
CUARTA	96	44,9%	74	34,6%	42	19,6%	2	0,9%	214	100%
QUINTA	246	49,6%	143	28,8%	85	17,1%	22	4,4%	496	100%
SEXTA	162	67,2%	50	20,7%	25	10,4%	4	1,7%	241	100%
SÉPTIMA	176	54,2%	73	22,5%	61	18,8%	15	4,6%	325	100%
OCTAVA	273	47,6%	147	25,6%	123	21,4%	31	5,4%	574	100%
NOVENA	176	48,5%	99	27,3%	75	20,7%	13	3,6%	363	100%
DÉCIMA	118	56,7%	57	27,4%	28	13,5%	5	2,4%	208	100%
DÉCIMO PRIMERA	22	52,4%	12	28,6%	8	19,0%	0	0,0%	42	100%
DÉCIMO SEGUNDA	17	28,8%	17	28,8%	25	42,4%	0	0,0%	59	100%
METROPOLITANA NORTE	431	67,8%	145	22,8%	60	9,4%	0	0,0%	636	100%
METROPOLITANA SUR	582	56,3%	284	27,5%	168	16,2%	0	0,0%	1034	100%
Total	2704	53,7%	1366	27,1%	850	16,9%	118	2,3%	5038	100%



[◀ Volver a la tabla de contenido](#)

MEDIDAS CAUTELARES DECRETADAS

	Medidas decretadas en abril de 2006		Medidas decretadas últimos doce meses	
	Cant.	%	Cant.	%
Citación	30	0,4%	364	0,4%
Detención por orden judicial	592	7,1%	5666	6,4%
Detención prorrogada	76	0,9%	858	1,0%
Prisión preventiva	1451	17,4%	15427	17,3%
Prisión preventiva con salida diaria	8	0,1%	128	0,1%
Prisión preventiva con incomunicación	0	0,0%	11	0,0%
Arresto domiciliario	98	1,2%	1269	1,4%
Sujeción a la vigilancia	251	3,0%	3260	3,7%
Presentarse ante juez u otra autoridad	3002	35,9%	31660	35,6%
Arraigo	1416	17,0%	15056	16,9%
Prohibición de asistir a reuniones	7	0,1%	154	0,2%
Prohibición de visitar lugares	195	2,3%	2078	2,3%
Prohibición de comunicarse	52	0,6%	656	0,7%
Prohibición de acercarse a la víctima	991	11,9%	10937	12,3%
Obligación de salir de la morada	115	1,4%	739	0,8%
Medidas cautelares reales	5	0,1%	77	0,1%
Retención de licencia de conducir	63	0,8%	651	0,7%
Total	8352	100%	88991	100%

MEDIDAS CAUTELARES DECRETADAS DESAGREGADAS POR SEXO EN ABRIL

	Medidas decretadas en abril de 2006					
	Hombre		Mujer		Total	
	Cant.	%	Cant.	%	Cant.	%
Citación	27	0,4%	3	0,4%	30	0,4%
Detención por orden judicial	520	6,9%	72	8,4%	592	7,1%
Detención prorrogada	67	0,9%	9	1,1%	76	0,9%
Prisión preventiva	1317	17,6%	134	15,7%	1451	17,4%
Prisión preventiva con salida diaria	8	0,1%	0	0,0%	8	0,1%
Arresto domiciliario	87	1,2%	11	1,3%	98	1,2%
Sujeción a la vigilancia	219	2,9%	32	3,8%	251	3,0%
Presentarse ante juez u otra autoridad	2682	35,8%	320	37,5%	3002	35,9%
Arraigo	1259	16,8%	157	18,4%	1416	17,0%
Prohibición de asistir a reuniones	6	0,1%	1	0,1%	7	0,1%
Prohibición de visitar lugares	163	2,2%	32	3,8%	195	2,3%
Prohibición de comunicarse	43	0,6%	9	1,1%	52	0,6%
Prohibición de acercarse a la víctima	921	12,3%	70	8,2%	991	11,9%
Obligación de salir de la morada	114	1,5%	1	0,1%	115	1,4%
Medidas cautelares reales	5	0,1%	0	0,0%	5	0,1%
Retención de licencia de conducir	61	0,8%	2	0,2%	63	0,8%
Total	7499	100%	853	100%	8352	100%

[◀ Volver a la tabla de contenido](#)

MEDIDAS CAUTELARES DECRETADAS DESAGREGADAS POR SEXO ÚLTIMOS DOCE MESES

	Medidas decretadas últimos doce meses					
	Hombre		Mujer		Total	
	Cant.	%	Cant.	%	Cant.	%
Citación	303	0,4%	61	0,7%	364	0,4%
Detención por orden judicial	4836	6,0%	830	9,8%	5666	6,4%
Detención prorrogada	782	1,0%	76	0,9%	858	1,0%
Prisión preventiva	14142	17,6%	1285	15,1%	15427	17,3%
Prisión preventiva con salida diaria	115	0,1%	13	0,2%	128	0,1%
Prisión preventiva con incomunicación	9	0,0%	2	0,0%	11	0,0%
Arresto domiciliario	1172	1,5%	97	1,1%	1269	1,4%
Sujeción a la vigilancia	2961	3,7%	299	3,5%	3260	3,7%
Presentarse ante juez u otra autoridad	28531	35,4%	3129	36,9%	31660	35,6%
Arraigo	13458	16,7%	1598	18,8%	15056	16,9%
Prohibición de asistir a reuniones	144	0,2%	10	0,1%	154	0,2%
Prohibición de visitar lugares	1808	2,2%	270	3,2%	2078	2,3%
Prohibición de comunicarse	591	0,7%	65	0,8%	656	0,7%
Prohibición de acercarse a la víctima	10227	12,7%	710	8,4%	10937	12,3%
Obligación de salir de la morada	724	0,9%	15	0,2%	739	0,8%
Medidas cautelares reales	67	0,1%	10	0,1%	77	0,1%
Retención de licencia de conducir	635	0,8%	16	0,2%	651	0,7%
Total	80505	100%	8486	100%	88991	100%

[◀ Volver a la tabla de contenido](#)

ANEXOS

CLASIFICACIÓN DE DELITOS

Robos	Robo Con Castración, Mutilación O Lesiones Graves Gravísima
	Robo Con Homicidio
	Robo Con Intimidación
	Robo Con Retención De Víctimas O Con Lesiones Graves
	Robo Con Violación
	Robo Con Violencia
	Robo Por Sorpresa
Robos no violentos	Robo En Bienes Nacionales De Uso Publico
	Robo En Lugar Habitado O Destinado A La Habitación
	Robo En Lugar No Habitado
Hurto	Hurto Agravado (Art. 447 Código Penal)
	Hurto De Hallazgo
	Hurto Simple
Otros Delitos contra la propiedad	Abigeato
	Daños Calificados
	Daños Simples
	Destrucción O Alteración De Deslindes
	Extorsión
	Infracción Artículo 454
	Invasión De Derechos Ajenos (Art. 459 Código Penal)
	Otros Libro II Titulo IX
	Portar Elementos Conocidamente Destinados A Cometer Delito De Robo
	Receptación
	Usurpación De Aguas
	Usurpación No Violenta (Art. 458 Código Penal)
	Usurpación Violenta
Lesiones	Castración y Mutilación
	Lesiones Graves
	Lesiones Graves Gravísimas
	Lesiones Leves
	Lesiones Menos Graves
	Mutilación
Homicidios	Homicidio
	Homicidio Calificado
	Homicidio En Riña O Pelea
	Infanticidio
	Parricidio

[◀◀ Volver a la tabla de contenido](#)

Delitos sexuales	Abuso Sexual
	Abuso Sexual Calificado
	Abuso Sexual Impropio Mayor de 14 Años
	Abuso Sexual Impropio Menor de 14 Años
	Abuso Sexual Infantil
	Adquisición o almacenamiento de material pornográfico infantil
	Comercialización material pornográfico infantil
	Estupro
	Incesto
	Producción de material pornográfico infantil
	Promover o Facilitar Prostitución de Menores
	Sodomía
	Trata De Personas
	Violación
	Violación con homicidio
Violación De Menor	
Delitos Contra la Libertad e intimidad de las personas	Amenazas De atentados Contra Personas Y Propiedades
	Delitos Contra Vida Privada (Art. 161 A-B)
	Detenciones Irregulares
	Interceptación de Telecomunicaciones (Art. 36 b Ley Gral. de Secuestro
	Sustracción De Menores
	Tormentos A Detenidos
	Violación De Morada
Faltas	Amenaza con Arma (494 N°4 CP)
	Arrojamiento de Piedras u Otros Objetos (496 N°26 CP)
	Consumo De Bebidas Alcohólicas En La Vía Publica
	Consumo/Porte de Drogas en Lugares Calificados (Art. 51)
	Consumo/Porte de Drogas en Lugares Públicos o Priv. con Previo
	Daño Falta (495 N°21 CP)
	Dejar Animales Suelos (496 N°17 CP)
	Disensiones Domésticas (495 N°6 CP)
	Ebriedad
	Expendio De Bebidas Alcohólicas
	Expendio de bebidas alcohólicas a menores
	Hurto Falta (494 bis CP)
	Ocultación de Identidad (496 N°5 CP)
	Ofensas al Pudor (495 N°5 CP)
	Otras Infracciones Contra La Ley De Alcoholes
	Ruidos Molestos (495 N°1 CP)

[◀◀ Volver a la tabla de contenido](#)

Delitos ley de Tránsito	Conducción Bajo la Influencia del alcohol (Art. 196 C Ley 18
	Conducción En Estado De Ebriedad Con Resultados De Muerte
	Conducción Estado de Ebriedad (Art. 196 E Ley 19.290)
	Conducción Estado De Ebriedad Con Resultado De Daños
	Conducción Estado De Ebriedad Con Resultado De Lesiones
	Infracción Art. 196 D 1 Ley 18.290 (Tránsito)
	Otros Delitos Contra La Ley De Alcoholes
	Otros delitos contra la ley de tránsito
Delitos Ley de Drogas	Asociaciones Ilícitas Ley De Drogas (Art. 16)
	Consumo De Drogas (Art. 41)
	Cultivo/Cosecha Especies Vegetales Productoras Estupef.
	Desvío Ilícito De Precursores Y Sustancias Esenciales
	Elaboración/Producción Sustancias Psicotrópicas O Drogas
	Microtráfico (Art. 4)
	Otras Faltas A La Ley 19.366
	Otros Delitos De La Ley 20.000
	Porte De Drogas (Art. 41)
	Prescripción Indevida De Sustancias, Drogas Estupefacientes
	Producción Y Trafico De Precursores (Art. 6)
	Suministro Indevido (Art. 7)
	Trafico Ilícito De Drogas (Art. 3)
	Delitos Económicos
Apropiación Indevida (Incluye Depositario Alzado)	
Estafas Y Otras Defraudaciones	
Falsificación O Uso Malicioso De Documentos Privados	
Giro Doloso De Cheques	
Infracción Ley 18.175 De Quiebras	
Insolvencia Punible (Alzamiento De Bienes)	
Obtención Fraudulenta De Créditos	
Otros Delitos Ley De Cuentas Corrientes Bancarias Y Cheques	
Usura	

[◀◀ Volver a la tabla de contenido](#)

Delitos Funcionarios	Abusos Contra Particulares
	Cohecho
	Exacciones Ilegales (Art. 147, 157 y 241 CP)
	Fraudes al Fisco y Organismos del Estado (Art. 239)
	Infidelidad En La Custodia De Documentos
	Malversación De Caudales Públicos
	Negociación Incompatible
	Nombramientos Ilegales
	Otros Libro II Titulo V
	Prevaricación
	Prevaricación Del Abogado
	Soborno
	Usurpación de Atribuciones de Empleados Públicos
Delitos Leyes Especiales	Delitos Contemplados En La Ley Antimonopolios
	Delitos Contenidos En El D.L. 1.094 De Extranjería
	Delitos Contra Ley De Propiedad Industrial
	Delitos Contra Ley De Propiedad Intelectual
	Delitos Informáticos Ley 19.233
	Delitos Que Contempla El Código Tributario
	Infracción L. O. C. Del Banco Central
	Infracción Ley Nº 18.892 De Pesca
	Infracción Ordenanza Aduanas (Fraude Y Contrabando)
	Infracciones Tributarias Contempladas En Otras Leyes
	Lavado de dinero (Ley 19.913)
	Lotería, Casas De Juego Y Prestamos Sobre Prenda
	Otras infracciones a la ley 19.913
	Otros Delitos Ley General De Bancos
Delitos Contra la Fe Pública	Ejercicio Ilegal de la Profesión
	Falsificación De Monedas Y Otros
	Falsificación O Uso Malicioso De Documentos Públicos
	Falso Testimonio, Perjurio O Denuncia Calumniosa
	Otros Libro II Titulo IV
	Presentación De Testigos O Documentos Falsos
	Tacha Falsa De Firma Autentica
	Usurpación De Nombre
Cuasidelitos	Cuasidelito De Homicidio
	Cuasidelito De Lesiones
	Otros Libro II Titulo X

[◀ Volver a la tabla de contenido](#)

Otros Delitos	Abandono De Cónyuge O De Parientes Enfermos
	Abandono De Niños
	Aborto Consentido
	Aborto Sin Consentimiento
	Allanamientos
	Apertura , Registro O Interceptación De Correspondencia
	Apoderamiento O Atentado Al Transporte Publico
	Asociación Ilícita Terrorista
	Asociaciones Ilícitas
	Atentado Contra Jefe De Estado O Autoridad Publica
	Atentado Explosivo O Incendiario
	Atentados Y Desacatos Contra La Autoridad
	Auxilio Al Suicidio
	Bigamia
	Calumnia (Acción Privada)
	Caza y Comercialización de Especies Prohibidas (Art. 31 Ley
	Colaboración Evasión de Detenidos
	Condenas Irregulares
	Conducción sin la Licencia Debida (Art. 196 D Ley 18.290 del
	Contra Salud Publica
	Crímenes Y Simples Delitos Contra La Soberanía Nacional Y S
	Crímenes Y Simples Delitos Seguridad Interior Del Estado
	Daños o apropiación Sobre Monumentos Nacionales (Art. 38-38
	Delito Contra El Derecho De Petición
	Delitos Contemplados En Otros Textos Legales
	Delitos Contenidos En La Ley 19.620 De Adopción De Menores
	Delitos Que Comprometen Relaciones Internacionales
	Desacato (Art. 240 Cód. Procesal Civil)
	Desordenes Públicos
	Difusión De Material Pornográfico (Pornografía)
	Divulgación De Identidad De Menores Por Medios De Comunicación
	Falsa Alarma a Bomberos u Otros (268 bis)
	Falsificación De Pasaportes
	Incendio
	Incendio Con Resultado De Muerte Y/O Lesiones
	Inducir A Un Menor A Abandonar El Hogar
	Infracción A La Ley Electoral
	Infracción Art. 196 B Ley 18.290 (Tránsito)
	Infracción Art. 196 C Ley 18.290 (Tránsito)
	Infracción Ley 11.564 De Mataderos Clandestinos
	Infracción Ley 19.327 De Violencia En Los Estadios
	Infracción Normas Inhumaciones Y Exhumaciones
	Infracciones a la Ley Orgánica Constitucional Sobre Votación
	Injuria (Acción Privada)

[◀ Volver a la tabla de contenido](#)

Otros Delitos	Injurias Y Calumnias Por Medio De Comunicación Social
	Interrupción de serv. Eléctrico (Art. 134 DFL 1, 1982, Ley S
	Lavado De Dinero (Art. 12)
	Libertad De Culto
	Maltrato Animal
	Maltrato De Obra A Carabinero (Art. 416 Y 416 Bis Cod. Just. Militar
	Maltrato De Obra A Personal De Investigaciones
	Maltrato De Palabra A Carabinero (Art. 417 Cod. Justicia Militar
	Muertes Y Hallazgo De Cadáver
	Obstrucción a la Justicia
	Obtención Declaraciones Forzadas
	Oponerse A Acción De La Autoridad Pública O Sus Agentes
	Otorgamiento Irregular de Documentos (Art. 196 A Ley 18.290
	Otras Faltas Código Penal
	Otras Faltas Leyes Especiales
	Otras Faltas y Delitos de la Ley 19.733
	Otras Infracciones Al Código Justicia Militar
	Otros Libro II Título VIII
	Otros Delitos Contemplados En La Ley 17.798
	Otros Delitos Ley Orgánica De Investigaciones
	Otros Estragos
	Otros Hechos
	Otros Ley 18.314
	Otros Libro II Título VI
	Otros Libro II Título VII
	Otros Libros II Título III
	Porte de Arma Cortante o Punzante (288 bis)
	Porte Ilegal de Arma de Fuego, Municiones y Otros
	Presunta Desgracia
	Presunta Desgracia Infantil
	Quebrantamiento
	Reclamo De Clausura
	Reconocimiento Malicioso de Posesión Regular (Art. 9 Decreto
	Robo De Vehículo Motorizado
	Rotura De Sellos
	Salud Animal Y Vegetal
	Tala Ilegal (Art. 21 Dcto.4363, 1931, Ley de Bosques)
	Tenencia Ilegal de Arma de fuego, Municiones y Otros
	Ultraje Público a las Buenas Costumbres
	Ultraje Público A Las Buenas Costumbres Por Medios De Com.
	Uso Ilícito del Fuego (Art. 18 y 22 DS 4363 Ley de Bosques)
Usurpación De Propiedad, Descubrimiento O Producción	
Usurpación De Estado Civil	
Usurpación de Funciones	
Violación De Secretos De Fabrica (Acción Privada)	
Violencia Intrafamiliar Habitual (Art. 14)	

AGRUPACIÓN DE LAS FORMAS DE TÉRMINO

Salida alternativa	Acuerdo reparatorio en todos los procedimientos
	Suspensión condicional en todos los procedimientos
Condena	Condenas en todos los procedimientos
Absolución	Absolución en todos los procedimientos
Sobreseimiento temporal	Cuestión Prejudicial Civil
	Rebeldía del Imputado
	Enajenación Mental del Imputado
Sobreseimiento definitivo	Hecho no constitutivo de delito
	Inocencia del Imputado
	Imputado etcnto de Responsabilidad
	Extinción de Responsabilidad Penal
	Hecho Sobreviniente
	Hecho con Sentencia Término
	Cumplimiento Observación Procedimiento Simplificado
	Sobreseimiento definitivo en Procedimiento Simplificado
	Abandono de la acción (art 401)
	Desistimiento de la acción
Derivación	Juzgado de Menores
	Incompetencia
	Desacumulación
	Abogado Particular
	Otra Derivación
Facultativos de la Fiscalía	Facultad No Perseverar
	Principio de Oportunidad
	Archivo provisional
	Facultad de no iniciar investigación
	Facultativos de la Fiscalía en Procedimiento Simplificado
Procedimiento Monitorio (multa)	Se conforma con la multa (procedimiento monitorio)
Otras formas de término	Conciliación en Procedimiento de Acción Privada
	Cuestión Prejudicial Civil
	Abandono acción privada
	Otras formas de término

[◀ Volver a la tabla de contenido](#)