



**INFORME ESTADÍSTICO
DEL MES DE JULIO DE 2006**

DEFENSORÍA PENAL PÚBLICA

TABLA DE CONTENIDO

<u>PRESENTACIÓN</u>	<u>7</u>
<u>CAUSAS INGRESADAS</u>	<u>13</u>
<u>IMPUTADOS INGRESADOS</u>	<u>15</u>
<u>IMPUTADOS INGRESADOS DESAGREGADOS POR SEXO</u>	<u>17</u>
<u>RELACIÓN ENTRE IMPUTADOS EN TRÁMITE Y TERMINADOS ÚLTIMOS DOCE MESES POR REGIÓN</u>	<u>18</u>
<u>RELACIÓN ENTRE IMPUTADOS EN TRÁMITE Y TERMINADOS INGRESADOS EN LOS ÚLTIMOS VEINTICUATRO MESES POR REGIÓN</u>	<u>19</u>
<u>RELACIÓN ENTRE IMPUTADOS EN TRÁMITE Y TERMINADOS ÚLTIMOS DOCE MESES SEGÚN SEXO</u>	<u>20</u>
<u>DISTRIBUCIÓN DE LOS IMPUTADOS INGRESADOS SEGÚN EL PROCEDIMIENTO</u>	<u>21</u>
<u>DISTRIBUCIÓN DE LOS IMPUTADOS INGRESADOS SEGÚN EL PROCEDIMIENTO ÚLTIMOS DOCE MESES</u>	<u>21</u>
<u>DISTRIBUCIÓN DE LOS IMPUTADOS INGRESADOS EN LOS ÚLTIMOS DOCE MESES SEGÚN EL PROCEDIMIENTO Y REGIÓN</u>	<u>22</u>

<u>DISTRIBUCIÓN DE LOS IMPUTADOS INGRESADOS SEGÚN EL PROCEDIMIENTO Y SEXO ÚLTIMOS DOCE MESES</u>	23
---	-----------

<u>TIEMPOS DE TRAMITACIÓN DE LAS CAUSAS PARA IMPUTADOS TERMINADOS INGRESADOS EN LOS ÚLTIMOS DOCE MESES</u>	24
---	-----------

<u>TIEMPOS DE TRAMITACIÓN DE LAS CAUSAS PARA IMPUTADOS TERMINADOS INGRESADOS DESDE EL INICIO DE LA REFORMA AL 30 DE JULIO 2006</u>	24
---	-----------

<u>TIEMPOS DE TRAMITACIÓN DE LAS CAUSAS PARA IMPUTADOS TERMINADOS DESAGREGADOS SEGÚN REGIÓN</u>	25
--	-----------

<u>DELITOS POR CAUSAS INGRESADAS A LA DEFENSORÍA</u>	26
---	-----------

<u>DELITOS POR IMPUTADOS INGRESADOS A LA DEFENSORÍA DESAGREGADOS POR SEXO</u>	26
--	-----------

<u>DELITOS INGRESADOS A LA DEFENSORÍA DESAGREGADOS POR DEFENSORÍA REGIONAL (I A VII REGIÓN)</u>	27
--	-----------

<u>DELITOS INGRESADOS A LA DEFENSORÍA DESAGREGADOS POR DEFENSORÍA REGIONAL (VIII A REGIÓN METROPOLITANA Y TOTAL)</u>	28
---	-----------

<u>DELITOS GRAVES Y MENOS GRAVES CON ALTA VISIBILIDAD PÚBLICA PARA IMPUTADOS INGRESADOS A LA DEFENSORÍA</u>	29
--	-----------

<u>IMPUTADOS CON CAUSA FINALIZADA EN LOS ÚLTIMOS DOCE MESES SEGÚN CANTIDAD DE AUDIENCIAS DESAGREGADOS POR REGIÓN</u>	30
---	-----------

<u>AGRUPACIÓN GENERAL DE LAS FORMAS DE TÉRMINO</u>	31
<u>AGRUPACIÓN GENERAL DE LAS FORMAS DE TÉRMINO SEGÚN SEXO EN JULIO</u>	32
<u>AGRUPACIÓN GENERAL DE LAS FORMAS DE TÉRMINO</u>	32
<u>FORMAS DE TÉRMINO DE LAS CAUSAS DEL PROCEDIMIENTO ORDINARIO</u>	33
<u>CONDENAS Y ABSOLUCIONES EN JUICIO ORAL DESAGREGADOS POR REGIÓN</u>	34
<u>JUICIOS ORALES EN LOS ÚLTIMOS DOCE MESES DESAGREGADOS POR CATEGORÍAS DE DELITOS</u>	34
<u>FORMAS DE TÉRMINO DE LAS CAUSAS DEL PROCEDIMIENTO SIMPLIFICADO</u>	35
<u>FORMAS DE TÉRMINO DE LAS CAUSAS DEL PROCEDIMIENTO ACCIÓN PRIVADA</u>	36
<u>FORMAS DE TÉRMINO DE LAS CAUSAS DEL PROCEDIMIENTO ORDINARIO SEGÚN SEXO EN JULIO</u>	37
<u>FORMAS DE TÉRMINO DE LAS CAUSAS DEL PROCEDIMIENTO SIMPLIFICADO SEGÚN SEXO EN JULIO</u>	38
<u>FORMAS DE TÉRMINO DE LAS CAUSAS DEL PROCEDIMIENTO ACCIÓN PRIVADA SEGÚN SEXO EN JULIO</u>	39

<u>FORMAS DE TÉRMINO DE LAS CAUSAS DEL PROCEDIMIENTO ORDINARIO SEGÚN SEXO ÚLTIMOS DOCE MESES</u>	40
---	-----------

<u>FORMAS DE TÉRMINO DE LAS CAUSAS DEL PROCEDIMIENTO SIMPLIFICADO SEGÚN SEXO ÚLTIMOS DOCE MESES</u>	41
--	-----------

<u>FORMAS DE TÉRMINO DE LAS CAUSAS DEL PROCEDIMIENTO ACCIÓN PRIVADA SEGÚN SEXO ÚLTIMOS DOCE MESES</u>	42
--	-----------

<u>FORMAS DE TÉRMINO AGRUPADAS SEGÚN CATEGORÍA DE DELITOS EN JULIO</u>	43
---	-----------

<u>FORMAS DE TÉRMINO AGRUPADAS SEGÚN CATEGORÍA DE DELITOS ÚLTIMOS DOCE MESES</u>	44
---	-----------

<u>FORMAS DE TÉRMINO AGRUPADAS SEGÚN CATEGORÍA DE DELITOS Y GÉNERO (HOMBRES) EN JULIO</u>	45
--	-----------

<u>FORMAS DE TÉRMINO AGRUPADAS SEGÚN CATEGORÍA DE DELITOS Y GÉNERO (MUJERES) EN JULIO</u>	46
--	-----------

<u>FORMAS DE TÉRMINO AGRUPADAS SEGÚN CATEGORÍA DE DELITOS Y GÉNERO (HOMBRES) ÚLTIMOS DOCE MESES</u>	47
--	-----------

<u>FORMAS DE TÉRMINO AGRUPADAS SEGÚN CATEGORÍA DE DELITOS Y GÉNERO (MUJERES) ÚLTIMOS DOCE MESES</u>	48
--	-----------

<u>RELACIÓN ENTRE PRISIÓN PREVENTIVA Y LAS OTRAS MEDIDAS DEL ARTÍCULO 155</u>	49
--	-----------

<u>RELACIÓN ENTRE PRISIÓN PREVENTIVA Y LAS OTRAS MEDIDAS DEL ARTÍCULO 155 DESAGREGADAS POR SEXO</u>	49
<u>IMPUTADOS EN PRISIÓN PREVENTIVA AL 31 DE JULIO DE 2006 SEGÚN TIEMPO DE RECLUSIÓN</u>	50
<u>MEDIDAS CAUTELARES DECRETADAS</u>	51
<u>MEDIDAS CAUTELARES DECRETADAS DESAGREGADAS POR SEXO EN JULIO</u>	51
<u>MEDIDAS CAUTELARES DECRETADAS DESAGREGADAS POR SEXO ÚLTIMOS DOCE MESES</u>	52
<u>ANEXOS</u>	53
<u>CLASIFICACIÓN DE DELITOS</u>	54
<u>AGRUPACIÓN DE LAS FORMAS DE TÉRMINO</u>	60

PRESENTACIÓN

El presente informe estadístico da cuenta de la información principal que refleja la actividad de la Defensoría Penal Pública en el mes de julio de 2006 y la actividad acumulada en los últimos doce meses de la Reforma Procesal Penal hasta dicha fecha. Las causas que ingresan a la Defensoría corresponden a sólo una parte del total de causas que ingresan al Ministerio Público. Por lo tanto, las cifras que se presentan a continuación no reflejan el funcionamiento de todo el sistema de persecución penal sino sólo el de la Defensoría Penal Pública.

Sección I – Ingreso de causas e imputados

Durante los últimos doce meses, es decir, en el período que va del 1 de agosto 2005 al 31 de julio 2006 la Defensoría Penal Pública ha atendido 156.996 causas equivalentes a 183.411 imputados. El número de causas e imputados no ha cesado de incrementarse desde que entró en vigencia la reforma procesal penal en la Región Metropolitana. El promedio nacional de causas e imputados, 13.083 y 15.284 respectivamente para el período señalado, sigue en aumento. El mes que muestra hasta ahora el mayor ingreso de causas e imputados ha sido mayo de 2006, cuyos datos actualizados dan cuenta de un ingreso de 17.634 imputados, el más alto registrado hasta ahora.

Al desagregar la información por sexo de los imputados se puede constatar que el ingreso de imputadas mujeres sigue exhibiendo un alza respecto de los promedios históricos mostrados por el sistema. Las mujeres constituyen aproximadamente el 15,1% del total de imputados atendidos por la Defensoría Penal Pública, mientras el promedio histórico de mujeres atendidas desde el inicio de la reforma se sitúa en el 14,1%. Esta tendencia se viene observando desde que se incorporaron las regiones con mayor proporción de zonas urbanas.

Los datos muestran que las defensorías de las regiones quinta, octava, así como las dos metropolitanas (sur y norte) son las que aportan mayor cantidad de causas e imputados. El ingreso de imputados en la región metropolitana representa el 36% del país a un año de la implementación de la reforma en esa región. Desde el mes de enero 2006 a la fecha el ingreso de imputados en la región metropolitana ha crecido en un 195%. Sin embargo, la tasa de crecimiento mensual, para esta región, se reduce significativamente a partir de junio 2006 lo que hace pensar que, aún cuando esta pueda seguir creciendo lo hará a un ritmo menor. Es importante considerar que en términos demográficos, según estimaciones del INE para el año 2006, la Región metropolitana representaría alrededor del 40% de la población del país, es muy probable por lo tanto que en el corto plazo el porcentaje de ingreso de imputados en esta región respecto del país se acerque más a la estimación realizada por el INE.

Sección II – Caracterización de los imputados ingresados según grado de tramitación de la causa y procedimientos.

En el período que va desde agosto 2005 a julio 2006, es decir en los últimos doce meses, 183.411 imputados recibieron servicios de defensa penal pública. El 72,4% de estos imputados tiene sus causas finalizadas. Si consideramos todos los imputados atendidos por la defensoría penal pública en los últimos veinticuatro meses, desde agosto 2004, se constata que el 80,5% tiene sus causas finalizadas. Las defensorías que muestran mayor rapidez, en los últimos doce meses, en término de causas finalizadas pertenecen a las regiones sexta, metropolitana norte y segunda. Las defensorías que muestran menor cantidad de imputados con sus causas finalizadas, para el mismo período, provienen de las Regiones octava, cuarta y décimo segunda.

Las regiones que muestran mayor cantidad de causas finalizadas son las mismas que concentran mayor cantidad de finalizaciones en la primera audiencia y en los tres primeros meses.

Desde que se inició la reforma un porcentaje importante de los imputados del país finaliza su causa en la primera audiencia (48,4%). Destaca además el hecho que las regiones sexta, metropolitana norte y sur finaliza su causa en la segunda audiencia en un porcentaje superior al 70% de los casos. La rapidez con que finaliza una causa está fuertemente asociada a la complejidad de la misma, uno de los indicadores de esta es el delito por el que se tramita así como el procedimiento y la posibilidad de obtener formas de término previas a una sentencia (salidas alternativas al procedimiento). La sexta región tiene porcentajes importante de imputados enjuiciados por lesiones y ley de tránsito (sobre la media nacional), se puede constatar, cómo se expresa más adelante en este documento, que los delitos de lesiones y ley de tránsito son aquellos que muestran los mayores porcentajes de salida alternativa (60,5% y 56,8% respectivamente). La región metropolitana, por su parte, exhibe importantes porcentajes de imputados perseguidos penalmente por hurtos, por sobre el promedio nacional.

Las imputadas mujeres presentan mayor cantidad de causas finalizadas que los hombres. Los hombres exhiben un 71% de causas finalizadas en el último año contra un 79% en el caso de las mujeres. Esto se explica fundamentalmente por las características de los delitos por los que se enjuicia a las mujeres y los procedimientos vinculados a estos últimos. Comparativamente ingresa una menor cantidad de causas de mujeres, en relación a los hombres, por la vía del procedimiento ordinario. Mientras las causas de imputados hombres ingresan en un 64,8% por la vía del ordinario, en el caso de las mujeres las causas que ingresan a través del procedimiento ordinario son de un 58,2% en los últimos doce meses y los simplificados un 40,7%, no olvidemos que los hurtos, tramitados fundamentalmente por esta vía, son el delito mayoritario en el caso de las mujeres.

En cuanto al ingreso de causas, considerando los diferentes tipos de procedimientos, se observa que en los últimos doce meses sigue incrementándose el uso del procedimiento ordinario para dar inicio al juicio. Las regiones con mayor proporción de ingresos a través del procedimiento ordinario son la décima, la octava y la quinta región con porcentajes superiores al 67% de los ingresos de causas. En cambio las regiones tercera, cuarta y décimo segunda son las que presenta mayor cantidad de ingresos por la vía del procedimiento simplificado, con porcentajes superiores al 52% de los causas.

En relación a los tiempos de tramitación, al observar los datos desde el inicio de la reforma, comprobamos que el 65,1% de los imputados tiene sus causas finalizadas en menos de 3 meses. Al observar los tiempos de tramitación dentro de cada procedimiento constatamos que el 75,7% de los imputados en juicio simplificado tiene sus causas finalizadas en menos de tres meses.

Sección III – Caracterización de los imputados atendidos según tipos de delitos

Los delitos más recurrentes en los últimos doce meses, por los que son enjuiciados los imputados atendidos por la Defensoría Penal Pública, son los hurtos (16,1%), las lesiones (14,2%), y los delitos por ley de tránsito (13,1%), esencialmente conducción en estado de ebriedad.

Se observa que los hurtos (simples, agravados y de hallazgo) en el caso de las imputadas mujeres superan el 36% del total de delitos registrados para ellas dentro del período observado. Al mismo tiempo quisiéramos subrayar el hecho que los hurtos que involucran a mujeres son más del 34% del total que ingresa al sistema, se trata de una categoría de delito con alta proporción del género femenino considerando que el total de delitos por los que se procesa a las imputadas no supera el 15% del total.

Para profundizar en el análisis de los delitos los hemos reagrupados en torno a tres grandes categorías, los graves con alta visibilidad pública, los menos graves con alta visibilidad pública y los otros delitos, separando los otros delitos sexuales de la violación. Esto último por considerar que, a pesar que la mayor parte de los otros delitos sexuales (sin incluir la violación) conllevan penas de presidio menor (por un máximo de 5 años) en algunos casos se pueden configurar agravantes que superen los 5 años de pena. Hemos considerado como criterio de agrupación la gravedad de la pena asociada al delito, los graves son aquellos que tienen penas superiores a 5 años, los menos graves son delitos que tienen mayor visibilidad en la opinión pública pero que tienen penas inferiores a 5 años, el resto se ha reagrupado en la categoría 'otros delitos'.

Los delitos más graves, es decir, los robos con fuerza (con penas superiores a 5 años), robos con intimidación robos con violencia, robos calificados (con homicidio,

violación, mutilación), lesiones graves, violaciones, secuestro y los delitos por ley de drogas (no considera consumo, porte, ni faltas), son el 13% del total de delitos ingresados a la Defensoría en los últimos doce meses. Entre los delitos graves con alta visibilidad pública el más importante es el robo con intimidación (3%), y el robo con fuerza grave (2,6%).

Entre los delitos menos graves con alta visibilidad pública resalta la importancia de los hurtos con un 16% y de las lesiones leves y menos graves con un 10,9% de los casos.

Al observar el ingreso de delitos, región por región, destaca la predominancia de algunos delitos sobre el promedio nacional en algunas regiones. La segunda región muestra un porcentaje de hurtos sobre el 20% (promedio nacional de 16%), la metropolitana sur y norte tiene ingresos de hurto del 17% y 19% respectivamente. Por otro lado vemos que en los delitos de ley de tránsito el 26,3% de los ingresos en la décimo segunda es por esta categoría, por otro lado la primera región también muestra cifras muy altas en esta misma categoría (21,3%), considerando que el promedio nacional es de un 9,9%.

Sección IV – Caracterización de las formas de término

Los términos que aparecen publicados en este informe estadístico no son todos jurídicos. Estos corresponden al término de la causa para un abogado de la defensoría penal pública, sea de manera temporal o definitiva. Entre los términos no-jurídicos se incluye la derivación de la causa a un abogado particular, así como los facultativos de la fiscalía. Estos últimos y los del procedimiento monitorio (multa) sólo recogen los casos que han tenido defensa penal pública.

La forma de término más relevante en los últimos doce meses ha sido la salida alternativa (39,5%), la que incluye acuerdos reparatorios y suspensiones condicionales. El elevado porcentaje de esta forma de término explica parcialmente la gran cantidad de causas que finalizan en las primeras audiencias. Al observar lo que representan las salidas alternativas dentro de los diferentes procedimientos comprobamos que la suspensión condicional representa dentro del procedimiento ordinario el 40,9% de los términos, el acuerdo reparatorio en cambio exhibe un porcentaje bastante inferior (7,8% de los términos del procedimiento ordinario). En el procedimiento simplificado la suspensión condicional es de aproximadamente un 20% y el acuerdo reparatorio de un 7% (estos porcentajes se calculan excluyendo el procedimiento monitorio). Las mujeres obtienen una mayor proporción de salidas alternativas que los hombres (44% contra 38,6%) en todos los procedimientos, esto se debe fundamentalmente a los delitos por los que ingresan al sistema, es decir hurtos.

Los delitos que se llevan mayor cantidad de salidas alternativas, en los últimos doce meses, son los cuasidelitos (62,7%) las lesiones (60,5%), y los delitos por ley de tránsito (56,8%).

Las condenas representan el 31,6% del total de formas de término, lo que la constituye en la segunda en importancia después de la salida alternativa. Al describir los diferentes tipos de condena, en relación a las absoluciones, debemos señalar que dentro del procedimiento ordinario en abreviado se dicta un 98,8% de condenas contra un 1,2% de absoluciones; en juicio oral se dicta 84,6% de condenas contra un 15,4% de absoluciones. En el procedimiento simplificado la condena representa el 58% del total de términos para este procedimiento (no incluye el procedimiento monitorio).

Las regiones que muestran mayor cantidad de absoluciones en juicio oral son la décimo primera, décimo segunda y quinta región. Los mayores porcentajes de condena se encuentran en las regiones segunda, metropolitana sur y sexta.

Sección V – Aplicación de las medidas cautelares, prisión preventiva y aquellas contenidas en el artículo 155 del CPP

En los últimos doce meses se han decretado 100.274 medidas cautelares, de estas el 16,9% corresponde a prisión preventiva, el 73,7% a medidas cautelares del artículo 155.

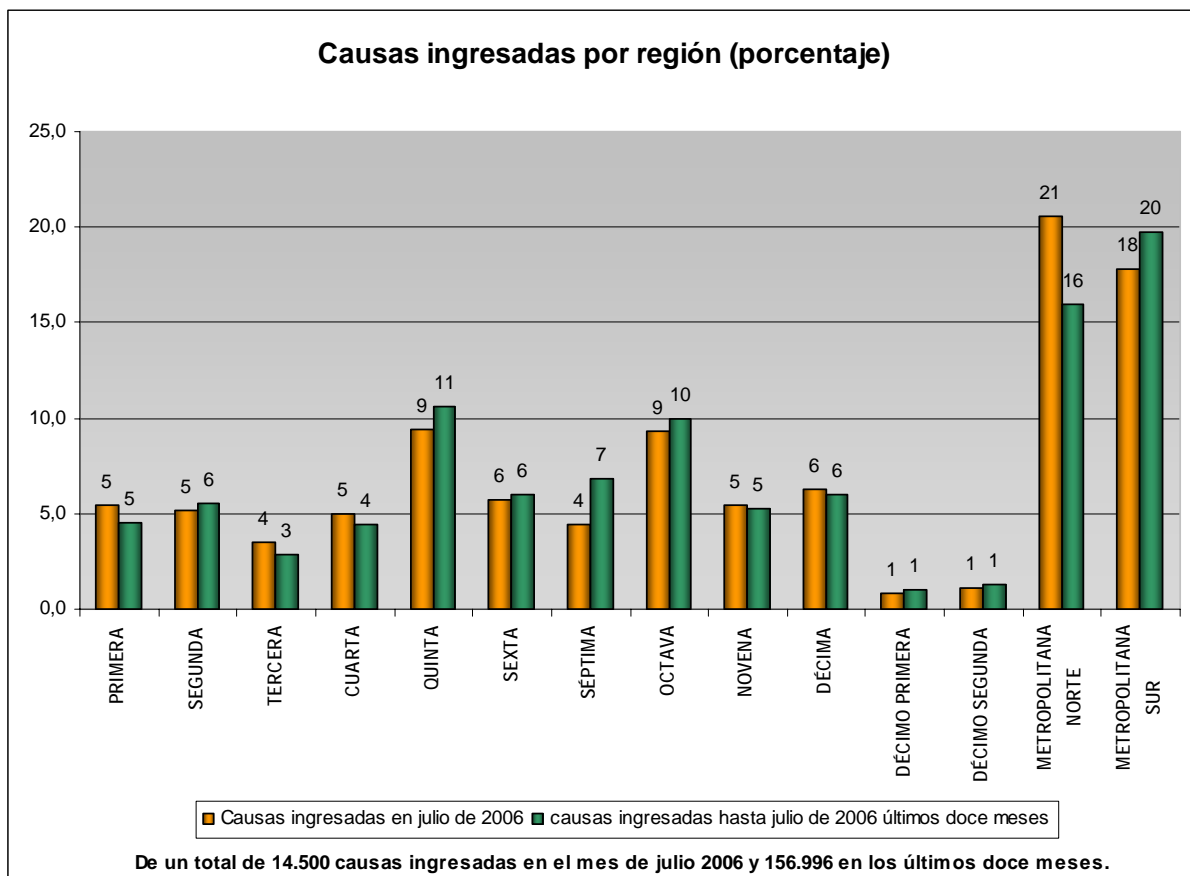
Las medidas cautelares del artículo 155 más utilizadas en los últimos doce meses son la presentación ante el juez u otra autoridad (35,2%), el arraigo (16,8%) y la prohibición de acercarse a la víctima (12,5%).

Se constata que en relación a los imputados con causas en trámite que se encuentran cumpliendo prisión preventiva al 31 de julio, el 55% se encuentra en esa condición hace menos de tres meses y que el 2% está en esa calidad procesal hace más de un año. Al 31 de julio 2006, de acuerdo a los registros de imputados atendidos por la Defensoría Penal Pública, había 5395 imputados cumpliendo prisión preventiva.

Estadísticas nacionales y por región

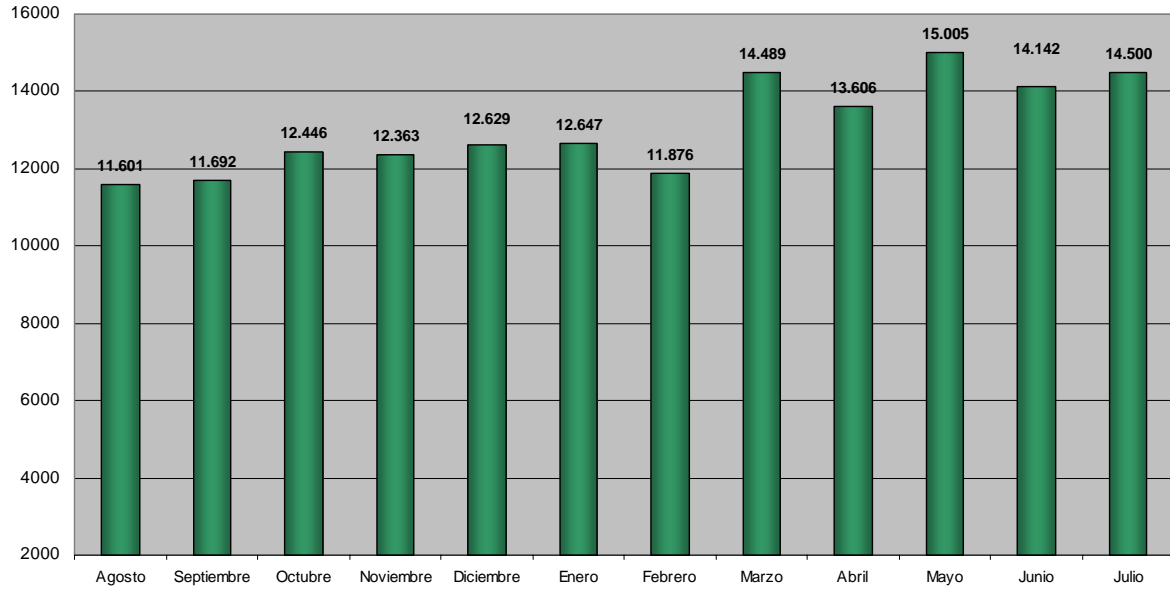
CAUSAS INGRESADAS

	Causas ingresadas en julio de 2006		causas ingresadas hasta julio de 2006 últimos doce meses	
	Cant.	%	Cant.	%
PRIMERA	782	5,4%	7112	4,5%
SEGUNDA	759	5,2%	8560	5,5%
TERCERA	512	3,5%	4532	2,9%
CUARTA	723	5,0%	6934	4,4%
QUINTA	1368	9,4%	16701	10,6%
SEXTA	821	5,7%	9393	6,0%
SÉPTIMA	641	4,4%	10696	6,8%
OCTAVA	1351	9,3%	15639	10,0%
NOVENA	779	5,4%	8306	5,3%
DÉCIMA	915	6,3%	9463	6,0%
DÉCIMO PRIMERA	122	0,8%	1507	1,0%
DÉCIMO SEGUNDA	162	1,1%	2034	1,3%
METROPOLITANA NORTE	2991	20,6%	25153	16,0%
METROPOLITANA SUR	2574	17,8%	30966	19,7%
Total	14500	100%	156996	100%



[◀ Volver a la tabla de contenido](#)

DISTRIBUCIÓN MENSUAL DEL INGRESO DE CAUSAS

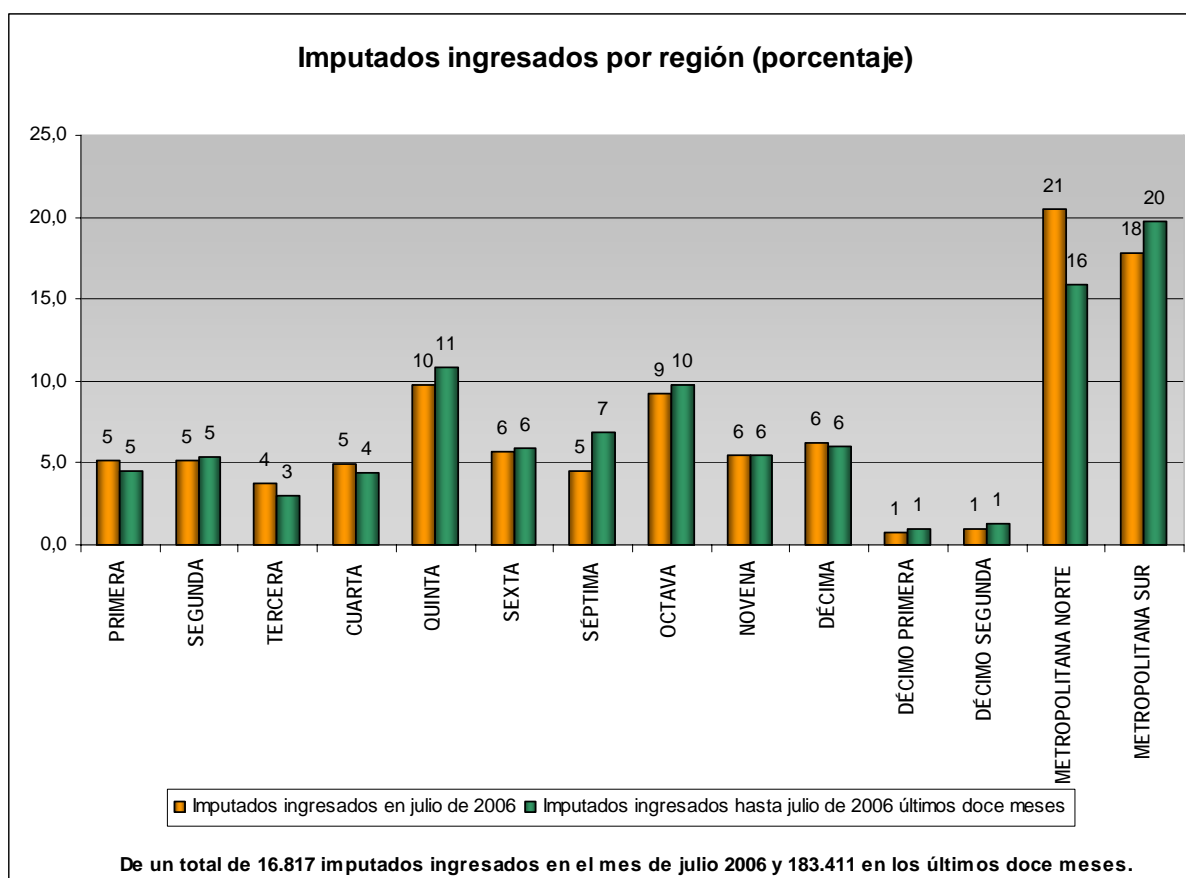


De un total de 156.996 causas ingresadas entre el 1 de agosto de 2005 y el 31 de julio de 2006 con un promedio de 13.083 causas ingresadas mensualmente en el período.

[◀ Volver a la tabla de contenido](#)

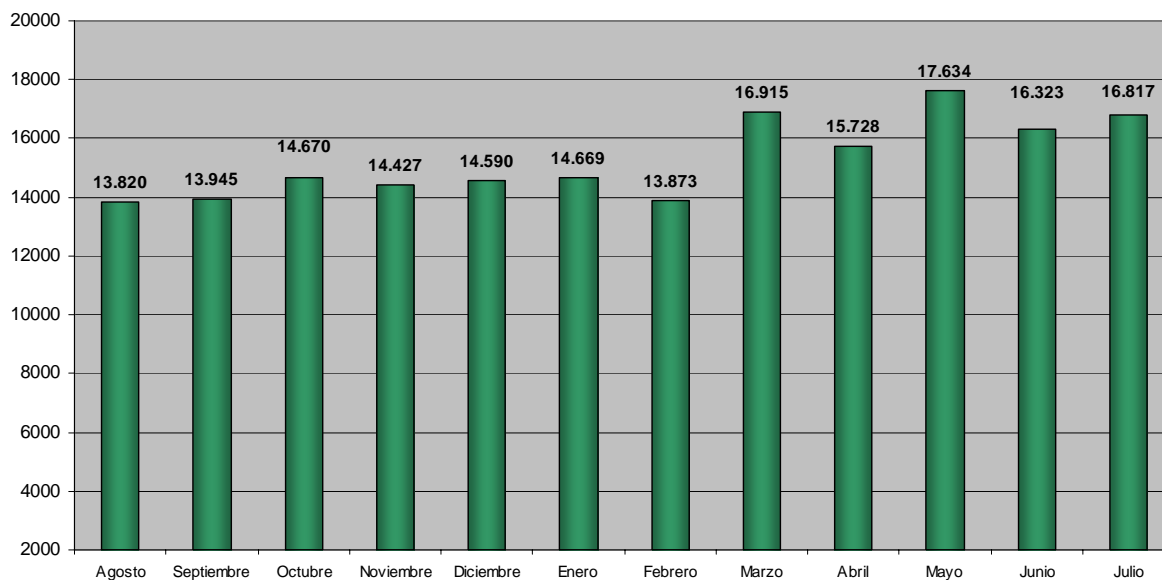
IMPUTADOS INGRESADOS

	Imputados ingresados en julio de 2006		Imputados ingresados hasta julio de 2006 últimos doce meses	
	Cant.	%	Cant.	%
PRIMERA	875	5,2%	8194	4,5%
SEGUNDA	870	5,2%	9862	5,4%
TERCERA	636	3,8%	5581	3,0%
CUARTA	826	4,9%	8144	4,4%
QUINTA	1641	9,8%	19819	10,8%
SEXTA	951	5,7%	10828	5,9%
SÉPTIMA	752	4,5%	12572	6,9%
OCTAVA	1539	9,2%	17978	9,8%
NOVENA	917	5,5%	10034	5,5%
DÉCIMA	1050	6,2%	11006	6,0%
DÉCIMO PRIMERA	138	0,8%	1798	1,0%
DÉCIMO SEGUNDA	171	1,0%	2307	1,3%
METROPOLITANA NORTE	3450	20,5%	29230	15,9%
METROPOLITANA SUR	3001	17,8%	36058	19,7%
Total	16817	100%	183411	100%



[◀ Volver a la tabla de contenido](#)

DISTRIBUCIÓN MENSUAL DEL INGRESO DE IMPUTADOS



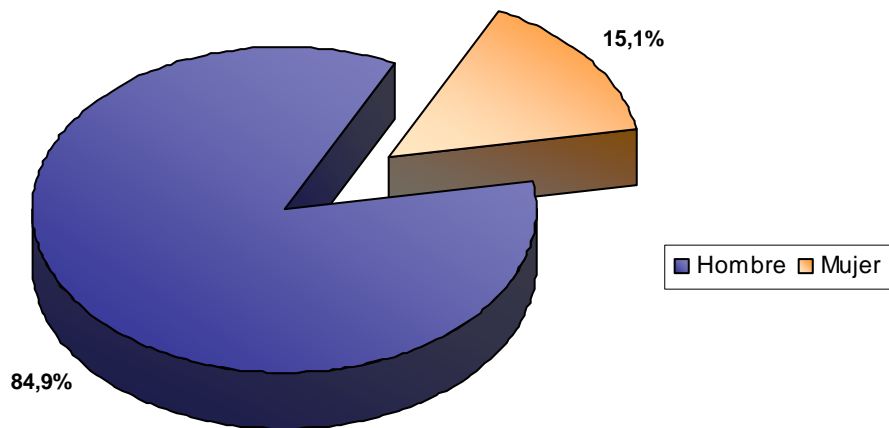
De un total de 180.411 imputados ingresados entre el 1 de agosto de 2005 y el 31 de julio de 2006 con un promedio 15.284 imputados ingresados mensualmente en el periodo.

[⏪ Volver a la tabla de contenido](#)

IMPUTADOS INGRESADOS DESAGREGADOS POR SEXO

	Imputados ingresados en julio de 2006		Imputados ingresados hasta julio de 2006 últimos doce meses	
	Cant.	%	Cant.	%
Hombre	14389	85,6%	155730	84,9%
Mujer	2428	14,4%	27681	15,1%
Total	16817	100%	183411	100%

Imputados ingresados desagregados por sexo

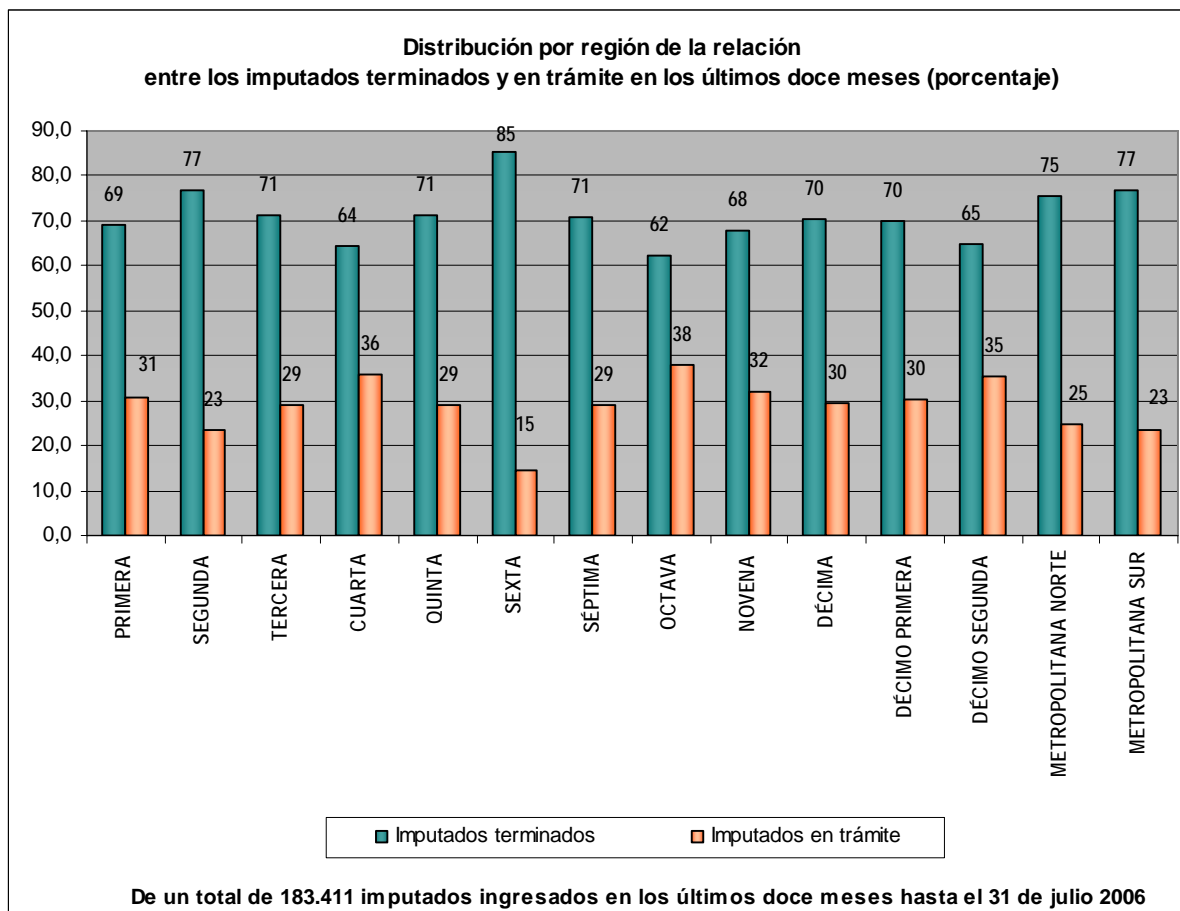


De un total de 183.411 imputados ingresados en los últimos doce meses hasta el 31 de julio de 2006.

[◀ Volver a la tabla de contenido](#)

RELACIÓN ENTRE IMPUTADOS EN TRÁMITE Y TERMINADOS ÚLTIMOS DOCE MESES POR REGIÓN

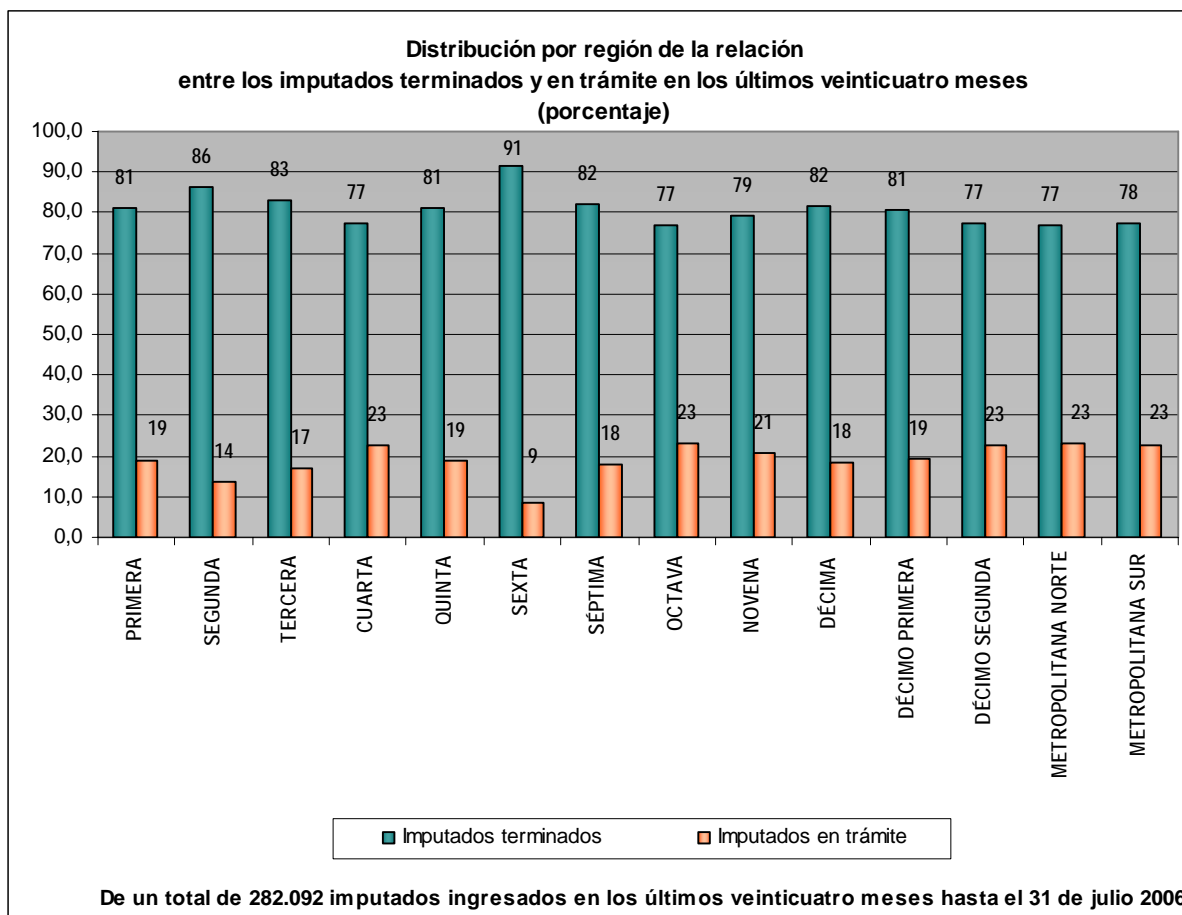
	Imputados terminados		Imputados en trámite		Total de imputados ingresados	
	Cant.	%	Cant.	%	Cant.	%
PRIMERA	5660	69,1%	2534	30,9%	8194	100%
SEGUNDA	7555	76,6%	2307	23,4%	9862	100%
TERCERA	3975	71,2%	1606	28,8%	5581	100%
CUARTA	5239	64,3%	2905	35,7%	8144	100%
QUINTA	14112	71,2%	5707	28,8%	19819	100%
SEXTA	9250	85,4%	1578	14,6%	10828	100%
SÉPTIMA	8931	71,0%	3641	29,0%	12572	100%
OCTAVA	11186	62,2%	6792	37,8%	17978	100%
NOVENA	6815	67,9%	3219	32,1%	10034	100%
DÉCIMA	7744	70,4%	3262	29,6%	11006	100%
DÉCIMO PRIMERA	1255	69,8%	543	30,2%	1798	100%
DÉCIMO SEGUNDA	1493	64,7%	814	35,3%	2307	100%
METROPOLITANA NORTE	22045	75,4%	7185	24,6%	29230	100%
METROPOLITANA SUR	27613	76,6%	8445	23,4%	36058	100%
Total	132873	72,4%	50538	27,6%	183411	100%



[◀ Volver a la tabla de contenido](#)

RELACIÓN ENTRE IMPUTADOS EN TRÁMITE Y TERMINADOS INGRESADOS EN LOS ÚLTIMOS VEINTICUATRO MESES POR REGIÓN

	Imputados terminados		Imputados en trámite		Total de imputados ingresados	
	Cant.	%	Cant.	%	Cant.	%
PRIMERA	11906	81,0%	2795	19,0%	14701	100%
SEGUNDA	15760	86,1%	2545	13,9%	18305	100%
TERCERA	8498	82,8%	1765	17,2%	10263	100%
CUARTA	11056	77,4%	3235	22,6%	14291	100%
QUINTA	28555	81,1%	6663	18,9%	35218	100%
SEXTA	17519	91,3%	1674	8,7%	19193	100%
SÉPTIMA	19460	82,2%	4201	17,8%	23661	100%
OCTAVA	25004	76,9%	7520	23,1%	32524	100%
NOVENA	14300	79,4%	3703	20,6%	18003	100%
DÉCIMA	15977	81,6%	3600	18,4%	19577	100%
DÉCIMO PRIMERA	2464	80,6%	592	19,4%	3056	100%
DÉCIMO SEGUNDA	3075	77,2%	908	22,8%	3983	100%
METROPOLITANA NORTE	23862	76,7%	7239	23,3%	31101	100%
METROPOLITANA SUR	29631	77,5%	8585	22,5%	38216	100%
Total	227067	80,5%	55025	19,5%	282092	100%

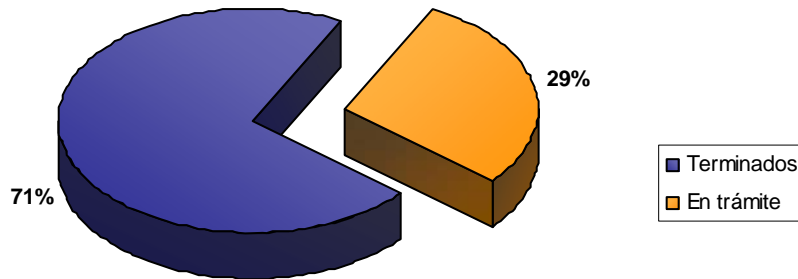


[◀ Volver a la tabla de contenido](#)

RELACIÓN ENTRE IMPUTADOS EN TRÁMITE Y TERMINADOS ÚLTIMOS DOCE MESES SEGÚN SEXO

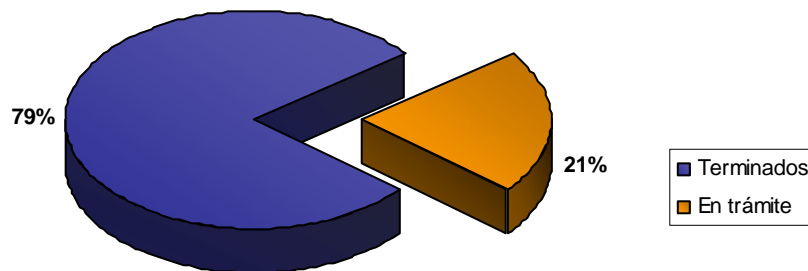
	Imputados terminados		Imputados en trámite		Total de imputados ingresados	
	Cant.	%	Cant.	%	Cant.	%
Hombre	111119	71,4%	44611	28,6%	155730	100%
Mujer	21754	78,6%	5927	21,4%	27681	100%
Total	132873	72,4%	50538	27,6%	183411	100%

Relación entre imputados, del sexo masculino, terminados y en trámite en los últimos doce meses



De un total de 155.730 imputados del sexo masculino ingresados en los últimos doce meses hasta el 31 de julio 2006.

Relación entre imputadas, del sexo femenino, terminadas y en trámite en los últimos doce meses

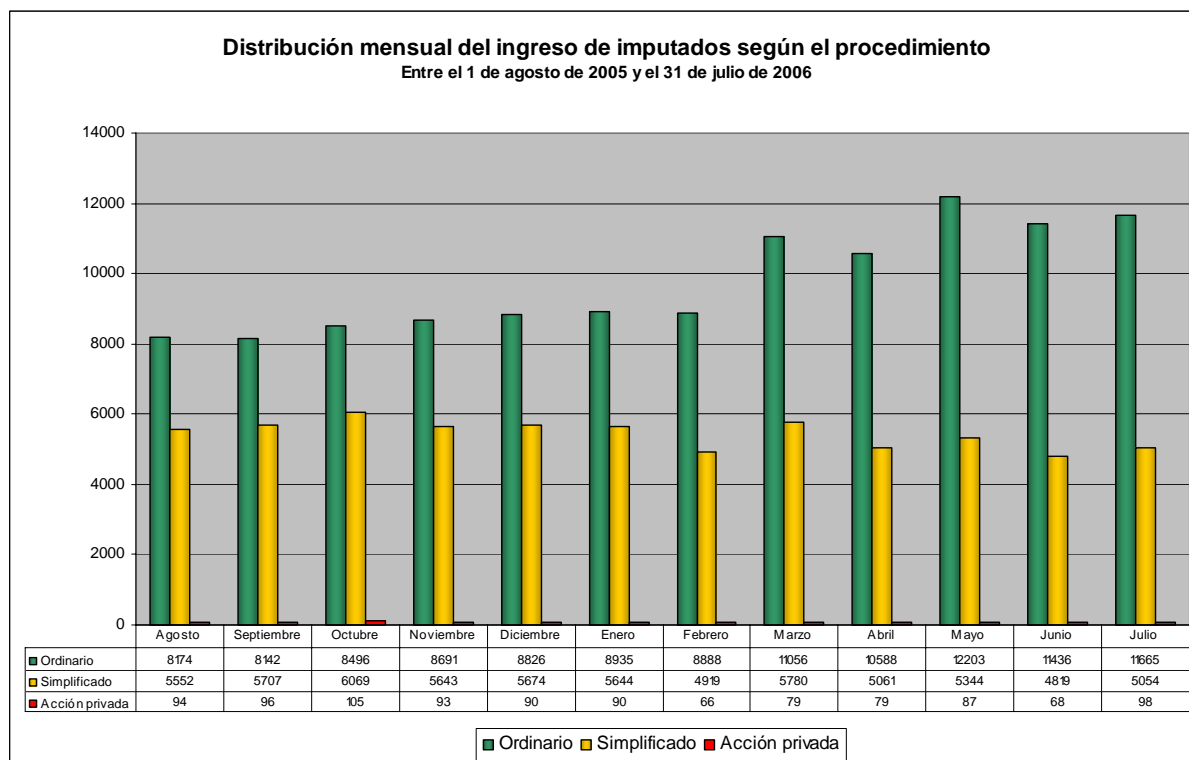


De un total de 27.681 imputadas del sexo femenino ingresadas en los últimos doce meses hasta el 31 de julio 2006.

[◀ Volver a la tabla de contenido](#)

DISTRIBUCIÓN DE LOS IMPUTADOS INGRESADOS SEGÚN EL PROCEDIMIENTO

	Imputados ingresados en julio de 2006		Imputados ingresados hasta julio de 2006 últimos doce meses	
	Cant.	%	Cant.	%
Ordinario	11665	69,4%	117100	63,8%
Simplificado	5054	30,1%	65266	35,6%
Acción privada	98	0,6%	1045	0,6%
Total	16817	100%	183411	100%



DISTRIBUCIÓN DE LOS IMPUTADOS INGRESADOS SEGÚN EL PROCEDIMIENTO ÚLTIMOS DOCE MESES

	Imputados ingresados hasta julio de últimos doce meses												Total %
	Agosto %	Septiembre %	Octubre %	Noviembre %	Diciembre %	Enero %	Febrero %	Marzo %	Abril %	Mayo %	Junio %	Julio %	
Ordinario	59,1%	58,4%	57,9%	60,2%	60,5%	60,9%	64,1%	65,4%	67,3%	69,2%	70,1%	69,4%	63,8%
Simplificado	40,2%	40,9%	41,4%	39,1%	38,9%	38,5%	35,5%	34,2%	32,2%	30,3%	29,5%	30,1%	35,6%
Acción privada	0,7%	0,7%	0,7%	0,6%	0,6%	0,6%	0,5%	0,5%	0,5%	0,5%	0,4%	0,6%	0,6%

[◀ Volver a la tabla de contenido](#)

**DISTRIBUCIÓN DE LOS IMPUTADOS INGRESADOS
EN LOS ÚLTIMOS DOCE MESES SEGÚN EL PROCEDIMIENTO Y REGIÓN**

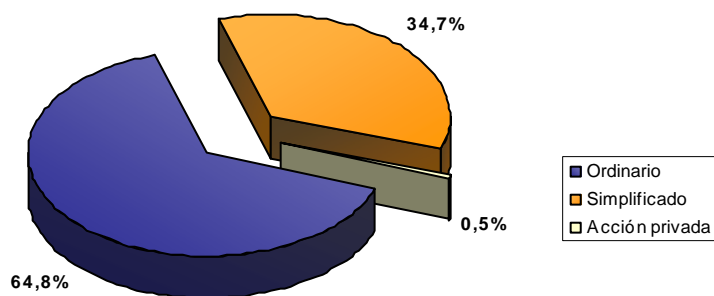
	Imputados ingresados hasta julio de 2006 últimos doce meses							
	Ordinario		Simplificado		Acción privada		Total	
	Cant.	%	Cant.	%	Cant.	%	Cant.	%
PRIMERA	4798	58,6%	3310	40,4%	86	1,0%	8194	100%
SEGUNDA	6216	63,0%	3623	36,7%	23	0,2%	9862	100%
TERCERA	1803	32,3%	3753	67,2%	25	0,4%	5581	100%
CUARTA	3469	42,6%	4620	56,7%	55	0,7%	8144	100%
QUINTA	13436	67,8%	6255	31,6%	128	0,6%	19819	100%
SEXTA	7244	66,9%	3513	32,4%	71	0,7%	10828	100%
SÉPTIMA	8291	65,9%	4108	32,7%	173	1,4%	12572	100%
OCTAVA	12400	69,0%	5480	30,5%	98	0,5%	17978	100%
NOVENA	6537	65,1%	3473	34,6%	24	0,2%	10034	100%
DÉCIMA	7997	72,7%	2901	26,4%	108	1,0%	11006	100%
DÉCIMO PRIMERA	1162	64,6%	623	34,6%	13	0,7%	1798	100%
DÉCIMO SEGUNDA	1090	47,2%	1213	52,6%	4	0,2%	2307	100%
METROPOLITANA NORTE	19213	65,7%	9881	33,8%	136	0,5%	29230	100%
METROPOLITANA SUR	23444	65,0%	12513	34,7%	101	0,3%	36058	100%
Total	117100	63,8%	65266	35,6%	1045	0,6%	183411	100%

[◀ Volver a la tabla de contenido](#)

DISTRIBUCIÓN DE LOS IMPUTADOS INGRESADOS SEGÚN EL PROCEDIMIENTO Y SEXO ÚLTIMOS DOCE MESES

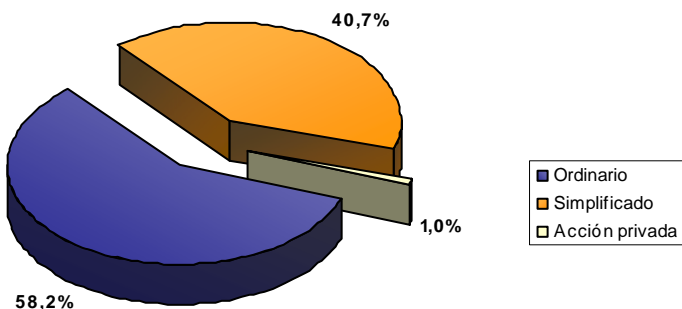
	Imputados ingresados en julio de 2006						Imputados ingresados hasta julio de 2006 últimos doce meses					
	Hombre		Mujer		Total		Hombre		Mujer		Total	
	Cant.	%	Cant.	%	Cant.	%	Cant.	%	Cant.	%	Cant.	%
Ordinario	10053	69,9%	1612	66,4%	11665	69,4%	100977	64,8%	16123	58,2%	117100	63,8%
Simplificado	4263	29,6%	791	32,6%	5054	30,1%	53991	34,7%	11275	40,7%	65266	35,6%
Acción privada	73	0,5%	25	1,0%	98	0,6%	762	0,5%	283	1,0%	1045	0,6%
Total	14389	100%	2428	100%	16817	100%	155730	100%	27681	100%	183411	100%

**Distribución de los imputados del sexo masculino,
según el procedimiento, ingresados en los últimos
doce meses**



De un total de 155.730 imputados del sexo masculino ingresados en los últimos doce meses hasta el 31 de julio 2006.

**Distribución de las imputadas del sexo femenino,
según el procedimiento, ingresadas en los últimos
doce meses**



De un total de 27.681 imputadas del sexo femenino ingresadas en los últimos doce meses hasta el 31 de julio 2006.

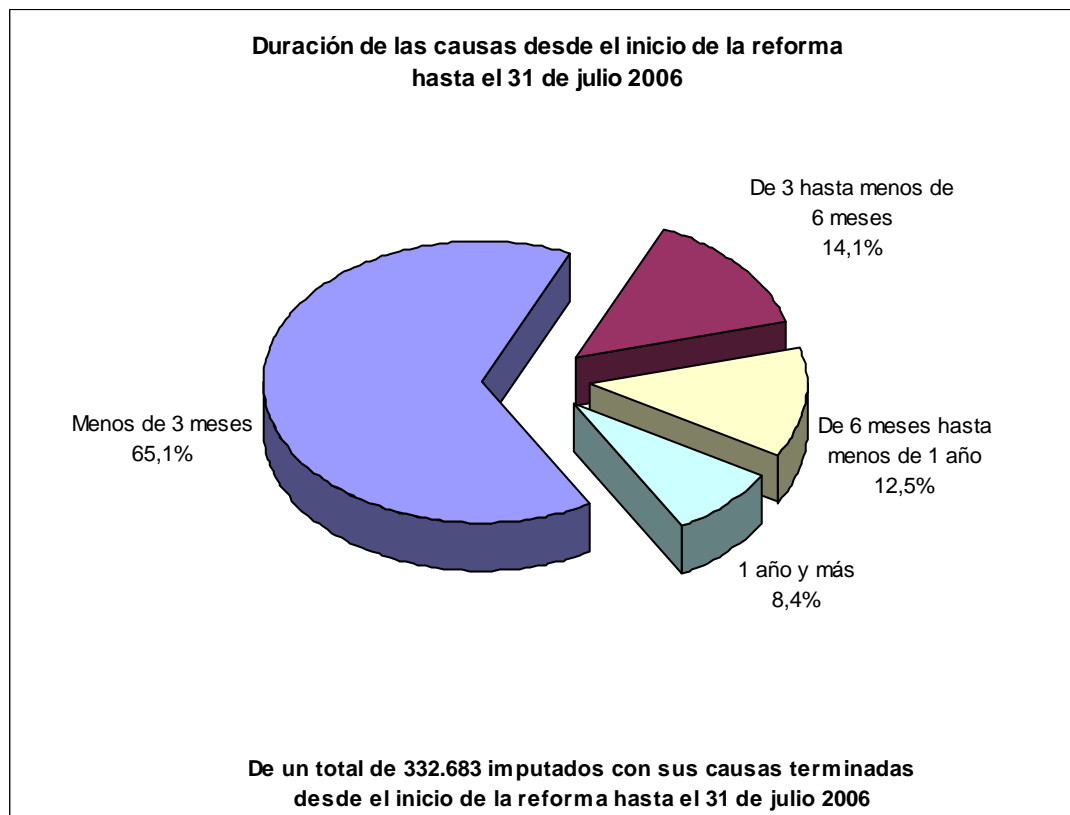
[◀ Volver a la tabla de contenido](#)

TIEMPOS DE TRAMITACIÓN DE LAS CAUSAS PARA IMPUTADOS TERMINADOS INGRESADOS EN LOS ÚLTIMOS DOCE MESES

	menos de 3 meses		De 3 hasta menos de 6 meses		De 6 meses hasta menos de 1 año		Total	
	Cant.	%	Cant.	%	Cant.	%	Cant.	%
Ordinario	61308	79,5%	10987	14,2%	4865	6,3%	77160	100%
Simplificado	46814	85,1%	5976	10,9%	2201	4,0%	54991	100%
Acción privada	567	78,8%	111	15,4%	42	5,8%	720	100%
Total	108689	81,8%	17074	12,9%	7108	5,3%	132871	100%

TIEMPOS DE TRAMITACIÓN DE LAS CAUSAS PARA IMPUTADOS TERMINADOS INGRESADOS DESDE EL INICIO DE LA REFORMA AL 30 DE JULIO 2006

	menos de 3 meses		De 3 hasta menos de 6 meses		De 6 meses hasta menos de 1 año		1 año y más		Total	
	Cant	%	Cant	%	Cant	%	Cant	%	Cant	%
Ordinario	115854	58,2%	31472	15,8%	30016	15,1%	21641	10,9%	198983	100%
Simplificado	98326	75,7%	14723	11,3%	10996	8,5%	5881	4,5%	129926	100%
Acción privada	2452	65,0%	635	16,8%	415	11,0%	272	7,2%	3774	100%
Total	216632	65,1%	46830	14,1%	41427	12,5%	27794	8,4%	332683	100%



[◀ Volver a la tabla de contenido](#)

**TIEMPOS DE TRAMITACIÓN DE LAS CAUSAS PARA IMPUTADOS TERMINADOS
DESAGREGADOS SEGÚN REGIÓN
INGRESADOS DESDE EL INICIO DE LA REFORMA AL 31 DE JULIO 2006**

	menos de 3 meses		De 3 hasta menos de 6 meses		De 6 meses hasta menos de 1 año		1 año y más		Total	
	Cant	%	Cant	%	Cant	%	Cant	%	Cant	%
PRIMERA	11867	63,6%	2233	12,0%	2896	15,5%	1676	9,0%	18672	100%
SEGUNDA	17636	61,3%	4304	15,0%	3666	12,7%	3166	11,0%	28772	100%
TERCERA	8211	54,1%	2520	16,6%	2417	15,9%	2033	13,4%	15181	100%
CUARTA	12310	51,1%	3132	13,0%	3740	15,5%	4920	20,4%	24102	100%
QUINTA	24501	68,0%	5792	16,1%	4304	12,0%	1409	3,9%	36006	100%
SEXTA	16534	79,1%	2616	12,5%	1291	6,2%	467	2,2%	20908	100%
SÉPTIMA	23977	62,4%	5205	13,5%	5637	14,7%	3627	9,4%	38446	100%
OCTAVA	19018	62,5%	5338	17,5%	4559	15,0%	1509	5,0%	30424	100%
NOVENA	20056	52,2%	5158	13,4%	6951	18,1%	6230	16,2%	38395	100%
DÉCIMA	13071	66,4%	2902	14,8%	2374	12,1%	1326	6,7%	19673	100%
DÉCIMO PRIMERA	2245	55,8%	499	12,4%	574	14,3%	703	17,5%	4021	100%
DÉCIMO SEGUNDA	2387	52,0%	805	17,5%	685	14,9%	713	15,5%	4590	100%
METROPOLITANA NORTE	19686	82,5%	2968	12,4%	1206	5,1%	2	0,0%	23862	100%
METROPOLITANA SUR	25133	84,8%	3358	11,3%	1127	3,8%	13	0,0%	29631	100%
Total	216632	65,1%	46830	14,1%	41427	12,5%	27794	8,4%	332683	100%

[◀ Volver a la tabla de contenido](#)

DELITOS POR CAUSAS INGRESADAS A LA DEFENSORÍA

	Delitos ingresados en julio de 2006		Delitos ingresados últimos doce meses	
	Cant.	%	Cant.	%
Robos	833	5,6%	9781	5,9%
Robos no violentos	1108	7,5%	11753	7,1%
Hurto	2249	15,2%	26753	16,1%
Otros Delitos contra la propiedad	972	6,6%	10716	6,4%
Lesiones	2278	15,4%	23712	14,2%
Homicidios	67	0,5%	1042	0,6%
Delitos sexuales	239	1,6%	2998	1,8%
Delitos Contra la Libertad e intimidad de las personas	1248	8,4%	13228	7,9%
Faltas	515	3,5%	7010	4,2%
Delitos ley de Transito	1872	12,6%	21758	13,1%
Delitos Ley de Drogas	563	3,8%	6130	3,7%
Delitos Económicos	452	3,1%	5323	3,2%
Delitos Funcionarios	14	0,1%	184	0,1%
Delitos Leyes Especiales	623	4,2%	6260	3,8%
Delitos Contra la Fe Pública	143	1,0%	1376	0,8%
Cuasidelitos	411	2,8%	4464	2,7%
Otros Delitos	1217	8,2%	13977	8,4%
Total	14804	100%	166465	100%

DELITOS POR IMPUTADOS INGRESADOS A LA DEFENSORÍA DESAGREGADOS POR SEXO

	Delitos ingresados en julio de 2006						Delitos ingresados últimos doce meses					
	Hombre		Mujer		Total		Hombre		Mujer		Total	
	Cant.	%	Cant.	%	Cant.	%	Cant.	%	Cant.	%	Cant.	%
Robos	1142	7,8%	70	2,9%	1212	7,1%	12976	7,9%	854	3,0%	13830	7,2%
Robos no violentos	1442	9,8%	56	2,3%	1498	8,8%	15686	9,5%	644	2,3%	16330	8,5%
Hurto	1678	11,5%	842	34,5%	2520	14,7%	19900	12,1%	10376	36,4%	30276	15,7%
Otros Delitos contra la propiedad	1120	7,6%	136	5,6%	1256	7,3%	12547	7,6%	1514	5,3%	14061	7,3%
Lesiones	2123	14,5%	322	13,2%	2445	14,3%	22541	13,7%	3175	11,1%	25716	13,3%
Homicidios	66	0,5%	8	0,3%	74	0,4%	1166	0,7%	98	0,3%	1264	0,7%
Delitos sexuales	238	1,6%	3	0,1%	241	1,4%	3013	1,8%	58	0,2%	3071	1,6%
Delitos Contra la Libertad e intimidad de las personas	1203	8,2%	150	6,1%	1353	7,9%	12743	7,7%	1748	6,1%	14491	7,5%
Faltas	436	3,0%	123	5,0%	559	3,3%	5608	3,4%	1951	6,8%	7559	3,9%
Delitos ley de Transito	1827	12,5%	61	2,5%	1888	11,0%	21207	12,9%	718	2,5%	21925	11,4%
Delitos Ley de Drogas	555	3,8%	171	7,0%	726	4,2%	6413	3,9%	1881	6,6%	8294	4,3%
Delitos Económicos	376	2,6%	125	5,1%	501	2,9%	4478	2,7%	1409	4,9%	5887	3,0%
Delitos Funcionarios	12	0,1%	3	0,1%	15	0,1%	198	0,1%	29	0,1%	227	0,1%
Delitos Leyes Especiales	596	4,1%	165	6,8%	761	4,5%	5981	3,6%	1563	5,5%	7544	3,9%
Delitos Contra la Fe Pública	122	0,8%	37	1,5%	159	0,9%	1243	0,8%	298	1,0%	1541	0,8%
Cuasidelitos	374	2,6%	43	1,8%	417	2,4%	4058	2,5%	480	1,7%	4538	2,4%
Otros Delitos	1335	9,1%	129	5,3%	1464	8,6%	14808	9,0%	1734	6,1%	16542	8,6%
Total	14645	100%	2444	100%	17089	100%	164566	100%	28530	100%	193096	100%

[◀ Volver a la tabla de contenido](#)

DELITOS INGRESADOS A LA DEFENSORÍA DESAGREGADOS POR DEFENSORÍA REGIONAL (I A VII REGIÓN)

	PRIMERA		SEGUNDA		TERCERA		CUARTA		QUINTA		SEXTA		SÉPTIMA	
	Cant.	%	Cant.	%	Cant.	%	Cant.	%	Cant.	%	Cant.	%	Cant.	%
Robos	411	4,8%	498	4,8%	291	4,8%	592	6,8%	1864	8,9%	545	4,7%	526	3,9%
Robos no violentos	731	8,6%	812	7,8%	466	7,7%	606	7,0%	2039	9,7%	725	6,3%	953	7,1%
Hurto	882	10,3%	2248	21,7%	663	10,9%	1397	16,1%	3077	14,6%	1412	12,2%	1572	11,7%
Otros Delitos contra la propiedad	448	5,2%	720	6,9%	568	9,3%	607	7,0%	1784	8,5%	724	6,3%	1199	8,9%
Lesiones	647	7,6%	1153	11,1%	937	15,4%	928	10,7%	2566	12,2%	2227	19,2%	2083	15,5%
Homicidios	44	0,5%	44	0,4%	26	0,4%	58	0,7%	103	0,5%	67	0,6%	78	0,6%
Delitos sexuales	107	1,3%	152	1,5%	165	2,7%	200	2,3%	371	1,8%	230	2,0%	188	1,4%
Delitos Contra la Libertad e intimidad de las personas	383	4,5%	696	6,7%	517	8,5%	798	9,2%	1526	7,3%	932	8,1%	1554	11,6%
Faltas	296	3,5%	67	0,6%	118	1,9%	208	2,4%	539	2,6%	291	2,5%	660	4,9%
Delitos ley de Transito	1818	21,3%	1570	15,2%	846	13,9%	1157	13,3%	2075	9,9%	1862	16,1%	1352	10,1%
Delitos Ley de Drogas	826	9,7%	524	5,1%	271	4,5%	432	5,0%	1027	4,9%	407	3,5%	453	3,4%
Delitos Económicos	215	2,5%	244	2,4%	192	3,2%	337	3,9%	815	3,9%	426	3,7%	767	5,7%
Delitos Funcionarios	16	0,2%	18	0,2%	5	0,1%	30	0,3%	29	0,1%	7	0,1%	12	0,1%
Delitos Leyes Especiales	683	8,0%	409	3,9%	228	3,7%	366	4,2%	793	3,8%	473	4,1%	322	2,4%
Delitos Contra la Fe Pública	163	1,9%	88	0,8%	64	1,1%	70	0,8%	188	0,9%	60	0,5%	55	0,4%
Cuasidelitos	199	2,3%	175	1,7%	155	2,5%	187	2,2%	523	2,5%	312	2,7%	299	2,2%
Otros Delitos	677	7,9%	944	9,1%	569	9,4%	721	8,3%	1726	8,2%	876	7,6%	1355	10,1%
Total	8546	100%	10362	100%	6081	100%	8694	100%	21045	100%	11576	100%	13428	100%

[◀ Volver a la tabla de contenido](#)

DELITOS INGRESADOS A LA DEFENSORÍA DESAGREGADOS POR DEFENSORÍA REGIONAL (VIII A REGIÓN METROPOLITANA Y TOTAL)

	OCTAVA		NOVENA		DÉCIMA		DÉCIMO PRIMERA		DÉCIMO SEGUNDA		METROPOLITANA NORTE		METROPOLITANA SUR		Total	
	Cant.	%	Cant.	%	Cant.	%	Cant.	%	Cant.	%	Cant.	%	Cant.	%	Cant.	%
Robos	1272	7,0%	607	5,8%	549	4,7%	19	1,0%	55	2,3%	3427	11,1%	3174	8,4%	13.830	7,2%
Robos no violentos	1610	8,8%	1045	10,0%	1193	10,3%	131	6,7%	101	4,2%	2903	9,4%	3015	7,9%	16.330	8,5%
Hurto	2686	14,8%	1384	13,2%	1673	14,4%	200	10,3%	258	10,6%	6105	19,9%	6719	17,7%	30.276	15,7%
Otros Delitos contra la propiedad	1479	8,1%	935	8,9%	1067	9,2%	215	11,0%	158	6,5%	2011	6,5%	2146	5,7%	14.061	7,3%
Lesiones	2747	15,1%	1647	15,7%	1911	16,5%	466	23,9%	264	10,9%	3080	10,0%	5060	13,3%	25.716	13,3%
Homicidios	144	0,8%	87	0,8%	118	1,0%	14	0,7%	32	1,3%	167	0,5%	282	0,7%	1.264	0,7%
Delitos sexuales	353	1,9%	294	2,8%	242	2,1%	47	2,4%	65	2,7%	277	0,9%	380	1,0%	3.071	1,6%
Delitos Contra la Libertad e intimidad de las personas	1417	7,8%	582	5,5%	631	5,4%	116	5,9%	208	8,6%	2007	6,5%	3124	8,2%	14.491	7,5%
Faltas	313	1,7%	604	5,8%	396	3,4%	61	3,1%	124	5,1%	1570	5,1%	2312	6,1%	7.559	3,9%
Delitos ley de Transito	2205	12,1%	1250	11,9%	1706	14,7%	234	12,0%	639	26,3%	2354	7,7%	2857	7,5%	21.925	11,4%
Delitos Ley de Drogas	467	2,6%	237	2,3%	146	1,3%	39	2,0%	20	0,8%	1215	4,0%	2230	5,9%	8.294	4,3%
Delitos Económicos	618	3,4%	217	2,1%	407	3,5%	101	5,2%	102	4,2%	870	2,8%	576	1,5%	5.887	3,0%
Delitos Funcionarios	11	0,1%	14	0,1%	9	0,1%	4	0,2%	3	0,1%	37	0,1%	32	0,1%	227	0,1%
Delitos Leyes Especiales	441	2,4%	172	1,6%	330	2,8%	9	0,5%	52	2,1%	1725	5,6%	1541	4,1%	7.544	3,9%
Delitos Contra la Fe Pública	83	0,5%	45	0,4%	53	0,5%	7	0,4%	9	0,4%	298	1,0%	358	0,9%	1.541	0,8%
Cuasidelitos	721	4,0%	179	1,7%	238	2,1%	45	2,3%	69	2,8%	607	2,0%	829	2,2%	4.538	2,4%
Otros Delitos	1642	9,0%	1195	11,4%	923	8,0%	242	12,4%	271	11,2%	2089	6,8%	3312	8,7%	16.542	8,6%
Total	18209	100%	10494	100%	11592	100%	1950	100%	2430	100%	30742	100%	37947	100%	193.096	100,0%

[◀ Volver a la tabla de contenido](#)

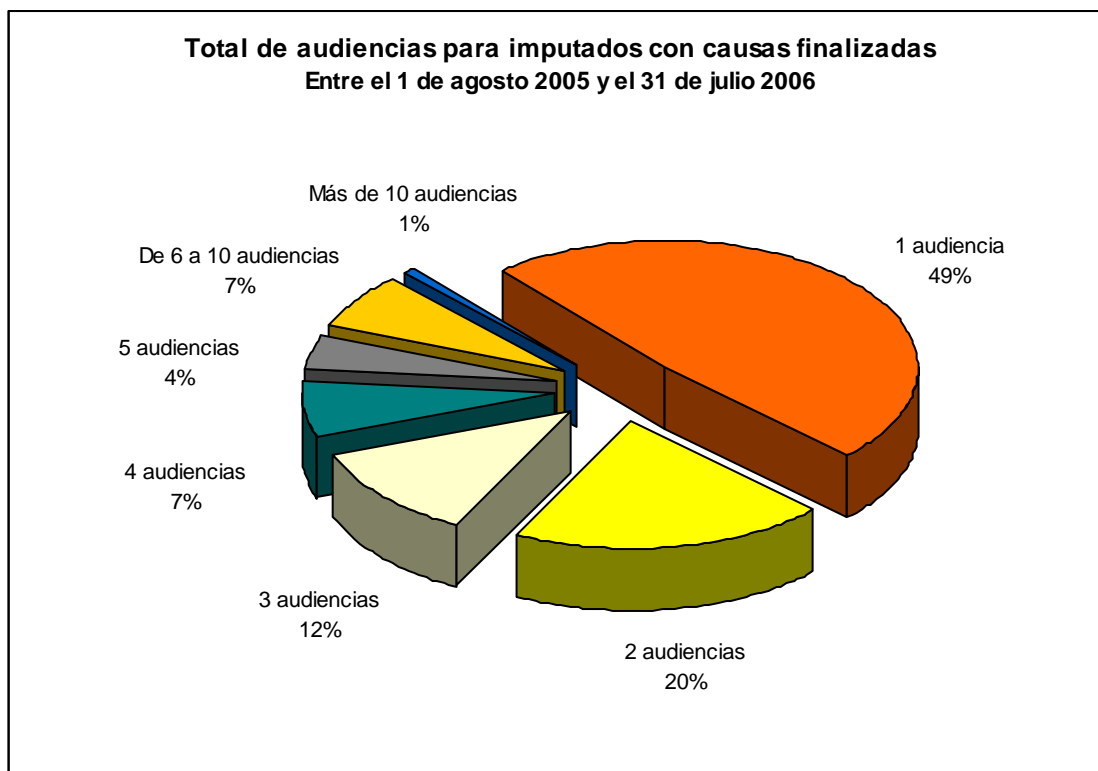
**DELITOS GRAVES Y MENOS GRAVES CON ALTA VISIBILIDAD PÚBLICA
PARA IMPUTADOS INGRESADOS A LA DEFENSORÍA**

		Delitos ingresados en julio de 2006		Delitos ingresados últimos doce meses	
		Cant.	%	Cant.	%
Delitos graves con alta visibilidad pública	Robos con fuerza graves	427	2,5%	4947	2,6%
	Robos con intimidación	530	3,1%	5832	3,0%
	Robos con violencia	389	2,3%	3907	2,0%
	Robos calificados	27	0,2%	242	0,1%
	Lesiones gravísimas y graves	293	1,7%	3594	1,9%
	Homicidios	74	0,4%	1264	0,7%
	Violaciones	90	0,5%	1073	0,6%
	Delitos ley de drogas	305	1,8%	4066	2,1%
	Secuestro	15	0,1%	135	0,1%
	Total	2150	12,6%	25060	13,0%
Delitos menos graves con alta visibilidad pública	Robos por sorpresa	266	1,6%	3849	2,0%
	Hurtos	2520	14,7%	30276	15,7%
	Hurtos falta	285	1,7%	4895	2,5%
	Violencia Intrafamiliar habitual	137	0,8%	964	0,5%
	Lesiones leves y menos graves	2152	12,6%	22122	11,5%
	Microtráfico, Consumo, porte de drogas y otras faltas ley de	421	2,5%	4228	2,2%
	Robos con fuerza menos graves	1072	6,3%	11400	5,9%
	Total	6853	40,1%	77734	40,3%
Otros delitos	Otros delitos sexuales (No incluye violación)	151	0,9%	1998	1,0%
	Otros delitos	7935	46,4%	88304	45,7%
	Total	8086	47,3%	90302	46,8%
Total		17089	100%	193096	100%

[◀ Volver a la tabla de contenido](#)

IMPUTADOS CON CAUSA FINALIZADA EN LOS ÚLTIMOS DOCE MESES SEGÚN CANTIDAD DE AUDIENCIAS DESAGREGADOS POR REGIÓN

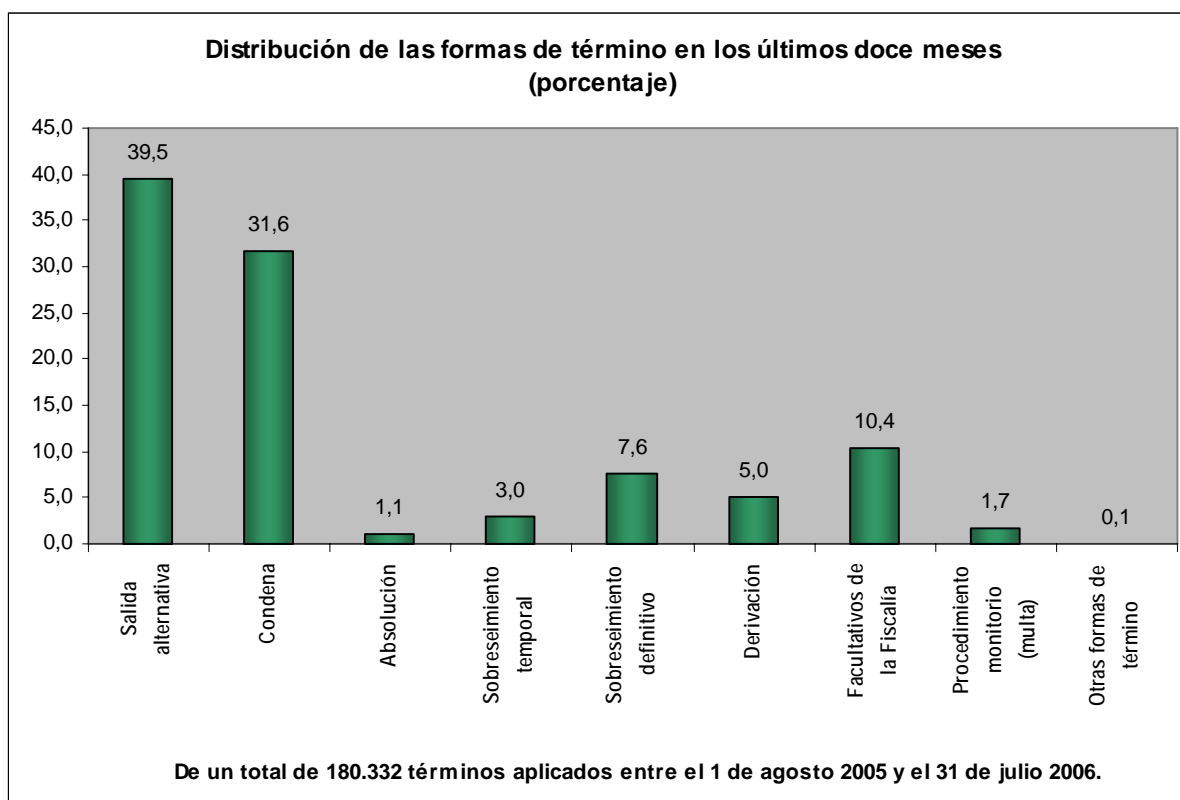
	Imputados terminados en los últimos doce meses															
	1 audiencia		2 audiencias		3 audiencias		4 audiencias		5 audiencias		De 6 a 10 audiencias		Más de 10 audiencias		Total	
PRIMERA	3595	46,5%	1291	16,7%	874	11,3%	541	7,0%	431	5,6%	889	11,5%	115	1,5%	7736	100%
SEGUNDA	4251	42,9%	2213	22,3%	1346	13,6%	775	7,8%	465	4,7%	779	7,9%	85	0,9%	9914	100%
TERCERA	2510	43,0%	1200	20,5%	765	13,1%	464	7,9%	299	5,1%	493	8,4%	110	1,9%	5841	100%
CUARTA	2757	35,0%	1763	22,4%	1115	14,2%	751	9,5%	495	6,3%	873	11,1%	120	1,5%	7874	100%
QUINTA	8038	44,2%	3845	21,2%	2238	12,3%	1425	7,8%	920	5,1%	1554	8,5%	156	0,9%	18176	100%
SEXTA	5807	53,2%	2210	20,3%	1217	11,2%	755	6,9%	386	3,5%	516	4,7%	21	0,2%	10912	100%
SÉPTIMA	5428	46,1%	2379	20,2%	1412	12,0%	844	7,2%	553	4,7%	1004	8,5%	143	1,2%	11763	100%
OCTAVA	6751	42,8%	3250	20,6%	2093	13,3%	1332	8,4%	814	5,2%	1409	8,9%	120	0,8%	15769	100%
NOVENA	3114	31,5%	2294	23,2%	1556	15,7%	1022	10,3%	637	6,4%	1143	11,6%	120	1,2%	9886	100%
DÉCIMA	4205	39,7%	2240	21,2%	1301	12,3%	881	8,3%	531	5,0%	1232	11,6%	197	1,9%	10587	100%
DÉCIMO PRIMERA	838	44,7%	382	20,4%	228	12,2%	154	8,2%	91	4,9%	150	8,0%	31	1,7%	1874	100%
DÉCIMO SEGUNDA	836	35,6%	448	19,1%	343	14,6%	232	9,9%	144	6,1%	301	12,8%	45	1,9%	2349	100%
METROPOLITANA NORTE	13782	59,8%	4144	18,0%	2317	10,1%	1290	5,6%	674	2,9%	809	3,5%	27	0,1%	23043	100%
METROPOLITANA SUR	17620	61,5%	5768	20,1%	2711	9,5%	1286	4,5%	621	2,2%	639	2,2%	27	0,1%	28672	100%
Total	79532	48,4%	33427	20,3%	19516	11,9%	11752	7,1%	7061	4,3%	11791	7,2%	1317	0,8%	164396	100%



[◀ Volver a la tabla de contenido](#)

AGRUPACIÓN GENERAL DE LAS FORMAS DE TÉRMINO

	Formas de término en julio de 2006		Formas de término últimos doce meses	
	Cant.	%	Cant.	%
Salida alternativa	6651	39,7%	71174	39,5%
Condena	5015	29,9%	56968	31,6%
Absolución	198	1,2%	1939	1,1%
Sobreseimiento temporal	626	3,7%	5490	3,0%
Sobreseimiento definitivo	1227	7,3%	13712	7,6%
Derivación	806	4,8%	9030	5,0%
Facultativos de la Fiscalía	2008	12,0%	18775	10,4%
Procedimiento monitorio (multa)	219	1,3%	3070	1,7%
Otras formas de término	13	0,1%	174	0,1%
Total	16763	100%	180332	100%



[◀◀ Volver a la tabla de contenido](#)

AGRUPACIÓN GENERAL DE LAS FORMAS DE TÉRMINO SEGÚN SEXO EN JULIO

	Hombre		Mujer	
	Cant	%	Cant	%
Salida alternativa	5604	39,0%	1047	43,6%
Condena	4393	30,6%	622	25,9%
Absolución	169	1,2%	29	1,2%
Sobreseimiento temporal	554	3,9%	72	3,0%
Sobreseimiento definitivo	1062	7,4%	165	6,9%
Derivación	693	4,8%	113	4,7%
Facultativos de la Fiscalía	1688	11,8%	320	13,3%
Procedimiento monitorio (multa)	189	1,3%	30	1,2%
Otras formas de término	8	0,1%	5	0,2%
Total	14360	100%	2403	100%

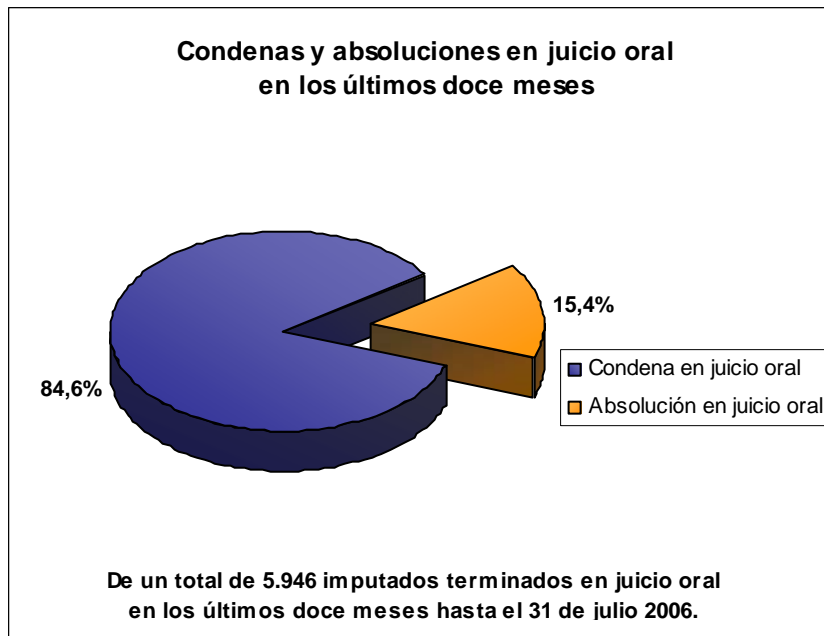
AGRUPACIÓN GENERAL DE LAS FORMAS DE TÉRMINO SEGÚN SEXO ÚLTIMOS DOCE MESES

	Hombre		Mujer	
	Cant	%	Cant	%
Salida alternativa	59199	38,6%	11975	44,1%
Condena	49135	32,1%	7833	28,9%
Absolución	1680	1,1%	259	1,0%
Sobreseimiento temporal	4724	3,1%	766	2,8%
Sobreseimiento definitivo	11859	7,7%	1853	6,8%
Derivación	7949	5,2%	1081	4,0%
Facultativos de la Fiscalía	15840	10,3%	2935	10,8%
Procedimiento monitorio (multa)	2671	1,7%	399	1,5%
Otras formas de término	125	0,1%	49	0,2%
Total	153182	100%	27150	100%

[◀ Volver a la tabla de contenido](#)

FORMAS DE TÉRMINO DE LAS CAUSAS DEL PROCEDIMIENTO ORDINARIO

			Formas de término en julio de 2006		Formas de término últimos doce meses	
			Cant.	%	Cant.	%
Ordinario	Términos del procedimiento ordinario	Sobreseimiento definitivo	1031	11,9%	11335	12,6%
		Sobreseimiento temporal	336	3,9%	3355	3,7%
		Acuerdo reparatorio	648	7,5%	8574	9,5%
		Suspensión condicional	4441	51,4%	44829	49,7%
		Derivación	716	8,3%	7944	8,8%
		Facultativos de la Fiscalía	1466	17,0%	14215	15,8%
		Total	8638	100%	90252	100%
	Abreviado	Condena	1277	99,4%	13340	98,8%
		Absolución	8	0,6%	166	1,2%
		Total	1285	100%	13506	100%
	Juicio oral	Condena en juicio oral	460	78,6%	5031	84,6%
		Absolución en juicio oral	125	21,4%	915	15,4%
		Total	585	100%	5946	100%
	Total	Sobreseimiento definitivo	1031	9,8%	11335	10,3%
		Sobreseimiento temporal	336	3,2%	3355	3,1%
		Acuerdo reparatorio	648	6,2%	8574	7,8%
		Suspensión condicional	4441	42,3%	44829	40,9%
		Derivación	716	6,8%	7944	7,2%
		Facultativos de la Fiscalía	1466	14,0%	14215	13,0%
		Condena	1277	12,2%	13340	12,2%
Absolución		8	0,1%	166	0,2%	
Condena en juicio oral		460	4,4%	5031	4,6%	
Absolución en juicio oral		125	1,2%	915	0,8%	
Total	10508	100%	109704	100%		



[◀ Volver a la tabla de contenido](#)

CONDENAS Y ABSOLUCIONES EN JUICIO ORAL DESAGREGADOS POR REGIÓN

	Juicio oral					
	Condena		Absolución		Total	
PRIMERA	612	88,3%	81	11,7%	693	100%
SEGUNDA	345	91,3%	33	8,7%	378	100%
TERCERA	120	88,2%	16	11,8%	136	100%
CUARTA	326	84,2%	61	15,8%	387	100%
QUINTA	799	80,5%	194	19,5%	993	100%
SEXTA	277	91,1%	27	8,9%	304	100%
SÉPTIMA	308	80,6%	74	19,4%	382	100%
OCTAVA	615	87,5%	88	12,5%	703	100%
NOVENA	293	85,7%	49	14,3%	342	100%
DÉCIMA	341	81,6%	77	18,4%	418	100%
DÉCIMO PRIMERA	60	73,2%	22	26,8%	82	100%
DÉCIMO SEGUNDA	94	55,0%	77	45,0%	171	100%
METROPOLITANA NORTE	407	84,3%	76	15,7%	483	100%
METROPOLITANA SUR	434	91,6%	40	8,4%	474	100%
Total	5031	84,6%	915	15,4%	5946	100%

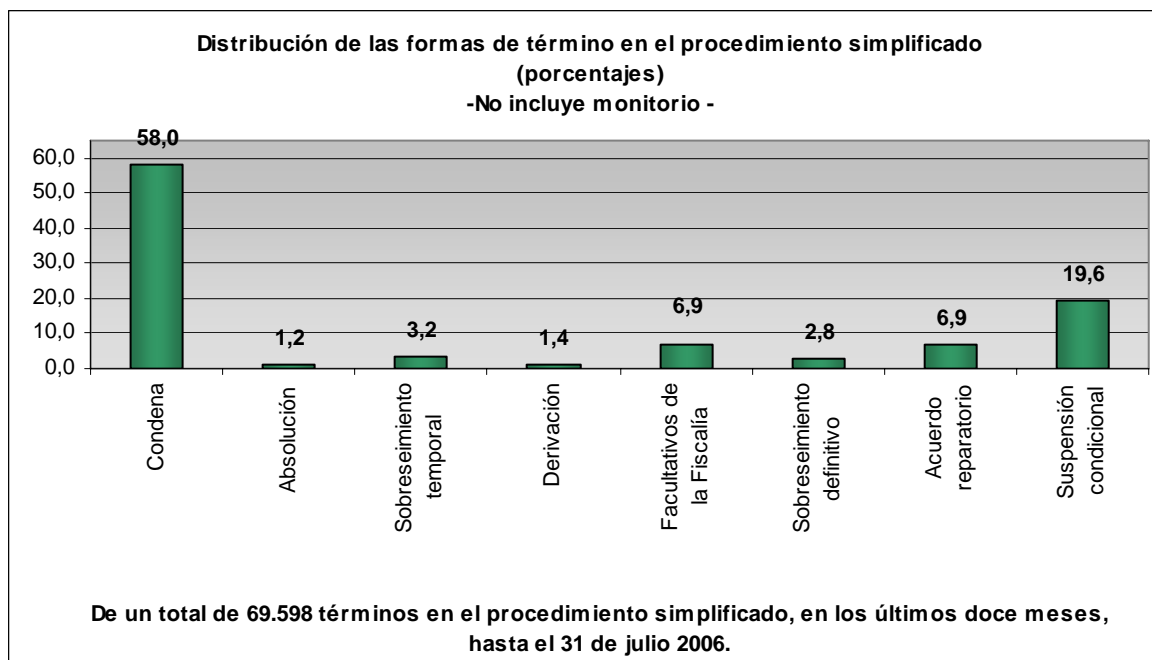
JUICIOS ORALES EN LOS ÚLTIMOS DOCE MESES DESAGREGADOS POR CATEGORÍAS DE DELITOS

	Juicio oral	
	Robos	2194
Robos no violentos	1040	17,5%
Hurto	112	1,9%
Otros Delitos contra la propiedad	160	2,7%
Lesiones	184	3,1%
Homicidios	385	6,5%
Delitos sexuales	574	9,7%
Delitos Contra la Libertad e intimidad de las personas	80	1,3%
Faltas	10	0,2%
Delitos ley de Transito	51	0,9%
Delitos Ley de Drogas	743	12,5%
Delitos Económicos	68	1,1%
Delitos Funcionarios	11	0,2%
Delitos Leyes Especiales	27	0,5%
Delitos Contra la Fe Pública	41	0,7%
Cuasidelitos	45	0,8%
Otros Delitos	221	3,7%
Total	5946	100%

[◀ Volver a la tabla de contenido](#)

FORMAS DE TÉRMINO DE LAS CAUSAS DEL PROCEDIMIENTO SIMPLIFICADO

			Formas de término en julio de 2006		Formas de término últimos doce meses	
			Cant.	%	Cant.	%
Simplificado	Términos del procedimiento simplificado	Condena	3277	54,9%	38570	58,0%
		Absolución	60	1,0%	806	1,2%
		Sobreseimiento temporal	288	4,8%	2115	3,2%
		Derivación	85	1,4%	948	1,4%
		Facultativos de la Fiscalía	542	9,1%	4560	6,9%
		Sobreseimiento definitivo	167	2,8%	1878	2,8%
		Acuerdo reparatorio	336	5,6%	4613	6,9%
		Suspensión condicional	1209	20,3%	13014	19,6%
		Total	5964	100%	66504	100%
	Procedimiento monitorio	Se conforma con la multa	219	100%	3070	100%
		Total	219	100%	3070	100%
	Otras formas de término	Otras formas de término	2	100%	24	100%
		Total	2	100%	24	100%
	Total	Condena	3277	53,0%	38570	55,4%
		Absolución	60	1,0%	806	1,2%
		Sobreseimiento temporal	288	4,7%	2115	3,0%
		Derivación	85	1,4%	948	1,4%
		Facultativos de la Fiscalía	542	8,8%	4560	6,6%
		Sobreseimiento definitivo	167	2,7%	1878	2,7%
		Acuerdo reparatorio	336	5,4%	4613	6,6%
Suspensión condicional		1209	19,5%	13014	18,7%	
Se conforma con la multa		219	3,5%	3070	4,4%	
Otras formas de término		2	0,0%	24	0,0%	
Total		6185	100%	69598	100%	



[◀ Volver a la tabla de contenido](#)

FORMAS DE TÉRMINO DE LAS CAUSAS DEL PROCEDIMIENTO ACCIÓN PRIVADA

		Formas de término en julio de 2006		Formas de término últimos doce meses		
		Cant.	%	Cant.	%	
Acción privada	Términos del procedimiento de acción privada	Condena	1	1,4%	27	2,6%
		Absolución	5	7,1%	52	5,1%
		Sobreseimiento temporal	2	2,9%	20	2,0%
		Acuerdo reparatorio	17	24,3%	135	13,2%
		Suspensión condicional	0	0,0%	9	0,9%
		Conciliación	11	15,7%	140	13,7%
		Derivación	5	7,1%	138	13,5%
		Sobreseimiento definitivo	29	41,4%	499	48,9%
		Total	70	100%	1020	100%
	Otras formas de término	Otras formas de término	0	0,0%	10	100%
		Total	0	0,0%	10	100%
	Total	Condena	1	1,4%	27	2,6%
		Absolución	5	7,1%	52	5,0%
		Sobreseimiento temporal	2	2,9%	20	1,9%
		Acuerdo reparatorio	17	24,3%	135	13,1%
		Suspensión condicional	0	0,0%	9	0,9%
		Conciliación	11	15,7%	140	13,6%
		Derivación	5	7,1%	138	13,4%
		Sobreseimiento definitivo	29	41,4%	499	48,4%
		Otras formas de término	0	0,0%	10	1,0%
Total	70	100%	1030	100%		

[◀ Volver a la tabla de contenido](#)

**FORMAS DE TÉRMINO DE LAS CAUSAS DEL PROCEDIMIENTO ORDINARIO
SEGÚN SEXO EN JULIO**

		sexo			
		Hombre		Mujer	
		Cant.	%	Cant.	%
Términos del procedimiento ordinario	Sobreseimiento definitivo	900	12,2%	131	10,3%
	Sobreseimiento temporal	297	4,0%	39	3,1%
	Acuerdo reparatorio	529	7,2%	119	9,3%
	Suspensión condicional	3770	51,2%	671	52,5%
	Derivación	622	8,4%	94	7,4%
	Facultativos de la Fiscalía	1243	16,9%	223	17,5%
	Total	7361	100%	1277	100%
Abreviado	Condena	1138	99,6%	139	97,2%
	Absolución	4	0,4%	4	2,8%
	Total	1142	100%	143	100%
Juicio oral	Condena en juicio oral	426	79,9%	34	65,4%
	Absolución en juicio oral	107	20,1%	18	34,6%
	Total	533	100%	52	100%
Total	Sobreseimiento definitivo	900	9,8%	131	8,8%
	Sobreseimiento temporal	297	3,2%	39	2,6%
	Acuerdo reparatorio	529	5,8%	119	8,0%
	Suspensión condicional	3770	41,2%	671	45,0%
	Derivación	622	6,8%	94	6,3%
	Facultativos de la Fiscalía	1243	13,6%	223	14,9%
	Condena	1138	12,4%	139	9,3%
	Absolución	4	0,0%	4	0,3%
	Condena en juicio oral	426	4,7%	34	2,3%
	Absolución en juicio oral	107	1,2%	18	1,2%
	Total	9036	100%	1472	100%

[◀ Volver a la tabla de contenido](#)

**FORMAS DE TÉRMINO DE LAS CAUSAS DEL PROCEDIMIENTO SIMPLIFICADO
SEGÚN SEXO EN JULIO**

		sexo			
		Hombre		Mujer	
		Cant.	%	Cant.	%
Términos del procedimiento simplificado	Condena	2828	55,7%	449	50,8%
	Absolución	55	1,1%	5	0,6%
	Sobreseimiento temporal	255	5,0%	33	3,7%
	Derivación	66	1,3%	19	2,2%
	Facultativos de la Fiscalía	445	8,8%	97	11,0%
	Sobreseimiento definitivo	140	2,8%	27	3,1%
	Acuerdo reparatorio	281	5,5%	55	6,2%
	Suspensión condicional	1011	19,9%	198	22,4%
	Total	5081	100%	883	100%
Procedimiento monitorio	Se conforma con la multa	189	100%	30	100%
	Total	189	100%	30	100%
Otras formas de término	Otras formas de término	1	100%	1	100%
	Total	1	100%	1	100%
Total	Condena	2828	53,3%	449	48,7%
	Absolución	55	1,0%	5	0,5%
	Sobreseimiento temporal	255	4,8%	33	3,6%
	Derivación	66	1,2%	19	2,1%
	Facultativos de la Fiscalía	445	8,4%	97	10,5%
	Sobreseimiento definitivo	140	2,6%	27	2,9%
	Acuerdo reparatorio	281	5,3%	55	6,0%
	Suspensión condicional	1011	19,1%	198	21,5%
	Se conforma con la multa	189	3,6%	30	3,3%
	Otras formas de término	1	0,0%	1	0,1%
	Total	5271	100%	914	100%

[◀ Volver a la tabla de contenido](#)

**FORMAS DE TÉRMINO DE LAS CAUSAS DEL PROCEDIMIENTO ACCIÓN PRIVADA
SEGÚN SEXO EN JULIO**

		sexo			
		Hombre		Mujer	
		Cant.	%	Cant.	%
Términos del procedimiento de acción privada	Condena	1	1,9%	0	0,0%
	Absolución	3	5,7%	2	11,8%
	Sobreseimiento temporal	2	3,8%	0	0,0%
	Acuerdo reparatorio	13	24,5%	4	23,5%
	Conciliación	7	13,2%	4	23,5%
	Derivación	5	9,4%	0	0,0%
	Sobreseimiento definitivo	22	41,5%	7	41,2%
	Total	53	100%	17	100%
Total	Condena	1	1,9%	0	0,0%
	Absolución	3	5,7%	2	11,8%
	Sobreseimiento temporal	2	3,8%	0	0,0%
	Acuerdo reparatorio	13	24,5%	4	23,5%
	Conciliación	7	13,2%	4	23,5%
	Derivación	5	9,4%	0	0,0%
	Sobreseimiento definitivo	22	41,5%	7	41,2%
	Total	53	100%	17	100%

[◀ Volver a la tabla de contenido](#)

**FORMAS DE TÉRMINO DE LAS CAUSAS DEL PROCEDIMIENTO ORDINARIO
SEGÚN SEXO ÚLTIMOS DOCE MESES**

		sexo			
		Hombre		Mujer	
		Cant.	%	Cant.	%
Términos del procedimiento ordinario	Sobreseimiento definitivo	9910	12,9%	1425	10,6%
	Sobreseimiento temporal	2957	3,8%	398	3,0%
	Acuerdo reparatorio	7272	9,5%	1302	9,7%
	Suspensión condicional	37478	48,8%	7351	54,9%
	Derivación	7032	9,1%	912	6,8%
	Facultativos de la Fiscalía	12219	15,9%	1996	14,9%
	Total	76868	100%	13384	100%
Abreviado	Condena	12134	98,8%	1206	98,3%
	Absolución	145	1,2%	21	1,7%
	Total	12279	100%	1227	100%
Juicio oral	Condena en juicio oral	4656	84,8%	375	82,8%
	Absolución en juicio oral	837	15,2%	78	17,2%
	Total	5493	100%	453	100%
Total	Sobreseimiento definitivo	9910	10,3%	1425	9,3%
	Sobreseimiento temporal	2957	3,1%	398	2,6%
	Acuerdo reparatorio	7272	7,6%	1302	8,5%
	Suspensión condicional	37478	39,0%	7351	48,2%
	Derivación	7032	7,3%	912	6,0%
	Facultativos de la Fiscalía	12219	12,7%	1996	13,1%
	Condena	12134	12,6%	1206	7,9%
	Absolución	145	0,2%	21	0,1%
	Condena en juicio oral	4656	4,8%	375	2,5%
	Absolución en juicio oral	837	0,9%	78	0,5%
	Total	94640	100%	15064	100%

[◀ Volver a la tabla de contenido](#)

**FORMAS DE TÉRMINO DE LAS CAUSAS DEL PROCEDIMIENTO SIMPLIFICADO
SEGÚN SEXO ÚLTIMOS DOCE MESES**

		sexo			
		Hombre		Mujer	
		Cant.	%	Cant.	%
Términos del procedimiento simplificado	Condena	32329	58,7%	6241	54,7%
	Absolución	669	1,2%	137	1,2%
	Sobreseimiento temporal	1747	3,2%	368	3,2%
	Derivación	807	1,5%	141	1,2%
	Facultativos de la Fiscalía	3621	6,6%	939	8,2%
	Sobreseimiento definitivo	1586	2,9%	292	2,6%
	Acuerdo reparatorio	3793	6,9%	820	7,2%
	Suspensión condicional	10545	19,1%	2469	21,6%
	Total	55097	100%	11407	100%
	Procedimiento monitorio	Se conforma con la multa	2671	100%	399
Total		2671	100%	399	100%
Otras formas de término	Otras formas de término	21	100%	3	100%
	Total	21	100%	3	100%
Total	Condena	32329	55,1%	6241	52,3%
	Absolución	669	1,1%	137	1,1%
	Sobreseimiento temporal	1747	3,0%	368	3,1%
	Derivación	807	1,4%	141	1,2%
	Facultativos de la Fiscalía	3621	6,2%	939	7,9%
	Sobreseimiento definitivo	1586	2,7%	292	2,4%
	Acuerdo reparatorio	3793	6,5%	820	6,9%
	Suspensión condicional	10545	18,0%	2469	20,7%
	Se conforma con la multa	2671	4,6%	399	3,3%
	Otras formas de término	21	0,0%	3	0,0%
	Total	57789	100%	11809	100%

[◀ Volver a la tabla de contenido](#)

**FORMAS DE TÉRMINO DE LAS CAUSAS DEL PROCEDIMIENTO ACCIÓN PRIVADA
SEGÚN SEXO ÚLTIMOS DOCE MESES**

		sexo			
		Hombre		Mujer	
		Cant.	%	Cant.	%
Términos del procedimiento de acción privada	Condena	16	2,2%	11	4,0%
	Absolución	29	3,9%	23	8,3%
	Sobreseimiento temporal	20	2,7%	0	0,0%
	Acuerdo reparatorio	103	13,8%	32	11,6%
	Suspensión condicional	8	1,1%	1	0,4%
	Conciliación	95	12,8%	45	16,3%
	Derivación	110	14,8%	28	10,1%
	Sobreseimiento definitivo	363	48,8%	136	49,3%
	Total	744	100%	276	100%
Otras formas de término	Otras formas de término	9	100%	1	100%
Total	Total	9	100%	1	100%
	Condena	16	2,1%	11	3,9%
	Absolución	29	3,8%	23	8,2%
	Sobreseimiento temporal	20	2,6%	0	0,0%
	Acuerdo reparatorio	103	13,6%	32	11,5%
	Suspensión condicional	8	1,1%	1	0,4%
	Conciliación	95	12,5%	45	16,1%
	Derivación	110	14,5%	28	10,0%
	Sobreseimiento definitivo	363	47,8%	136	48,7%
	Otras formas de término	9	1,2%	1	0,4%
	Total	753	100%	277	100%

[◀ Volver a la tabla de contenido](#)

FORMAS DE TÉRMINO AGRUPADAS SEGÚN CATEGORÍA DE DELITOS EN JULIO

	Salida alternativa		Condena		Absolución		Sobreseimiento temporal		Sobreseimiento definitivo		Derivación		Facultativos de la Fiscalía		Procedimiento monitorio (multa)		Otras formas de término		Total	
	Cant.	%	Cant.	%	Cant.	%	Cant.	%	Cant.	%	Cant.	%	Cant.	%	Cant.	%	Cant.	%	Cant.	%
Robos	63	5,7%	518	47,0%	17	1,5%	35	3,2%	153	13,9%	157	14,3%	157	14,3%	1	0,1%	0	0,0%	1101	100%
Robos no violentos	200	14,6%	717	52,2%	47	3,4%	80	5,8%	188	13,7%	46	3,4%	92	6,7%	3	0,2%	0	0,0%	1373	100%
Hurto	973	36,8%	1102	41,7%	10	0,4%	113	4,3%	175	6,6%	36	1,4%	228	8,6%	5	0,2%	0	0,0%	2642	100%
Otros Delitos contra la propiedad	541	43,7%	273	22,0%	24	1,9%	60	4,8%	113	9,1%	45	3,6%	168	13,6%	15	1,2%	0	0,0%	1239	100%
Lesiones	1398	57,6%	297	12,2%	15	0,6%	65	2,7%	84	3,5%	48	2,0%	478	19,7%	40	1,6%	1	0,0%	2426	100%
Homicidios	3	2,6%	59	50,4%	2	1,7%	2	1,7%	6	5,1%	33	28,2%	12	10,3%	0	0,0%	0	0,0%	117	100%
Delitos sexuales	8	3,1%	107	41,8%	18	7,0%	15	5,9%	22	8,6%	42	16,4%	44	17,2%	0	0,0%	0	0,0%	256	100%
Delitos Contra la Libertad e intimidad de las personas	714	54,5%	173	13,2%	7	0,5%	58	4,4%	77	5,9%	25	1,9%	245	18,7%	12	0,9%	0	0,0%	1311	100%
Faltas	160	28,7%	138	24,8%	5	0,9%	18	3,2%	72	12,9%	3	0,5%	113	20,3%	47	8,4%	1	0,2%	557	100%
Delitos ley de Transito	1181	60,2%	579	29,5%	7	0,4%	63	3,2%	24	1,2%	57	2,9%	38	1,9%	12	0,6%	0	0,0%	1961	100%
Delitos Ley de Drogas	96	14,0%	299	43,5%	7	1,0%	22	3,2%	33	4,8%	127	18,5%	71	10,3%	32	4,7%	0	0,0%	687	100%
Delitos Económicos	182	40,4%	44	9,8%	3	0,7%	33	7,3%	59	13,1%	57	12,6%	66	14,6%	1	0,2%	6	1,3%	451	100%
Delitos Funcionarios	4	16,7%	7	29,2%	1	4,2%	0	0,0%	0	0,0%	12	50,0%	0	0,0%	0	0,0%	0	0,0%	24	100%
Delitos Leyes Especiales	342	54,8%	199	31,9%	7	1,1%	12	1,9%	27	4,3%	12	1,9%	25	4,0%	0	0,0%	0	0,0%	624	100%
Delitos Contra la Fe Pública	28	20,0%	64	45,7%	3	2,1%	3	2,1%	3	2,1%	17	12,1%	21	15,0%	1	0,7%	0	0,0%	140	100%
Cuasidelitos	246	65,4%	41	10,9%	1	0,3%	6	1,6%	37	9,8%	29	7,7%	16	4,3%	0	0,0%	0	0,0%	376	100%
Otros Delitos	512	34,6%	398	26,9%	24	1,6%	41	2,8%	154	10,4%	60	4,1%	234	15,8%	50	3,4%	5	0,3%	1478	100%
Total	6651	39,7%	5015	29,9%	198	1,2%	626	3,7%	1227	7,3%	806	4,8%	2008	12,0%	219	1,3%	13	0,1%	16763	100%

[◀ Volver a la tabla de contenido](#)

FORMAS DE TÉRMINO AGRUPADAS SEGÚN CATEGORÍA DE DELITOS ÚLTIMOS DOCE MESES

	Salida alternativa		Condena		Absolución		Sobreseimiento temporal		Sobreseimiento definitivo		Derivación		Facultativos de la Fiscalía		Procedimiento monitorio (multa)		Otras formas de término		Total	
	Cant.	%	Cant.	%	Cant.	%	Cant.	%	Cant.	%	Cant.	%	Cant.	%	Cant.	%	Cant.	%	Cant.	%
Robos	665	5,6%	5564	47,1%	277	2,3%	345	2,9%	1780	15,1%	1527	12,9%	1624	13,7%	32	0,3%	0	0,0%	11814	100%
Robos no violentos	2568	16,8%	7620	49,9%	204	1,3%	716	4,7%	2243	14,7%	668	4,4%	1152	7,5%	110	0,7%	1	0,0%	15282	100%
Hurto	10411	34,5%	13749	45,6%	112	0,4%	1124	3,7%	1829	6,1%	422	1,4%	2245	7,4%	281	0,9%	5	0,0%	30178	100%
Otros Delitos contra la propiedad	5934	45,3%	3001	22,9%	153	1,2%	528	4,0%	1111	8,5%	546	4,2%	1641	12,5%	185	1,4%	1	0,0%	13100	100%
Lesiones	13759	60,5%	2818	12,4%	113	0,5%	420	1,8%	965	4,2%	583	2,6%	3631	16,0%	445	2,0%	1	0,0%	22735	100%
Homicidios	32	2,6%	644	52,9%	52	4,3%	29	2,4%	77	6,3%	287	23,6%	95	7,8%	1	0,1%	0	0,0%	1217	100%
Delitos sexuales	124	4,6%	1065	39,8%	148	5,5%	107	4,0%	242	9,1%	500	18,7%	476	17,8%	12	0,4%	0	0,0%	2674	100%
Delitos Contra la Libertad e intimidad de las personas	7447	56,6%	1923	14,6%	98	0,7%	324	2,5%	644	4,9%	417	3,2%	2171	16,5%	135	1,0%	1	0,0%	13160	100%
Faltas	2392	33,3%	1794	25,0%	188	2,6%	106	1,5%	860	12,0%	52	0,7%	1278	17,8%	509	7,1%	6	0,1%	7185	100%
Delitos ley de Transito	12548	56,8%	7330	33,2%	57	0,3%	547	2,5%	415	1,9%	650	2,9%	318	1,4%	217	1,0%	2	0,0%	22084	100%
Delitos Ley de Drogas	735	10,9%	3056	45,2%	129	1,9%	174	2,6%	313	4,6%	1251	18,5%	625	9,2%	482	7,1%	1	0,0%	6766	100%
Delitos Económicos	2317	41,6%	563	10,1%	35	0,6%	365	6,6%	812	14,6%	649	11,7%	722	13,0%	19	0,3%	88	1,6%	5570	100%
Delitos Funcionarios	50	22,6%	85	38,5%	5	2,3%	7	3,2%	15	6,8%	44	19,9%	10	4,5%	0	0,0%	5	2,3%	221	100%
Delitos Leyes Especiales	3555	50,6%	2438	34,7%	32	0,5%	146	2,1%	310	4,4%	166	2,4%	299	4,3%	74	1,1%	2	0,0%	7022	100%
Delitos Contra la Fe Pública	253	19,0%	630	47,3%	34	2,6%	61	4,6%	74	5,6%	116	8,7%	124	9,3%	39	2,9%	1	0,1%	1332	100%
Cuasidelitos	2601	62,7%	415	10,0%	28	0,7%	56	1,3%	415	10,0%	333	8,0%	284	6,8%	18	0,4%	0	0,0%	4150	100%
Otros Delitos	5783	36,5%	4273	27,0%	274	1,7%	435	2,7%	1607	10,1%	819	5,2%	2080	13,1%	511	3,2%	60	0,4%	15842	100%
Total	71174	39,5%	56968	31,6%	1939	1,1%	5490	3,0%	13712	7,6%	9030	5,0%	18775	10,4%	3070	1,7%	174	0,1%	180332	100%

[◀ Volver a la tabla de contenido](#)

FORMAS DE TÉRMINO AGRUPADAS SEGÚN CATEGORÍA DE DELITOS Y GÉNERO (HOMBRES) EN JULIO

	Salida alternativa		Condena		Absolución		Sobreseimiento temporal		Sobreseimiento definitivo		Derivación		Facultativos de la Fiscalía		Procedimiento monitorio (multa)		Otras formas de término		Total	
	Cant.	%	Cant.	%	Cant.	%	Cant.	%	Cant.	%	Cant.	%	Cant.	%	Cant.	%	Cant.	%	Cant.	%
Robos	52	5,1%	484	47,2%	14	1,4%	34	3,3%	151	14,7%	150	14,6%	139	13,6%	1	0,1%	0	0,0%	1025	100%
Robos no violentos	188	14,3%	694	52,8%	44	3,3%	77	5,9%	179	13,6%	45	3,4%	86	6,5%	2	0,2%	0	0,0%	1315	100%
Hurto	584	33,1%	779	44,1%	7	0,4%	75	4,2%	125	7,1%	26	1,5%	165	9,3%	4	0,2%	0	0,0%	1765	100%
Otros Delitos contra la propiedad	478	43,4%	252	22,9%	13	1,2%	57	5,2%	98	8,9%	37	3,4%	152	13,8%	14	1,3%	0	0,0%	1101	100%
Lesiones	1219	57,8%	273	12,9%	14	0,7%	60	2,8%	70	3,3%	46	2,2%	400	19,0%	27	1,3%	0	0,0%	2109	100%
Homicidios	3	2,8%	53	50,0%	2	1,9%	2	1,9%	3	2,8%	32	30,2%	11	10,4%	0	0,0%	0	0,0%	106	100%
Delitos sexuales	7	2,8%	106	42,4%	18	7,2%	14	5,6%	21	8,4%	41	16,4%	43	17,2%	0	0,0%	0	0,0%	250	100%
Delitos Contra la Libertad e intimidad de las personas	622	53,8%	166	14,3%	7	0,6%	54	4,7%	68	5,9%	22	1,9%	206	17,8%	12	1,0%	0	0,0%	1157	100%
Faltas	125	29,1%	111	25,8%	3	0,7%	15	3,5%	52	12,1%	3	0,7%	85	19,8%	35	8,1%	1	0,2%	430	100%
Delitos ley de Transito	1145	60,0%	570	29,9%	6	0,3%	62	3,2%	23	1,2%	54	2,8%	37	1,9%	12	0,6%	0	0,0%	1909	100%
Delitos Ley de Drogas	85	15,8%	225	41,9%	7	1,3%	21	3,9%	27	5,0%	85	15,8%	55	10,2%	32	6,0%	0	0,0%	537	100%
Delitos Económicos	138	39,2%	38	10,8%	1	0,3%	27	7,7%	44	12,5%	46	13,1%	52	14,8%	1	0,3%	5	1,4%	352	100%
Delitos Funcionarios	3	13,6%	6	27,3%	1	4,5%	0	0,0%	0	0,0%	12	54,5%	0	0,0%	0	0,0%	0	0,0%	22	100%
Delitos Leyes Especiales	260	52,7%	160	32,5%	7	1,4%	9	1,8%	26	5,3%	9	1,8%	22	4,5%	0	0,0%	0	0,0%	493	100%
Delitos Contra la Fe Pública	25	22,1%	55	48,7%	3	2,7%	2	1,8%	2	1,8%	8	7,1%	17	15,0%	1	0,9%	0	0,0%	113	100%
Cuasidelitos	212	64,0%	38	11,5%	1	0,3%	6	1,8%	35	10,6%	24	7,3%	15	4,5%	0	0,0%	0	0,0%	331	100%
Otros Delitos	458	34,1%	383	28,5%	21	1,6%	39	2,9%	138	10,3%	53	3,9%	203	15,1%	48	3,6%	2	0,1%	1345	100%
Total	5604	39,0%	4393	30,6%	169	1,2%	554	3,9%	1062	7,4%	693	4,8%	1688	11,8%	189	1,3%	8	0,1%	14360	100%

[◀ Volver a la tabla de contenido](#)

FORMAS DE TÉRMINO AGRUPADAS SEGÚN CATEGORÍA DE DELITOS Y GÉNERO (MUJERES) EN JULIO

	Salida alternativa		Condena		Absolución		Sobreseimiento temporal		Sobreseimiento definitivo		Derivación		Facultativos de la Fiscalía		Procedimiento monitorio (multa)		Otras formas de término		Total	
	Cant.	%	Cant.	%	Cant.	%	Cant.	%	Cant.	%	Cant.	%	Cant.	%	Cant.	%	Cant.	%	Cant.	%
Robos	11	14,5%	34	44,7%	3	3,9%	1	1,3%	2	2,6%	7	9,2%	18	23,7%	0	0,0%	0	0,0%	76	100%
Robos no violentos	12	20,7%	23	39,7%	3	5,2%	3	5,2%	9	15,5%	1	1,7%	6	10,3%	1	1,7%	0	0,0%	58	100%
Hurto	389	44,4%	323	36,8%	3	0,3%	38	4,3%	50	5,7%	10	1,1%	63	7,2%	1	0,1%	0	0,0%	877	100%
Otros Delitos contra la propiedad	63	45,7%	21	15,2%	11	8,0%	3	2,2%	15	10,9%	8	5,8%	16	11,6%	1	0,7%	0	0,0%	138	100%
Lesiones	179	56,5%	24	7,6%	1	0,3%	5	1,6%	14	4,4%	2	0,6%	78	24,6%	13	4,1%	1	0,3%	317	100%
Homicidios	0	0,0%	6	54,5%	0	0,0%	0	0,0%	3	27,3%	1	9,1%	1	9,1%	0	0,0%	0	0,0%	11	100%
Delitos sexuales	1	16,7%	1	16,7%	0	0,0%	1	16,7%	1	16,7%	1	16,7%	1	16,7%	0	0,0%	0	0,0%	6	100%
Delitos Contra la Libertad e intimidad de las personas	92	59,7%	7	4,5%	0	0,0%	4	2,6%	9	5,8%	3	1,9%	39	25,3%	0	0,0%	0	0,0%	154	100%
Faltas	35	27,6%	27	21,3%	2	1,6%	3	2,4%	20	15,7%	0	0,0%	28	22,0%	12	9,4%	0	0,0%	127	100%
Delitos ley de Transito	36	69,2%	9	17,3%	1	1,9%	1	1,9%	1	1,9%	3	5,8%	1	1,9%	0	0,0%	0	0,0%	52	100%
Delitos Ley de Drogas	11	7,3%	74	49,3%	0	0,0%	1	0,7%	6	4,0%	42	28,0%	16	10,7%	0	0,0%	0	0,0%	150	100%
Delitos Económicos	44	44,4%	6	6,1%	2	2,0%	6	6,1%	15	15,2%	11	11,1%	14	14,1%	0	0,0%	1	1,0%	99	100%
Delitos Funcionarios	1	50,0%	1	50,0%	0	0,0%	0	0,0%	0	0,0%	0	0,0%	0	0,0%	0	0,0%	0	0,0%	2	100%
Delitos Leyes Especiales	82	62,6%	39	29,8%	0	0,0%	3	2,3%	1	0,8%	3	2,3%	3	2,3%	0	0,0%	0	0,0%	131	100%
Delitos Contra la Fe Pública	3	11,1%	9	33,3%	0	0,0%	1	3,7%	1	3,7%	9	33,3%	4	14,8%	0	0,0%	0	0,0%	27	100%
Cuasidelitos	34	75,6%	3	6,7%	0	0,0%	0	0,0%	2	4,4%	5	11,1%	1	2,2%	0	0,0%	0	0,0%	45	100%
Otros Delitos	54	40,6%	15	11,3%	3	2,3%	2	1,5%	16	12,0%	7	5,3%	31	23,3%	2	1,5%	3	2,3%	133	100%
Total	1047	43,6%	622	25,9%	29	1,2%	72	3,0%	165	6,9%	113	4,7%	320	13,3%	30	1,2%	5	0,2%	2403	100%

[◀ Volver a la tabla de contenido](#)

FORMAS DE TÉRMINO AGRUPADAS SEGÚN CATEGORÍA DE DELITOS Y GÉNERO (HOMBRES) ÚLTIMOS DOCE MESES

	Salida alternativa		Condena		Absolución		Sobreseimiento temporal		Sobreseimiento definitivo		Derivación		Facultativos de la Fiscalía		Procedimiento monitorio (multa)		Otras formas de término		Total	
	Cant.	%	Cant.	%	Cant.	%	Cant.	%	Cant.	%	Cant.	%	Cant.	%	Cant.	%	Cant.	%	Cant.	%
Robos	598	5,4%	5223	47,4%	257	2,3%	312	2,8%	1679	15,2%	1457	13,2%	1471	13,3%	27	0,2%	0	0,0%	11024	100%
Robos no violentos	2447	16,7%	7377	50,4%	199	1,4%	675	4,6%	2127	14,5%	634	4,3%	1083	7,4%	106	0,7%	1	0,0%	14649	100%
Hurto	6275	31,7%	9190	46,5%	90	0,5%	757	3,8%	1361	6,9%	317	1,6%	1592	8,0%	191	1,0%	5	0,0%	19778	100%
Otros Delitos contra la propiedad	5233	44,5%	2775	23,6%	126	1,1%	466	4,0%	1027	8,7%	498	4,2%	1462	12,4%	166	1,4%	1	0,0%	11754	100%
Lesiones	11862	59,8%	2664	13,4%	94	0,5%	397	2,0%	815	4,1%	527	2,7%	3100	15,6%	382	1,9%	0	0,0%	19841	100%
Homicidios	28	2,5%	607	53,5%	47	4,1%	28	2,5%	67	5,9%	269	23,7%	88	7,8%	1	0,1%	0	0,0%	1135	100%
Delitos sexuales	120	4,5%	1057	40,1%	146	5,5%	106	4,0%	238	9,0%	494	18,7%	466	17,7%	12	0,5%	0	0,0%	2639	100%
Delitos Contra la Libertad e intimidad de las personas	6364	55,0%	1850	16,0%	86	0,7%	304	2,6%	550	4,8%	368	3,2%	1907	16,5%	133	1,2%	1	0,0%	11563	100%
Faltas	1671	31,6%	1428	27,0%	144	2,7%	85	1,6%	591	11,2%	44	0,8%	902	17,0%	423	8,0%	5	0,1%	5293	100%
Delitos ley de Transito	12062	56,5%	7160	33,5%	56	0,3%	533	2,5%	393	1,8%	624	2,9%	307	1,4%	213	1,0%	2	0,0%	21350	100%
Delitos Ley de Drogas	636	12,1%	2308	43,8%	97	1,8%	136	2,6%	247	4,7%	938	17,8%	498	9,5%	407	7,7%	1	0,0%	5268	100%
Delitos Económicos	1697	39,5%	463	10,8%	26	0,6%	307	7,2%	618	14,4%	527	12,3%	565	13,2%	16	0,4%	72	1,7%	4291	100%
Delitos Funcionarios	42	21,6%	74	38,1%	5	2,6%	6	3,1%	15	7,7%	38	19,6%	9	4,6%	0	0,0%	5	2,6%	194	100%
Delitos Leyes Especiales	2675	48,1%	2030	36,5%	25	0,4%	118	2,1%	269	4,8%	134	2,4%	240	4,3%	65	1,2%	2	0,0%	5558	100%
Delitos Contra la Fe Pública	194	17,8%	538	49,4%	29	2,7%	48	4,4%	54	5,0%	89	8,2%	103	9,5%	34	3,1%	0	0,0%	1089	100%
Cuasidelitos	2296	62,0%	393	10,6%	27	0,7%	53	1,4%	383	10,3%	278	7,5%	260	7,0%	15	0,4%	0	0,0%	3705	100%
Otros Delitos	4999	35,6%	3998	28,5%	226	1,6%	393	2,8%	1425	10,1%	713	5,1%	1787	12,7%	480	3,4%	30	0,2%	14051	100%
Total	59199	38,6%	49135	32,1%	1680	1,1%	4724	3,1%	11859	7,7%	7949	5,2%	15840	10,3%	2671	1,7%	125	0,1%	153182	100%

[◀ Volver a la tabla de contenido](#)

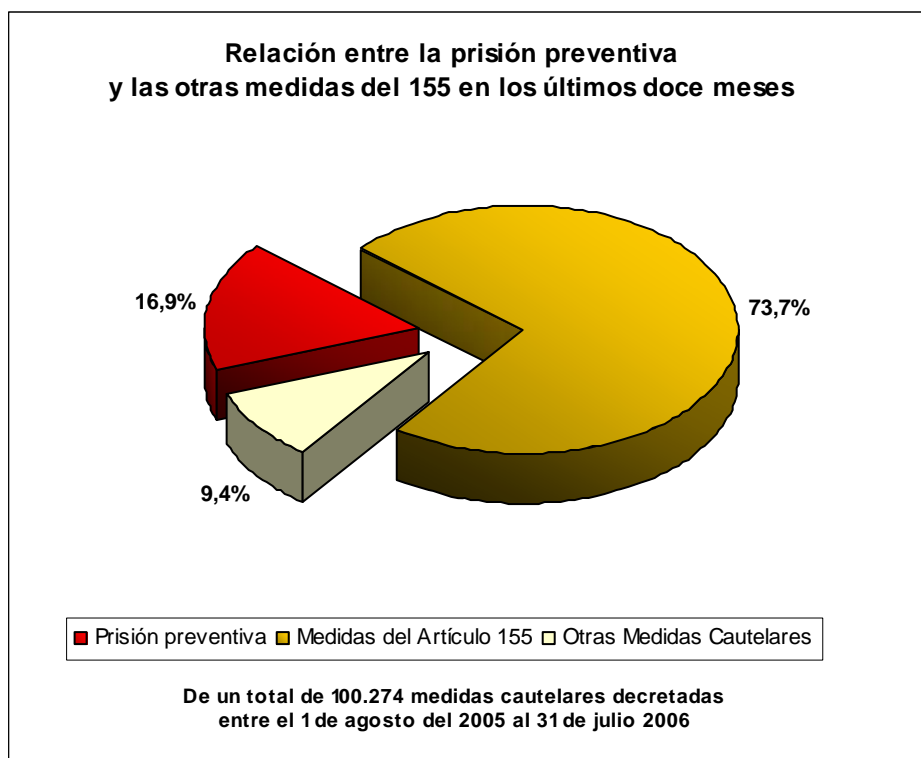
FORMAS DE TÉRMINO AGRUPADAS SEGÚN CATEGORÍA DE DELITOS Y GÉNERO (MUJERES) ÚLTIMOS DOCE MESES

	Salida alternativa		Condena		Absolución		Sobreseimiento temporal		Sobreseimiento definitivo		Derivación		Facultativos de la Fiscalía		Procedimiento monitorio (multa)		Otras formas de término		Total	
	Cant.	%	Cant.	%	Cant.	%	Cant.	%	Cant.	%	Cant.	%	Cant.	%	Cant.	%	Cant.	%	Cant.	%
Robos	67	8,5%	341	43,2%	20	2,5%	33	4,2%	101	12,8%	70	8,9%	153	19,4%	5	0,6%	0	0,0%	790	100%
Robos no violentos	121	19,1%	243	38,4%	5	0,8%	41	6,5%	116	18,3%	34	5,4%	69	10,9%	4	0,6%	0	0,0%	633	100%
Hurto	4136	39,8%	4559	43,8%	22	0,2%	367	3,5%	468	4,5%	105	1,0%	653	6,3%	90	0,9%	0	0,0%	10400	100%
Otros Delitos contra la propiedad	701	52,1%	226	16,8%	27	2,0%	62	4,6%	84	6,2%	48	3,6%	179	13,3%	19	1,4%	0	0,0%	1346	100%
Lesiones	1897	65,5%	154	5,3%	19	0,7%	23	0,8%	150	5,2%	56	1,9%	531	18,3%	63	2,2%	1	0,0%	2894	100%
Homicidios	4	4,9%	37	45,1%	5	6,1%	1	1,2%	10	12,2%	18	22,0%	7	8,5%	0	0,0%	0	0,0%	82	100%
Delitos sexuales	4	11,4%	8	22,9%	2	5,7%	1	2,9%	4	11,4%	6	17,1%	10	28,6%	0	0,0%	0	0,0%	35	100%
Delitos Contra la Libertad e intimidad de las personas	1083	67,8%	73	4,6%	12	0,8%	20	1,3%	94	5,9%	49	3,1%	264	16,5%	2	0,1%	0	0,0%	1597	100%
Faltas	721	38,1%	366	19,3%	44	2,3%	21	1,1%	269	14,2%	8	0,4%	376	19,9%	86	4,5%	1	0,1%	1892	100%
Delitos ley de Transito	486	66,2%	170	23,2%	1	0,1%	14	1,9%	22	3,0%	26	3,5%	11	1,5%	4	0,5%	0	0,0%	734	100%
Delitos Ley de Drogas	99	6,6%	748	49,9%	32	2,1%	38	2,5%	66	4,4%	313	20,9%	127	8,5%	75	5,0%	0	0,0%	1498	100%
Delitos Económicos	620	48,5%	100	7,8%	9	0,7%	58	4,5%	194	15,2%	122	9,5%	157	12,3%	3	0,2%	16	1,3%	1279	100%
Delitos Funcionarios	8	29,6%	11	40,7%	0	0,0%	1	3,7%	0	0,0%	6	22,2%	1	3,7%	0	0,0%	0	0,0%	27	100%
Delitos Leyes Especiales	880	60,1%	408	27,9%	7	0,5%	28	1,9%	41	2,8%	32	2,2%	59	4,0%	9	0,6%	0	0,0%	1464	100%
Delitos Contra la Fe Pública	59	24,3%	92	37,9%	5	2,1%	13	5,3%	20	8,2%	27	11,1%	21	8,6%	5	2,1%	1	0,4%	243	100%
Cuasidelitos	305	68,5%	22	4,9%	1	0,2%	3	0,7%	32	7,2%	55	12,4%	24	5,4%	3	0,7%	0	0,0%	445	100%
Otros Delitos	784	43,8%	275	15,4%	48	2,7%	42	2,3%	182	10,2%	106	5,9%	293	16,4%	31	1,7%	30	1,7%	1791	100%
Total	11975	44,1%	7833	28,9%	259	1,0%	766	2,8%	1853	6,8%	1081	4,0%	2935	10,8%	399	1,5%	49	0,2%	27150	100%

[◀ Volver a la tabla de contenido](#)

RELACIÓN ENTRE PRISIÓN PREVENTIVA Y LAS OTRAS MEDIDAS DEL ARTÍCULO 155

	Medidas decretadas en julio de 2006		Medidas decretadas últimos doce meses	
	Cant.	%	Cant.	%
Prisión preventiva	1623	16,9%	16907	16,9%
Medidas del Artículo 155	6950	72,3%	73905	73,7%
Otras Medidas Cautelares	1042	10,8%	9462	9,4%
Total	9615	100%	100274	100%



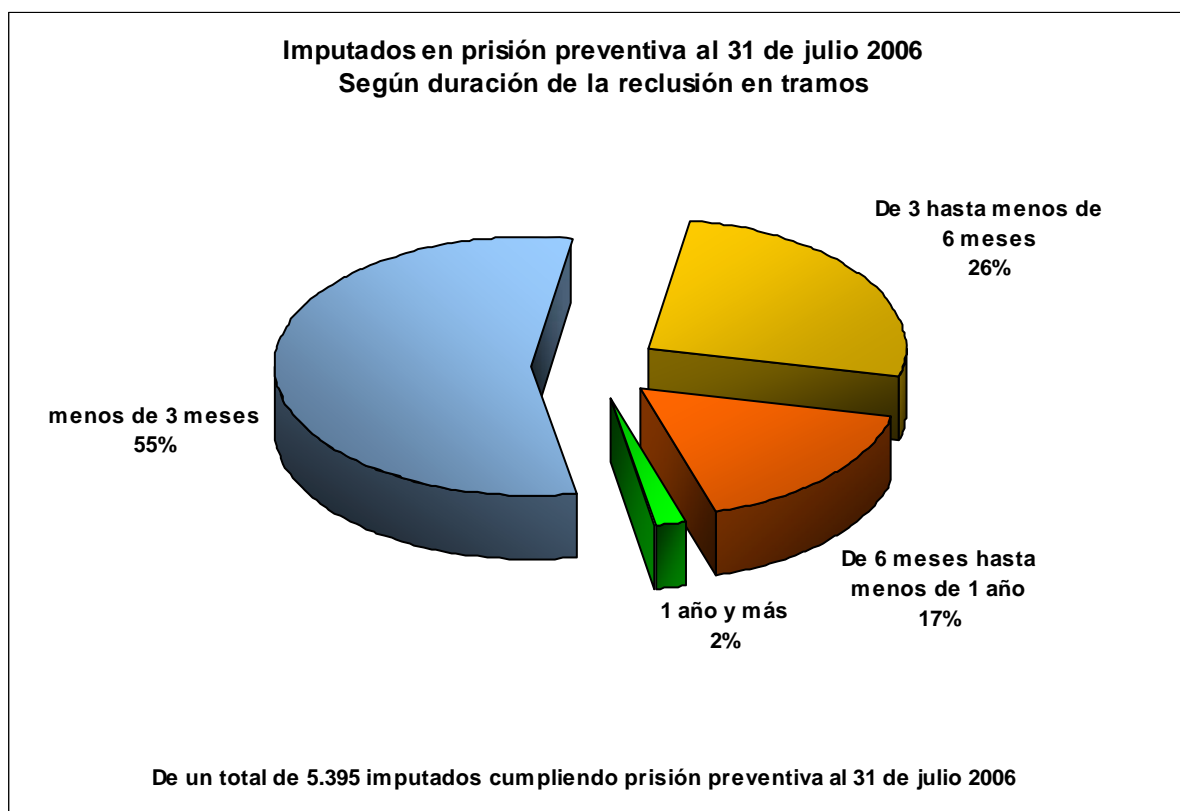
RELACIÓN ENTRE PRISIÓN PREVENTIVA Y LAS OTRAS MEDIDAS DEL ARTÍCULO 155 DESAGREGADAS POR SEXO

	Medidas decretadas en julio de 2006						Medidas decretadas últimos doce meses					
	Hombre		Mujer		Total		Hombre		Mujer		Total	
	Cant.	%	Cant.	%	Cant.	%	Cant.	%	Cant.	%	Cant.	%
Prisión preventiva	1505	17,5%	118	11,9%	1623	16,9%	15536	17,2%	1371	14,1%	16907	16,9%
Medidas del Artículo 155	6201	71,9%	749	75,3%	6950	72,3%	66766	73,7%	7139	73,5%	73905	73,7%
Otras Medidas Cautelares	914	10,6%	128	12,9%	1042	10,8%	8259	9,1%	1203	12,4%	9462	9,4%
Total	8620	100%	995	100%	9615	100%	90561	100%	9713	100%	100274	100%

[◀ Volver a la tabla de contenido](#)

**IMPUTADOS EN PRISIÓN PREVENTIVA AL 31 DE JULIO DE 2006
SEGÚN TIEMPO DE RECLUSIÓN**

	menos de 3 meses		De 3 hasta menos de 6 meses		De 6 meses hasta menos de 1 año		1 año y más		Total	
	Cant.	%	Cant.	%	Cant.	%	Cant.	%	Cant.	%
PRIMERA	228	44,6%	156	30,5%	113	22,1%	14	2,7%	511	100%
SEGUNDA	135	49,3%	82	29,9%	49	17,9%	8	2,9%	274	100%
TERCERA	47	44,8%	38	36,2%	20	19,0%	0	0,0%	105	100%
CUARTA	99	47,8%	50	24,2%	56	27,1%	2	1,0%	207	100%
QUINTA	305	59,8%	119	23,3%	66	12,9%	20	3,9%	510	100%
SEXTA	148	61,7%	63	26,3%	26	10,8%	3	1,3%	240	100%
SÉPTIMA	179	51,3%	94	26,9%	64	18,3%	12	3,4%	349	100%
OCTAVA	299	51,6%	160	27,6%	99	17,1%	21	3,6%	579	100%
NOVENA	235	63,7%	72	19,5%	58	15,7%	4	1,1%	369	100%
DÉCIMA	160	64,8%	54	21,9%	32	13,0%	1	0,4%	247	100%
DÉCIMO PRIMERA	34	63,0%	12	22,2%	7	13,0%	1	1,9%	54	100%
DÉCIMO SEGUNDA	16	37,2%	11	25,6%	11	25,6%	5	11,6%	43	100%
METROPOLITANA NORTE	481	64,0%	187	24,9%	78	10,4%	5	0,7%	751	100%
METROPOLITANA SUR	616	53,3%	316	27,3%	220	19,0%	4	0,3%	1156	100%
Total	2982	55,3%	1414	26,2%	899	16,7%	100	1,9%	5395	100%



[◀ Volver a la tabla de contenido](#)

MEDIDAS CAUTELARES DECRETADAS

	Medidas decretadas en julio de 2006		Medidas decretadas últimos doce meses	
	Cant.	%	Cant.	%
Citación	39	0,4%	496	0,5%
Detención por orden judicial	846	8,8%	7336	7,3%
Detención prorrogada	88	0,9%	883	0,9%
Prisión preventiva	1613	16,8%	16765	16,7%
Prisión preventiva con salida diaria	9	0,1%	130	0,1%
Prisión preventiva con incomunicación	1	0,0%	12	0,0%
Arresto domiciliario	121	1,3%	1373	1,4%
Sujeción a la vigilancia	370	3,8%	3696	3,7%
Presentarse ante juez u otra autoridad	3342	34,8%	35276	35,2%
Arraigo	1541	16,0%	16844	16,8%
Prohibición de asistir a reuniones	11	0,1%	231	0,2%
Prohibición de visitar lugares	187	1,9%	2237	2,2%
Prohibición de comunicarse	43	0,4%	654	0,7%
Prohibición de acercarse a la víctima	1195	12,4%	12525	12,5%
Obligación de salir de la morada	140	1,5%	1069	1,1%
Medidas cautelares reales	6	0,1%	91	0,1%
Retención de licencia de conducir	63	0,7%	656	0,7%
Total	9615	100%	100274	100%

MEDIDAS CAUTELARES DECRETADAS DESAGREGADAS POR SEXO EN JULIO

	Medidas decretadas en julio de 2006					
	Hombre		Mujer		Total	
	Cant.	%	Cant.	%	Cant.	%
Citación	33	0,4%	6	0,6%	39	0,4%
Detención por orden judicial	735	8,5%	111	11,2%	846	8,8%
Detención prorrogada	81	0,9%	7	0,7%	88	0,9%
Prisión preventiva	1495	17,3%	118	11,9%	1613	16,8%
Prisión preventiva con salida diaria	9	0,1%	0	0,0%	9	0,1%
Prisión preventiva con incomunicación	1	0,0%	0	0,0%	1	0,0%
Arresto domiciliario	110	1,3%	11	1,1%	121	1,3%
Sujeción a la vigilancia	333	3,9%	37	3,7%	370	3,8%
Presentarse ante juez u otra autoridad	2963	34,4%	379	38,1%	3342	34,8%
Arraigo	1349	15,6%	192	19,3%	1541	16,0%
Prohibición de asistir a reuniones	9	0,1%	2	0,2%	11	0,1%
Prohibición de visitar lugares	164	1,9%	23	2,3%	187	1,9%
Prohibición de comunicarse	40	0,5%	3	0,3%	43	0,4%
Prohibición de acercarse a la víctima	1096	12,7%	99	9,9%	1195	12,4%
Obligación de salir de la morada	137	1,6%	3	0,3%	140	1,5%
Medidas cautelares reales	4	0,0%	2	0,2%	6	0,1%
Retención de licencia de conducir	61	0,7%	2	0,2%	63	0,7%
Total	8620	100%	995	100%	9615	100%

[◀ Volver a la tabla de contenido](#)

MEDIDAS CAUTELARES DECRETADAS DESAGREGADAS POR SEXO ÚLTIMOS DOCE MESES

	Medidas decretadas últimos doce meses					
	Hombre		Mujer		Total	
	Cant.	%	Cant.	%	Cant.	%
Citación	410	0,5%	86	0,9%	496	0,5%
Detención por orden judicial	6328	7,0%	1008	10,4%	7336	7,3%
Detención prorrogada	806	0,9%	77	0,8%	883	0,9%
Prisión preventiva	15406	17,0%	1359	14,0%	16765	16,7%
Prisión preventiva con salida diaria	120	0,1%	10	0,1%	130	0,1%
Prisión preventiva con incomunicación	10	0,0%	2	0,0%	12	0,0%
Arresto domiciliario	1269	1,4%	104	1,1%	1373	1,4%
Sujeción a la vigilancia	3336	3,7%	360	3,7%	3696	3,7%
Presentarse ante juez u otra autoridad	31684	35,0%	3592	37,0%	35276	35,2%
Arraigo	14974	16,5%	1870	19,3%	16844	16,8%
Prohibición de asistir a reuniones	216	0,2%	15	0,2%	231	0,2%
Prohibición de visitar lugares	1963	2,2%	274	2,8%	2237	2,2%
Prohibición de comunicarse	589	0,7%	65	0,7%	654	0,7%
Prohibición de acercarse a la víctima	11689	12,9%	836	8,6%	12525	12,5%
Obligación de salir de la morada	1046	1,2%	23	0,2%	1069	1,1%
Medidas cautelares reales	77	0,1%	14	0,1%	91	0,1%
Retención de licencia de conducir	638	0,7%	18	0,2%	656	0,7%
Total	90561	100%	9713	100%	100274	100%

[◀ Volver a la tabla de contenido](#)

ANEXOS

CLASIFICACIÓN DE DELITOS

Robos	Robo Con Castración Mutilación O Lesiones Graves Gravísimas
	Robo Con Homicidio
	Robo Con Intimidación
	Robo Con Retención De Víctimas O Con Lesiones Graves
	Robo Con Violación
	Robo Con Violencia
	Robo Por Sorpresa
Robos no violentos	Robo En Bienes Nacionales De Uso Publico
	Robo En Lugar Habitado O Destinado A La Habitación
	Robo En Lugar No Habitado
Hurto	Hurto Agravado (Art. 447 Código Penal)
	Hurto De Hallazgo
	Hurto Simple
Otros Delitos contra la propiedad	Abigeato
	Daños Calificados
	Daños Simples
	Destrucción O Alteración De Deslindes
	Extorsión
	Infracción Artículo 454
	Invasión De Derechos Ajenos (Art. 459 Código Penal)
	Otros Libro II Titulo IX
	Portar Elementos Conocidamente Destinados A Cometer Delito De Robo
	Receptación
	Usurpación De Aguas
	Usurpación No Violenta (Art. 458 Código Penal)
	Usurpación Violenta
Lesiones	Castración y Mutilación
	Lesiones Graves
	Lesiones Graves Gravísimas
	Lesiones Leves
	Lesiones Menos Graves
	Mutilación
Homicidios	Homicidio
	Homicidio Calificado
	Homicidio En Riña O Pelea
	Infanticidio
	Parricidio

[◀ Volver a la tabla de contenido](#)

Delitos sexuales	Abuso Sexual
	Abuso Sexual Calificado
	Abuso Sexual Impropio Mayor de 14 Años
	Abuso Sexual Impropio Menor de 14 Años
	Abuso Sexual Infantil
	Adquisición o almacenamiento de material pornográfico infantil
	Comercialización material pornográfico infantil
	Estupro
	Incesto
	Producción de material pornográfico infantil
	Promover o Facilitar Prostitución de Menores
	Sodomía
	Trata De Personas
	Violación
	Violación con homicidio
Violación De Menor	
Delitos Contra la Libertad e intimidad de las personas	Amenazas De atentados Contra Personas Y Propiedades
	Delitos Contra Vida Privada (Art. 161 A-B)
	Detenciones Irregulares
	Interceptación de Telecomunicaciones (Art. 36 b Ley Gral. de Secuestro
	Sustracción De Menores
	Tormentos A Detenidos
	Violación De Morada
	Faltas
Arrojamiento de Piedras u Otros Objetos (496 N°26 CP)	
Consumo De Bebidas Alcohólicas En La Vía Publica	
Consumo/Porte de Drogas en Lugares Calificados (Art. 51)	
Consumo/Porte de Drogas en Lugares Públicos o Priv. con Previo	
Daño Falta (495 N°21 CP)	
Dejar Animales Suelos (496 N°17 CP)	
Disensiones Domésticas (495 N°6 CP)	
Ebriedad	
Expendio De Bebidas Alcohólicas	
Expendio de bebidas alcoólicas a menores	
Hurto Falta (494 bis CP)	
Ocultación de Identidad (496 N°5 CP)	
Ofensas al Pudor (495 N°5 CP)	
Otras Infracciones Contra La Ley De Alcoholes	
Ruidos Molestos (495 N°1 CP)	

[◀◀ Volver a la tabla de contenido](#)

Delitos ley de Tránsito	Conducción Bajo la Influencia del alcohol (Art. 196 C Ley 18
	Conducción En Estado De Ebriedad Con Resultados De Muerte
	Conducción Estado de Ebriedad (Art. 196 E Ley 19.290)
	Conducción Estado De Ebriedad Con Resultado De Daños
	Conducción Estado De Ebriedad Con Resultado De Lesiones
	Infracción Art. 196 D 1 Ley 18.290 (Tránsito)
	Otros Delitos Contra La Ley De Alcoholes
	Otros delitos contra la ley de tránsito
Delitos Ley de Drogas	Asociaciones Ilícitas Ley De Drogas (Art. 16)
	Consumo De Drogas (Art. 41)
	Cultivo/Cosecha Especies Vegetales Productoras Estupef.
	Desvío Ilícito De Precursores Y Sustancias Esenciales
	Elaboración/Producción Sustancias Psicotrópicas O Drogas
	Microtráfico (Art. 4)
	Otras Faltas A La Ley 19.366
	Otros Delitos De La Ley 20.000
	Porte De Drogas (Art. 41)
	Prescripción Indebida De Sustancias, Drogas Estupefacientes
	Producción Y Trafico De Precursores (Art. 6)
	Suministro Indebido (Art. 7)
	Trafico Ilícito De Drogas (Art. 3)
	Delitos Económicos
Apropiación Indebida (Incluye Depositario Alzado)	
Estafas Y Otras Defraudaciones	
Falsificación O Uso Malicioso De Documentos Privados	
Giro Doloso De Cheques	
Infracción Ley 18.175 De Quiebras	
Insolvencia Punible (Alzamiento De Bienes)	
Obtención Fraudulenta De Créditos	
Otros Delitos Ley De Cuentas Corrientes Bancarias Y Cheques	
Usura	

[◀◀ Volver a la tabla de contenido](#)

Delitos Funcionarios	Abusos Contra Particulares
	Cohecho
	Exacciones Ilegales (Art. 147, 157 y 241 CP)
	Fraudes al Fisco y Organismos del Estado (Art. 239)
	Infidelidad En La Custodia De Documentos
	Malversación De Caudales Públicos
	Negociación Incompatible
	Nombramientos Ilegales
	Otros Libro II Titulo V
	Prevaricación
	Prevaricación Del Abogado
	Soborno
	Usurpación de Atribuciones de Empleados Públicos
Delitos Leyes Especiales	Delitos Contemplados En La Ley Antimonopolios
	Delitos Contenidos En El D.L. 1.094 De Extranjería
	Delitos Contra Ley De Propiedad Industrial
	Delitos Contra Ley De Propiedad Intelectual
	Delitos Informáticos Ley 19.233
	Delitos Que Contempla El Código Tributario
	Infracción L. O. C. Del Banco Central
	Infracción Ley Nº 18.892 De Pesca
	Infracción Ordenanza Aduanas (Fraude Y Contrabando)
	Infracciones Tributarias Contempladas En Otras Leyes
	Lavado de dinero (Ley 19.913)
	Lotería, Casas De Juego Y Prestamos Sobre Prenda
	Otras infracciones a la ley 19.913
	Otros Delitos Ley General De Bancos
Delitos Contra la Fe Pública	Ejercicio Ilegal de la Profesión
	Falsificación De Monedas Y Otros
	Falsificación O Uso Malicioso De Documentos Públicos
	Falso Testimonio, Perjurio O Denuncia Calumniosa
	Otros Libro II Titulo IV
	Presentación De Testigos O Documentos Falsos
	Tacha Falsa De Firma Autentica
	Usurpación De Nombre
Cuasidelitos	Cuasidelito De Homicidio
	Cuasidelito De Lesiones
	Otros Libro II Titulo X

[◀ Volver a la tabla de contenido](#)

Otros Delitos	Abandono De Cónyuge O De Parientes Enfermos
	Abandono De Niños
	Aborto Consentido
	Aborto Sin Consentimiento
	Allanamientos
	Apertura , Registro O Interceptación De Correspondencia
	Apoderamiento O Atentado Al Transporte Publico
	Asociación Ilícita Terrorista
	Asociaciones Ilícitas
	Atentado Contra Jefe De Estado O Autoridad Publica
	Atentado Explosivo O Incendiario
	Atentados Y Desacatos Contra La Autoridad
	Auxilio Al Suicidio
	Bigamia
	Calumnia (Acción Privada)
	Caza y Comercialización de Especies Prohibidas (Art. 31 Ley
	Colaboración Evasión de Detenidos
	Condenas Irregulares
	Conducción sin la Licencia Debida (Art. 196 D Ley 18.290 del
	Contra Salud Publica
	Crímenes Y Simples Delitos Contra La Soberanía Nacional Y S
	Crímenes Y Simples Delitos Seguridad Interior Del Estado
	Daños o apropiación Sobre Monumentos Nacionales (Art. 38-38
	Delito Contra El Derecho De Petición
	Delitos Contemplados En Otros Textos Legales
	Delitos Contenidos En La Ley 19.620 De Adopción De Menores
	Delitos Que Comprometen Relaciones Internacionales
	Desacato (Art. 240 Cód. Procesal Civil)
	Desordenes Públicos
	Difusión De Material Pornográfico (Pornografía)
	Divulgación De Identidad De Menores Por Medios De Comunicación
	Falsa Alarma a Bomberos u Otros (268 bis)
	Falsificación De Pasaportes
	Incendio
	Incendio Con Resultado De Muerte Y/O Lesiones
	Inducir A Un Menor A Abandonar El Hogar
	Infracción A La Ley Electoral
	Infracción Art. 196 B Ley 18.290 (Tránsito)
	Infracción Art. 196 C Ley 18.290 (Tránsito)
	Infracción Ley 11.564 De Mataderos Clandestinos
	Infracción Ley 19.327 De Violencia En Los Estadios
	Infracción Normas Inhumaciones Y Exhumaciones
	Infracciones a la Ley Orgánica Constitucional Sobre Votación
	Injuria (Acción Privada)

[◀ Volver a la tabla de contenido](#)

Otros Delitos	Injurias Y Calumnias Por Medio De Comunicación Social
	Interrupción de serv. Eléctrico (Art. 134 DFL 1, 1982, Ley S
	Lavado De Dinero (Art. 12)
	Libertad De Culto
	Maltrato Animal
	Maltrato De Obra A Carabinero (Art. 416 Y 416 Bis Cod. Just. Militar
	Maltrato De Obra A Personal De Investigaciones
	Maltrato De Palabra A Carabinero (Art. 417 Cod. Justicia Militar
	Muertes Y Hallazgo De Cadáver
	Obstrucción a la Justicia
	Obtención Declaraciones Forzadas
	Oponerse A Acción De La Autoridad Pública O Sus Agentes
	Otorgamiento Irregular de Documentos (Art. 196 A Ley 18.290
	Otras Faltas Código Penal
	Otras Faltas Leyes Especiales
	Otras Faltas y Delitos de la Ley 19.733
	Otras Infracciones Al Código Justicia Militar
	Otros Libro II Título VIII
	Otros Delitos Contemplados En La Ley 17.798
	Otros Delitos Ley Orgánica De Investigaciones
	Otros Estragos
	Otros Hechos
	Otros Ley 18.314
	Otros Libro II Título VI
	Otros Libro II Título VII
	Otros Libros II Título III
	Porte de Arma Cortante o Punzante (288 bis)
	Porte Ilegal de Arma de Fuego, Municiones y Otros
	Presunta Desgracia
	Presunta Desgracia Infantil
	Quebrantamiento
	Reclamo De Clausura
	Reconocimiento Malicioso de Posesión Regular (Art. 9 Decreto
	Robo De Vehículo Motorizado
	Rotura De Sellos
	Salud Animal Y Vegetal
	Tala Ilegal (Art. 21 Dcto.4363, 1931, Ley de Bosques)
	Tenencia Ilegal de Arma de fuego, Municiones y Otros
	Ultraje Público a las Buenas Costumbres
	Ultraje Público A Las Buenas Costumbres Por Medios De Com.
	Uso Ilícito del Fuego (Art. 18 y 22 DS 4363 Ley de Bosques)
	Usurpación De Propiedad, Descubrimiento O Producción
	Usurpación De Estado Civil
Usurpación de Funciones	
Violación De Secretos De Fabrica (Acción Privada)	
Violencia Intrafamiliar Habitual (Art. 14)	

AGRUPACIÓN DE LAS FORMAS DE TÉRMINO

Salida alternativa	Acuerdo reparatorio en todos los procedimientos
	Suspensión condicional en todos los procedimientos
Condena	Condenas en todos los procedimientos
Absolución	Absolución en todos los procedimientos
Sobreseimiento temporal	Cuestión Prejudicial Civil
	Rebeldía del Imputado
	Enajenación Mental del Imputado
Sobreseimiento definitivo	Hecho no constitutivo de delito
	Inocencia del Imputado
	Imputado exento de Responsabilidad
	Extinción de Responsabilidad Penal
	Hecho Sobreviniente
	Hecho con Sentencia Término
	Cumplimiento Observación Procedimiento Simplificado
	Sobreseimiento definitivo en Procedimiento Simplificado
	Abandono de la acción (art 401)
	Desistimiento de la acción
Derivación	Juzgado de Menores
	Incompetencia
	Desacumulación
	Abogado Particular
	Otra Derivación
Facultativos de la Fiscalía	Facultad No Perseverar
	Principio de Oportunidad
	Archivo provisional
	Facultad de no iniciar investigación
	Facultativos de la Fiscalía en Procedimiento Simplificado
Procedimiento Monitorio (multa)	Se conforma con la multa (procedimiento monitorio)
Otras formas de término	Conciliación en Procedimiento de Acción Privada
	Cuestión Prejudicial Civil
	Abandono acción privada
	Otras formas de término

[◀ Volver a la tabla de contenido](#)