



**Defensoría**  
Sin defensa no hay Justicia

**INFORME ESTADÍSTICO  
DEL MES DE OCTUBRE 2006**

**DEFENSORÍA PENAL PÚBLICA**

## TABLA DE CONTENIDO

<u>PRESENTACIÓN</u>	<u>7</u>
<u>CAUSAS INGRESADAS</u>	<u>13</u>
<u>IMPUTADOS INGRESADOS</u>	<u>15</u>
<u>IMPUTADOS INGRESADOS DESAGREGADOS POR SEXO</u>	<u>17</u>
<u>RELACIÓN ENTRE IMPUTADOS EN TRÁMITE Y TERMINADOS ÚLTIMOS DOCE MESES POR REGIÓN</u>	<u>18</u>
<u>RELACIÓN ENTRE IMPUTADOS EN TRÁMITE Y TERMINADOS INGRESADOS EN LOS ÚLTIMOS VEINTICUATRO MESES POR REGIÓN</u>	<u>19</u>
<u>RELACIÓN ENTRE IMPUTADOS EN TRÁMITE Y TERMINADOS ÚLTIMOS DOCE MESES SEGÚN SEXO</u>	<u>20</u>
<u>DISTRIBUCIÓN DE LOS IMPUTADOS INGRESADOS SEGÚN EL PROCEDIMIENTO</u>	<u>21</u>
<u>DISTRIBUCIÓN DE LOS IMPUTADOS INGRESADOS SEGÚN EL PROCEDIMIENTO ÚLTIMOS DOCE MESES</u>	<u>21</u>
<u>DISTRIBUCIÓN DE LOS IMPUTADOS INGRESADOS EN LOS ÚLTIMOS DOCE MESES SEGÚN EL PROCEDIMIENTO Y REGIÓN</u>	<u>22</u>

<b><u>DISTRIBUCIÓN DE LOS IMPUTADOS INGRESADOS SEGÚN EL PROCEDIMIENTO Y SEXO ÚLTIMOS DOCE MESES</u></b>	<b><u>23</u></b>
---	------------------

<b><u>TIEMPOS DE TRAMITACIÓN DE LAS CAUSAS PARA IMPUTADOS TERMINADOS INGRESADOS EN LOS ÚLTIMOS DOCE MESES</u></b>	<b><u>24</u></b>
---	------------------

<b><u>TIEMPOS DE TRAMITACIÓN DE LAS CAUSAS PARA IMPUTADOS TERMINADOS INGRESADOS DESDE EL INICIO DE LA REFORMA AL 31 DE OCTUBRE 2006</u></b>	<b><u>24</u></b>
---	------------------

<b><u>TIEMPOS DE TRAMITACIÓN DE LAS CAUSAS PARA IMPUTADOS TERMINADOS DESAGREGADOS SEGÚN REGIÓN INGRESADOS DESDE EL INICIO DE LA REFORMA AL 31 DE OCTUBRE 2006</u></b>	<b><u>25</u></b>
---	------------------

<b><u>DELITOS POR CAUSAS INGRESADAS A LA DEFENSORÍA</u></b>	<b><u>26</u></b>
---	------------------

<b><u>DELITOS POR IMPUTADOS INGRESADOS A LA DEFENSORÍA EN OCTUBRE 2006 DESAGREGADOS POR SEXO</u></b>	<b><u>26</u></b>
--	------------------

<b><u>DELITOS POR IMPUTADOS INGRESADOS A LA DEFENSORÍA EN LOS ÚLTIMOS DOCE MESES OCTUBRE 2006 DESAGREGADOS POR SEXO</u></b>	<b><u>27</u></b>
---	------------------

<b><u>DELITOS INGRESADOS A LA DEFENSORÍA DESAGREGADOS POR DEFENSORÍA REGIONAL (I A VII REGIÓN)</u></b>	<b><u>28</u></b>
--	------------------

<b><u>DELITOS INGRESADOS A LA DEFENSORÍA DESAGREGADOS POR DEFENSORÍA REGIONAL (VIII A REGION METROPOLITANA Y TOTAL NACIONAL)</u></b>	<b><u>29</u></b>
--	------------------

<b><u>DELITOS GRAVES Y MENOS GRAVES CON ALTA VISIBILIDAD PÚBLICA PARA IMPUTADOS INGRESADOS A LA DEFENSORÍA</u></b>	<b><u>30</u></b>
--	------------------

<b><u>IMPUTADOS CON CAUSA FINALIZADA EN LOS ÚLTIMOS DOCE MESES SEGÚN CANTIDAD DE AUDIENCIAS DESAGREGADOS POR REGIÓN</u></b>	<b><u>31</u></b>
---	------------------

<b><u>AGRUPACIÓN GENERAL DE LAS FORMAS DE TÉRMINO</u></b>	<b><u>32</u></b>
---	------------------

<b><u>AGRUPACIÓN GENERAL DE LAS FORMAS DE TÉRMINO SEGÚN SEXO EN OCTUBRE</u></b>	<b><u>33</u></b>
---	------------------

<b><u>AGRUPACIÓN GENERAL DE LAS FORMAS DE TÉRMINO SEGÚN SEXO ÚLTIMOS DOCE MESES</u></b>	<b><u>33</u></b>
---	------------------

<b><u>SENTENCIAS CONDENATORIAS SEGÚN TIPO DE PROCEDIMIENTO</u></b>	<b><u>34</u></b>
--	------------------

<b><u>FORMAS DE TÉRMINO DE LAS CAUSAS DEL PROCEDIMIENTO ORDINARIO*</u></b>	<b><u>35</u></b>
--	------------------

<b><u>SENTENCIAS CONDENATORIAS Y ABSOLUTORIAS EN JUICIO ORAL EN LOS ÚLTIMOS DOCE MESES</u></b>	<b><u>36</u></b>
--	------------------

<b><u>SENTENCIAS EN JUICIO ORAL EN LOS ÚLTIMOS DOCE MESES DESAGREGADAS POR CATEGORÍAS DE DELITOS</u></b>	<b><u>36</u></b>
--	------------------

<b><u>FORMAS DE TÉRMINO DE LAS CAUSAS DEL PROCEDIMIENTO SIMPLIFICADO</u></b>	<b><u>37</u></b>
--	------------------

<b><u>FORMAS DE TÉRMINO DE LAS CAUSAS DEL PROCEDIMIENTO ACCION PRIVADA</u></b>	<b><u>38</u></b>
--	------------------

<b><u>FORMAS DE TÉRMINO DE LAS CAUSAS DEL PROCEDIMIENTO ORDINARIO SEGÚN SEXO EN OCTUBRE</u></b>	<b><u>39</u></b>
---	------------------

**FORMAS DE TÉRMINO DE LAS CAUSAS DEL PROCEDIMIENTO SIMPLIFICADO  
SEGÚN SEXO EN OCTUBRE** **40**

**FORMAS DE TÉRMINO DE LAS CAUSAS DEL PROCEDIMIENTO ACCION  
PRIVADA SEGÚN SEXO EN OCTUBRE** **41**

**FORMAS DE TÉRMINO DE LAS CAUSAS DEL PROCEDIMIENTO ORDINARIO  
SEGÚN SEXO ÚLTIMOS DOCE MESES** **42**

**FORMAS DE TÉRMINO DE LAS CAUSAS DEL PROCEDIMIENTO SIMPLIFICADO  
SEGÚN SEXO ÚLTIMOS DOCE MESES** **43**

**FORMAS DE TÉRMINO DE LAS CAUSAS DEL PROCEDIMIENTO ACCION  
PRIVADA SEGÚN SEXO ÚLTIMOS DOCE MESES** **44**

**FORMAS DE TÉRMINO AGRUPADAS SEGÚN CATEGORÍA DE DELITOS EN  
OCTUBRE** **45**

**FORMAS DE TÉRMINO AGRUPADAS SEGÚN CATEGORÍA DE DELITOS  
ÚLTIMOS DOCE MESES** **46**

**FORMAS DE TÉRMINO AGRUPADAS SEGÚN CATEGORÍA DE DELITOS Y  
GENERO (HOMBRE) EN OCTUBRE** **47**

**FORMAS DE TÉRMINO AGRUPADAS SEGÚN CATEGORÍA DE DELITOS Y  
GENERO (MUJERES) EN OCTUBRE** **48**

**FORMAS DE TÉRMINO AGRUPADAS SEGÚN CATEGORÍA DE DELITOS Y  
GENERO (HOMBRES) ÚLTIMOS DOCE MESES** **49**

<b><u>FORMAS DE TÉRMINO AGRUPADAS SEGÚN CATEGORÍA DE DELITOS Y GÉNERO (MUJER) ÚLTIMOS DOCE MESES</u></b>	<b><u>50</u></b>
--	------------------

<b><u>RELACIÓN ENTRE PRISIÓN PREVENTIVA Y LAS OTRAS MEDIDAS DEL ARTÍCULO 155</u></b>	<b><u>51</u></b>
--	------------------

<b><u>RELACIÓN ENTRE PRISIÓN PREVENTIVA Y LAS OTRAS MEDIDAS DEL ARTÍCULO 155 DESAGREGADAS POR SEXO</u></b>	<b><u>51</u></b>
--	------------------

<b><u>IMPUTADOS EN PRISIÓN PREVENTIVA AL 31 DE OCTUBRE DE 2006 SEGÚN TIEMPO DE RECLUSIÓN</u></b>	<b><u>52</u></b>
--	------------------

<b><u>MEDIDAS CAUTELARES DECRETADAS</u></b>	<b><u>53</u></b>
---	------------------

<b><u>MEDIDAS CAUTELARES DECRETADAS DESAGREGADAS POR SEXO EN OCTUBRE</u></b>	<b><u>54</u></b>
--	------------------

<b><u>MEDIDAS CAUTELARES DECRETADAS DESAGREGADAS POR SEXO ÚLTIMOS DOCE MESES</u></b>	<b><u>55</u></b>
--	------------------

<b><u>ANEXOS</u></b>	<b><u>56</u></b>
----------------------	------------------

<b><u>CLASIFICACIÓN DE DELITOS</u></b>	<b><u>57</u></b>
--	------------------

<b><u>AGRUPACIÓN DE LAS FORMAS DE TÉRMINO</u></b>	<b><u>63</u></b>
---	------------------

## **PRESENTACIÓN**

El presente informe estadístico da cuenta de la información principal que refleja la actividad de la Defensoría Penal Pública en el mes de octubre 2006 y la actividad acumulada en los últimos doce meses de la Reforma Procesal Penal hasta dicha fecha. Las causas que ingresan a la Defensoría corresponden a sólo una parte del total de causas que ingresan al Ministerio Público. Por lo tanto, las cifras que se presentan a continuación no reflejan el funcionamiento de todo el sistema de persecución penal sino sólo el de la Defensoría Penal Pública.

### **Sección I – Ingreso de causas e imputados**

Durante los últimos doce meses, es decir, en el período que va del 1 de noviembre 2005 al 31 de octubre 2006 la Defensoría Penal Pública ha atendido 169.028 causas equivalentes a 197.317 imputados. El número de causas e imputados no ha cesado de incrementarse desde que entró en vigencia la reforma procesal penal en la Región Metropolitana. El promedio nacional de causas e imputados, 14.086 y 16.443 respectivamente para el período señalado, sigue en aumento. El mes que muestra hasta ahora el mayor ingreso de causas e imputados ha sido agosto de 2006 con un total actualizado de 19.980 imputados, le sigue el mes de julio 2006, cuyos datos actualizados dan cuenta de un ingreso de 18.263 imputados.

Al desagregar la información por sexo de los imputados se puede constatar que el ingreso de imputadas mujeres sigue exhibiendo un alza respecto de los promedios históricos mostrados por el sistema. Las mujeres constituyen el 14,8% del total de imputados atendidos por la Defensoría Penal Pública, mientras el promedio histórico de mujeres atendidas desde el inicio de la reforma se sitúa en el 14,1%. Esta tendencia se viene observando desde que se incorporaron las regiones con mayor proporción de zonas urbanas.

Los datos muestran que las defensorías de las regiones quinta, octava, así como las dos metropolitanas (sur y norte) son las que aportan mayor cantidad de causas e imputados. El ingreso de imputados en la región metropolitana representa el 37% del país a un año y 4 meses de la implementación de la reforma en esa región. Desde el mes de enero 2006 a la fecha el ingreso de imputados en la región metropolitana ha crecido en un 219%. Sin embargo, la tasa de crecimiento mensual, para esta región se reduce significativamente a partir de junio 2006 lo que hace pensar que, aún cuando se mantenga esta tendencia, lo hará a un ritmo menor. Es importante considerar que en términos demográficos, según estimaciones del INE para el año 2006, la Región metropolitana representaría alrededor del 40% de la población del país, es muy probable por lo tanto que en el corto plazo el porcentaje de ingreso de imputados en esta región respecto del país se acerque más a la estimación realizada por el INE.

## **Sección II – Caracterización de los imputados ingresados según grado de tramitación de la causa y procedimientos.**

En el período que va desde octubre 2005 a septiembre 2006, es decir en los últimos doce meses, 197.317 imputados recibieron servicios de defensa penal pública. El 72,2% de estos imputados tiene sus causas finalizadas. Si consideramos todos los imputados atendidos por la defensoría penal pública en los últimos veinticuatro meses, desde septiembre 2004, se constata que el 80,9% tiene sus causas finalizadas. Las defensorías que muestran mayor porcentaje de términos en los últimos doce meses, en cuanto a causas finalizadas pertenecen a las regiones sexta, metropolitana sur y segunda. Las defensorías que muestran menor cantidad de imputados con sus causas finalizadas, para el mismo período, provienen de las Regiones octava, cuarta y décimo segunda.

Las regiones que muestran mayor cantidad de causas finalizadas son las mismas que concentran mayor cantidad de finalizaciones en la primera audiencia y en los tres primeros meses.

Desde que se inició la reforma un porcentaje importante de los imputados del país finaliza su causa en la primera audiencia (47,8%). Destaca además el hecho que las regiones sexta, metropolitana norte y sur finaliza su causa en la segunda audiencia en un porcentaje superior al 70% de los casos. La rapidez con que finaliza una causa está fuertemente asociada a la complejidad de la misma, uno de los indicadores de esta es el delito por el que se tramita así como el procedimiento y la posibilidad de obtener formas de término previas a una sentencia (salidas alternativas al procedimiento). La sexta región tiene porcentajes importante de imputados enjuiciados por lesiones y ley de tránsito (sobre la media nacional), se puede constatar, cómo se expresa más adelante en este documento, que los delitos de lesiones, ley de tránsito y cuasidelitos son aquellos que muestran los mayores porcentajes de salida alternativa (60,7%, 56,6% y 61,7% respectivamente). La región metropolitana, por su parte, exhibe importantes porcentajes de imputados perseguidos penalmente por hurtos, por sobre el promedio nacional.

Las imputadas mujeres presentan mayor cantidad de causas finalizadas que los hombres. Los hombres exhiben un 71,2% de causas finalizadas en el último año contra un 78% en el caso de las mujeres. Esto se explica fundamentalmente por las características de los delitos por los que se enjuicia a las mujeres y los procedimientos vinculados a estos últimos. Comparativamente ingresa una menor cantidad de causas de mujeres, en relación a los hombres, por la vía del procedimiento ordinario. Mientras las causas de imputados hombres ingresan en un 65,9% por la vía del ordinario, en el caso de las mujeres las causas que ingresan a través del procedimiento ordinario son de un 60,7% en los últimos doce meses y los simplificados un 38,2%, no olvidemos que los hurtos, tramitados fundamentalmente por esta vía, son el delito mayoritario en el caso de las mujeres.



En cuanto al ingreso de causas, considerando los diferentes tipos de procedimientos, se observa que en los últimos doce meses sigue incrementándose el uso del procedimiento ordinario para dar inicio al juicio. Las regiones con mayor proporción de ingresos a través del procedimiento ordinario son la décima, la octava y la metropolitana norte con porcentajes superiores al 68% de los ingresos de causas. En cambio las regiones tercera, cuarta y décimo segunda son las que presenta mayor cantidad de ingresos por la vía del procedimiento simplificado, con porcentajes superiores al 49% de los causas.

En relación a los tiempos de tramitación al observar los datos desde el inicio de la reforma, comprobamos que el 65,2% de los imputados tiene sus causas finalizadas en menos de 3 meses. Al observar los tiempos de tramitación dentro de cada procedimiento constatamos que el 74,9% de los imputados en juicio simplificado tiene sus causas finalizadas en menos de tres meses.

### **Sección III – Caracterización de los imputados atendidos según tipos de delitos**

Los delitos más recurrentes en los últimos doce meses, en las causas atendidas por la Defensoría Penal Pública, son las lesiones (16,1%), los hurtos (15,4%), y los delitos por ley de tránsito (12,6%), esencialmente conducción en estado de ebriedad.

Se observa que los hurtos (simples, agravados y de hallazgo) en el caso de las imputadas mujeres superan el 35,1% del total de delitos registrados para ellas dentro del período observado. Al mismo tiempo quisiéramos subrayar el hecho que los hurtos que involucran a mujeres son más del 33,9% del total que ingresa al sistema, se trata de una categoría de delito con alta proporción del género femenino considerando que el total de delitos por los que se procesa a las imputadas no supera el 14,5% del total.

Para profundizar en el análisis de los delitos los hemos reagrupados en torno a tres grandes categorías, los graves con alta visibilidad pública, los menos graves con alta visibilidad pública y los otros delitos, separando los otros delitos sexuales de la violación. Esto último por considerar que, a pesar que la mayor parte de los otros delitos sexuales (sin incluir la violación) conllevan penas de presidio menor (por un máximo de 5 años) en algunos casos se pueden configurar agravantes que superen los 5 años de pena. Hemos considerado como criterio de agrupación la gravedad de la pena asociada al delito, los graves son aquellos que tienen penas superiores a 5 años, los menos graves son delitos que tienen mayor visibilidad en la opinión pública pero que tienen penas inferiores a 5 años, el resto se ha reagrupado en la categoría 'otros delitos'.

Los delitos más graves, es decir, los robos con fuerza (con penas superiores a 5 años), robos con intimidación robos con violencia, robos calificados (con homicidio, violación, mutilación), lesiones graves, violaciones, secuestro y los delitos por ley de drogas (no considera consumo, porte, ni faltas), son el 12,5% del total de delitos ingresados a la Defensoría en los últimos doce meses. Entre los delitos graves con alta visibilidad

pública el más importante es el robo con intimidación (2,9%), y el robo con fuerza grave (2,4%).

Entre los delitos menos graves con alta visibilidad pública resalta la importancia de los hurtos con un 15% y de las lesiones leves y menos graves con un 13,2% de los casos.

Al observar el ingreso de delitos, región por región destaca la predominancia de algunos delitos sobre el promedio nacional en algunas regiones. La segunda región muestra un porcentaje de hurtos sobre el 20% (promedio nacional de 15%), la metropolitana sur y norte tiene ingresos de hurto del 17,2% y 18% respectivamente. Por otro lado vemos que en la décimo segunda región los delitos de ley de tránsito representan el 25,7% de los ingresos, por otro lado la primera región también muestra cifras muy altas en esta misma categoría (21,7%), considerando que el promedio nacional es de un 11%.

## **Sección IV – Caracterización de las formas de término**

Los términos que aparecen publicados en este informe estadístico no son todos jurídicos. Estos corresponden al término de la causa para un abogado de la defensoría penal pública, sea de manera temporal o definitiva. Entre los términos no-jurídicos se incluye la derivación de la causa a un abogado particular, así como los facultativos de la fiscalía. Estos últimos y los del procedimiento monitorio (multa) sólo recogen los casos que han tenido defensa penal pública.

La forma de término más relevante en los últimos doce meses ha sido la salida alternativa (40,1%), la que incluye acuerdos reparatorios y suspensiones condicionales. El elevado porcentaje de esta forma de término explica parcialmente la gran cantidad de causas que finalizan en las primeras audiencias. Al observar lo que representan las salidas alternativas dentro de los diferentes procedimientos comprobamos que la suspensión condicional representa dentro del procedimiento ordinario el 41,6% de los términos, el acuerdo reparatorio en cambio exhibe un porcentaje bastante inferior (7,3% de los términos del procedimiento ordinario). En el procedimiento simplificado la suspensión condicional es de aproximadamente un 20,7% y el acuerdo reparatorio de un 6,8% (estos porcentajes se calculan excluyendo el procedimiento monitorio). Las mujeres obtienen una mayor proporción de salidas alternativas que los hombres (45,1% contra 39,2%) en todos los procedimientos, esto se debe fundamentalmente a los delitos por los que ingresan al sistema, es decir hurtos.

En el procedimiento ordinario las mujeres obtienen un alto porcentaje de salidas alternativas en relación a las otras formas de término, 56,48%, en cambio los hombres un exhiben un 47,2% de salidas alternativas en relación a otras formas de término.

Los delitos que se llevan mayor cantidad de salidas alternativas, en los últimos doce meses, son los cuasidelitos (61,7%) las lesiones (60,7%), y los delitos por ley de tránsito (56,6%).

Las condenas representan el 30,7% del total de formas de término, lo que la constituye la segunda en importancia después de la salida alternativa. Al describir los diferentes tipos de condena, en relación a las absoluciones, debemos señalar que dentro del procedimiento abreviado se dicta un 98,9 de condenas contra un 1,1 de absoluciones; en juicio oral se dicta 84,1% de condenas contra un 15,9% de absoluciones. En el procedimiento simplificado la condena representa el 56,5% del total de términos para este procedimiento (no incluye el procedimiento monitorio), el 98,1% de las sentencias son condenatorias y el 1,9% absolutorias.

Las regiones que muestran mayor cantidad de absoluciones en juicio oral son la décima, décimo primera, décimo segunda y quinta región. Los mayores porcentajes de condena se encuentran en las regiones primera, metropolitana sur y sexta (cercano al 90%).

## **Sección V – Aplicación de las medidas cautelares, prisión preventiva y aquellas contenidas en el artículo 155 del CPP**

En los últimos doce meses se han decretado 105.540 medidas cautelares, de estas el 16,2% corresponde a prisión preventiva, el 73,9% a medidas cautelares del artículo 155.

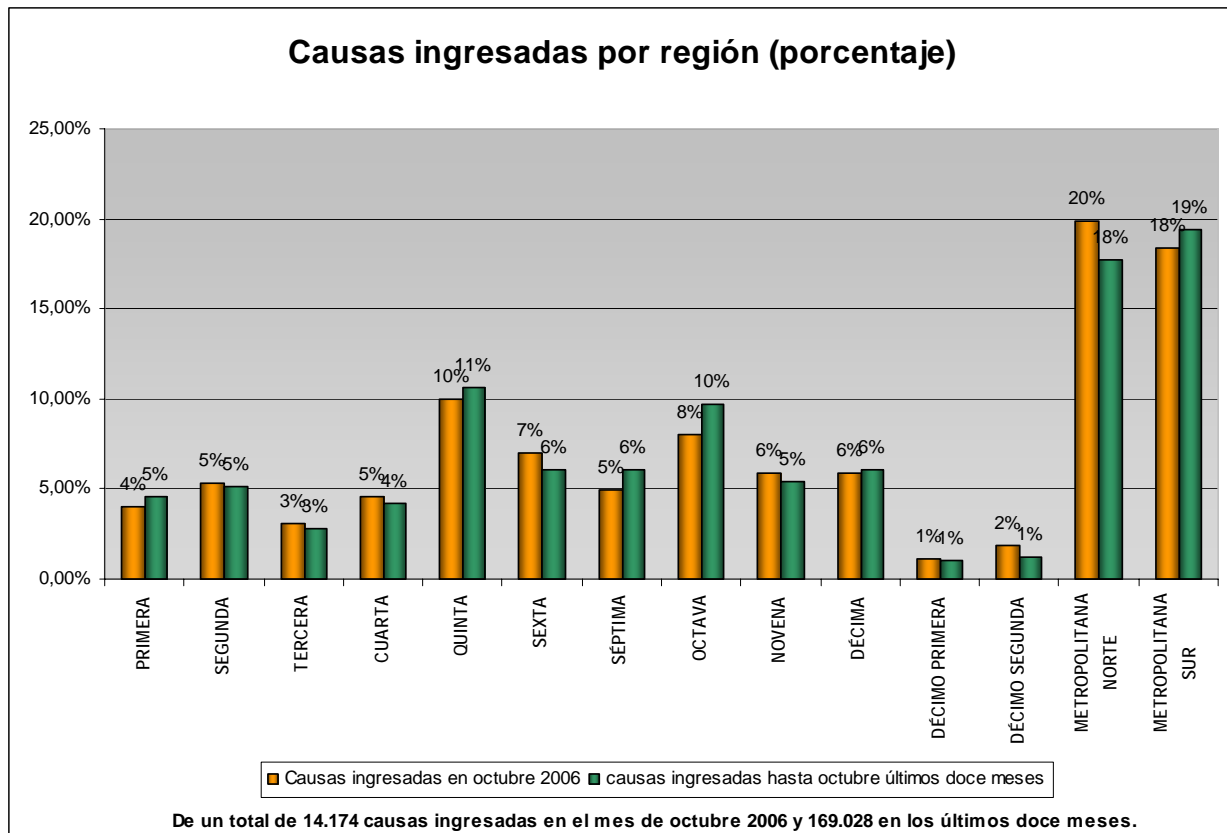
Las medidas cautelares del artículo 155 más utilizadas en los últimos doce meses son la presentación ante el juez u otra autoridad (34,9%), el arraigo (16,2%) y la prohibición de acercarse a la víctima (13%).

Se constata que en relación a los imputados con causas en trámite que se encuentran cumpliendo prisión preventiva al 31 de octubre 2006, el 54% se encuentra en esa condición hace menos de tres meses y que el 2,5% está en esa calidad procesal hace más de un año. Al 31 de octubre 2006, de acuerdo a los registros de imputados atendidos por la Defensoría Penal Pública, había 5.789 imputados cumpliendo prisión preventiva.

## **Estadísticas nacionales y por región**

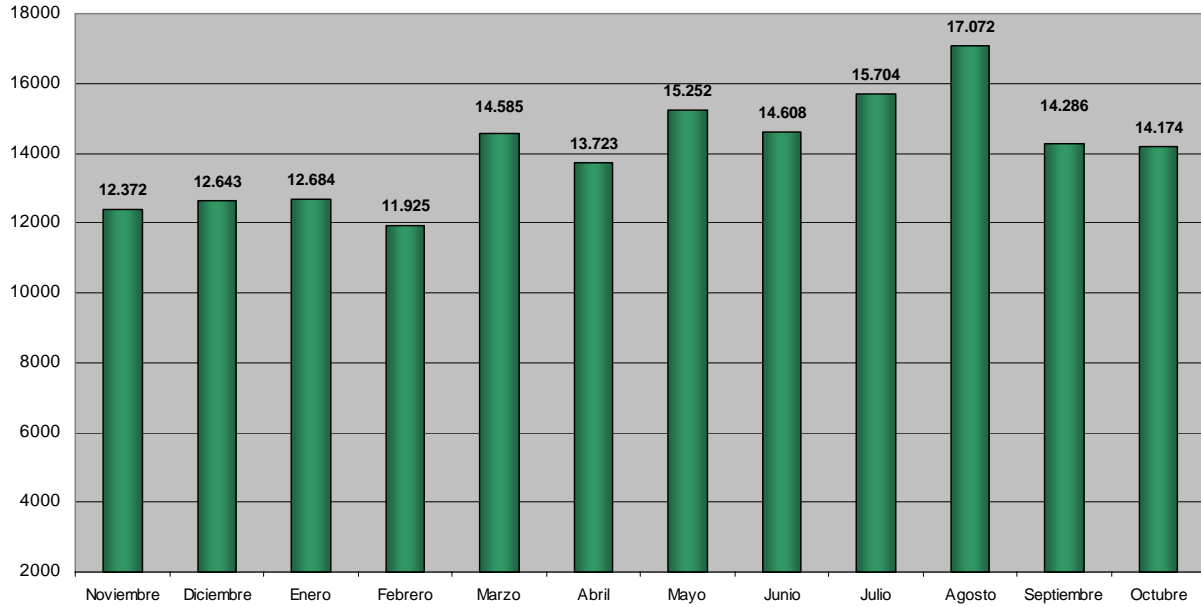
## CAUSAS INGRESADAS

	Causas ingresadas en octubre 2006		causas ingresadas hasta octubre últimos doce meses	
	Cant.	%	Cant.	%
PRIMERA	571	4,0%	7703	4,6%
SEGUNDA	746	5,3%	8703	5,1%
TERCERA	436	3,1%	4741	2,8%
CUARTA	649	4,6%	7078	4,2%
QUINTA	1424	10,0%	17868	10,6%
SEXTA	986	7,0%	10284	6,1%
SÉPTIMA	694	4,9%	10387	6,1%
OCTAVA	1128	8,0%	16463	9,7%
NOVENA	836	5,9%	9166	5,4%
DÉCIMA	841	5,9%	10297	6,1%
DÉCIMO PRIMERA	156	1,1%	1611	1,0%
DÉCIMO SEGUNDA	275	1,9%	2085	1,2%
METROPOLITANA NORTE	2817	19,9%	29866	17,7%
METROPOLITANA SUR	2615	18,4%	32776	19,4%
<b>Total</b>	<b>14174</b>	<b>100%</b>	<b>169028</b>	<b>100%</b>



[◀ Volver a la tabla de contenido](#)

### DISTRIBUCIÓN MENSUAL DEL INGRESO DE CAUSAS

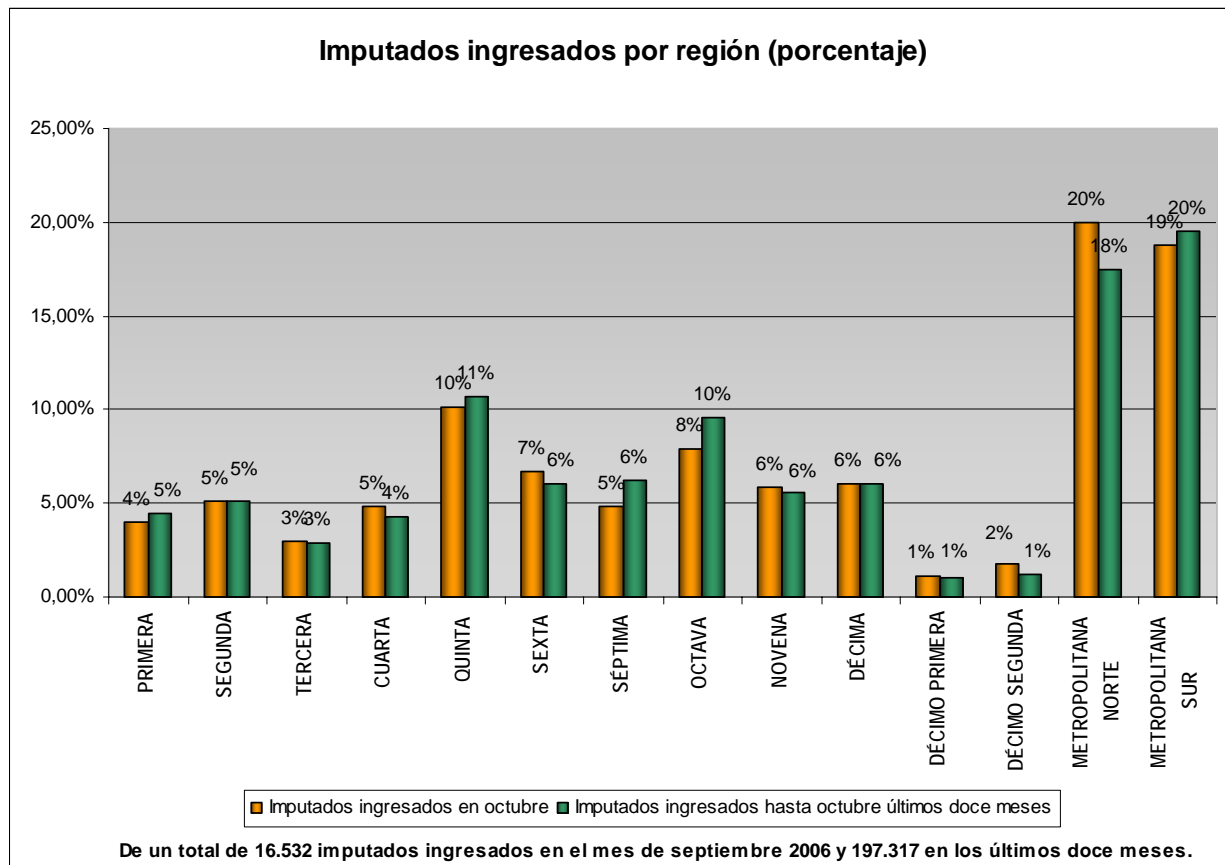


De un total de 169.028 causas ingresadas entre el 1 de noviembre 2005 y el 31 de octubre 2006 con un promedio de 14.086 causas ingresadas mensualmente en el periodo.

[◀ Volver a la tabla de contenido](#)

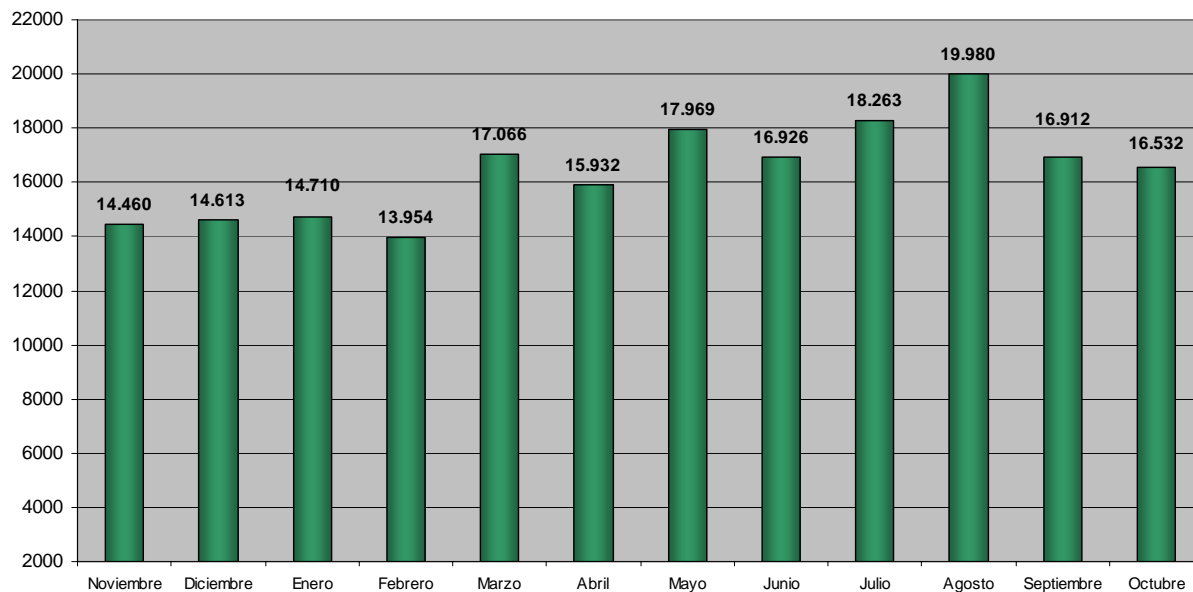
## IMPUTADOS INGRESADOS

	Imputados ingresados en octubre		Imputados ingresados hasta octubre últimos doce meses	
	Cant.	%	Cant.	%
PRIMERA	656	4,0%	8843	4,5%
SEGUNDA	839	5,1%	10079	5,1%
TERCERA	493	3,0%	5818	2,9%
CUARTA	791	4,8%	8407	4,3%
QUINTA	1670	10,1%	21092	10,7%
SEXTA	1112	6,7%	11825	6,0%
SÉPTIMA	793	4,8%	12137	6,2%
OCTAVA	1302	7,9%	18961	9,6%
NOVENA	980	5,9%	10966	5,6%
DÉCIMA	998	6,0%	11930	6,0%
DÉCIMO PRIMERA	186	1,1%	1919	1,0%
DÉCIMO SEGUNDA	303	1,8%	2332	1,2%
METROPOLITANA NORTE	3302	20,0%	34629	17,5%
METROPOLITANA SUR	3107	18,8%	38379	19,5%
Total	16532	100%	197317	100%



[◀ Volver a la tabla de contenido](#)

### DISTRIBUCIÓN MENSUAL DEL INGRESO DE IMPUTADOS



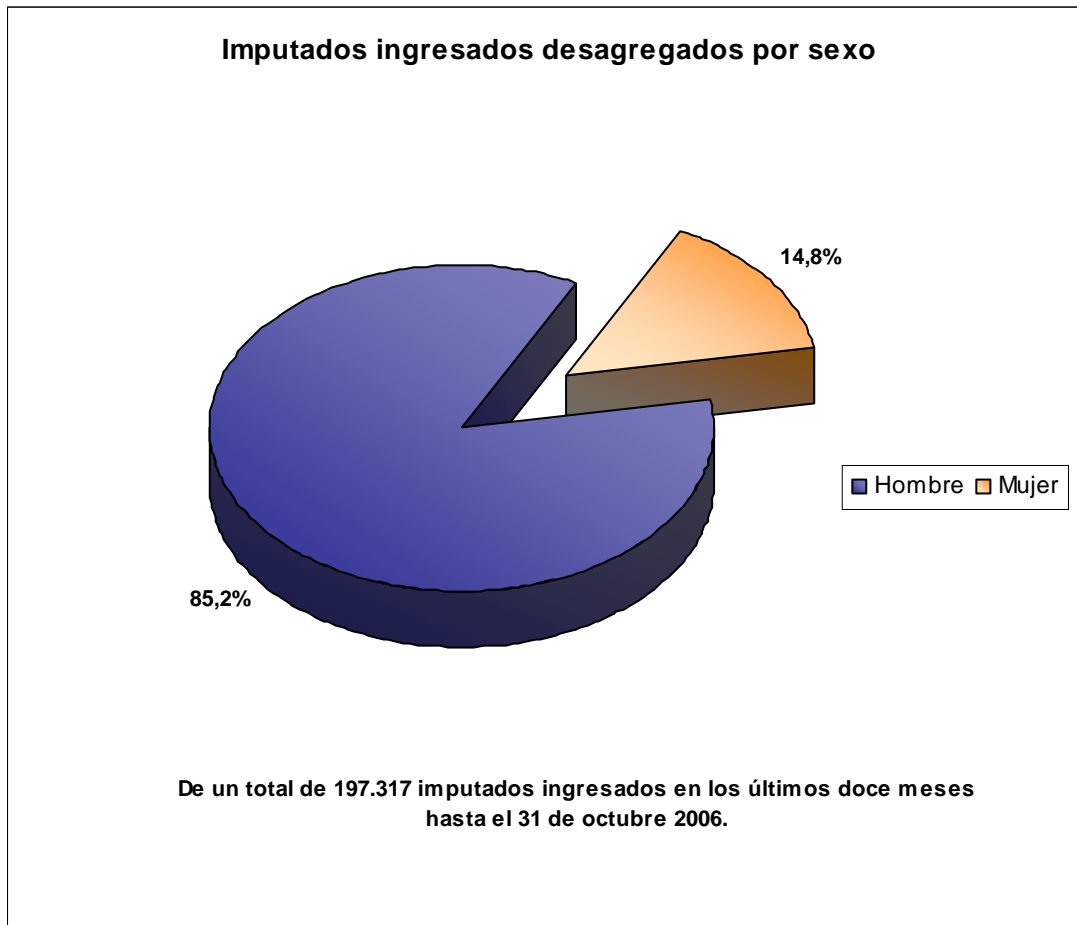
De un total de 197.317 imputados ingresados entre el 1 de noviembre 2005 y el 31 de octubre 2006 con un promedio 16.443 imputados ingresados mensualmente en el periodo.

[◀ Volver a la tabla de contenido](#)



## IMPUTADOS INGRESADOS DESAGREGADOS POR SEXO

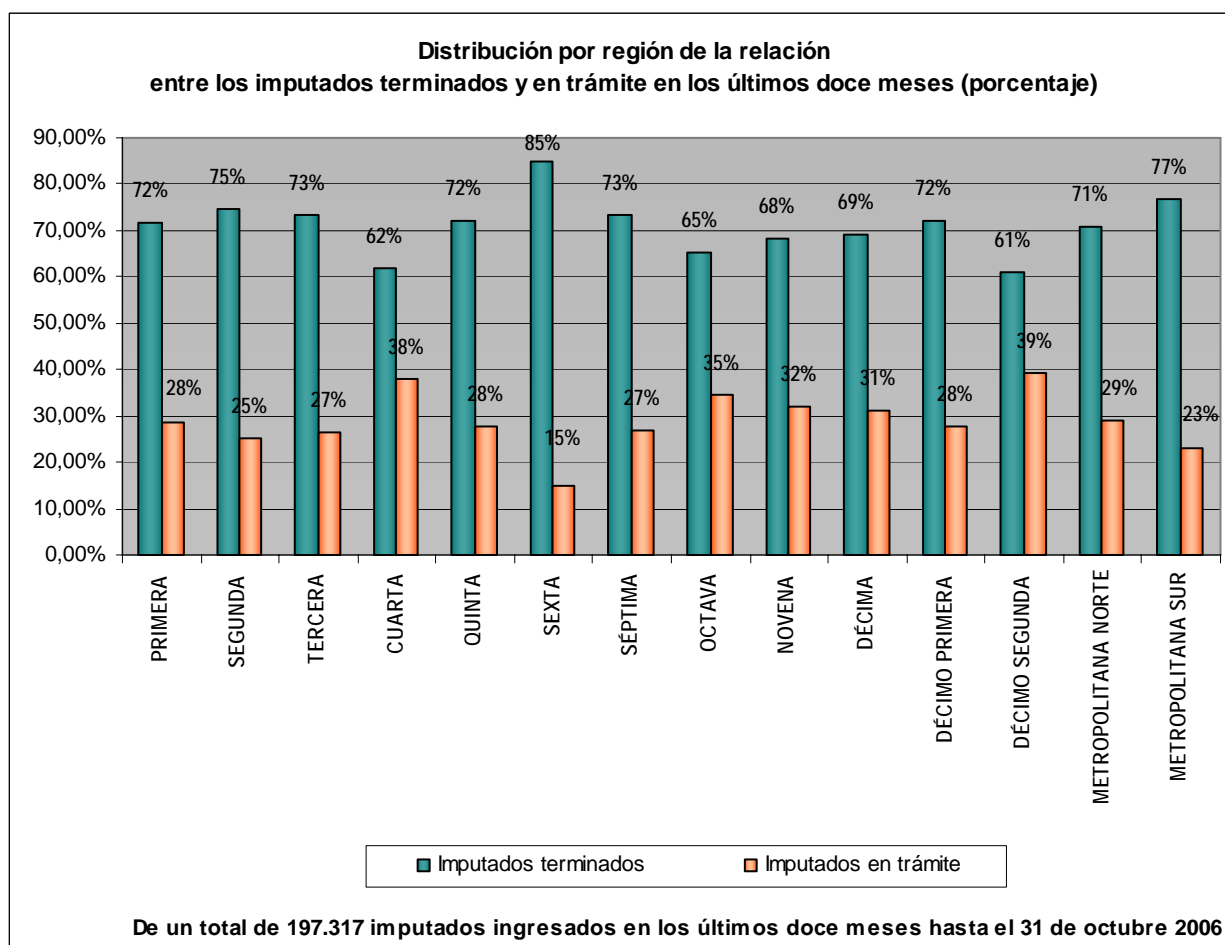
	Imputados ingresados en octubre		Imputados ingresados hasta octubre últimos doce meses	
	Cant.	%	Cant.	%
Hombre	14287	86,4%	168102	85,2%
Mujer	2245	13,6%	29215	14,8%
Total	16532	100%	197317	100%



[◀ Volver a la tabla de contenido](#)

## RELACIÓN ENTRE IMPUTADOS EN TRÁMITE Y TERMINADOS ÚLTIMOS DOCE MESES POR REGIÓN

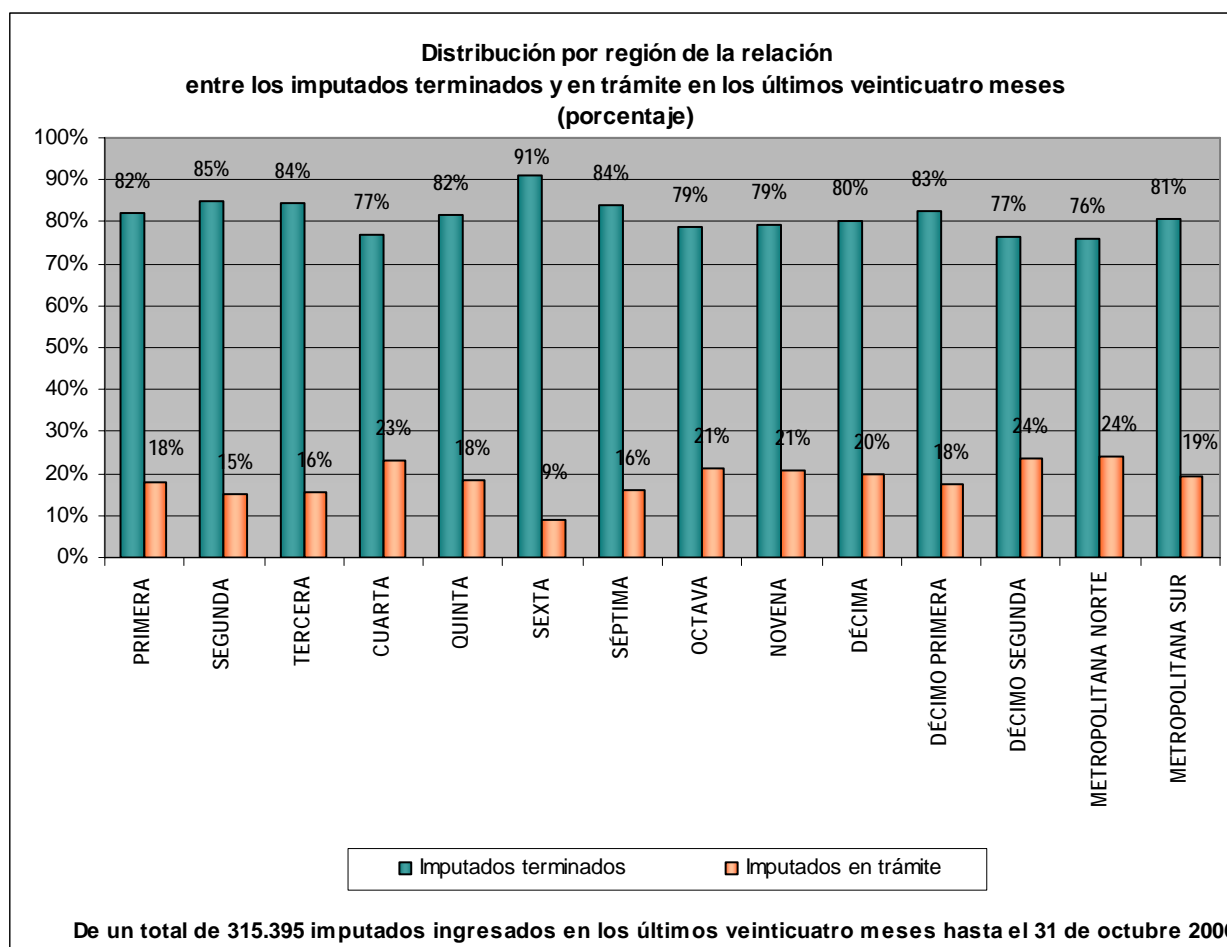
	Imputados terminados		Imputados en trámite		Total de imputados ingresados	
	Cant.	%	Cant.	%	Cant.	%
PRIMERA	6333	71,6%	2510	28,4%	8843	100%
SEGUNDA	7528	74,7%	2551	25,3%	10079	100%
TERCERA	4272	73,4%	1546	26,6%	5818	100%
CUARTA	5201	61,9%	3206	38,1%	8407	100%
QUINTA	15202	72,1%	5890	27,9%	21092	100%
SEXTA	10054	85,0%	1771	15,0%	11825	100%
SÉPTIMA	8895	73,3%	3242	26,7%	12137	100%
OCTAVA	12377	65,3%	6584	34,7%	18961	100%
NOVENA	7468	68,1%	3498	31,9%	10966	100%
DÉCIMA	8228	69,0%	3702	31,0%	11930	100%
DÉCIMO PRIMERA	1385	72,2%	534	27,8%	1919	100%
DÉCIMO SEGUNDA	1420	60,9%	912	39,1%	2332	100%
METROPOLITANA NORTE	24543	70,9%	10086	29,1%	34629	100%
METROPOLITANA SUR	29528	76,9%	8851	23,1%	38379	100%
Total	142434	72,2%	54883	27,8%	197317	100%



[◀ Volver a la tabla de contenido](#)

## RELACIÓN ENTRE IMPUTADOS EN TRÁMITE Y TERMINADOS INGRESADOS EN LOS ÚLTIMOS VEINTICUATRO MESES POR REGIÓN

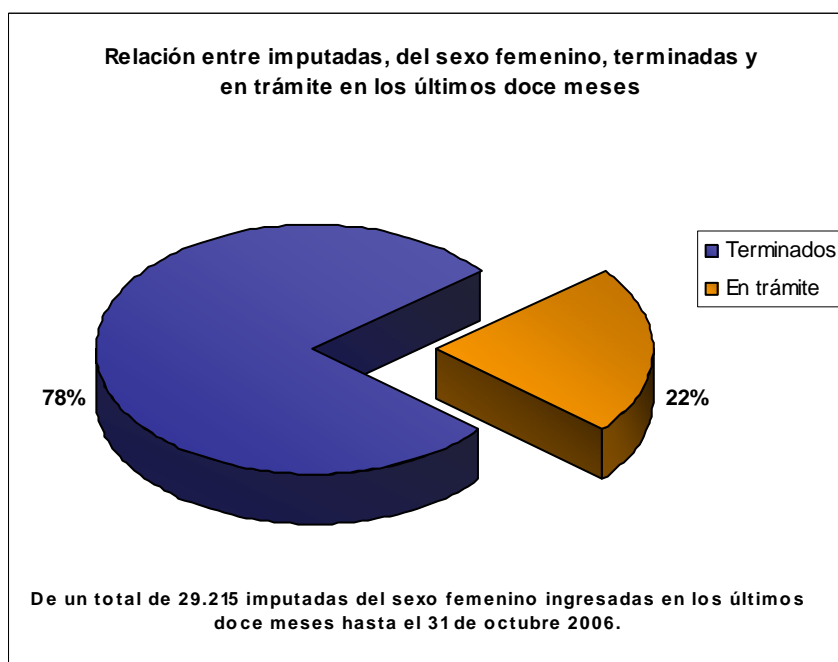
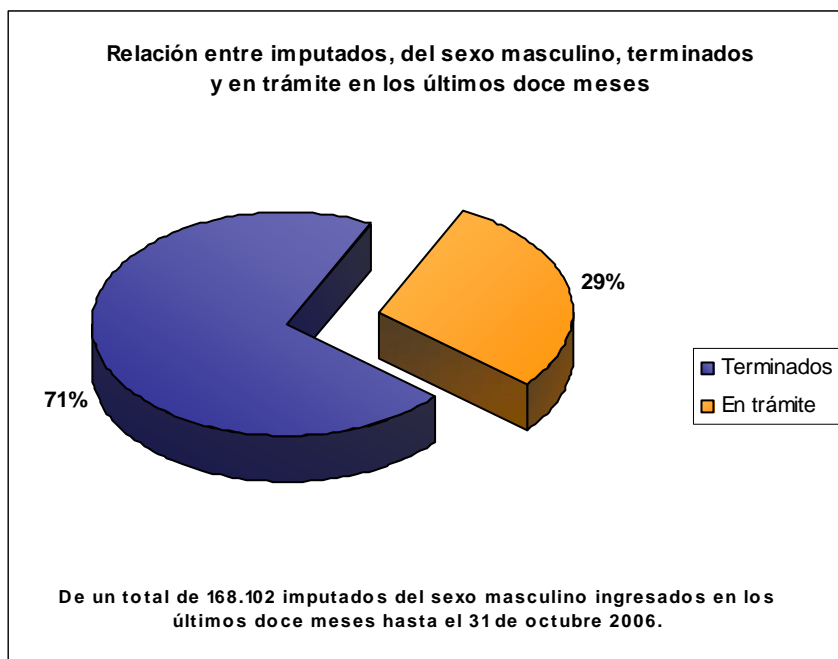
	Imputados terminados		Imputados en trámite		Total de imputados ingresados	
	Cant.	%	Cant.	%	Cant.	%
PRIMERA	12623	82,0%	2780	18,0%	15403	100%
SEGUNDA	16029	85,1%	2816	14,9%	18845	100%
TERCERA	9106	84,2%	1711	15,8%	10817	100%
CUARTA	11735	77,0%	3502	23,0%	15237	100%
QUINTA	30426	81,7%	6832	18,3%	37258	100%
SEXTA	18613	91,0%	1850	9,0%	20463	100%
SÉPTIMA	20211	84,1%	3825	15,9%	24036	100%
OCTAVA	26962	78,6%	7352	21,4%	34314	100%
NOVENA	15241	79,2%	4005	20,8%	19246	100%
DÉCIMA	16680	80,1%	4139	19,9%	20819	100%
DÉCIMO PRIMERA	2712	82,5%	577	17,5%	3289	100%
DÉCIMO SEGUNDA	3374	76,5%	1037	23,5%	4411	100%
METROPOLITANA NORTE	32398	75,8%	10343	24,2%	42741	100%
METROPOLITANA SUR	39154	80,7%	9362	19,3%	48516	100%
Total	255264	80,9%	60131	19,1%	315395	100%



[◀ Volver a la tabla de contenido](#)

## RELACIÓN ENTRE IMPUTADOS EN TRÁMITE Y TERMINADOS ÚLTIMOS DOCE MESES SEGÚN SEXO

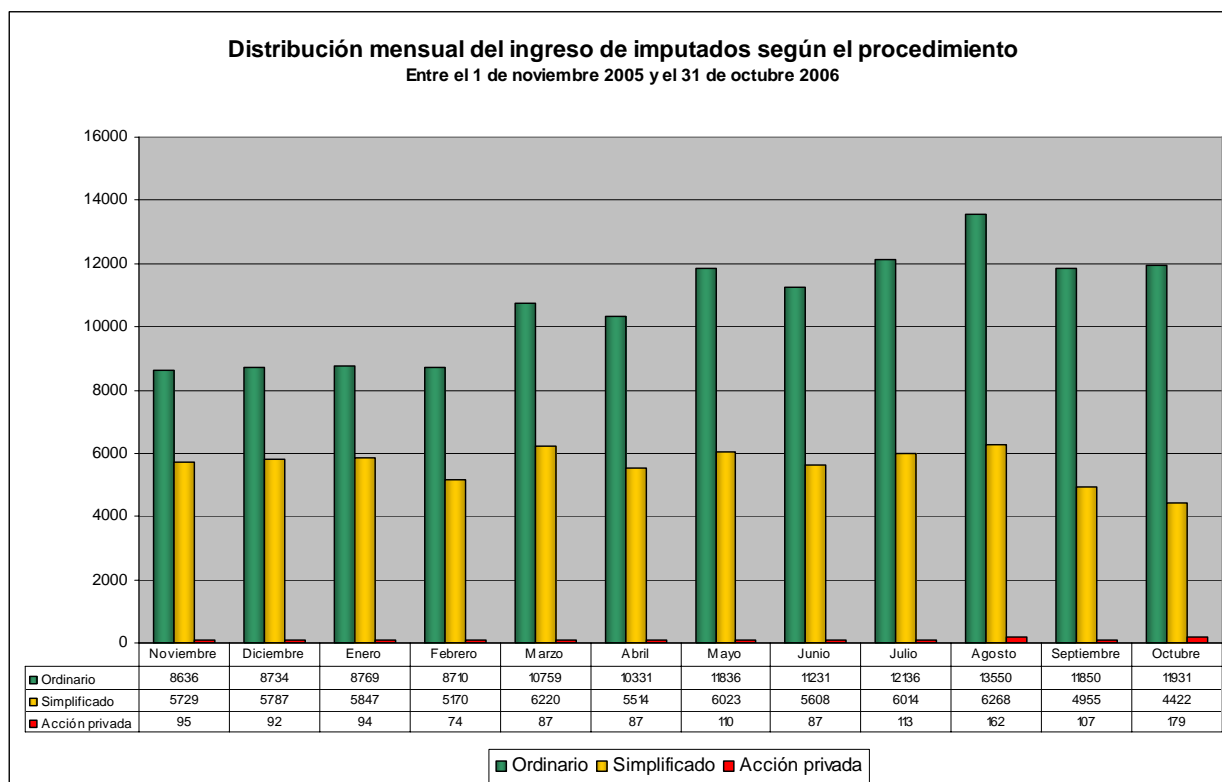
	Imputados terminados		Imputados en trámite		Total de imputados ingresados	
	Cant.	%	Cant.	%	Cant.	%
Hombre	119656	71,2%	48446	28,8%	168102	100%
Mujer	22778	78,0%	6437	22,0%	29215	100%
Total	142434	72,2%	54883	27,8%	197317	100%



[◀ Volver a la tabla de contenido](#)

## DISTRIBUCIÓN DE LOS IMPUTADOS INGRESADOS SEGÚN EL PROCEDIMIENTO

	Imputados ingresados en octubre		Imputados ingresados hasta octubre últimos doce meses	
	Cant.	%	Cant.	%
Ordinario	11931	72,2%	128473	65,1%
Simplificado	4422	26,7%	67557	34,2%
Acción privada	179	1,1%	1287	0,7%
<b>Total</b>	<b>16532</b>	<b>100%</b>	<b>197317</b>	<b>100%</b>



## DISTRIBUCIÓN DE LOS IMPUTADOS INGRESADOS SEGÚN EL PROCEDIMIENTO ÚLTIMOS DOCE MESES

	Imputados ingresados hasta octubre últimos doce meses												Total
	Noviembre	Diciembre	Enero	Febrero	Marzo	Abril	Mayo	Junio	Julio	agosto	septiembre	octubre	
	%	%	%	%	%	%	%	%	%	%	%	%	%
Ordinario	59,7%	59,8%	59,6%	62,4%	63,0%	64,8%	65,9%	66,4%	66,5%	67,8%	70,1%	72,2%	65,1%
Simplificado	39,6%	39,6%	39,7%	37,1%	36,4%	34,6%	33,5%	33,1%	32,9%	31,4%	29,3%	26,7%	34,2%
Acción privada	0,7%	0,6%	0,6%	0,5%	0,5%	0,5%	0,6%	0,5%	0,6%	0,8%	0,6%	1,1%	0,7%

[◀ Volver a la tabla de contenido](#)

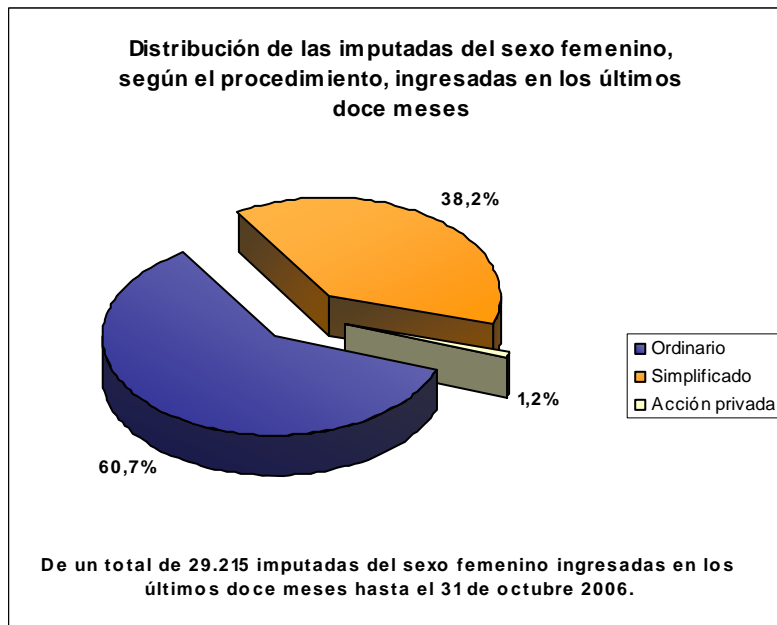
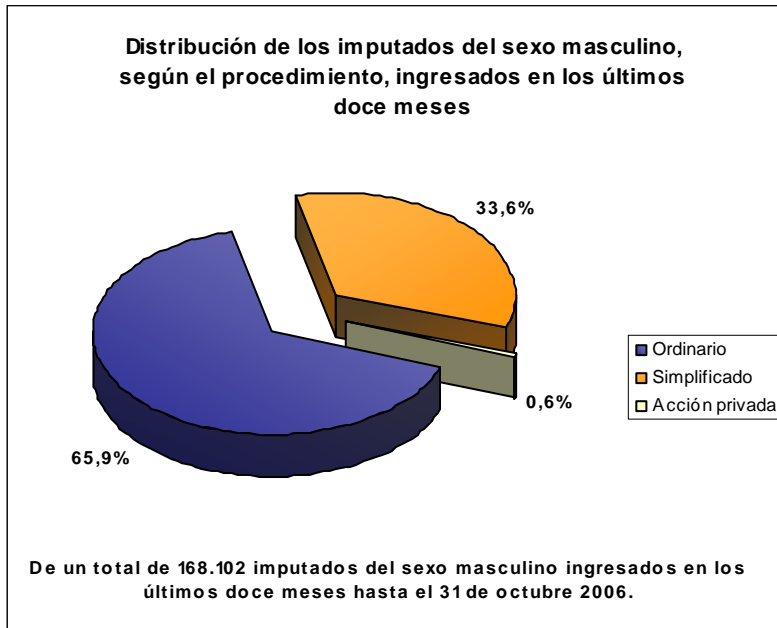
**DISTRIBUCIÓN DE LOS IMPUTADOS INGRESADOS EN LOS ÚLTIMOS DOCE MESES  
SEGÚN EL PROCEDIMIENTO Y REGIÓN**

	Imputados ingresados hasta octubre últimos doce meses							
	Ordinario		Simplificado		Acción privada		Total	
	Cant.	%	Cant.	%	Cant.	%	Cant.	%
PRIMERA	5246	59,3%	3499	39,6%	98	1,1%	8843	100%
SEGUNDA	6677	66,2%	3377	33,5%	25	0,2%	10079	100%
TERCERA	1794	30,8%	3996	68,7%	28	0,5%	5818	100%
CUARTA	3835	45,6%	4528	53,9%	44	0,5%	8407	100%
QUINTA	14218	67,4%	6739	32,0%	135	0,6%	21092	100%
SEXTA	7885	66,7%	3862	32,7%	78	0,7%	11825	100%
SÉPTIMA	7976	65,7%	4025	33,2%	136	1,1%	12137	100%
OCTAVA	13246	69,9%	5596	29,5%	119	0,6%	18961	100%
NOVENA	7040	64,2%	3900	35,6%	26	0,2%	10966	100%
DÉCIMA	8955	75,1%	2877	24,1%	98	0,8%	11930	100%
DÉCIMO PRIMERA	1179	61,4%	726	37,8%	14	0,7%	1919	100%
DÉCIMO SEGUNDA	1173	50,3%	1151	49,4%	8	0,3%	2332	100%
METROPOLITANA NORTE	23629	68,2%	10719	31,0%	281	0,8%	34629	100%
METROPOLITANA SUR	25620	66,8%	12562	32,7%	197	0,5%	38379	100%
Total	128473	65,1%	67557	34,2%	1287	0,7%	197317	100%

[◀ Volver a la tabla de contenido](#)

## DISTRIBUCIÓN DE LOS IMPUTADOS INGRESADOS SEGÚN EL PROCEDIMIENTO Y SEXO ÚLTIMOS DOCE MESES

	Imputados ingresados en octubre						Imputados ingresados hasta octubre últimos doce meses					
	Hombre		Mujer		Total		Hombre		Mujer		Total	
	Cant.	%	Cant.	%	Cant.	%	Cant.	%	Cant.	%	Cant.	%
Ordinario	10392	72,7%	1539	68,6%	11931	72,2%	110743	65,9%	17730	60,7%	128473	65,1%
Simplificado	3748	26,2%	674	30,0%	4422	26,7%	56410	33,6%	11147	38,2%	67557	34,2%
Acción privada	147	1,0%	32	1,4%	179	1,1%	949	0,6%	338	1,2%	1287	0,7%
<b>Total</b>	<b>14287</b>	<b>100%</b>	<b>2245</b>	<b>100%</b>	<b>16532</b>	<b>100%</b>	<b>168102</b>	<b>100%</b>	<b>29215</b>	<b>100%</b>	<b>197317</b>	<b>100%</b>



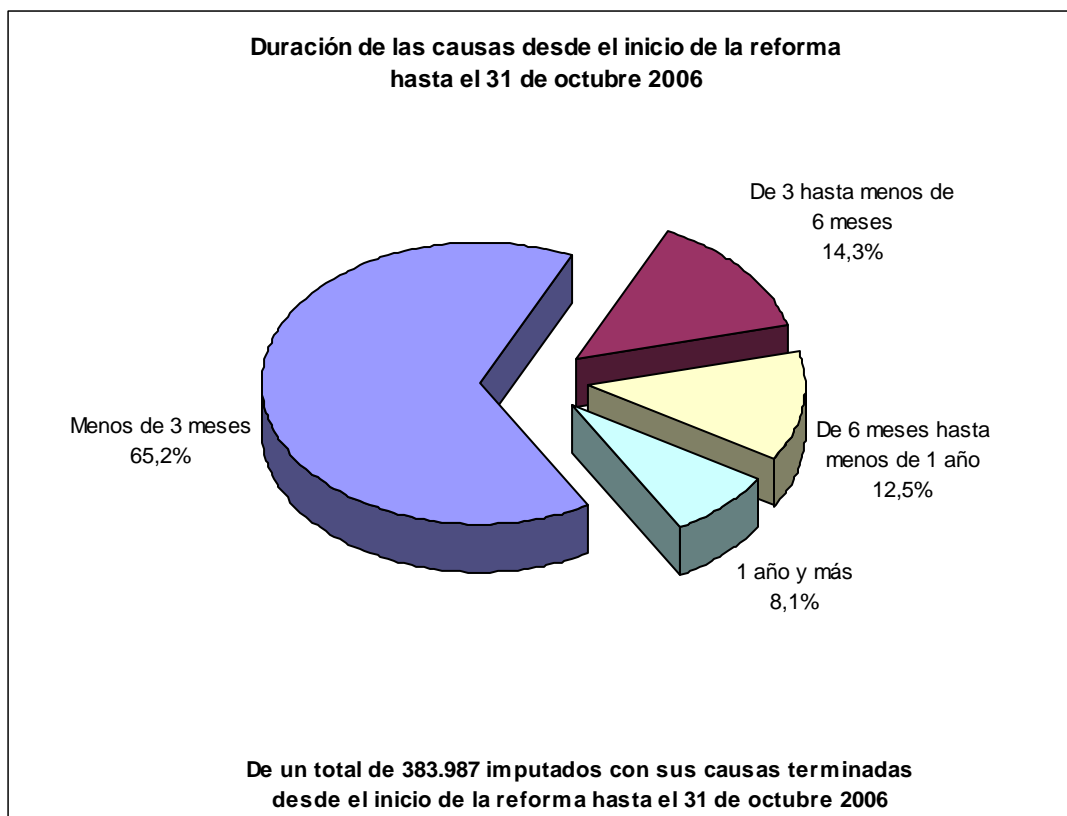
[◀ Volver a la tabla de contenido](#)

**TIEMPOS DE TRAMITACIÓN DE LAS CAUSAS PARA IMPUTADOS TERMINADOS  
INGRESADOS EN LOS ÚLTIMOS DOCE MESES**

	menos de 3 meses		De 3 hasta menos de 6 meses		De 6 meses hasta menos de 1 año		Total	
	Cant.	%	Cant.	%	Cant.	%	Cant.	%
Ordinario	67791	80,2%	11720	13,9%	5031	6,0%	84542	100%
Simplificado	48115	84,4%	6587	11,5%	2333	4,1%	57035	100%
Acción privada	699	81,6%	113	13,2%	45	5,3%	857	100%
<b>Total</b>	<b>116605</b>	<b>81,9%</b>	<b>18420</b>	<b>12,9%</b>	<b>7409</b>	<b>5,2%</b>	<b>142434</b>	<b>100%</b>

**TIEMPOS DE TRAMITACIÓN DE LAS CAUSAS PARA IMPUTADOS TERMINADOS  
INGRESADOS DESDE EL INICIO DE LA REFORMA AL 31 DE OCTUBRE 2006**

	menos de 3 meses		De 3 hasta menos de 6 meses		De 6 meses hasta menos de 1 año		1 año y más		Total	
	Cant	%	Cant	%	Cant	%	Cant	%	Cant	%
Ordinario	135450	58,8%	36511	15,9%	34350	14,9%	23868	10,4%	230179	100%
Simplificado	112065	74,9%	17570	11,7%	12996	8,7%	6944	4,6%	149575	100%
Acción privada	2758	65,2%	696	16,4%	467	11,0%	312	7,4%	4233	100%
<b>Total</b>	<b>250273</b>	<b>65,2%</b>	<b>54777</b>	<b>14,3%</b>	<b>47813</b>	<b>12,5%</b>	<b>31124</b>	<b>8,1%</b>	<b>383987</b>	<b>100%</b>



[◀ Volver a la tabla de contenido](#)



**TIEMPOS DE TRAMITACIÓN DE LAS CAUSAS PARA IMPUTADOS TERMINADOS  
DESAGREGADOS SEGÚN REGIÓN INGRESADOS DESDE EL INICIO DE LA REFORMA AL 31 DE  
OCTUBRE 2006**

	menos de 3 meses		De 3 hasta menos de 6 meses		De 6 meses hasta menos de 1 año		1 año y más		Total	
	Cant	%	Cant	%	Cant	%	Cant	%	Cant	%
PRIMERA	13303	63,1%	2549	12,1%	3264	15,5%	1973	9,4%	21089	100%
SEGUNDA	19243	61,7%	4658	14,9%	3965	12,7%	3311	10,6%	31177	100%
TERCERA	9320	55,3%	2743	16,3%	2606	15,5%	2194	13,0%	16863	100%
CUARTA	13264	50,7%	3505	13,4%	4054	15,5%	5329	20,4%	26152	100%
QUINTA	28056	67,6%	6741	16,2%	5016	12,1%	1716	4,1%	41529	100%
SEXTA	19032	79,2%	2922	12,2%	1492	6,2%	571	2,4%	24017	100%
SÉPTIMA	26187	62,1%	5790	13,7%	6270	14,9%	3909	9,3%	42156	100%
OCTAVA	21966	61,3%	6464	18,0%	5420	15,1%	1963	5,5%	35813	100%
NOVENA	21777	52,7%	5659	13,7%	7411	17,9%	6493	15,7%	41340	100%
DÉCIMA	14676	65,2%	3390	15,1%	2720	12,1%	1710	7,6%	22496	100%
DÉCIMO PRIMERA	2482	54,4%	576	12,6%	674	14,8%	832	18,2%	4564	100%
DÉCIMO SEGUNDA	2727	52,1%	945	18,0%	776	14,8%	791	15,1%	5239	100%
METROPOLITANA NORTE	26186	80,8%	4077	12,6%	1956	6,0%	179	0,6%	32398	100%
METROPOLITANA SUR	32054	81,9%	4758	12,2%	2189	5,6%	153	0,4%	39154	100%
Total	250273	65,2%	54777	14,3%	47813	12,5%	31124	8,1%	383987	100%

[◀ Volver a la tabla de contenido](#)

## DELITOS POR CAUSAS INGRESADAS A LA DEFENSORÍA

	Delitos ingresados en octubre		Delitos ingresados últimos doce meses	
	Cant.	%	Cant.	%
Robos	854	5,9%	10174	5,7%
Robos no violentos	1103	7,7%	12406	6,9%
Hurto	2077	14,4%	27439	15,4%
Otros Delitos contra la propiedad	935	6,5%	11556	6,5%
Lesiones	2333	16,2%	28837	16,1%
Homicidios	97	0,7%	1088	0,6%
Delitos sexuales	258	1,8%	3141	1,8%
Delitos Contra la Libertad e intimidad de las personas	1305	9,1%	14879	8,3%
Faltas	478	3,3%	6821	3,8%
Delitos ley de Transito	1725	12,0%	22542	12,6%
Delitos Ley de Drogas	501	3,5%	6486	3,6%
Delitos Económicos	451	3,1%	5632	3,2%
Delitos Funcionarios	20	0,1%	191	0,1%
Delitos Leyes Especiales	522	3,6%	6625	3,7%
Delitos Contra la Fe Pública	128	0,9%	1471	0,8%
Cuasidelitos	316	2,2%	4548	2,5%
Otros Delitos	1287	8,9%	14770	8,3%
Total	14390	100%	178606	100%

## DELITOS POR IMPUTADOS INGRESADOS A LA DEFENSORÍA EN OCTUBRE 2006 DESAGREGADOS POR SEXO

	Delitos ingresados en octubre					
	Hombre		Mujer		Total	
	Cant.	%	Cant.	%	Cant.	%
Robos	1117	7,8%	88	3,9%	1205	7,3%
Robos no violentos	1464	10,2%	55	2,5%	1519	9,2%
Hurto	1522	10,6%	778	34,8%	2300	13,9%
Otros Delitos contra la propiedad	1122	7,8%	121	5,4%	1243	7,5%
Lesiones	2240	15,6%	257	11,5%	2497	15,1%
Homicidios	111	0,8%	12	0,5%	123	0,7%
Delitos sexuales	262	1,8%	0	0,0%	262	1,6%
Delitos Contra la Libertad e intimidad de las personas	1273	8,9%	139	6,2%	1412	8,5%
Faltas	397	2,8%	128	5,7%	525	3,2%
Delitos ley de Transito	1684	11,7%	57	2,5%	1741	10,5%
Delitos Ley de Drogas	530	3,7%	146	6,5%	676	4,1%
Delitos Económicos	388	2,7%	113	5,0%	501	3,0%
Delitos Funcionarios	19	0,1%	6	0,3%	25	0,2%
Delitos Leyes Especiales	486	3,4%	126	5,6%	612	3,7%
Delitos Contra la Fe Pública	111	0,8%	34	1,5%	145	0,9%
Cuasidelitos	273	1,9%	48	2,1%	321	1,9%
Otros Delitos	1334	9,3%	130	5,8%	1464	8,8%
Total	14333	100%	2238	100%	16571	100%

[◀ Volver a la tabla de contenido](#)

**DELITOS POR IMPUTADOS INGRESADOS A LA DEFENSORÍA  
EN LOS ULTIMOS DOCE MESES OCTUBRE 2006 DESAGREGADOS POR SEXO**

	Delitos ingresados últimos doce meses					
	Hombre		Mujer		Total	
	Cant.	%	Cant.	%	Cant.	%
Robos	13425	7,6%	892	3,0%	14317	6,9%
Robos no violentos	16573	9,4%	659	2,2%	17232	8,3%
Hurto	20546	11,6%	10535	35,1%	31081	15,0%
Otros Delitos contra la propiedad	13584	7,7%	1661	5,5%	15245	7,4%
Lesiones	27304	15,4%	3725	12,4%	31029	15,0%
Homicidios	1201	0,7%	106	0,4%	1307	0,6%
Delitos sexuales	3164	1,8%	61	0,2%	3225	1,6%
Delitos Contra la Libertad e intimidad de las personas	14278	8,1%	1963	6,5%	16241	7,9%
Faltas	5563	3,1%	1799	6,0%	7362	3,6%
Delitos ley de Transito	21994	12,4%	715	2,4%	22709	11,0%
Delitos Ley de Drogas	6748	3,8%	1992	6,6%	8740	4,2%
Delitos Económicos	4793	2,7%	1469	4,9%	6262	3,0%
Delitos Funcionarios	198	0,1%	37	0,1%	235	0,1%
Delitos Leyes Especiales	6258	3,5%	1716	5,7%	7974	3,9%
Delitos Contra la Fe Pública	1318	0,7%	326	1,1%	1644	0,8%
Cuasidelitos	4093	2,3%	541	1,8%	4634	2,2%
Otros Delitos	15786	8,9%	1783	5,9%	17569	8,5%
Total	176826	100%	29980	100%	206806	100%

[◀ Volver a la tabla de contenido](#)

## DELITOS INGRESADOS A LA DEFENSORÍA DESAGREGADOS POR DEFENSORÍA REGIONAL (I A VII REGIÓN)

	PRIMERA		SEGUNDA		TERCERA		CUARTA		QUINTA		SEXTA		SÉPTIMA	
	Cant.	%	Cant.	%	Cant.	%	Cant.	%	Cant.	%	Cant.	%	Cant.	%
Robos	413	4,5%	492	4,7%	310	4,9%	615	6,9%	1837	8,2%	539	4,3%	519	4,0%
Robos no violentos	812	8,9%	821	7,8%	466	7,4%	656	7,4%	2056	9,2%	780	6,2%	964	7,5%
Hurto	907	9,9%	2186	20,8%	701	11,1%	1379	15,5%	3146	14,1%	1521	12,1%	1475	11,4%
Otros Delitos contra la propiedad	453	5,0%	738	7,0%	598	9,5%	683	7,7%	1897	8,5%	818	6,5%	1131	8,7%
Lesiones	790	8,7%	1370	13,1%	1057	16,8%	1053	11,8%	3082	13,8%	2623	20,8%	2304	17,8%
Homicidios	40	0,4%	37	0,4%	19	0,3%	71	0,8%	103	0,5%	69	0,5%	83	0,6%
Delitos sexuales	102	1,1%	147	1,4%	149	2,4%	199	2,2%	384	1,7%	261	2,1%	163	1,3%
Delitos Contra la Libertad e intimidad de las personas	437	4,8%	750	7,1%	545	8,6%	891	10,0%	1691	7,6%	1161	9,2%	1459	11,3%
Faltas	323	3,5%	84	0,8%	142	2,3%	175	2,0%	630	2,8%	326	2,6%	707	5,5%
Delitos ley de Transito	1979	21,7%	1529	14,6%	879	14,0%	1082	12,2%	2150	9,6%	1785	14,2%	1215	9,4%
Delitos Ley de Drogas	851	9,3%	479	4,6%	263	4,2%	446	5,0%	1086	4,9%	394	3,1%	447	3,5%
Delitos Económicos	221	2,4%	230	2,2%	181	2,9%	339	3,8%	769	3,5%	457	3,6%	596	4,6%
Delitos Funcionarios	13	0,1%	15	0,1%	6	0,1%	20	0,2%	37	0,2%	13	0,1%	12	0,1%
Delitos Leyes Especiales	765	8,4%	411	3,9%	230	3,7%	337	3,8%	832	3,7%	496	3,9%	328	2,5%
Delitos Contra la Fe Pública	158	1,7%	84	0,8%	60	1,0%	70	0,8%	201	0,9%	72	0,6%	45	0,3%
Cuasidelitos	190	2,1%	189	1,8%	143	2,3%	180	2,0%	532	2,4%	315	2,5%	224	1,7%
Otros Delitos	678	7,4%	936	8,9%	552	8,8%	709	8,0%	1849	8,3%	964	7,7%	1266	9,8%
<b>Total</b>	<b>9132</b>	<b>100%</b>	<b>10498</b>	<b>100%</b>	<b>6301</b>	<b>100%</b>	<b>8905</b>	<b>100%</b>	<b>22282</b>	<b>100%</b>	<b>12594</b>	<b>100%</b>	<b>12938</b>	<b>100%</b>

[◀ Volver a la tabla de contenido](#)

**DELITOS INGRESADOS A LA DEFENSORÍA DESAGREGADOS POR DEFENSORÍA REGIONAL (VIII A REGION METROPOLITANA Y TOTAL NACIONAL)**

	OCTAVA		NOVENA		DÉCIMA		DÉCIMO PRIMERA		DÉCIMO SEGUNDA		METROPOLITANA NORTE		METROPOLITANA SUR		Total	
	Cant.	%	Cant.	%	Cant.	%	Cant.	%	Cant.	%	Cant.	%	Cant.	%	Cant.	%
Robos	1286	6,7%	628	5,5%	630	5,0%	27	1,3%	59	2,5%	3724	10,3%	3238	8,0%	14.317	6,9%
Robos no violentos	1594	8,3%	1055	9,2%	1263	10,1%	124	6,0%	98	4,2%	3322	9,2%	3221	8,0%	17.232	8,3%
Hurto	2756	14,3%	1418	12,4%	1763	14,0%	176	8,5%	213	9,1%	6512	18,0%	6928	17,2%	31.081	15,0%
Otros Delitos contra la propiedad	1575	8,2%	990	8,7%	1170	9,3%	206	9,9%	171	7,3%	2395	6,6%	2420	6,0%	15.245	7,4%
Lesiones	3290	17,1%	2123	18,6%	2361	18,8%	575	27,7%	321	13,8%	4174	11,5%	5906	14,6%	31.029	15,0%
Homicidios	144	0,7%	104	0,9%	123	1,0%	13	0,6%	23	1,0%	184	0,5%	294	0,7%	1.307	0,6%
Delitos sexuales	383	2,0%	310	2,7%	249	2,0%	50	2,4%	56	2,4%	346	1,0%	426	1,1%	3.225	1,6%
Delitos Contra la Libertad e intimidad de las personas	1530	7,9%	742	6,5%	763	6,1%	119	5,7%	182	7,8%	2490	6,9%	3481	8,6%	16.241	7,9%
Faltas	327	1,7%	730	6,4%	395	3,1%	55	2,6%	140	6,0%	1487	4,1%	1841	4,6%	7.362	3,6%
Delitos ley de Transito	2178	11,3%	1275	11,2%	1756	14,0%	248	11,9%	599	25,7%	3017	8,3%	3017	7,5%	22.709	11,0%
Delitos Ley de Drogas	477	2,5%	268	2,3%	152	1,2%	36	1,7%	24	1,0%	1367	3,8%	2450	6,1%	8.740	4,2%
Delitos Económicos	656	3,4%	220	1,9%	389	3,1%	118	5,7%	107	4,6%	1316	3,6%	663	1,6%	6.262	3,0%
Delitos Funcionarios	16	0,1%	13	0,1%	13	0,1%	5	0,2%	4	0,2%	38	0,1%	30	0,1%	235	0,1%
Delitos Leyes Especiales	472	2,4%	197	1,7%	392	3,1%	17	0,8%	38	1,6%	1819	5,0%	1640	4,1%	7.974	3,9%
Delitos Contra la Fe Pública	97	0,5%	53	0,5%	60	0,5%	14	0,7%	4	0,2%	330	0,9%	396	1,0%	1.644	0,8%
Cuasidelitos	694	3,6%	183	1,6%	238	1,9%	42	2,0%	69	3,0%	838	2,3%	797	2,0%	4.634	2,2%
Otros Delitos	1800	9,3%	1108	9,7%	835	6,7%	252	12,1%	225	9,6%	2800	7,7%	3595	8,9%	17.569	8,5%
<b>Total</b>	<b>19275</b>	<b>100%</b>	<b>11417</b>	<b>100%</b>	<b>12552</b>	<b>100%</b>	<b>2077</b>	<b>100%</b>	<b>2333</b>	<b>100%</b>	<b>36159</b>	<b>100%</b>	<b>40343</b>	<b>100%</b>	<b>206.806</b>	<b>100%</b>

[◀ Volver a la tabla de contenido](#)

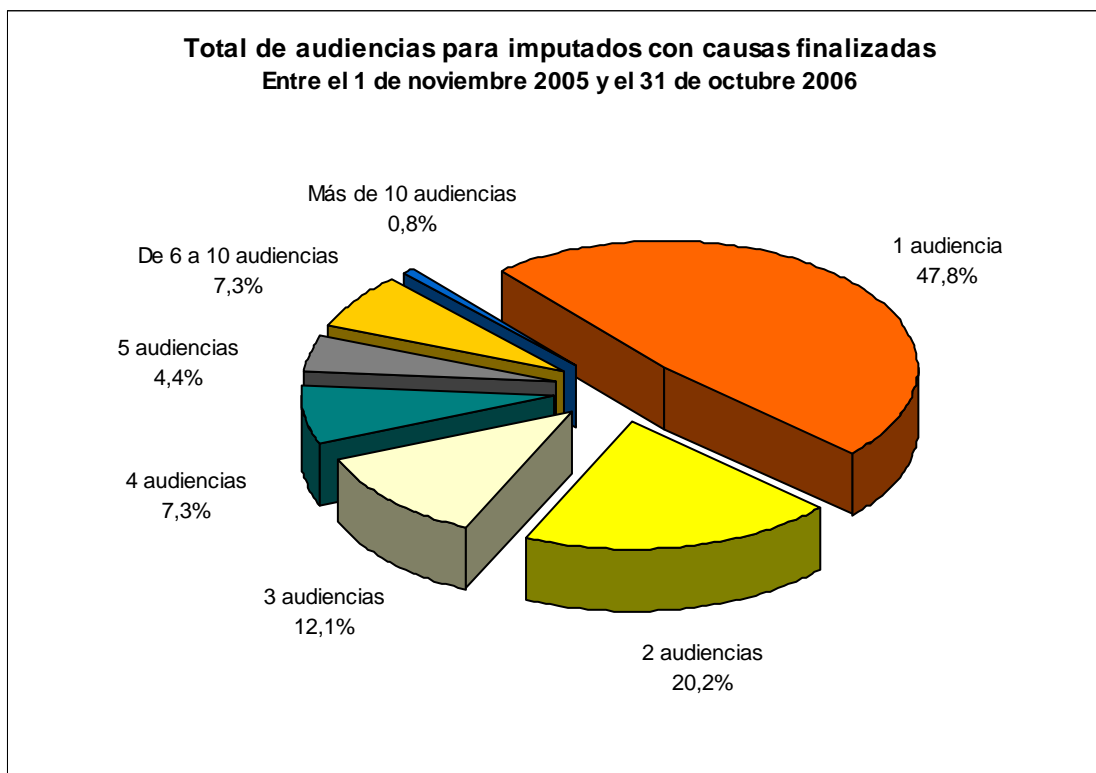
**DELITOS GRAVES Y MENOS GRAVES CON ALTA VISIBILIDAD PÚBLICA  
PARA IMPUTADOS INGRESADOS A LA DEFENSORÍA**

		Delitos ingresados en octubre		Delitos ingresados últimos doce meses	
		Cant.	%	Cant.	%
Delitos graves con alta visibilidad pública	Robos con fuerza graves	383	2,3%	4904	2,4%
	Robos con intimidación	529	3,2%	6026	2,9%
	Robos con violencia	346	2,1%	4035	2,0%
	Robos calificados	10	0,1%	238	0,1%
	Lesiones gravísimas y graves	265	1,6%	3775	1,8%
	Homicidios	123	0,7%	1307	0,6%
	Violaciones	83	0,5%	1105	0,5%
	Delitos ley de drogas	349	2,1%	4302	2,1%
	Secuestro	17	0,1%	136	0,1%
	<b>Total</b>	<b>2105</b>	<b>12,7%</b>	<b>25828</b>	<b>12,5%</b>
Delitos menos graves con alta visibilidad pública	Robos por sorpresa	320	1,9%	4018	1,9%
	Hurtos	2300	13,9%	31081	15,0%
	Hurtos falta	298	1,8%	4467	2,2%
	Violencia Intrafamiliar habitual	181	1,1%	1473	0,7%
	Lesiones leves y menos graves	2232	13,5%	27254	13,2%
	Microtráfico, Consumo, porte de drogas y otras faltas ley de	327	2,0%	4438	2,1%
	Robos con fuerza menos graves	1140	6,9%	12353	6,0%
	<b>Total</b>	<b>6798</b>	<b>41,0%</b>	<b>85084</b>	<b>41,1%</b>
Otros delitos	Otros delitos sexuales (No incluye violación)	179	1,1%	2120	1,0%
	Otros delitos	7489	45,2%	93774	45,3%
	<b>Total</b>	<b>7668</b>	<b>46,3%</b>	<b>95894</b>	<b>46,4%</b>
<b>Total</b>	<b>16571</b>	<b>100%</b>	<b>206806</b>	<b>100%</b>	

[◀ Volver a la tabla de contenido](#)

## IMPUTADOS CON CAUSA FINALIZADA EN LOS ÚLTIMOS DOCE MESES SEGÚN CANTIDAD DE AUDIENCIAS DESAGREGADOS POR REGIÓN

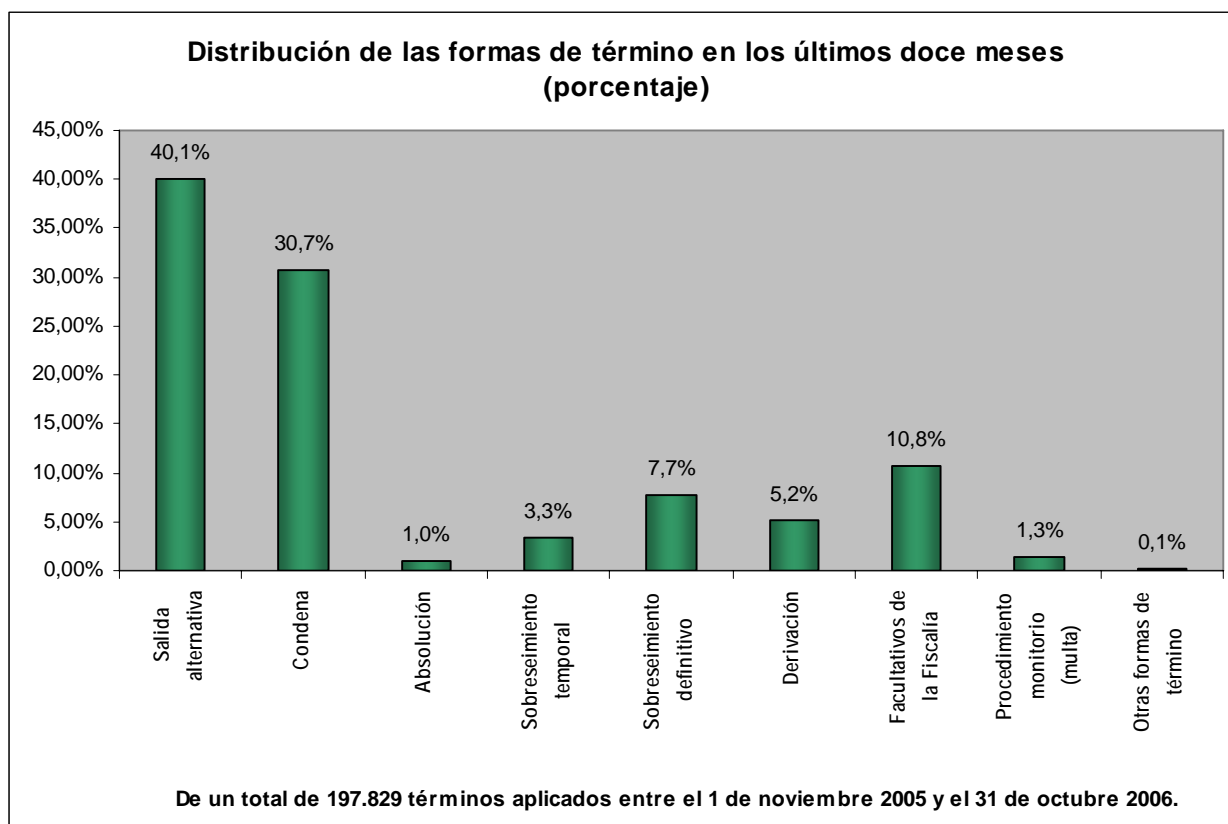
	Imputados terminados en los últimos doce meses															
	1 audiencia		2 audiencias		3 audiencias		4 audiencias		5 audiencias		De 6 a 10 audiencias		Más de 10 audiencias		Total	
PRIMERA	3839	45,1%	1553	18,2%	992	11,6%	613	7,2%	473	5,6%	947	11,1%	101	1,2%	8518	100%
SEGUNDA	4302	43,2%	2232	22,4%	1295	13,0%	766	7,7%	468	4,7%	807	8,1%	83	0,8%	9953	100%
TERCERA	2716	44,6%	1291	21,2%	776	12,7%	459	7,5%	264	4,3%	480	7,9%	102	1,7%	6088	100%
CUARTA	2960	35,5%	1784	21,4%	1165	14,0%	810	9,7%	514	6,2%	990	11,9%	119	1,4%	8342	100%
QUINTA	8735	44,4%	4140	21,0%	2563	13,0%	1533	7,8%	961	4,9%	1592	8,1%	163	0,8%	19687	100%
SEXTA	6269	53,4%	2316	19,7%	1303	11,1%	797	6,8%	424	3,6%	591	5,0%	39	0,3%	11739	100%
SÉPTIMA	5436	44,9%	2514	20,8%	1445	11,9%	865	7,1%	593	4,9%	1099	9,1%	146	1,2%	12098	100%
OCTAVA	7509	43,3%	3554	20,5%	2312	13,3%	1443	8,3%	903	5,2%	1476	8,5%	150	0,9%	17347	100%
NOVENA	3486	32,5%	2473	23,0%	1666	15,5%	1070	10,0%	676	6,3%	1234	11,5%	134	1,2%	10739	100%
DÉCIMA	4372	39,3%	2343	21,0%	1381	12,4%	962	8,6%	601	5,4%	1254	11,3%	221	2,0%	11134	100%
DÉCIMO PRIMERA	935	44,9%	396	19,0%	250	12,0%	188	9,0%	103	4,9%	170	8,2%	41	2,0%	2083	100%
DÉCIMO SEGUNDA	805	32,8%	453	18,4%	369	15,0%	251	10,2%	180	7,3%	356	14,5%	43	1,8%	2457	100%
METROPOLITANA NORTE	16049	58,3%	4875	17,7%	2846	10,3%	1623	5,9%	913	3,3%	1183	4,3%	61	0,2%	27550	100%
METROPOLITANA SUR	18986	57,4%	6657	20,1%	3517	10,6%	1786	5,4%	971	2,9%	1094	3,3%	64	0,2%	33075	100%
Total	86399	47,8%	36581	20,2%	21880	12,1%	13166	7,3%	8044	4,4%	13273	7,3%	1467	0,8%	180810	100%



[◀ Volver a la tabla de contenido](#)

## AGRUPACIÓN GENERAL DE LAS FORMAS DE TÉRMINO

	Formas de término en octubre		Formas de término últimos doce meses	
	Cant.	%	Cant.	%
Salida alternativa	7443	40,6%	79259	40,1%
Condena	5351	29,2%	60658	30,7%
Absolución	157	0,9%	1968	1,0%
Sobreseimiento temporal	742	4,0%	6436	3,3%
Sobreseimiento definitivo	1361	7,4%	15225	7,7%
Derivación	1000	5,5%	10196	5,2%
Facultativos de la Fiscalía	2190	12,0%	21344	10,8%
Procedimiento monitorio (multa)	72	0,4%	2565	1,3%
Otras formas de término	10	0,1%	178	0,1%
<b>Total</b>	<b>18326</b>	<b>100%</b>	<b>197829</b>	<b>100%</b>



[◀ Volver a la tabla de contenido](#)



### AGRUPACIÓN GENERAL DE LAS FORMAS DE TÉRMINO SEGÚN SEXO EN OCTUBRE

	Hombre		Mujer	
	Cant	%	Cant	%
Salida alternativa	6283	39,9%	1160	44,6%
Condena	4752	30,2%	599	23,1%
Absolución	140	0,9%	17	0,7%
Sobreseimiento temporal	623	4,0%	119	4,6%
Sobreseimiento definitivo	1199	7,6%	162	6,2%
Derivación	866	5,5%	134	5,2%
Facultativos de la Fiscalía	1793	11,4%	397	15,3%
Procedimiento monitorio (multa)	64	0,4%	8	0,3%
Otras formas de término	8	0,1%	2	0,1%
Total	15728	100%	2598	100%

### AGRUPACIÓN GENERAL DE LAS FORMAS DE TÉRMINO SEGÚN SEXO ÚLTIMOS DOCE MESES

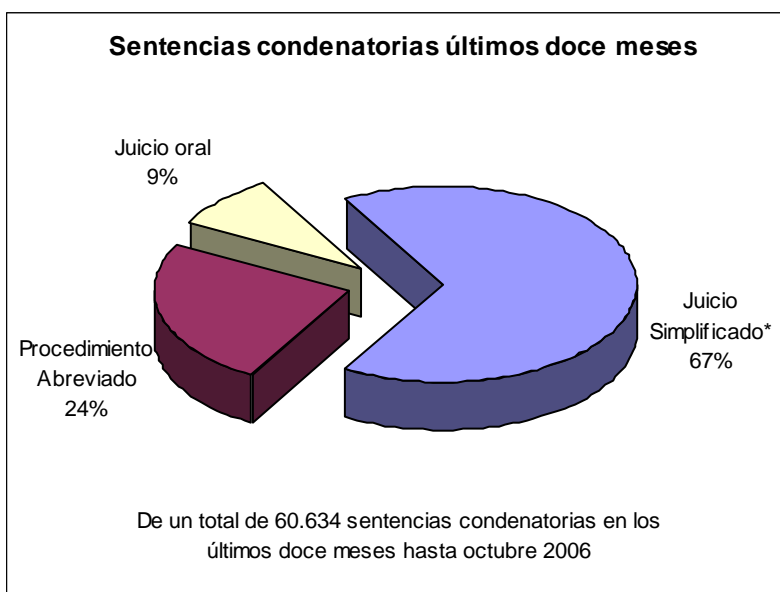
	Hombre		Mujer	
	Cant	%	Cant	%
Salida alternativa	66097	39,2%	13162	45,1%
Condena	52822	31,3%	7836	26,9%
Absolución	1717	1,0%	251	0,9%
Sobreseimiento temporal	5536	3,3%	900	3,1%
Sobreseimiento definitivo	13158	7,8%	2067	7,1%
Derivación	8951	5,3%	1245	4,3%
Facultativos de la Fiscalía	17976	10,7%	3368	11,5%
Procedimiento monitorio (multa)	2265	1,3%	300	1,0%
Otras formas de término	123	0,1%	55	0,2%
Total	168645	100%	29184	100%

[◀ Volver a la tabla de contenido](#)

## SENTENCIAS CONDENATORIAS SEGÚN TIPO DE PROCEDIMIENTO

	Sentencias condenatorias en octubre 2006		Sentencias condenatorias últimos doce meses	
	Cant.	%	Cant.	%
<b>Juicio Simplificado*</b>	3558	66,5%	40364	66,6%
<b>Procedimiento Abreviado</b>	1302	24,3%	14853	24,5%
<b>Juicio oral</b>	489	9,1%	5417	8,9%
<b>Total</b>	5349	100%	60634	100%

\* No se incluye el procedimiento monitorio



[◀ Volver a la tabla de contenido](#)

## FORMAS DE TÉRMINO DE LAS CAUSAS DEL PROCEDIMIENTO ORDINARIO\*

			Formas de término en octubre		Formas de término últimos doce meses	
			Cant.	%	Cant.	%
Ordinario	Términos del procedimiento ordinario	Sobreseimiento definitivo	1180	12,0%	12717	12,6%
		Sobreseimiento temporal	434	4,4%	3933	3,9%
		Acuerdo reparatorio	743	7,6%	8448	8,3%
		Suspensión condicional	4885	49,8%	51027	50,4%
		Derivación	863	8,8%	8935	8,8%
		Facultativos de la Fiscalía	1697	17,3%	16213	16,0%
		<b>Total</b>	<b>9802</b>	<b>100%</b>	<b>101273</b>	<b>100%</b>
	Abreviado	Condena	1302	99,2%	14853	98,9%
		Absolución	11	0,8%	159	1,1%
		<b>Total</b>	<b>1313</b>	<b>100%</b>	<b>15012</b>	<b>100%</b>
	Juicio oral	Condena en juicio oral	489	85,3%	5417	84,1%
		Absolución en juicio oral	84	14,7%	1023	15,9%
		<b>Total</b>	<b>573</b>	<b>100%</b>	<b>6440</b>	<b>100%</b>
	Total	Sobreseimiento definitivo	1180	10,1%	12717	10,4%
		Sobreseimiento temporal	434	3,7%	3933	3,2%
		Acuerdo reparatorio	743	6,3%	8448	6,9%
		Suspensión condicional	4885	41,7%	51027	41,6%
		Derivación	863	7,4%	8935	7,3%
		Facultativos de la Fiscalía	1697	14,5%	16213	13,2%
		Condena	1302	11,1%	14853	12,1%
Absolución		11	0,1%	159	0,1%	
Condena en juicio oral		489	4,2%	5417	4,4%	
Absolución en juicio oral		84	0,7%	1023	0,8%	
<b>Total</b>	<b>11688</b>	<b>100%</b>	<b>122725</b>	<b>100%</b>		

\*Se cuenta un término por cada delito imputado



[◀ Volver a la tabla de contenido](#)

**SENTENCIAS CONDENATORIAS Y ABSOLUTORIAS EN JUICIO ORAL  
EN LOS ÚLTIMOS DOCE MESES**

	Condena		Juicio oral Absolución		Total	
	PRIMERA	574	89,8%	65	10,2%	639
SEGUNDA	328	88,9%	41	11,1%	369	100%
TERCERA	123	84,8%	22	15,2%	145	100%
CUARTA	304	82,6%	64	17,4%	368	100%
QUINTA	764	80,6%	184	19,4%	948	100%
SEXTA	317	89,0%	39	11,0%	356	100%
SÉPTIMA	287	78,4%	79	21,6%	366	100%
OCTAVA	614	84,9%	109	15,1%	723	100%
NOVENA	302	85,1%	53	14,9%	355	100%
DÉCIMA	336	81,2%	78	18,8%	414	100%
DÉCIMO PRIMERA	79	73,8%	28	26,2%	107	100%
DÉCIMO SEGUNDA	112	57,7%	82	42,3%	194	100%
METROPOLITANA NORTE	664	85,7%	111	14,3%	775	100%
METROPOLITANA SUR	613	90,0%	68	10,0%	681	100%
Total	5417	84,1%	1023	15,9%	6440	100%

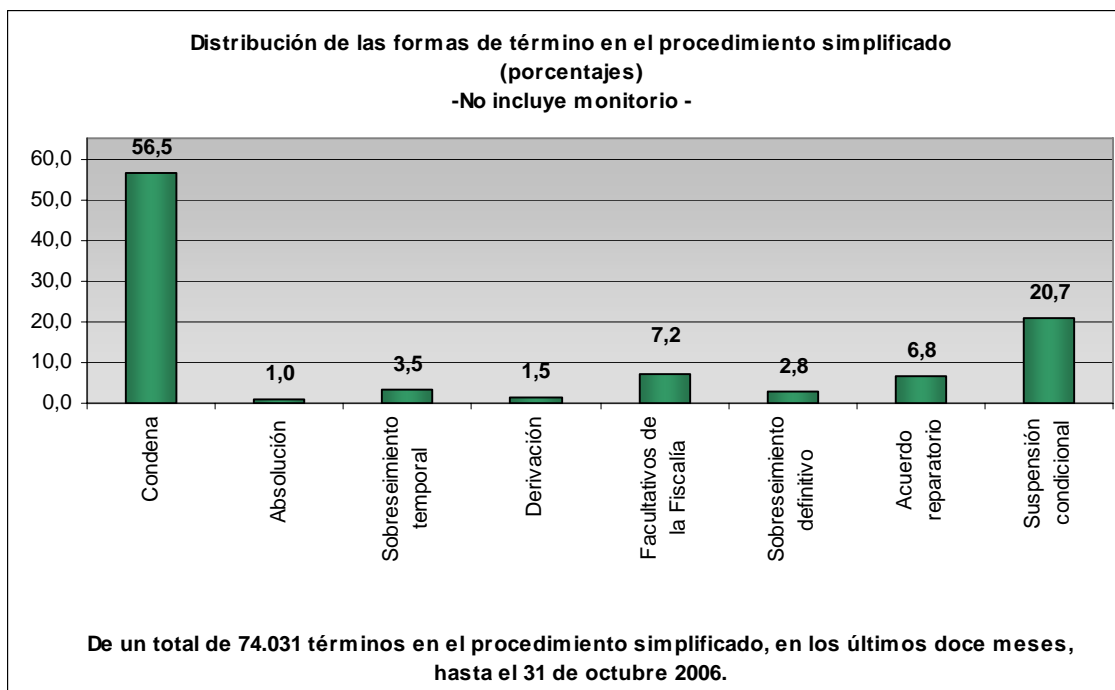
**SENTENCIAS EN JUICIO ORAL EN LOS ÚLTIMOS DOCE MESES  
DESAGREGADAS POR CATEGORÍAS DE DELITOS**

	Juicio oral	
Robos	2438	37,9%
Robos no violentos	1061	16,5%
Hurto	140	2,2%
Otros Delitos contra la propiedad	163	2,5%
Lesiones	186	2,9%
Homicidios	398	6,2%
Delitos sexuales	628	9,8%
Delitos Contra la Libertad e intimidad de las personas	94	1,5%
Faltas	15	0,2%
Delitos ley de Transito	58	0,9%
Delitos Ley de Drogas	812	12,6%
Delitos Económicos	70	1,1%
Delitos Funcionarios	15	0,2%
Delitos Leyes Especiales	27	0,4%
Delitos Contra la Fe Pública	45	0,7%
Cuasidelitos	32	0,5%
Otros Delitos	258	4,0%
Total	6440	100%

[◀ Volver a la tabla de contenido](#)

## FORMAS DE TÉRMINO DE LAS CAUSAS DEL PROCEDIMIENTO SIMPLIFICADO

			Formas de término en octubre		Formas de término últimos doce meses	
			Cant.	%	Cant.	%
Simplificado	Términos del procedimiento simplificado	Condena	3558	55,2%	40364	56,5%
		Absolución	57	0,9%	730	1,0%
		Sobreseimiento temporal	305	4,7%	2473	3,5%
		Derivación	110	1,7%	1091	1,5%
		Facultativos de la Fiscalía	493	7,6%	5131	7,2%
		Sobreseimiento definitivo	123	1,9%	2013	2,8%
		Acuerdo reparatorio	418	6,5%	4834	6,8%
		Suspensión condicional	1386	21,5%	14802	20,7%
		Total	6450	100%	71438	100%
	Procedimiento monitorio	Se conforma con la multa	72	100%	2565	100%
		Total	72	100%	2565	100%
	Otras formas de término	Otras formas de término	3	100%	28	100%
		Total	3	100%	28	100%
	Total	Condena	3558	54,5%	40364	54,5%
		Absolución	57	0,9%	730	1,0%
		Sobreseimiento temporal	305	4,7%	2473	3,3%
		Derivación	110	1,7%	1091	1,5%
		Facultativos de la Fiscalía	493	7,6%	5131	6,9%
		Sobreseimiento definitivo	123	1,9%	2013	2,7%
		Acuerdo reparatorio	418	6,4%	4834	6,5%
Suspensión condicional		1386	21,2%	14802	20,0%	
Se conforma con la multa		72	1,1%	2565	3,5%	
Otras formas de término		3	0,0%	28	0,0%	
Total		6525	100%	74031	100%	



[◀ Volver a la tabla de contenido](#)

## FORMAS DE TÉRMINO DE LAS CAUSAS DEL PROCEDIMIENTO ACCION PRIVADA

			Formas de término en octubre		Formas de término últimos doce meses	
			Cant.	%	Cant.	%
Acción privada	Términos del procedimiento de acción privada	Condena	2	1,8%	24	2,3%
		Absolución	5	4,4%	56	5,3%
		Sobreseimiento temporal	3	2,7%	30	2,8%
		Acuerdo reparatorio	11	9,7%	142	13,4%
		Suspensión condicional	0	0,0%	6	0,6%
		Conciliación	7	6,2%	139	13,1%
		Derivación	27	23,9%	170	16,0%
		Sobreseimiento definitivo	58	51,3%	495	46,6%
		Total	113	100%	1062	100%
	Otras formas de término	Otras formas de término	0	0,0%	11	100%
		Total	0	0,0%	11	100%
	Total	Condena	2	1,1%	24	2,0%
		Absolución	5	2,6%	56	4,7%
		Sobreseimiento temporal	3	1,6%	30	2,5%
		Acuerdo reparatorio	11	5,8%	142	11,9%
		Suspensión condicional	0	0,0%	6	0,5%
		Conciliación	7	3,7%	139	11,6%
		Derivación	27	14,3%	170	14,2%
		Sobreseimiento definitivo	58	30,7%	495	41,5%
		Otras formas de término	0	0,0%	11	0,9%
Total	113	98,4%	1073	100%		

[◀ Volver a la tabla de contenido](#)

**FORMAS DE TÉRMINO DE LAS CAUSAS DEL PROCEDIMIENTO ORDINARIO  
SEGÚN SEXO EN OCTUBRE**

		sexo			
		Hombre		Mujer	
		Cant.	%	Cant.	%
Términos del procedimiento ordinario	Sobreseimiento definitivo	1049	12,5%	131	9,2%
	Sobreseimiento temporal	375	4,5%	59	4,1%
	Acuerdo reparatorio	635	7,6%	108	7,6%
	Suspensión condicional	4135	49,4%	750	52,6%
	Derivación	755	9,0%	108	7,6%
	Facultativos de la Fiscalía	1428	17,0%	269	18,9%
	Total	8377	100%	1425	100%
Abreviado	Condena	1173	99,3%	129	97,7%
	Absolución	8	0,7%	3	2,3%
	Total	1181	100%	132	100%
Juicio oral	Condena en juicio oral	443	85,2%	46	86,8%
	Absolución en juicio oral	77	14,8%	7	13,2%
	Total	520	100%	53	100%
	Total	520	100%	53	100%
Total	Sobreseimiento definitivo	1049	10,3%	131	8,1%
	Sobreseimiento temporal	375	3,7%	59	3,6%
	Acuerdo reparatorio	635	6,3%	108	6,7%
	Suspensión condicional	4135	40,7%	750	46,3%
	Derivación	755	7,4%	108	6,7%
	Facultativos de la Fiscalía	1428	14,1%	269	16,6%
	Condena	1173	11,5%	129	8,0%
	Absolución	8	0,1%	3	0,2%
	Condena en juicio oral	443	4,4%	46	2,8%
	Absolución en juicio oral	77	0,8%	7	0,4%
	Total	10078	100%	1610	100%

[◀ Volver a la tabla de contenido](#)

**FORMAS DE TÉRMINO DE LAS CAUSAS DEL PROCEDIMIENTO SIMPLIFICADO  
SEGÚN SEXO EN OCTUBRE**

		sexo			
		Hombre		Mujer	
		Cant.	%	Cant.	%
Términos del procedimiento simplificado	Condena	3134	56,9%	424	44,9%
	Absolución	53	1,0%	4	0,4%
	Sobreseimiento temporal	246	4,5%	59	6,3%
	Derivación	97	1,8%	13	1,4%
	Facultativos de la Fiscalía	365	6,6%	128	13,6%
	Sobreseimiento definitivo	106	1,9%	17	1,8%
	Acuerdo reparatorio	347	6,3%	71	7,5%
	Suspensión condicional	1158	21,0%	228	24,2%
	Total	5506	100%	944	100%
Procedimiento monitorio	Se conforma con la multa	64	100%	8	100%
	Total	64	100%	8	100%
Otras formas de término	Otras formas de término	2	100%	1	100%
	Total	2	100%	1	100%
Total	Condena	3134	56,1%	424	44,4%
	Absolución	53	0,9%	4	0,4%
	Sobreseimiento temporal	246	4,4%	59	6,2%
	Derivación	97	1,7%	13	1,4%
	Facultativos de la Fiscalía	365	6,5%	128	13,4%
	Sobreseimiento definitivo	106	1,9%	17	1,8%
	Acuerdo reparatorio	347	6,2%	71	7,4%
	Suspensión condicional	1158	20,7%	228	23,9%
	Se conforma con la multa	64	1,1%	8	0,8%
	Otras formas de término	2	0,0%	1	0,1%
	Total	5572	100%	953	100%

[◀ Volver a la tabla de contenido](#)



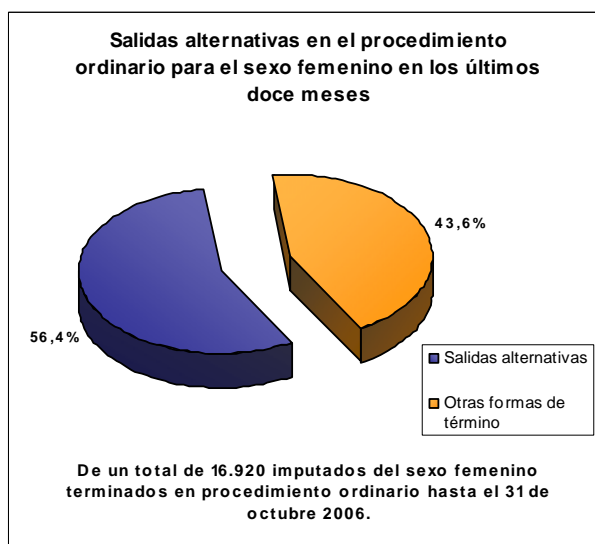
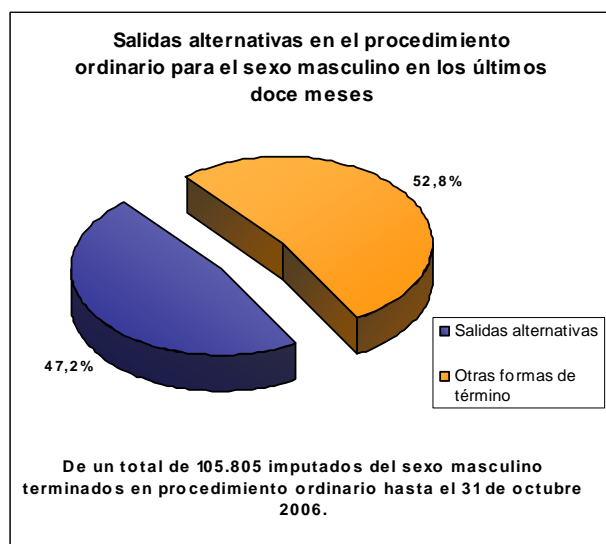
**FORMAS DE TÉRMINO DE LAS CAUSAS DEL PROCEDIMIENTO ACCION PRIVADA  
SEGÚN SEXO EN OCTUBRE**

		sexo			
		Hombre		Mujer	
		Cant.	%	Cant.	%
Términos del procedimiento de acción privada	Condena	2	2,6%	0	0,0%
	Absolución	2	2,6%	3	8,6%
	Sobreseimiento temporal	2	2,6%	1	2,9%
	Acuerdo reparatorio	8	10,3%	3	8,6%
	Conciliación	6	7,7%	1	2,9%
	Derivación	14	17,9%	13	37,1%
	Sobreseimiento definitivo	44	56,4%	14	40,0%
	Total	78	100%	35	100%
Total	Condena	2	1,4%	0	0,0%
	Absolución	2	1,4%	3	6,3%
	Sobreseimiento temporal	2	1,4%	1	2,1%
	Acuerdo reparatorio	8	5,7%	3	6,3%
	Conciliación	6	4,3%	1	2,1%
	Derivación	14	9,9%	13	27,1%
	Sobreseimiento definitivo	44	31,2%	14	29,2%
	Total	78	97,9%	35	100%

[◀ Volver a la tabla de contenido](#)

## FORMAS DE TÉRMINO DE LAS CAUSAS DEL PROCEDIMIENTO ORDINARIO SEGÚN SEXO ÚLTIMOS DOCE MESES

		sexo			
		Hombre		Mujer	
		Cant.	%	Cant.	%
Términos del procedimiento ordinario	Sobreseimiento definitivo	11119	12,9%	1598	10,7%
	Sobreseimiento temporal	3444	4,0%	489	3,3%
	Acuerdo reparatorio	7135	8,3%	1313	8,8%
	Suspensión condicional	42804	49,6%	8223	54,9%
	Derivación	7881	9,1%	1054	7,0%
	Facultativos de la Fiscalía	13913	16,1%	2300	15,4%
	<b>Total</b>	<b>86296</b>	<b>100%</b>	<b>14977</b>	<b>100%</b>
Abreviado	Condena	13439	99,0%	1414	98,3%
	Absolución	134	1,0%	25	1,7%
	<b>Total</b>	<b>13573</b>	<b>100%</b>	<b>1439</b>	<b>100%</b>
Juicio oral	Condena en juicio oral	5004	84,3%	413	81,9%
	Absolución en juicio oral	932	15,7%	91	18,1%
	<b>Total</b>	<b>5936</b>	<b>100%</b>	<b>504</b>	<b>100%</b>
Total	Sobreseimiento definitivo	11119	10,4%	1598	9,3%
	Sobreseimiento temporal	3444	3,2%	489	2,9%
	Acuerdo reparatorio	7135	6,7%	1313	7,7%
	Suspensión condicional	42804	39,9%	8223	48,1%
	Derivación	7881	7,3%	1054	6,2%
	Facultativos de la Fiscalía	13913	13,0%	2300	13,4%
	Condena	13439	12,5%	1414	8,3%
	Absolución	134	0,1%	25	0,1%
	Condena en juicio oral	5004	4,7%	413	2,4%
	Absolución en juicio oral	932	0,9%	91	0,5%
	<b>Total</b>	<b>105805</b>	<b>100%</b>	<b>16920</b>	<b>100%</b>



[⏪ Volver a la tabla de contenido](#)

**FORMAS DE TÉRMINO DE LAS CAUSAS DEL PROCEDIMIENTO SIMPLIFICADO  
SEGÚN SEXO ÚLTIMOS DOCE MESES**

		sexo			
		Hombre		Mujer	
		Cant.	%	Cant.	%
Términos del procedimiento simplificado	Condena	34366	57,5%	5998	51,5%
	Absolución	620	1,0%	110	0,9%
	Sobreseimiento temporal	2066	3,5%	407	3,5%
	Derivación	939	1,6%	152	1,3%
	Facultativos de la Fiscalía	4063	6,8%	1068	9,2%
	Sobreseimiento definitivo	1683	2,8%	330	2,8%
	Acuerdo reparatorio	3977	6,7%	857	7,4%
	Suspensión condicional	12070	20,2%	2732	23,4%
	Total	59784	100%	11654	100%
Procedimiento monitorio	Se conforma con la multa	2265	100%	300	100%
	Total	2265	100%	300	100%
Otras formas de término	Otras formas de término	22	100%	6	100%
	Total	22	100%	6	100%
Total	Condena	34366	54,6%	5998	49,6%
	Absolución	620	1,0%	110	0,9%
	Sobreseimiento temporal	2066	3,3%	407	3,4%
	Derivación	939	1,5%	152	1,3%
	Facultativos de la Fiscalía	4063	6,5%	1068	8,8%
	Sobreseimiento definitivo	1683	2,7%	330	2,7%
	Acuerdo reparatorio	3977	6,3%	857	7,1%
	Suspensión condicional	12070	19,2%	2732	22,6%
	Se conforma con la multa	2265	3,6%	300	2,5%
	Otras formas de término	22	0,0%	6	0,0%
	Total	62071	100%	11960	100%

[◀ Volver a la tabla de contenido](#)

**FORMAS DE TÉRMINO DE LAS CAUSAS DEL PROCEDIMIENTO ACCION PRIVADA  
SEGÚN SEXO ÚLTIMOS DOCE MESES**

		sexo			
		Hombre		Mujer	
		Cant.	%	Cant.	%
Términos del procedimiento de acción privada	Condena	13	1,7%	11	3,6%
	Absolución	31	4,1%	25	8,3%
	Sobreseimiento temporal	26	3,4%	4	1,3%
	Acuerdo reparatorio	106	14,0%	36	11,9%
	Suspensión condicional	5	0,7%	1	0,3%
	Conciliación	91	12,0%	48	15,8%
	Derivación	131	17,3%	39	12,9%
	Sobreseimiento definitivo	356	46,9%	139	45,9%
	Total	759	100%	303	100%
Otras formas de término	Otras formas de término	10	100%	1	100%
	Total	10	100%	1	100%
Total	Condena	13	1,5%	11	3,4%
	Absolución	31	3,5%	25	7,8%
	Sobreseimiento temporal	26	2,9%	4	1,3%
	Acuerdo reparatorio	106	12,0%	36	11,3%
	Suspensión condicional	5	0,6%	1	0,3%
	Conciliación	91	10,3%	48	15,0%
	Derivación	131	14,8%	39	12,2%
	Sobreseimiento definitivo	356	40,3%	139	43,6%
	Otras formas de término	10	1,1%	1	0,3%
Total	769	100%	304	100%	

[◀ Volver a la tabla de contenido](#)

## FORMAS DE TÉRMINO AGRUPADAS SEGÚN CATEGORÍA DE DELITOS EN OCTUBRE

	Salida alternativa		Condena		Absolución		Sobreseimiento temporal		Sobreseimiento definitivo		Derivación		Facultativos de la Fiscalía		Procedimiento monitorio (multa)		Otras formas de término		Total	
	Cant.	%	Cant.	%	Cant.	%	Cant.	%	Cant.	%	Cant.	%	Cant.	%	Cant.	%	Cant.	%	Cant.	%
Robos	55	4,9%	543	48,3%	19	1,7%	44	3,9%	159	14,1%	149	13,3%	155	13,8%	0	0,0%	0	0,0%	1124	100%
Robos no violentos	282	18,1%	775	49,8%	12	0,8%	86	5,5%	221	14,2%	67	4,3%	110	7,1%	3	0,2%	0	0,0%	1556	100%
Hurto	970	37,6%	1059	41,0%	10	0,4%	143	5,5%	173	6,7%	33	1,3%	193	7,5%	1	0,0%	0	0,0%	2582	100%
Otros Delitos contra la propiedad	653	45,6%	333	23,3%	9	0,6%	64	4,5%	148	10,3%	64	4,5%	157	11,0%	3	0,2%	0	0,0%	1431	100%
Lesiones	1717	60,4%	314	11,0%	9	0,3%	90	3,2%	97	3,4%	82	2,9%	526	18,5%	9	0,3%	1	0,0%	2845	100%
Homicidios	4	3,6%	58	52,3%	2	1,8%	0	0,0%	12	10,8%	31	27,9%	4	3,6%	0	0,0%	0	0,0%	111	100%
Delitos sexuales	3	1,2%	101	41,6%	16	6,6%	3	1,2%	24	9,9%	51	21,0%	45	18,5%	0	0,0%	0	0,0%	243	100%
Delitos Contra la Libertad e intimidad de las personas	835	52,6%	208	13,1%	14	0,9%	37	2,3%	80	5,0%	69	4,3%	338	21,3%	6	0,4%	1	0,1%	1588	100%
Faltas	221	36,8%	144	24,0%	7	1,2%	17	2,8%	54	9,0%	8	1,3%	140	23,3%	9	1,5%	0	0,0%	600	100%
Delitos ley de Transito	1174	56,6%	674	32,5%	5	0,2%	87	4,2%	32	1,5%	70	3,4%	29	1,4%	4	0,2%	1	0,0%	2076	100%
Delitos Ley de Drogas	78	11,9%	323	49,3%	21	3,2%	28	4,3%	29	4,4%	113	17,3%	46	7,0%	17	2,6%	0	0,0%	655	100%
Delitos Económicos	245	38,8%	57	9,0%	3	0,5%	46	7,3%	84	13,3%	90	14,3%	98	15,5%	1	0,2%	7	1,1%	631	100%
Delitos Funcionarios	4	26,7%	2	13,3%	1	6,7%	0	0,0%	2	13,3%	4	26,7%	2	13,3%	0	0,0%	0	0,0%	15	100%
Delitos Leyes Especiales	336	48,8%	232	33,7%	5	0,7%	31	4,5%	30	4,4%	18	2,6%	36	5,2%	0	0,0%	0	0,0%	688	100%
Delitos Contra la Fe Pública	28	18,3%	70	45,8%	2	1,3%	5	3,3%	11	7,2%	15	9,8%	20	13,1%	2	1,3%	0	0,0%	153	100%
Cuasidelitos	246	59,3%	42	10,1%	1	0,2%	6	1,4%	44	10,6%	35	8,4%	41	9,9%	0	0,0%	0	0,0%	415	100%
Otros Delitos	592	36,7%	416	25,8%	21	1,3%	55	3,4%	161	10,0%	101	6,3%	250	15,5%	17	1,1%	0	0,0%	1613	100%
<b>Total</b>	<b>7443</b>	<b>40,6%</b>	<b>5351</b>	<b>29,2%</b>	<b>157</b>	<b>0,9%</b>	<b>742</b>	<b>4,0%</b>	<b>1361</b>	<b>7,4%</b>	<b>1000</b>	<b>5,5%</b>	<b>2190</b>	<b>12,0%</b>	<b>72</b>	<b>0,4%</b>	<b>10</b>	<b>0,1%</b>	<b>18326</b>	<b>100%</b>

[◀ Volver a la tabla de contenido](#)

## FORMAS DE TÉRMINO AGRUPADAS SEGÚN CATEGORÍA DE DELITOS ÚLTIMOS DOCE MESES

	Salida alternativa		Condena		Absolución		Sobreseimiento temporal		Sobreseimiento definitivo		Derivación		Facultativos de la Fiscalía		Procedimiento monitorio (multa)		Otras formas de término		Total	
	Cant.	%	Cant.	%	Cant.	%	Cant.	%	Cant.	%	Cant.	%	Cant.	%	Cant.	%	Cant.	%	Cant.	%
Robos	715	5,5%	6313	48,3%	282	2,2%	392	3,0%	2010	15,4%	1667	12,8%	1658	12,7%	22	0,2%	0	0,0%	13059	100%
Robos no violentos	2722	16,1%	8519	50,5%	210	1,2%	783	4,6%	2601	15,4%	709	4,2%	1249	7,4%	69	0,4%	0	0,0%	16862	100%
Hurto	11460	36,6%	13631	43,5%	109	0,3%	1256	4,0%	1985	6,3%	448	1,4%	2305	7,4%	133	0,4%	4	0,0%	31331	100%
Otros Delitos contra la propiedad	6606	45,5%	3327	22,9%	154	1,1%	619	4,3%	1263	8,7%	623	4,3%	1759	12,1%	159	1,1%	0	0,0%	14510	100%
Lesiones	16945	60,7%	3313	11,9%	121	0,4%	545	2,0%	1092	3,9%	699	2,5%	4773	17,1%	425	1,5%	3	0,0%	27916	100%
Homicidios	36	2,8%	676	53,1%	47	3,7%	28	2,2%	85	6,7%	311	24,4%	88	6,9%	1	0,1%	0	0,0%	1272	100%
Delitos sexuales	117	4,0%	1202	41,1%	186	6,4%	123	4,2%	251	8,6%	557	19,0%	480	16,4%	10	0,3%	0	0,0%	2926	100%
Delitos Contra la Libertad e intimidad de las personas	8377	55,4%	2123	14,0%	121	0,8%	402	2,7%	771	5,1%	539	3,6%	2661	17,6%	114	0,8%	3	0,0%	15111	100%
Faltas	2399	33,3%	1686	23,4%	125	1,7%	140	1,9%	950	13,2%	65	0,9%	1366	18,9%	476	6,6%	4	0,1%	7211	100%
Delitos ley de Transito	13348	56,6%	7867	33,4%	66	0,3%	664	2,8%	396	1,7%	719	3,0%	355	1,5%	162	0,7%	3	0,0%	23580	100%
Delitos Ley de Drogas	835	11,2%	3431	46,0%	134	1,8%	220	2,9%	351	4,7%	1344	18,0%	678	9,1%	469	6,3%	1	0,0%	7463	100%
Delitos Económicos	2408	40,1%	606	10,1%	46	0,8%	467	7,8%	811	13,5%	771	12,8%	794	13,2%	17	0,3%	90	1,5%	6010	100%
Delitos Funcionarios	54	23,7%	84	36,8%	5	2,2%	9	3,9%	13	5,7%	44	19,3%	14	6,1%	0	0,0%	5	2,2%	228	100%
Delitos Leyes Especiales	3987	52,8%	2409	31,9%	30	0,4%	168	2,2%	368	4,9%	210	2,8%	362	4,8%	21	0,3%	2	0,0%	7557	100%
Delitos Contra la Fe Pública	288	19,6%	676	46,1%	33	2,2%	70	4,8%	80	5,5%	128	8,7%	155	10,6%	36	2,5%	1	0,1%	1467	100%
Cuasidelitos	2703	61,7%	448	10,2%	21	0,5%	57	1,3%	432	9,9%	385	8,8%	314	7,2%	18	0,4%	0	0,0%	4378	100%
Otros Delitos	6259	36,9%	4347	25,6%	278	1,6%	493	2,9%	1766	10,4%	977	5,8%	2333	13,8%	433	2,6%	62	0,4%	16948	100%
<b>Total</b>	<b>79259</b>	<b>40,1%</b>	<b>60658</b>	<b>30,7%</b>	<b>1968</b>	<b>1,0%</b>	<b>6436</b>	<b>3,3%</b>	<b>15225</b>	<b>7,7%</b>	<b>10196</b>	<b>5,2%</b>	<b>21344</b>	<b>10,8%</b>	<b>2565</b>	<b>1,3%</b>	<b>178</b>	<b>0,1%</b>	<b>197829</b>	<b>100%</b>

[◀ Volver a la tabla de contenido](#)

## FORMAS DE TÉRMINO AGRUPADAS SEGÚN CATEGORÍA DE DELITOS Y GENERO (HOMBRE) EN OCTUBRE

	Salida alternativa		Condena		Absolución		Sobreseimiento temporal		Sobreseimiento definitivo		Derivación		Facultativos de la Fiscalía		Procedimiento monitorio (multa)		Otras formas de término		Total	
	Cant.	%	Cant.	%	Cant.	%	Cant.	%	Cant.	%	Cant.	%	Cant.	%	Cant.	%	Cant.	%	Cant.	%
Robos	49	4,6%	512	48,4%	18	1,7%	42	4,0%	152	14,4%	141	13,3%	144	13,6%	0	0,0%	0	0,0%	1058	100%
Robos no violentos	269	18,1%	754	50,7%	11	0,7%	78	5,2%	206	13,9%	62	4,2%	104	7,0%	3	0,2%	0	0,0%	1487	100%
Hurto	571	32,9%	770	44,4%	8	0,5%	87	5,0%	131	7,5%	27	1,6%	142	8,2%	0	0,0%	0	0,0%	1736	100%
Otros Delitos contra la propiedad	572	44,5%	315	24,5%	8	0,6%	56	4,4%	136	10,6%	59	4,6%	136	10,6%	2	0,2%	0	0,0%	1284	100%
Lesiones	1509	60,4%	304	12,2%	9	0,4%	85	3,4%	80	3,2%	71	2,8%	432	17,3%	7	0,3%	1	0,0%	2498	100%
Homicidios	4	3,7%	56	52,3%	2	1,9%	0	0,0%	11	10,3%	31	29,0%	3	2,8%	0	0,0%	0	0,0%	107	100%
Delitos sexuales	3	1,3%	100	41,8%	16	6,7%	3	1,3%	24	10,0%	50	20,9%	43	18,0%	0	0,0%	0	0,0%	239	100%
Delitos Contra la Libertad e intimidad de las personas	738	52,9%	199	14,3%	14	1,0%	35	2,5%	75	5,4%	55	3,9%	274	19,6%	6	0,4%	0	0,0%	1396	100%
Faltas	149	33,8%	112	25,4%	7	1,6%	11	2,5%	39	8,8%	8	1,8%	107	24,3%	8	1,8%	0	0,0%	441	100%
Delitos ley de Transito	1140	56,5%	657	32,5%	4	0,2%	86	4,3%	31	1,5%	68	3,4%	28	1,4%	4	0,2%	1	0,0%	2019	100%
Delitos Ley de Drogas	70	14,1%	230	46,4%	16	3,2%	21	4,2%	23	4,6%	83	16,7%	38	7,7%	15	3,0%	0	0,0%	496	100%
Delitos Económicos	185	38,3%	46	9,5%	2	0,4%	35	7,2%	66	13,7%	65	13,5%	77	15,9%	1	0,2%	6	1,2%	483	100%
Delitos Funcionarios	3	21,4%	2	14,3%	1	7,1%	0	0,0%	2	14,3%	4	28,6%	2	14,3%	0	0,0%	0	0,0%	14	100%
Delitos Leyes Especiales	252	45,3%	201	36,2%	5	0,9%	23	4,1%	28	5,0%	16	2,9%	31	5,6%	0	0,0%	0	0,0%	556	100%
Delitos Contra la Fe Pública	19	17,3%	54	49,1%	0	0,0%	5	4,5%	9	8,2%	12	10,9%	10	9,1%	1	0,9%	0	0,0%	110	100%
Cuasidelitos	218	59,2%	41	11,1%	1	0,3%	6	1,6%	38	10,3%	28	7,6%	36	9,8%	0	0,0%	0	0,0%	368	100%
Otros Delitos	532	37,0%	399	27,8%	18	1,3%	50	3,5%	148	10,3%	86	6,0%	186	13,0%	17	1,2%	0	0,0%	1436	100%
<b>Total</b>	<b>6283</b>	<b>39,9%</b>	<b>4752</b>	<b>30,2%</b>	<b>140</b>	<b>0,9%</b>	<b>623</b>	<b>4,0%</b>	<b>1199</b>	<b>7,6%</b>	<b>866</b>	<b>5,5%</b>	<b>1793</b>	<b>11,4%</b>	<b>64</b>	<b>0,4%</b>	<b>8</b>	<b>0,1%</b>	<b>15728</b>	<b>100%</b>

[◀ Volver a la tabla de contenido](#)

## FORMAS DE TÉRMINO AGRUPADAS SEGÚN CATEGORÍA DE DELITOS Y GENERO (MUJERES) EN OCTUBRE

	Salida alternativa		Condena		Absolución		Sobreseimiento temporal		Sobreseimiento definitivo		Derivación		Facultativos de la Fiscalía		Procedimiento monitorio (multa)		Otras formas de término		Total	
	Cant.	%	Cant.	%	Cant.	%	Cant.	%	Cant.	%	Cant.	%	Cant.	%	Cant.	%	Cant.	%	Cant.	%
Robos	6	9,1%	31	47,0%	1	1,5%	2	3,0%	7	10,6%	8	12,1%	11	16,7%	0	0,0%	0	0,0%	66	100%
Robos no violentos	13	18,8%	21	30,4%	1	1,4%	8	11,6%	15	21,7%	5	7,2%	6	8,7%	0	0,0%	0	0,0%	69	100%
Hurto	399	47,2%	289	34,2%	2	0,2%	56	6,6%	42	5,0%	6	0,7%	51	6,0%	1	0,1%	0	0,0%	846	100%
Otros Delitos contra la propiedad	81	55,1%	18	12,2%	1	0,7%	8	5,4%	12	8,2%	5	3,4%	21	14,3%	1	0,7%	0	0,0%	147	100%
Lesiones	208	59,9%	10	2,9%	0	0,0%	5	1,4%	17	4,9%	11	3,2%	94	27,1%	2	0,6%	0	0,0%	347	100%
Homicidios	0	0,0%	2	50,0%	0	0,0%	0	0,0%	1	25,0%	0	0,0%	1	25,0%	0	0,0%	0	0,0%	4	100%
Delitos sexuales	0	0,0%	1	25,0%	0	0,0%	0	0,0%	0	0,0%	1	25,0%	2	50,0%	0	0,0%	0	0,0%	4	100%
Delitos Contra la Libertad e intimidad de las personas	97	50,5%	9	4,7%	0	0,0%	2	1,0%	5	2,6%	14	7,3%	64	33,3%	0	0,0%	1	0,5%	192	100%
Faltas	72	45,3%	32	20,1%	0	0,0%	6	3,8%	15	9,4%	0	0,0%	33	20,8%	1	0,6%	0	0,0%	159	100%
Delitos ley de Transito	34	59,6%	17	29,8%	1	1,8%	1	1,8%	1	1,8%	2	3,5%	1	1,8%	0	0,0%	0	0,0%	57	100%
Delitos Ley de Drogas	8	5,0%	93	58,5%	5	3,1%	7	4,4%	6	3,8%	30	18,9%	8	5,0%	2	1,3%	0	0,0%	159	100%
Delitos Económicos	60	40,5%	11	7,4%	1	0,7%	11	7,4%	18	12,2%	25	16,9%	21	14,2%	0	0,0%	1	0,7%	148	100%
Delitos Funcionarios	1	100%	0	0,0%	0	0,0%	0	0,0%	0	0,0%	0	0,0%	0	0,0%	0	0,0%	0	0,0%	1	100%
Delitos Leyes Especiales	84	63,6%	31	23,5%	0	0,0%	8	6,1%	2	1,5%	2	1,5%	5	3,8%	0	0,0%	0	0,0%	132	100%
Delitos Contra la Fe Pública	9	20,9%	16	37,2%	2	4,7%	0	0,0%	2	4,7%	3	7,0%	10	23,3%	1	2,3%	0	0,0%	43	100%
Cuasidelitos	28	59,6%	1	2,1%	0	0,0%	0	0,0%	6	12,8%	7	14,9%	5	10,6%	0	0,0%	0	0,0%	47	100%
Otros Delitos	60	33,9%	17	9,6%	3	1,7%	5	2,8%	13	7,3%	15	8,5%	64	36,2%	0	0,0%	0	0,0%	177	100%
<b>Total</b>	<b>1160</b>	<b>44,6%</b>	<b>599</b>	<b>23,1%</b>	<b>17</b>	<b>0,7%</b>	<b>119</b>	<b>4,6%</b>	<b>162</b>	<b>6,2%</b>	<b>134</b>	<b>5,2%</b>	<b>397</b>	<b>15,3%</b>	<b>8</b>	<b>0,3%</b>	<b>2</b>	<b>0,1%</b>	<b>2598</b>	<b>100%</b>

[◀ Volver a la tabla de contenido](#)



## FORMAS DE TÉRMINO AGRUPADAS SEGÚN CATEGORÍA DE DELITOS Y GENERO (HOMBRES) ÚLTIMOS DOCE MESES

	Salida alternativa		Condena		Absolución		Sobreseimiento temporal		Sobreseimiento definitivo		Derivación		Facultativos de la Fiscalía		Procedimiento monitorio (multa)		Otras formas de término		Total	
	Cant.	%	Cant.	%	Cant.	%	Cant.	%	Cant.	%	Cant.	%	Cant.	%	Cant.	%	Cant.	%	Cant.	%
Robos	647	5,3%	5941	48,7%	258	2,1%	359	2,9%	1894	15,5%	1585	13,0%	1508	12,3%	19	0,2%	0	0,0%	12211	100%
Robos no violentos	2590	16,0%	8252	51,1%	202	1,3%	735	4,5%	2463	15,2%	679	4,2%	1168	7,2%	67	0,4%	0	0,0%	16156	100%
Hurto	6914	33,5%	9236	44,8%	88	0,4%	842	4,1%	1461	7,1%	350	1,7%	1639	7,9%	99	0,5%	4	0,0%	20633	100%
Otros Delitos contra la propiedad	5796	44,6%	3088	23,8%	124	1,0%	552	4,3%	1151	8,9%	565	4,4%	1558	12,0%	147	1,1%	0	0,0%	12981	100%
Lesiones	14707	60,2%	3145	12,9%	102	0,4%	517	2,1%	909	3,7%	627	2,6%	4062	16,6%	359	1,5%	2	0,0%	24430	100%
Homicidios	29	2,4%	637	53,7%	43	3,6%	27	2,3%	73	6,1%	295	24,9%	82	6,9%	1	0,1%	0	0,0%	1187	100%
Delitos sexuales	112	3,9%	1194	41,4%	183	6,3%	122	4,2%	246	8,5%	548	19,0%	472	16,3%	10	0,3%	0	0,0%	2887	100%
Delitos Contra la Libertad e intimidad de las personas	7157	54,0%	2039	15,4%	108	0,8%	374	2,8%	665	5,0%	476	3,6%	2310	17,4%	111	0,8%	2	0,0%	13242	100%
Faltas	1707	31,6%	1352	25,0%	99	1,8%	109	2,0%	672	12,4%	57	1,1%	987	18,3%	415	7,7%	4	0,1%	5402	100%
Delitos ley de Transito	12841	56,3%	7692	33,7%	65	0,3%	646	2,8%	381	1,7%	688	3,0%	341	1,5%	158	0,7%	3	0,0%	22815	100%
Delitos Ley de Drogas	728	12,6%	2591	44,7%	102	1,8%	164	2,8%	284	4,9%	986	17,0%	539	9,3%	399	6,9%	1	0,0%	5794	100%
Delitos Económicos	1772	38,4%	491	10,6%	34	0,7%	389	8,4%	619	13,4%	594	12,9%	629	13,6%	16	0,3%	69	1,5%	4613	100%
Delitos Funcionarios	44	22,3%	70	35,5%	5	2,5%	8	4,1%	13	6,6%	39	19,8%	13	6,6%	0	0,0%	5	2,5%	197	100%
Delitos Leyes Especiales	2967	50,0%	2001	33,7%	26	0,4%	132	2,2%	318	5,4%	170	2,9%	298	5,0%	19	0,3%	2	0,0%	5933	100%
Delitos Contra la Fe Pública	215	18,3%	568	48,4%	25	2,1%	56	4,8%	60	5,1%	99	8,4%	123	10,5%	28	2,4%	0	0,0%	1174	100%
Cuasidelitos	2379	61,1%	427	11,0%	20	0,5%	55	1,4%	391	10,0%	324	8,3%	282	7,2%	17	0,4%	0	0,0%	3895	100%
Otros Delitos	5492	36,4%	4098	27,1%	233	1,5%	449	3,0%	1558	10,3%	869	5,8%	1965	13,0%	400	2,6%	31	0,2%	15095	100%
<b>Total</b>	<b>66097</b>	<b>39,2%</b>	<b>52822</b>	<b>31,3%</b>	<b>1717</b>	<b>1,0%</b>	<b>5536</b>	<b>3,3%</b>	<b>13158</b>	<b>7,8%</b>	<b>8951</b>	<b>5,3%</b>	<b>17976</b>	<b>10,7%</b>	<b>2265</b>	<b>1,3%</b>	<b>123</b>	<b>0,1%</b>	<b>168645</b>	<b>100%</b>

[◀ Volver a la tabla de contenido](#)

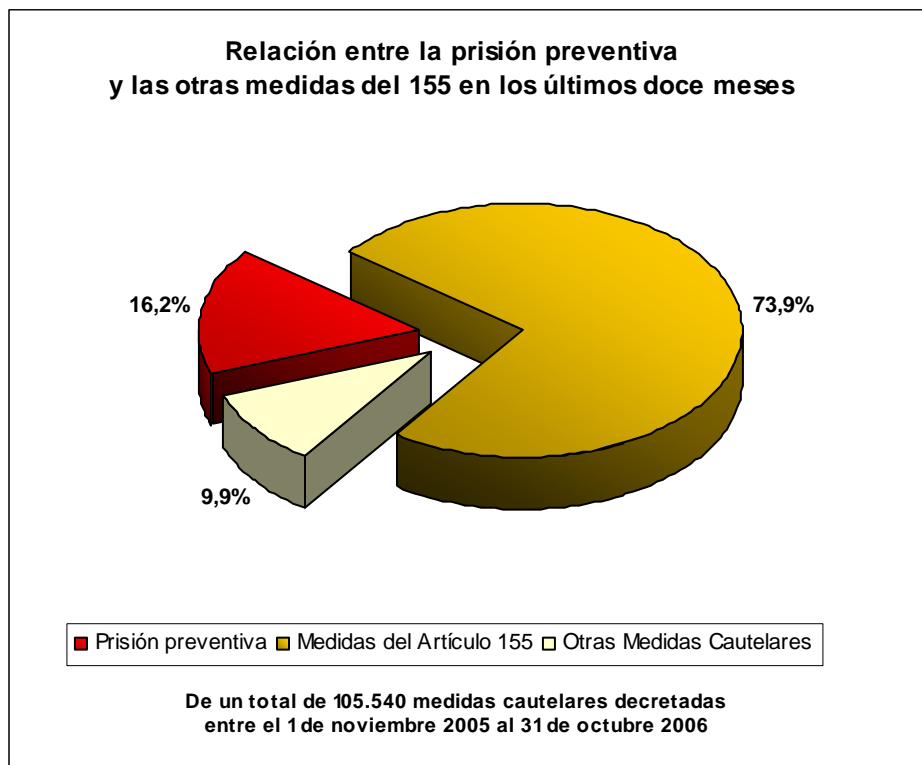
## FORMAS DE TÉRMINO AGRUPADAS SEGÚN CATEGORÍA DE DELITOS Y GENERO (MUJER) ÚLTIMOS DOCE MESES

	Salida alternativa		Condena		Absolución		Sobreseimiento temporal		Sobreseimiento definitivo		Derivación		Facultativos de la Fiscalía		Procedimiento monitorio (multa)		Otras formas de término		Total	
	Cant.	%	Cant.	%	Cant.	%	Cant.	%	Cant.	%	Cant.	%	Cant.	%	Cant.	%	Cant.	%	Cant.	%
Robos	68	8,0%	372	43,9%	24	2,8%	33	3,9%	116	13,7%	82	9,7%	150	17,7%	3	0,4%	0	0,0%	848	100%
Robos no violentos	132	18,7%	267	37,8%	8	1,1%	48	6,8%	138	19,5%	30	4,2%	81	11,5%	2	0,3%	0	0,0%	706	100%
Hurto	4546	42,5%	4395	41,1%	21	0,2%	414	3,9%	524	4,9%	98	0,9%	666	6,2%	34	0,3%	0	0,0%	10698	100%
Otros Delitos contra la propiedad	810	53,0%	239	15,6%	30	2,0%	67	4,4%	112	7,3%	58	3,8%	201	13,1%	12	0,8%	0	0,0%	1529	100%
Lesiones	2238	64,2%	168	4,8%	19	0,5%	28	0,8%	183	5,2%	72	2,1%	711	20,4%	66	1,9%	1	0,0%	3486	100%
Homicidios	7	8,2%	39	45,9%	4	4,7%	1	1,2%	12	14,1%	16	18,8%	6	7,1%	0	0,0%	0	0,0%	85	100%
Delitos sexuales	5	12,8%	8	20,5%	3	7,7%	1	2,6%	5	12,8%	9	23,1%	8	20,5%	0	0,0%	0	0,0%	39	100%
Delitos Contra la Libertad e intimidad de las personas	1220	65,3%	84	4,5%	13	0,7%	28	1,5%	106	5,7%	63	3,4%	351	18,8%	3	0,2%	1	0,1%	1869	100%
Faltas	692	38,3%	334	18,5%	26	1,4%	31	1,7%	278	15,4%	8	0,4%	379	21,0%	61	3,4%	0	0,0%	1809	100%
Delitos ley de Transito	507	66,3%	175	22,9%	1	0,1%	18	2,4%	15	2,0%	31	4,1%	14	1,8%	4	0,5%	0	0,0%	765	100%
Delitos Ley de Drogas	107	6,4%	840	50,3%	32	1,9%	56	3,4%	67	4,0%	358	21,4%	139	8,3%	70	4,2%	0	0,0%	1669	100%
Delitos Económicos	636	45,5%	115	8,2%	12	0,9%	78	5,6%	192	13,7%	177	12,7%	165	11,8%	1	0,1%	21	1,5%	1397	100%
Delitos Funcionarios	10	32,3%	14	45,2%	0	0,0%	1	3,2%	0	0,0%	5	16,1%	1	3,2%	0	0,0%	0	0,0%	31	100%
Delitos Leyes Especiales	1020	62,8%	408	25,1%	4	0,2%	36	2,2%	50	3,1%	40	2,5%	64	3,9%	2	0,1%	0	0,0%	1624	100%
Delitos Contra la Fe Pública	73	24,9%	108	36,9%	8	2,7%	14	4,8%	20	6,8%	29	9,9%	32	10,9%	8	2,7%	1	0,3%	293	100%
Cuasidelitos	324	67,1%	21	4,3%	1	0,2%	2	0,4%	41	8,5%	61	12,6%	32	6,6%	1	0,2%	0	0,0%	483	100%
Otros Delitos	767	41,4%	249	13,4%	45	2,4%	44	2,4%	208	11,2%	108	5,8%	368	19,9%	33	1,8%	31	1,7%	1853	100%
<b>Total</b>	<b>13162</b>	<b>45,1%</b>	<b>7836</b>	<b>26,9%</b>	<b>251</b>	<b>0,9%</b>	<b>900</b>	<b>3,1%</b>	<b>2067</b>	<b>7,1%</b>	<b>1245</b>	<b>4,3%</b>	<b>3368</b>	<b>11,5%</b>	<b>300</b>	<b>1,0%</b>	<b>55</b>	<b>0,2%</b>	<b>29184</b>	<b>100%</b>

[◀ Volver a la tabla de contenido](#)

## RELACIÓN ENTRE PRISIÓN PREVENTIVA Y LAS OTRAS MEDIDAS DEL ARTÍCULO 155

	Medidas decretadas en octubre		Medidas decretadas últimos doce meses	
	Cant.	%	Cant.	%
Prisión preventiva	1540	16,5%	17115	16,2%
Medidas del Artículo 155	7144	76,7%	78019	73,9%
Otras Medidas Cautelares	632	6,8%	10406	9,9%
Total	9316	100%	105540	100%



## RELACIÓN ENTRE PRISIÓN PREVENTIVA Y LAS OTRAS MEDIDAS DEL ARTÍCULO 155 DESAGREGADAS POR SEXO

	Medidas decretadas en octubre						Medidas decretadas últimos doce meses					
	Hombre		Mujer		Total		Hombre		Mujer		Total	
	Cant.	%	Cant.	%	Cant.	%	Cant.	%	Cant.	%	Cant.	%
Prisión preventiva	1410	16,7%	130	14,9%	1540	16,5%	15693	16,5%	1422	13,7%	17115	16,2%
Medidas del Artículo 155	6461	76,5%	683	78,1%	7144	76,7%	70341	73,9%	7678	73,7%	78019	73,9%
Otras Medidas Cautelares	571	6,8%	61	7,0%	632	6,8%	9094	9,6%	1312	12,6%	10406	9,9%
Total	8442	100%	874	100%	9316	100%	95128	100%	10412	100%	105540	100%

[◀ Volver a la tabla de contenido](#)

**IMPUTADOS EN PRISIÓN PREVENTIVA AL 31 DE OCTUBRE DE 2006  
SEGÚN TIEMPO DE RECLUSIÓN**

	menos de 3 meses		De 3 hasta menos de 6 meses		De 6 meses hasta menos de 1 año		1 año y más		Total	
	Cant.	%	Cant.	%	Cant.	%	Cant.	%	Cant.	%
PRIMERA	220	41,6%	170	32,1%	116	21,9%	23	4,3%	529	100%
SEGUNDA	125	48,8%	74	28,9%	54	21,1%	3	1,2%	256	100%
TERCERA	66	55,0%	29	24,2%	21	17,5%	4	3,3%	120	100%
CUARTA	97	52,2%	52	28,0%	34	18,3%	3	1,6%	186	100%
QUINTA	367	59,9%	154	25,1%	76	12,4%	16	2,6%	613	100%
SEXTA	161	62,9%	69	27,0%	24	9,4%	2	0,8%	256	100%
SÉPTIMA	159	45,6%	109	31,2%	58	16,6%	23	6,6%	349	100%
OCTAVA	282	47,6%	173	29,2%	114	19,3%	23	3,9%	592	100%
NOVENA	242	60,8%	109	27,4%	39	9,8%	8	2,0%	398	100%
DÉCIMA	153	56,7%	82	30,4%	33	12,2%	2	0,7%	270	100%
DÉCIMO PRIMERA	25	58,1%	13	30,2%	4	9,3%	1	2,3%	43	100%
DÉCIMO SEGUNDA	25	59,5%	8	19,0%	9	21,4%	0	0,0%	42	100%
METROPOLITANA NORTE	512	61,5%	225	27,0%	87	10,5%	8	1,0%	832	100%
METROPOLITANA SUR	691	53,0%	355	27,2%	228	17,5%	29	2,2%	1303	100%
Total	3125	54,0%	1622	28,0%	897	15,5%	145	2,5%	5789	100%



[◀ Volver a la tabla de contenido](#)

## MEDIDAS CAUTELARES DECRETADAS

	Medidas decretadas en octubre		Medidas decretadas últimos doce meses	
	Cant.	%	Cant.	%
Citación	20	0,2%	462	0,4%
Detención por orden judicial	444	4,8%	8342	7,9%
Detención prorrogada	17	0,2%	808	0,8%
Prisión preventiva	1529	16,4%	16981	16,1%
Prisión preventiva con salida diaria	11	0,1%	125	0,1%
Prisión preventiva con incomunicación	0	0,0%	9	0,0%
Arresto domiciliario	35	0,4%	1342	1,3%
Sujeción a la vigilancia	365	3,9%	3888	3,7%
Presentarse ante juez u otra autoridad	3372	36,2%	36879	34,9%
Arraigo	1210	13,0%	17065	16,2%
Prohibición de asistir a reuniones	25	0,3%	248	0,2%
Prohibición de visitar lugares	203	2,2%	2370	2,2%
Prohibición de comunicarse	50	0,5%	591	0,6%
Prohibición de acercarse a la víctima	1348	14,5%	13695	13,0%
Obligación de salir de la morada	159	1,7%	1436	1,4%
Medidas cautelares reales	5	0,1%	91	0,1%
Retención de licencia de conducir	43	0,5%	594	0,6%
Arresto Domiciliario Parcial	83	0,9%	106	0,1%
Arraigo Regional	201	2,2%	282	0,3%
Arraigo Local	93	1,0%	117	0,1%
Caución	10	0,1%	10	0,0%
Cautelares Violencia Intrafamiliar	93	1,0%	99	0,1%
<b>Total</b>	<b>9316</b>	<b>100%</b>	<b>105540</b>	<b>100%</b>

[◀ Volver a la tabla de contenido](#)

## MEDIDAS CAUTELARES DECRETADAS DESAGREGADAS POR SEXO EN OCTUBRE

	Medidas decretadas en octubre					
	Hombre		Mujer		Total	
	Cant.	%	Cant.	%	Cant.	%
Citación	17	0,2%	3	0,3%	20	0,2%
Detención por orden judicial	396	4,7%	48	5,5%	444	4,8%
Detención prorrogada	17	0,2%	0	0,0%	17	0,2%
Prisión preventiva	1399	16,6%	130	14,9%	1529	16,4%
Prisión preventiva con salida diaria	11	0,1%	0	0,0%	11	0,1%
Arresto domiciliario	33	0,4%	2	0,2%	35	0,4%
Sujeción a la vigilancia	328	3,9%	37	4,2%	365	3,9%
Presentarse ante juez u otra autoridad	3028	35,9%	344	39,4%	3372	36,2%
Arraigo	1107	13,1%	103	11,8%	1210	13,0%
Prohibición de asistir a reuniones	22	0,3%	3	0,3%	25	0,3%
Prohibición de visitar lugares	168	2,0%	35	4,0%	203	2,2%
Prohibición de comunicarse	48	0,6%	2	0,2%	50	0,5%
Prohibición de acercarse a la víctima	1246	14,8%	102	11,7%	1348	14,5%
Obligación de salir de la morada	155	1,8%	4	0,5%	159	1,7%
Medidas cautelares reales	5	0,1%	0	0,0%	5	0,1%
Retención de licencia de conducir	42	0,5%	1	0,1%	43	0,5%
Arresto Domiciliario Parcial	76	0,9%	7	0,8%	83	0,9%
Arraigo Regional	177	2,1%	24	2,7%	201	2,2%
Arraigo Local	73	0,9%	20	2,3%	93	1,0%
Caución	8	0,1%	2	0,2%	10	0,1%
Cautelares Violencia Intrafamiliar	86	1,0%	7	0,8%	93	1,0%
<b>Total</b>	<b>8442</b>	<b>100%</b>	<b>874</b>	<b>100%</b>	<b>9316</b>	<b>100%</b>

[◀ Volver a la tabla de contenido](#)

**MEDIDAS CAUTELARES DECRETADAS  
DESAGREGADAS POR SEXO ÚLTIMOS DOCE MESES**

	Medidas decretadas últimos doce meses					
	Hombre		Mujer		Total	
	Cant.	%	Cant.	%	Cant.	%
Citación	380	0,4%	82	0,8%	462	0,4%
Detención por orden judicial	7209	7,6%	1133	10,9%	8342	7,9%
Detención prorrogada	745	0,8%	63	0,6%	808	0,8%
Prisión preventiva	15569	16,4%	1412	13,6%	16981	16,1%
Prisión preventiva con salida diaria	116	0,1%	9	0,1%	125	0,1%
Prisión preventiva con incomunicación	8	0,0%	1	0,0%	9	0,0%
Arresto domiciliario	1236	1,3%	106	1,0%	1342	1,3%
Sujeción a la vigilancia	3496	3,7%	392	3,8%	3888	3,7%
Presentarse ante juez u otra autoridad	33073	34,8%	3806	36,6%	36879	34,9%
Arraigo	15141	15,9%	1924	18,5%	17065	16,2%
Prohibición de asistir a reuniones	228	0,2%	20	0,2%	248	0,2%
Prohibición de visitar lugares	2057	2,2%	313	3,0%	2370	2,2%
Prohibición de comunicarse	539	0,6%	52	0,5%	591	0,6%
Prohibición de acercarse a la víctima	12722	13,4%	973	9,3%	13695	13,0%
Obligación de salir de la morada	1410	1,5%	26	0,2%	1436	1,4%
Medidas cautelares reales	77	0,1%	14	0,1%	91	0,1%
Retención de licencia de conducir	583	0,6%	11	0,1%	594	0,6%
Arresto Domiciliario Parcial	97	0,1%	9	0,1%	106	0,1%
Arraigo Regional	245	0,3%	37	0,4%	282	0,3%
Arraigo Local	97	0,1%	20	0,2%	117	0,1%
Caución	8	0,0%	2	0,0%	10	0,0%
Cautelares Violencia Intrafamiliar	92	0,1%	7	0,1%	99	0,1%
Total	95128	100%	10412	100%	105540	100%

[◀ Volver a la tabla de contenido](#)

# **ANEXOS**



## CLASIFICACIÓN DE DELITOS

<b>Robos</b>	Robo Con Castración Mutilación O Lesiones Graves Gravísimas
	Robo Con Homicidio
	Robo Con Intimidación
	Robo Con Retención De Víctimas O Con Lesiones Graves
	Robo Con Violación
	Robo Con Violencia
	Robo Por Sorpresa
<b>Robos no violentos</b>	Robo En Bienes Nacionales De Uso Publico
	Robo En Lugar Habitado O Destinado A La Habitación
	Robo En Lugar No Habitado
<b>Hurto</b>	Hurto Agravado (Art. 447 Código Penal)
	Hurto De Hallazgo
	Hurto Simple
<b>Otros Delitos contra la propiedad</b>	Abigeato
	Daños Calificados
	Daños Simples
	Destrucción O Alteración De Deslindes
	Extorsión
	Infracción Artículo 454
	Invasión De Derechos Ajenos (Art. 459 Código Penal)
	Otros Libro II Título IX
	Portar Elementos Conocidamente Destinados A Cometer Delito De Robo
	Receptación
	Usurpación De Aguas
	Usurpación No Violenta (Art. 458 Código Penal)
	Usurpación Violenta
	<b>Lesiones</b>
Lesiones Graves	
Lesiones Graves Gravísimas	
Lesiones Leves	
Lesiones Menos Graves	
Mutilación	
<b>Homicidios</b>	Homicidio
	Homicidio Calificado
	Homicidio En Riña O Pelea
	Infanticidio
	Parricidio

[◀ Volver a la tabla de contenido](#)

<b>Delitos sexuales</b>	Abuso Sexual
	Abuso Sexual Calificado
	Abuso Sexual Impropio Mayor de 14 Años
	Abuso Sexual Impropio Menor de 14 Años
	Abuso Sexual Infantil
	Adquisición o almacenamiento de material pornográfico infantil
	Comercialización material pornográfico infantil
	Estupro
	Incesto
	Producción de material pornográfico infantil
	Promover o Facilitar Prostitución de Menores
	Sodomía
	Trata De Personas
	Violación
	Violación con homicidio
	Violación De Menor
<b>Delitos Contra la Libertad e intimidad de las personas</b>	Amenazas De atentados Contra Personas Y Propiedades
	Delitos Contra Vida Privada (Art. 161 A-B)
	Detenciones Irregulares
	Interceptación de Telecomunicaciones (Art. 36 b Ley Gral. de Secuestro
	Secuestro
	Sustracción De Menores
	Tormentos A Detenidos
	Violación De Morada
<b>Faltas</b>	Amenaza con Arma (494 N°4 CP)
	Arrojamiento de Piedras u Otros Objetos (496 N°26 CP)
	Consumo De Bebidas Alcohólicas En La Vía Publica
	Consumo/Porte de Drogas en Lugares Calificados (Art. 51)
	Consumo/Porte de Drogas en Lugares Públicos o Priv. con Previo
	Daño Falta (495 N°21 CP)
	Dejar Animales Suelos (496 N°17 CP)
	Disensiones Domésticas (495 N°6 CP)
	Ebriedad
	Expendio De Bebidas Alcohólicas
	Expendio de bebidas alcohólicas a menores
	Hurto Falta (494 bis CP)
	Ocultación de Identidad (496 N°5 CP)
	Ofensas al Pudor (495 N°5 CP)
	Otras Infracciones Contra La Ley De Alcoholes
	Ruidos Molestos (495 N°1 CP)

[◀ Volver a la tabla de contenido](#)

<b>Delitos ley de Tránsito</b>	Conducción Bajo la Influencia del alcohol (Art. 196 C Ley 18
	Conducción En Estado De Ebriedad Con Resultados De Muerte
	Conducción Estado de Ebriedad (Art. 196 E Ley 19.290)
	Conducción Estado De Ebriedad Con Resultado De Daños
	Conducción Estado De Ebriedad Con Resultado De Lesiones
	Infracción Art. 196 D 1 Ley 18.290 (Tránsito)
	Otros Delitos Contra La Ley De Alcoholes
	Otros delitos contra la ley de tránsito
<b>Delitos Ley de Drogas</b>	Asociaciones Ilícitas Ley De Drogas (Art. 16)
	Consumo De Drogas (Art. 41)
	Cultivo/Cosecha Especies Vegetales Productoras Estupef.
	Desvío Ilícito De Precursores Y Sustancias Esenciales
	Elaboración/Producción Sustancias Psicotrópicas O Drogas
	Microtráfico (Art. 4)
	Otras Faltas A La Ley 19.366
	Otros Delitos De La Ley 20.000
	Porte De Drogas (Art. 41)
	Prescripción Indevida De Sustancias, Drogas Estupefacientes
	Producción Y Trafico De Precursores (Art. 6)
	Suministro Indevido (Art. 7)
	Trafico Ilícito De Drogas (Art. 3)
	<b>Delitos Económicos</b>
Apropiación Indevida (Incluye Depositario Alzado)	
Estafas Y Otras Defraudaciones	
Falsificación O Uso Malicioso De Documentos Privados	
Giro Doloso De Cheques	
Infracción Ley 18.175 De Quiebras	
Insolvencia Punible (Alzamiento De Bienes)	
Obtención Fraudulenta De Créditos	
Otros Delitos Ley De Cuentas Corrientes Bancarias Y Cheques	
Usura	

[◀ Volver a la tabla de contenido](#)

<b>Delitos Funcionarios</b>	Abusos Contra Particulares
	Cohecho
	Exacciones Ilegales (Art. 147, 157 y 241 CP)
	Fraudes al Fisco y Organismos del Estado (Art. 239)
	Infidelidad En La Custodia De Documentos
	Malversación De Caudales Públicos
	Negociación Incompatible
	Nombramientos Ilegales
	Otros Libro II Titulo V
	Prevaricación
	Prevaricación Del Abogado
	Soborno
	Usurpación de Atribuciones de Empleados Públicos
<b>Delitos Leyes Especiales</b>	Delitos Contemplados En La Ley Antimonopolios
	Delitos Contenidos En El D.L. 1.094 De Extranjería
	Delitos Contra Ley De Propiedad Industrial
	Delitos Contra Ley De Propiedad Intelectual
	Delitos Informáticos Ley 19.233
	Delitos Que Contempla El Código Tributario
	Infracción L. O. C. Del Banco Central
	Infracción Ley Nº 18.892 De Pesca
	Infracción Ordenanza Aduanas (Fraude Y Contrabando)
	Infracciones Tributarias Contempladas En Otras Leyes
	Lavado de dinero (Ley 19.913)
	Lotería, Casas De Juego Y Prestamos Sobre Prenda
	Otras infracciones a la ley 19.913
	Otros Delitos Ley General De Bancos
<b>Delitos Contra la Fe Pública</b>	Ejercicio Ilegal de la Profesión
	Falsificación De Monedas Y Otros
	Falsificación O Uso Malicioso De Documentos Públicos
	Falso Testimonio, Perjurio O Denuncia Calumniosa
	Otros Libro II Titulo IV
	Presentación De Testigos O Documentos Falsos
	Tacha Falsa De Firma Autentica
	Usurpación De Nombre
<b>Cuasidelitos</b>	Cuasidelito De Homicidio
	Cuasidelito De Lesiones
	Otros Libro II Titulo X

[◀ Volver a la tabla de contenido](#)

<b>Otros Delitos</b>	Abandono De Cónyuge O De Parientes Enfermos
	Abandono De Niños
	Aborto Consentido
	Aborto Sin Consentimiento
	Allanamientos
	Apertura , Registro O Interceptación De Correspondencia
	Apoderamiento O atentado Al Transporte Publico
	Asociación Ilícita Terrorista
	Asociaciones Ilícitas
	Atentado Contra Jefe De Estado O Autoridad Publica
	Atentado Explosivo O Incendiario
	Atentados Y Desacatos Contra La Autoridad
	Auxilio Al Suicidio
	Bigamia
	Calumnia (Acción Privada)
	Caza y Comercialización de Especies Prohibidas (Art. 31 Ley
	Colaboración Evasión de Detenidos
	Condenas Irregulares
	Conducción sin la Licencia Debida (Art. 196 D Ley 18.290 del
	Contra Salud Publica
	Crímenes Y Simples Delitos Contra La Soberanía Nacional Y S
	Crímenes Y Simples Delitos Seguridad Interior Del Estado
	Daños o apropiación Sobre Monumentos Nacionales (Art. 38-38
	Delito Contra El Derecho De Petición
	Delitos Contemplados En Otros Textos Legales
	Delitos Contenidos En La Ley 19.620 De Adopción De Menores
	Delitos Que Comprometen Relaciones Internacionales
	Desacato (Art. 240 Cód. Procesal Civil)
	Desordenes Públicos
	Difusión De Material Pornográfico (Pornografía)
	Divulgación De Identidad De Menores Por Medios De Comunicación
	Falsa Alarma a Bomberos u Otros (268 bis)
	Falsificación De Pasaportes
	Incendio
	Incendio Con Resultado De Muerte Y/O Lesiones
	Inducir A Un Menor A Abandonar El Hogar
	Infracción A La Ley Electoral
	Infracción Art. 196 B Ley 18.290 (Tránsito)
	Infracción Art. 196 C Ley 18.290 (Tránsito)
	Infracción Ley 11.564 De Mataderos Clandestinos
	Infracción Ley 19.327 De Violencia En Los Estadios
	Infracción Normas Inhumaciones Y Exhumaciones
	Infracciones a la Ley Orgánica Constitucional Sobre Votación
	Injuria (Acción Privada)

[◀ Volver a la tabla de contenido](#)

<b>Otros Delitos</b>	Injurias Y Calumnias Por Medio De Comunicación Social
	Interrupción de serv. Eléctrico (Art. 134 DFL 1, 1982, Ley S
	Lavado De Dinero (Art. 12)
	Libertad De Culto
	Maltrato Animal
	Maltrato De Obra A Carabinero (Art. 416 Y 416 Bis Cod. Just. Militar
	Maltrato De Obra A Personal De Investigaciones
	Maltrato De Palabra A Carabinero (Art. 417 Cod. Justicia Militar
	Muertes Y Hallazgo De Cadáver
	Obstrucción a la Justicia
	Obtención Declaraciones Forzadas
	Oponerse A Acción De La Autoridad Pública O Sus Agentes
	Otorgamiento Irregular de Documentos (Art. 196 A Ley 18.290
	Otras Faltas Código Penal
	Otras Faltas Leyes Especiales
	Otras Faltas y Delitos de la Ley 19.733
	Otras Infracciones Al Código Justicia Militar
	Otros Libro II Titulo VIII
	Otros Delitos Contemplados En La Ley 17.798
	Otros Delitos Ley Orgánica De Investigaciones
	Otros Estragos
	Otros Hechos
	Otros Ley 18.314
	Otros Libro II Titulo VI
	Otros Libro II Titulo VII
	Otros Libros II Titulo III
	Porte de Arma Cortante o Punzante (288 bis)
	Porte Ilegal de Arma de Fuego, Municiones y Otros
	Presunta Desgracia
	Presunta Desgracia Infantil
	Quebrantamiento
	Reclamo De Clausura
	Reconocimiento Malicioso de Posesión Regular (Art. 9 Decreto
	Robo De Vehículo Motorizado
	Rotura De Sellos
	Salud Animal Y Vegetal
	Tala Ilegal (Art. 21 Dcto.4363, 1931, Ley de Bosques)
	Tenencia Ilegal de Arma de fuego, Municiones y Otros
	Ultraje Público a las Buenas Costumbres
	Ultraje Público A Las Buenas Costumbres Por Medios De Com.
	Uso Ilícito del Fuego (Art. 18 y 22 DS 4363 Ley de Bosques)
	Usurpación De Propiedad, Descubrimiento O Producción
	Usurpación De Estado Civil
Usurpación de Funciones	
Violación De Secretos De Fabrica (Acción Privada)	
Violencia Intrafamiliar Habitual (Art. 14)	

## AGRUPACIÓN DE LAS FORMAS DE TÉRMINO

Salida alternativa	Acuerdo reparatorio en todos los procedimientos
	Suspensión condicional en todos los procedimientos
Condena	Condenas en todos los procedimientos
Absolución	Absolución en todos los procedimientos
Sobreseimiento temporal	Cuestión Prejudicial Civil
	Rebeldía del Imputado
	Enajenación Mental del Imputado
Sobreseimiento definitivo	Hecho no constitutivo de delito
	Inocencia del Imputado
	Imputado eTCnto de Responsabilidad
	Extinción de Responsabilidad Penal
	Hecho Sobreviniente
	Hecho con Sentencia Término
	Cumplimiento Observación Procedimiento Simplificado
	Sobreseimiento definitivo en Procedimiento Simplificado
	Abandono de la acción (art 401)
	Desistimiento de la acción
Derivación	Juzgado de Menores
	Incompetencia
	Desacumulación
	Abogado Particular
	Otra Derivación
Facultativos de la Fiscalía	Facultad No Perseverar
	Principio de Oportunidad
	Archivo provisional
	Facultad de no iniciar investigación
	Facultativos de la Fiscalía en Procedimiento Simplificado
Procedimiento Monitorio (multa)	Se conforma con la multa (procedimiento monitorio)
Otras formas de término	Conciliación en Procedimiento de Acción Privada
	Cuestión Prejudicial Civil
	Abandono acción privada
	Otras formas de término

[◀ Volver a la tabla de contenido](#)